

TRANSPORT & LOGISTIQUE

FROIDNEWS

LE MAGAZINE DES OPÉRATEURS DE LA CHAÎNE DU FROID

P. 50

Maguelone Pontier,
Fédération des Marchés
de Gros de France

« CRÉER DE
LA PROXIMITÉ »

Portes Ouvertes
chez **STG** avec
FroidNews Tour

P. 14

**Nos enfants
remercient la filière du froid
éco-responsable**

NOUVEAU



**Le Forum d'Affaires
de la filière du Froid**

31 mai-1^{er} juin 2017 / Montlhéry

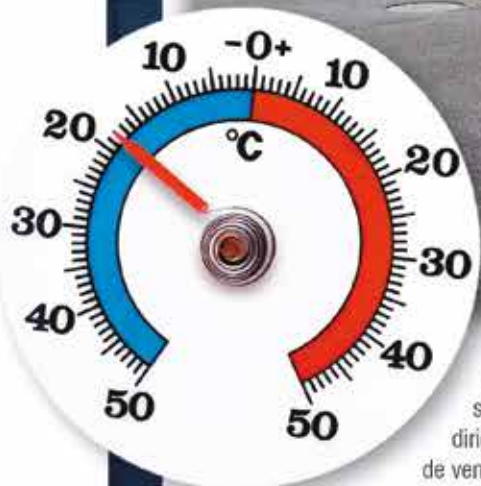
Un événement organisé par **FroidNews**



« SELF I, ON S'Y VOIT, LA FILIÈRE DU FROID SUR LA BONNE VOIE ! » P. 06

L'efficacité a une
grande importance
dans mon métier.
Ma Cool Liner aussi.

Capacité de
refroidissement élevée.



Les semi-remorques frigorifiques Krone sont disponibles en version Cool Liner Duoplex Steel avec un panneau acier continu. Robuste, pratique et efficace. Les Cool Liner Krone sont adaptées aux difficultés d'utilisation dans le transport de marchandises sous température dirigée. Le châssis, la construction et l'équipement sont résistants et bien conçus. De la gaine de ventilation souple en passant par le plancher aluminium soudé, jusqu'aux fermetures arrières. Chaque détail doit pouvoir répondre aux exigences les plus élevées.



www.krone-trailer.com

KRONE
We Deliver the Future

Krone France SAS, 2 Rue Auguste Fresnel, F-69680 Chassieu, Tel.: +33 437602091, Fax: +33 478906734



Pierre Besomi
Éditeur du froid :)
pierre.besomi@froid-news.com



Jouez notre sélection
de vidéos sur
la version numérique
de FROIDNEWS.

Transition

Une année en chasse l'autre. Et c'est avec plaisir que nous avons pu constater, au cours des 12 mois précédents, les efforts déployés par les acteurs de la logistique du froid, chargeurs, transporteurs-logisticiens et leurs partenaires. Ils assurent l'approvisionnement quotidien des Français dans les meilleures conditions écoresponsables, sanitaires et au juste coût. Cette transition énergétique en douceur connaît aussi parfois des incidents d'allumage quand, hélas ! le dialogue est rompu. Pourtant, les équipes des grandes villes ont complètement raison de vouloir endiguer le flot des émissions nocives. Car il n'y a pas de particules de droite ou de gauche... il y a juste une explosion du cancer des poumons. Des solutions existent pourtant, comme pour les livraisons urbaines de nuit. Nous défendons l'idée d'autoriser la circulation dans les couloirs de bus aux véhicules Euro 6, Quiet Truck et PIEK pour fluidifier. Gageons que les politiques sauront surmonter les obstacles

et entendre les conseils des experts de la chaîne logistique du froid. Transition, aussi, avec ce numéro qui fait le lien entre 2016 et 2017, en vous offrant un florilège de bonnes nouvelles et d'expériences. Elles font de votre écosystème, un véritable laboratoire d'idées innovantes. Innovation, enfin, avec l'événement organisé par FroidNews avec le soutien de la filière : le Forum SELFI - Solutions Ecoresponsables Logistique Froid Innovation - se déroulera les 31 mai et 1er juin 2017 dans le cadre exceptionnel de l'espace 1924 et du circuit routier de Montlhéry. SELFI (on s'y voit !) sera le rendez-vous pédagogique des politiques et des collectivités locales, institutionnels, chargeurs, logisticiens, grossistes, loueurs et, plus généralement, de tous les fournisseurs de mobilité, de froid et d'entreposage de la chaîne du froid. Consultez leselfi.com et réservez votre agenda pour bien démarrer l'année !

Pierre Besomi

Editeur : Nouveaux Horizons
4 route de Fontainebleau
77690 Montigny-sur-Loing
Directeur de la publication :
Pierre Besomi /
pierre.besomi@froid-news.com
Tél. : 06 11 84 13 47
Gestion administrative et abonnements : Sylvie Warnet /
sylvie.warnet@froid-news.com
Rédactrice-en-chef Pharma Logistics News : Sylvie Warnet
Community & web content manager : Sébastien Gérard /
sebastien.gerard@froid-news.com
Éditrice déléguée :
Laurence Emery.
Maquette : Philippe Arzur
Publicité et partenariats :
Laurence Emery /
froidnews@defis-regie.com
Tél. : 06 11 87 20 61
Imprimerie : Chevillon - Sens
• Envoyez vos suggestions et commentaires au directeur de la publication.
• Photos : DR
ISSN et N° de commission paritaire en cours. Dépôt légal :
décembre 2016.
Copyright : toute copie à usage commercial, doit faire l'objet d'une demande auprès de l'éditeur,
NOUVEAUX HORIZONS Sarl,
propriétaire du titre FROIDNEWS :
pierre.besomi@froid-news.com



FROIDNEWS
TOUR 2017
DÉCRYPTER LES TENDANCES ET CRÉER DU LIEN

Renseignements : pierre.besomi@froid-news.com



31 mai - 1^{er} juin 2017 / Circuit de Montlhéry Espace 1924

Un événement organisé par **FROIDNEWS**

“

*Le SELF i, on s'y voit,
la logistique du froid
sur la bonne voie !*

”

LE FORUM SELF I

L'événement incontournable de la filière du froid

FroidNews renforce son engagement aux côtés de la filière logistique du froid en organisant le Forum SELF I (Solutions Eco-responsables Logistique Froid Innovations). Cet événement a pris corps pendant les 3 sessions du **Comité de Pilotage du Froid**, constitué de 45 cadres et dirigeants de l'éco-système. Il puise ainsi sa légitimité à travers la confiance et le soutien de nombreux décideurs. Convaincu de l'intérêt et de la portée médiatique de cet événement, FroidNews va s'employer à valoriser l'éco-système au cours de ces deux journées techniques & de relations publiques. L'événement sera soutenu et relayé par un déploiement médiatique exceptionnel avant, pendant et après le Forum SELF I, dont **une édition spéciale Premium de FroidNews**.

SELF i mobilise les principaux acteurs suivants :

- > politiques, en charge des questions de transport et de logistique, ainsi que leurs collaborateurs des services techniques, des administrations et des collectivités publiques,
- > chargeurs agroalimentaires et des produits de la santé-pharma,
- > distributeurs et spécialistes,
- > transporteurs & logisticiens,
- > grossistes,
- > loueurs avec ou sans conducteur,
- > constructeurs, carrossiers, équipementiers, prestataires télématique, et plus largement, tous les fournisseurs de solutions opérationnelles et d'énergies alternatives,
- > associations,
- > organismes spécialisés.

SELF i, c'est de la pédagogie par la démonstration lors de rencontres d'affaires

Le Comité de Pilotage nous a fait part des besoins de la filière en termes de visibilité, pour faire partager et comprendre l'éventail des solutions opérationnelles et efficaces exploitées par la filière. Parce que rien ne remplace la confrontation des sensibilités et des connaissances avec le réel, les choix des technologies en exploitation et les bonnes pratiques des opérateurs. Les visiteurs pourront ainsi mieux appréhender le savoir-faire de la filière :

- > à travers des maquettes et des vidéos de plates-formes de stockage frais et surgelé 2.0
- > à travers l'environnement du véhicule éco-responsable : exposition des dernières solutions opérationnelles et mise à disposition de véhicules à énergie alternative pour des essais sur circuit routier sécurisé (du triporteur à assistance électrique au 44 tonnes GNL avec groupe froid de dernière génération).

Dans cet objectif, nous nous sommes rapprochés d'Eric Petit qui anime l'Académie Ecologie Logistique avec des contacts politiques aux plus hauts niveaux. Sa mission consiste à sensibiliser les élus et leurs collaborateurs, aux efforts de la filière et de les inviter au SELF I.

Notre objectif en année 1 est de réunir une cinquantaine de partenaires sponsors et exposants, et de générer 500 visiteurs uniques (collectivités, décideurs et prescripteurs).

L'événement s'articulera autour des axes de rencontres pédagogiques et d'affaires :

2 sessions d'entretiens d'affaires

Fournisseurs
Transporteurs
Logisticiens
Chargeurs
Loueurs

9h00-11h00

Expo-démonstration

de solutions complètes de



Possibilité de prise en main sur rendez-vous, en petits groupes de 5 à 6 personnes maximum, toutes les 30 minutes. Un chef de bord veillera à la sécurité sur le circuit routier intérieur à l'autodrome.

12 ateliers thématiques personnalisés



pour 30

PERSONNES

30 stands éphémères

roll-up et/ou
maquettes de
plates-formes
frais et surgelé.



2 conférences PLÉNIÈRES



Possibilité d'organiser
UN RÉCEPTIF SPÉCIFIQUE
pour votre entreprise
autour de l'Espace 1924
ou
au roof-top / terrasse
(capacité 400 personnes).



**Demandez votre kit partenaire
et pour tous renseignements, contactez :**

Pierre Besomi : pierre.besomi@froid-news.com / Tél. : 06 11 84 13 47

Laurence Emery : froidnews@defis-regie.com / Tél. : 06 11 87 20 61

Découvrez le nouveau
site de Montlhéry

www.leselfi.com



Découvrez
le cadre
exceptionnel
du SELFI !

Voir
www.leselfi.com
ou flashez le code
barre (QR code).



COMITÉ DE PILOTAGE

Le Forum SELFI plébiscité

SELFI, le forum interactif de la chaîne du froid, est né de l'initiative de Froid News avec le soutien de 45 sociétés lors de 3 sessions de Comité de Pilotage. Il se déroulera les 31 mai et 1^{er} juin 2017, dans le cadre exceptionnel et approprié de l'Espace 1924 et du circuit routier de Linas-Montlhéry.

Forum de la mobilité verte, SELFI est aussi le forum de toutes les solutions mises en œuvre dans la chaîne du froid, y compris dans les plates-formes frais, ultrafrais et surgelés. SELFI est le forum de la

fourche à la fourchette, du labo au patient. Agroalimentaire et pharma, mêmes contraintes, la sécurité de la chaîne du froid sous l'angle de la pédagogie et de la démonstration. « Le SELFI, on s'y voit, la chaîne du Froid sur la bonne voie ! » •



PRÉCISION : initialement présenté sous l'appellation temporaire Green Cold Chain Forum, il y a 4 mois, cet événement a été dénommé SELFI à l'unanimité des membres du Comité de Pilotage. Le Forum des Solutions Eco-responsables Logistique Froid Innovation a pour vocation de mettre en valeur l'écosystème. Tout avait commencé avec l'implication de quelque 45 cadres et dirigeants de la filière qui ont activement participé au Comité de Pilotage. A l'issue de 3 sessions, le projet a pris forme (voir pages 6 et 7). L'équipe de Froid News tient à remercier tous les participants qui ont contribué à la naissance de ce bel événement à venir, ainsi que Mercedes-Benz France qui avait mis à disposition une salle de son show-room des Champs Elysées, à Paris, pour la dernière session.

Vous pouvez télécharger le KIT PARTENAIRE ici : www.leselfi.com

Et pour toute question, conseils et réservation : Pierre Besomi (pierre.besomi@froid-news.com)
et Laurence Emery (froidnews@defis-regie.com)

Respect de la chaîne du froid avec Webasto Frigo Top 10 : 100% électrique, 100% intégré



- Solution optimisée pour vos véhicules utilitaires jusqu'à 5M³
- Groupe intégré : montage simple sans découpe de votre carrosserie, réduction des nuisances sonores et aucun impact sur votre consommation de carburant
- Evaporateur compact : gardez votre hauteur utile de chargement
- Des applications froid positif et négatif selon votre volume utile et votre utilisation
- Utilisation route 12V et sur secteur 230V



Des objectifs clairs

➤ L'objectif prioritaire du Forum SELFi est d'apporter un éclairage pédagogique à des personnels 'politiques' et techniques des administrations et des collectivités locales et publiques... ou comment démontrer en un minimum de temps, les engagements et les efforts de la filière logistique du froid pour un monde meilleur. Nous avons demandé à Eric Petit (Ecologie Logistique - Cf. FroidNews N°11) d'activer son carnet d'adresses auprès des hautes sphères politiques et institutionnelles pour sensibiliser, mobiliser et drainer un maximum de visiteurs au SELFi. De plus, Laurence Emery, notre régie publicitaire, collabore également au Journal des Collectivités Locales. Ca tombe plutôt bien ! Bref, nous mettons tous les atouts pour réussir votre prochain rendez-vous 360°.

➤ Le Forum SELFi sera aussi le point de convergence de l'éco-système, à savoir des transporteurs-logisticiens du froid et de leurs clients chargeurs, des grossistes et des loueurs. Enfin, les constructeurs et fournisseurs de solutions - tant pour le 'routier' que pour 'l'immobilier' - seront au cœur du dispositif.

Toutes les associations (nous en avons recensé une vingtaine) sont évidemment bienvenues - et pourront disposer d'une visibilité - ainsi que les Marchés de Gros de France, le Cemafroid et la Semmaris (M.I.N. de Rungis). En conclusion, l'union fait la force. Vivement le 31 mai et le 1^{er} juin 2017.

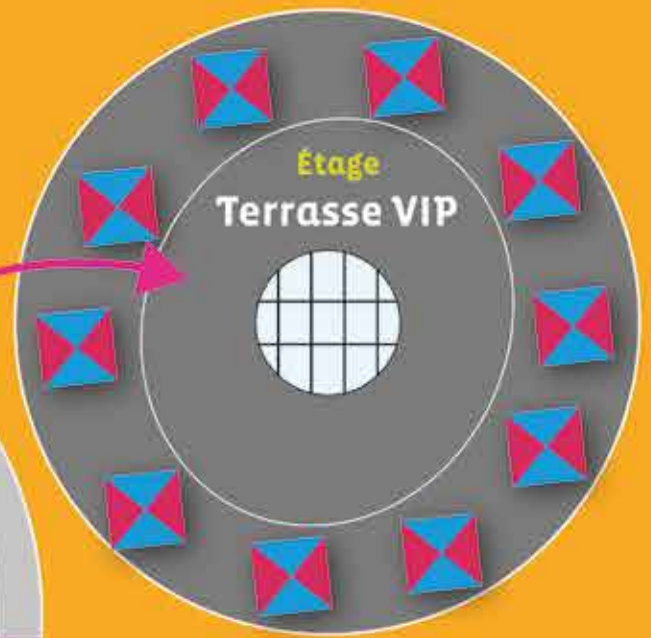
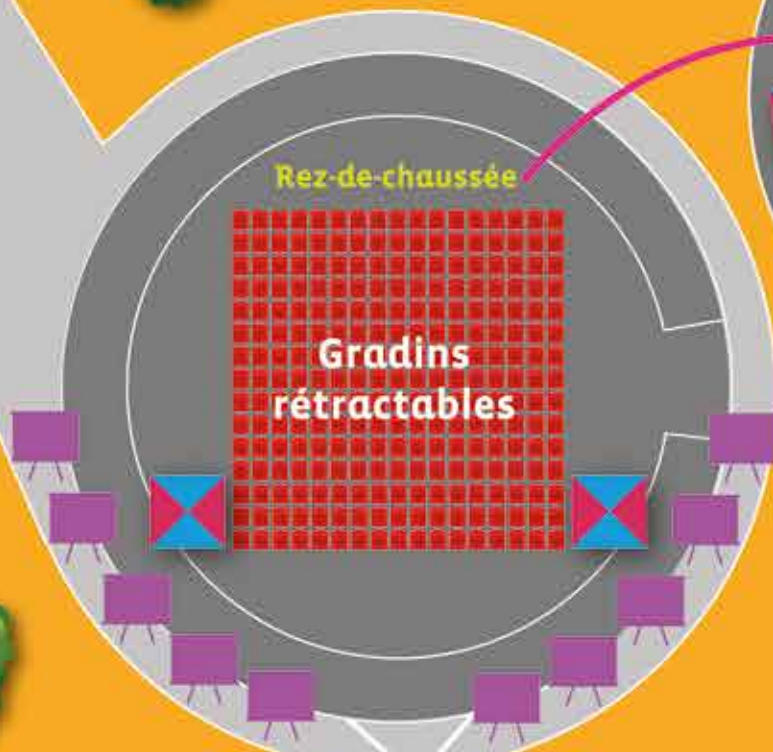
Les 6 points à retenir

- 1** Expo de solutions de transport et de logistique éco-responsables : véhicules technologie Euro 6, GNV, hybride, électrique et hydrogène + plates-formes 2.0 (maquettes et présentations multimédia, etc.) et leurs fournisseurs.
- 2** Essais-démonstration sur le circuit routier avec moniteur de piste. Votre sécurité est notre priorité.
- 3** 2 conférences plénières orientées 'opérationnel' et retour d'expérience, programmées à 11h30, le 31 mai et le 1^{er} juin. Durée 1 heure maxi pour rester dans la dynamique de groupe.
- 4** 12 ateliers thématiques de 45 minutes chacun, pour traiter d'un sujet précis en petit groupe. Jour 1 et matinée du jour 2.
- 5** Des rencontres d'affaires cadencées toutes les 15 minutes entre 9h00 et 11h00, les 31 mai et 1^{er} juin.
- 6** Un réceptif VIP sur-mesure pour les entreprises qui souhaiteraient accueillir leurs clients et amis sur le 'roof top' (oui, c'est tellement plus chic que terrasse !).



La nouvelle génération
de groupes frigorifiques

ESPACE 1924



PACK 1

Exposants Roll up

4 m²
1990 €

Barnum

6 m² 2990 €
9 m² 4490 €
12 m² 5990 €

VIP Terrasse
9 m² 5990 €

PACK 2

Exposants véhicules

VUL < 3,5t 1190 €

VUL < 7,5t 1890 €

VI < 16t 2190 €

VI > 16t 2490 €

SR 2490 €

Tracteur 2490 €

REMISES

2 PACKS = -10%

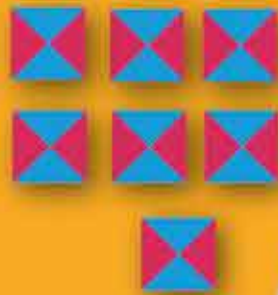
3 PACKS = -15%

4 PACKS = -20%

Les prix indiqués sont en euros hors taxe.

CIRCUIT ROUTIER

PISTE
D'ESSAIS →



PACK 3

Essais* sur circuit routier

VUL < 3,5t 1190 €

VUL < 7,5t 1890 €

VI < 16t 2190 €

VI > 16t 2490 €

SR 2490 €

Tracteur 2490 €

*Minimum 10 véhicules inscrits

Véhicules éco-responsables :
Euro 6, GNV, hybrides, électriques

PACK 4

20 rencontres d'affaires minimum

Chargeurs / Logisticiens / Grossistes / Loueurs

1 RDV
290 €

4 RDV
790 €

8 RDV
1190 €

PACK 5

Sponsoring

2 conférences plénières :

1 conférence /jour de 11h30 à 12h30

1 CONFÉRENCE
1890 €

EXCLUSIVITÉ/JOUR
5990 €

Services sur mesure

PACK 6

12 ateliers thématiques

Inscription gratuite

Co-présentation 990 €

Exclusivité 4490 €



PACK 7

Billetterie en ligne

Prix entrée 75 €

Commandes en nombre, prix de
cession partenaires : nous consulter.





Que vous soyez le responsable d'une plateforme de distribution frigorifique, vous savez ce qui est mieux pour vos clients : vous

Le groupe SLXi de Thermo King vous donne les moyens de faire baisser vos coûts. Le groupe SLXi vous permet d'aller au-delà des attentes tout en optimisant votre marge opérationnelle. Et parce que vous êtes responsable, « je choisis, je décide, je contrôle, et je suis gagnant ».

SLXi. Choisir, c'est gagner.



THERMO KING



Gagnant sur
tous les fronts.

En tant que gestionnaire de produits frais, le gérant d'une flotte ou le dirigeant d'une entreprise de transport devez donc être le seul maître de vos choix.

Pour faire ces choix : protection du chargement, économie de carburant, durabilité, maîtrise des attentes de vos clients de façon à livrer les produits les plus frais possibles dans les délais impartis. Si vous devez pouvoir superviser votre flotte 24h/24, 7j/7, vous pouvez désormais affirmer :

europe.thermoking.com



© Jean-Marie Liot / STG

Le centre de tests, transformé en salle de conférence : devant un plateau de clients et fournisseurs, Jean-Yves et Antoine Gautier présentent le groupe STG. Leur objectif : être à l'écoute des clients pour les accompagner sur leurs marchés dans un contexte de flux tendus en leur offrant une prestation de services globale et personnalisée.

PORTES OUVERTES CHEZ STG

La logistique au cœur des régions

Le FroidNews Tour a fait étape chez STG à Noyal-sur-Vilaine. A cette occasion, Antoine et Jean-Yves Gautier en ont profité pour organiser une journée Portes Ouvertes ; une 'Première' dans l'histoire du groupe pour des clients et fournisseurs ! Ce sont donc quelque cinquante invités - chargeurs, institutionnels et fournisseurs - qui ont eu le privilège de découvrir les multiples compétences du numéro 2 du froid. FroidNews remercie Antoine et Jean-Yves Gautier de leur confiance dans ce projet réussi.

Transport sous température dirigée, logistique du froid et ambiant, fret solution, telles sont les quatre briques de l'édifice stratégique de STG. Mais ne nous y trompons pas, la logistique du froid sous température dirigée (-20° à + 6°) représente 85 % de l'activité du groupe STG, avec des prestations pour les industriels de l'agroalimentaire, la grande distribution,

la restauration hors domicile. STG est aussi gestionnaire de flux sur l'ensemble du territoire. Le groupe STG a réalisé un chiffre d'affaires de 370 millions d'euros en 2016, avec 3500 salariés, 1600 véhicules moteurs et 830 semi-remorques. « Nous avons investi 20 millions d'euros, explique Jean-Yves Gautier, dans plusieurs chantiers de construction et l'aménagement de nos différentes plates-

formes de logistique, en particulier à Rouen et Villars-les-Dombes (Ain). Au total, nous exploitons 25 plates-formes en France. »

Berceau

Tout a commencé à Noyal-sur-Vilaine, dont la maison familiale sert désormais de salle de réunion. Tombés dedans dès la prime enfance, Jean-Yves, l'aîné et Antoine, le cadet, faisaient leurs

FroidNews Tour et FroidNews : marques déposées par Nouveaux Horizons, agence conseil en communication depuis 1994.
Direction : Pierre Besomi et Sylvie Besomi-Warnet.
Photos FroidNews Tour chez STG : Jean-Marie Liot. **Coordination :** Marie-Laure Hermanche, responsable communication Groupe STG.

370
m€ de C.A.



3500
collaborateurs dont
1700 conducteurs





bestiaux vivants. Elle était dotée de 2 camions isothermes, 3 bédouilles et 1 citerne. « Si nos valeurs fondatrices telles que l'écoute, la proximité, la confiance sont restées les mêmes, nous avons su grandir et évoluer dans nos métiers, mais aussi développé nos moyens au rythme des mutations du marché et des attentes de nos clients, insiste Jean-Yves Gautier. En effet, notre activité est passée d'un marché breton axé sur l'exportation au transport de produits finis en lien avec la croissance du marché agro-alimentaire. C'est en effet pour mieux répondre aux besoins de nos clients que nous avons multiplié le nombre de nos implantations par le rachat de plusieurs sociétés en France, poursuit Antoine Gautier. Bretagne, Ile-de-France dans les années 80, Normandie, Nord, Rhône-Alpes,

Champagne-Ardenne, Alsace, Lorraine dans les années 90, Nord-Pas-de-Calais, Savoie, Auvergne, Loire dans les années 2000. Enfin le Sud-Ouest avec Renaud en 2011. Notre rayon d'action national s'est élargi pour s'étendre aujourd'hui à toute l'Europe grâce à notre partenaire allemand Nagel. » •

premiers tours de roue sur les genoux de leur papa, Rémy Gautier. Fondée en 1949, l'entreprise familiale bretonne avait alors pour activité principale le transport de

Volvo et STG, c'est plus d'un demi-siècle de relations humaines, techniques et commerciales.



« Proximité, réactivité, sécurité alimentaire demeurent nos valeurs fondatrices. »
 Jean-Yves Gautier.



La confiance se construit et s'entretient jour après jour. Cette valeur est la clé de la popularité croissante du magazine auprès des décideurs de la filière du froid. (De g. à d.) Antoine Gautier, Jean-Yves Gautier, Sylvie Besomi-Warnet, Pierre Besomi.

1600
 véhicules dont
 1200 frigorifiques

830
 semi-remorques dont
 1/3 en bi-température

Plus de 70%
 de semi-remorques
 à étage

« STG est toujours en quête de progrès et de modernité dans les métiers du transport et de la logistique. »
Jean-Yves Gautier.

PORTES OUVERTES CHEZ STG

Le FroidNews Tour, un espace de rencontres et d'échanges

Décrypter les tendances et créer du lien, telle est la philosophie de notre concept FroidNews Tour qui s'installe peu à peu dans le paysage médiatique de la filière du froid. Convivial et professionnel, c'est un moyen efficace de combiner relations publiques et communication entre la société hôte, ses invités et le magazine en soutien.

Sécialisé dans les métiers du transport et de la logistique du juste à temps (surgelé, produits frais et ultra-frais), le groupe STG prolonge son rayon d'action grâce à sa filiale STG & Nagel Logistique et son partenariat avec le réseau européen du groupe allemand Nagel. « STG possède un savoir-faire reconnu et apprécié dans le domaine du transport de la messagerie frigorifique et de la logistique des produits frais/ultra frais en réponse aux besoins des industriels, distributeurs, acteurs de l'agroalimentaire et de la R.H.D, commente Jean-Yves Gautier. Nous disposons d'un réseau de plates-formes et de partenaires référencés qui nous permettent d'offrir un service de proximité alliant ponctualité, qualité et sécurité alimentaire. »

Proximité

Le marché du transport sous température dirigée est évalué à 120 millions de tonnes dont 70% sont externalisés. C'est dans ce contexte que le groupe STG intervient sur tous les métiers de l'agroalimentaire, de la distribution et de la RHF. STG approvisionne chaque jour 285 plates-formes de la grande distribution (GMS repré-



30
plates-
formes

160 000
m² d'entrepôts frigorifiques
& industriels dont
100 000 m² en froid positif

285
plates-formes de
GMS livrées/jour

sentant 12 000 points de vente en France). Dans ce contexte, le créneau de la proximité se développe sous l'impulsion des grandes enseignes qui ont entamé la reconquête du centre des villes depuis quelques années avec des formats de points de vente à taille humaine. « *Sur le marché de la proximité, la vente à emporter de sandwich et snacking constitue 15% de la vente GMS en ville* », rappelle Antoine Gautier. Et pour livrer, le groupe STG massifie au départ de certaines de ses bases, la dernière en date étant basée à Villars-les-Dombes (01). Le logisticien a la nécessité de 'faire du 24 heures toute France', principalement en A pour B (350 000 poses par mois).

Un parc homogène

L'entreprise exploite un parc en constante évolution technolo-

gique, intégrant de nouvelles solutions de transport telles que les semi-remorques en deux essieux 27 palettes, pour la livraison urbaine. Enfin, 1/3 des véhicules est en bi-température. Si STG est connu pour ses semi-remorques à étage, sa flotte est également constituée de 300 porteurs (dont 110 en bi-température). A noter aussi la mise en exploitation de quelques porteurs 26 t à essieu directeur comme le Scania GNV (voir rubrique Podium). « *Nous sommes confrontés à de multiples contraintes*

dans le transport, reprend Antoine Gautier. *Et si nous voulons gagner en efficacité opérationnelle, nous devons travailler avec plus de rigueur, tant chez nous que dans l'ensemble de la chaîne logistique.* » Message reçu. Et c'est d'ailleurs le cas dans la messagerie (15 % du CA de STG avec Fret Solutions) où la rigueur a permis des gains de compétitivité chez STG : ainsi 1000 tonnes jours sont traitées chez Fret Solutions, à Noyal-sur-Vilaine pour des clients comme Michelin ou CAT, etc. •

Les métiers de STG

Spécialiste de la chaîne du froid, nos domaines de compétence sont :

- Surgelé
- Froid positif
- Produits laitiers, carnés, sucrés
- Fruits et légumes
 - Fleurs
- La température ambiante contrôlée
- Les produits alimentaires secs



Didier Urbaniak, Directeur commercial de Carrier Transcold, présentait la technologie éco-responsable (origine TRS) montée sur châssis Volvo.

Jean-Yves Gautier avec Jean-Louis Defait, Schmitz Cargobull, un des partenaires carrossiers de STG.



Roland Klengen, Monsieur Rideau d'air (au centre). A droite, Eric Aubineau, Président de la carrosserie Aubineau, apporte la créativité et l'agilité d'une PME pour des réalisations très pointues.

(de g. à d.) Jean-Yves Guillossou (SBR), Christophe Jourdan (Chereau), Jean-Louis Defait (Schmitz Cargobull), Yves Peigne (Grand Saloir), Sébastien Mégal (Dhollandia), Pierre Besomi (Froid News), Eric Aubineau (Aubineau), Jean-Yves Gautier (STG), Erick Méjean (Lamberet), Gwénaél Hermenier (STG).



11000
 tonnes livrées/jour
 en froid et sec
 alimentaires

24
 agences
 frigorifiques

85%
 du transport
 en propre

« Depuis la création de l'entreprise, l'esprit d'innovation combiné à l'engagement des collaborateurs ont permis à STG de connaître une croissance soutenue et contrôlée »
Jean-Yves Gautier.

PRESTATAIRE LOGISTIQUE

Un solide maillage national & international

Le Groupe STG s'appuie sur un solide maillage : proximité régionale, déploiement national et rayonnement international.

Frais, ultra-frais, surgelé, ambiant : gestionnaire de flux de produits agroalimentaires sur l'ensemble de la chaîne logistique, STG déploie des moyens dimensionnés dans l'objectif de garantir une prestation de services complète H24. « Conscient des contraintes logistiques et réglementaires de nos clients, nous leur proposons une équipe technique et fonctionnelle dédiée à la mise en œuvre de solutions spécifiques, avec l'utili-

sation des dernières technologies en système d'information et matériels, commente Antoine Gautier. Notre accompagnement personnalisé dans la gestion des flux de marchandises et d'information, permet à nos clients de se concentrer sur leur activité, contrainte par la durée de vie des produits, le temps de cycle moyen de production, et l'incertitude quant aux prévisions de vente. Notre expertise de la Supply Chain agroalimentaire, nous permet de proposer des schémas logistiques fiables et adaptés aux différents types de produits et de destinataires, tels que la grande distribution, le hard discount, les grossistes, les industriels, les commerces de proximités, les opérateurs de la RHD, etc. »

Le Groupe STG poursuit son développement sur le territoire national en proposant de nouvelles infrastructures logistiques

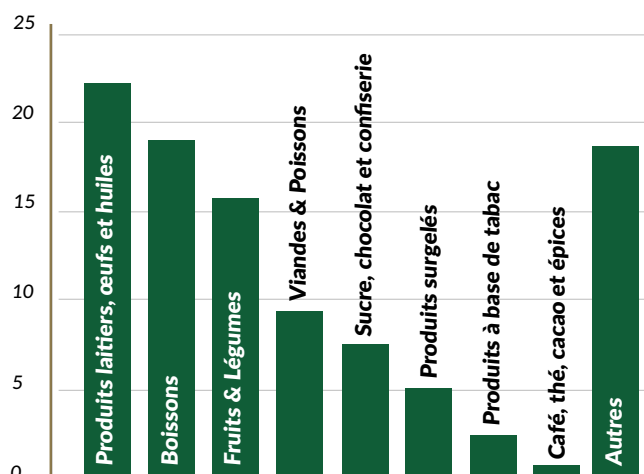
- STG 01 (Axe Froid-Villars-les-Dombes) 01/12/2016 : agrandissement du site avec 15 000 m² supplémentaires, pour répondre aux besoins des clients en logistique produits frais.
- STG 94 (GPP Solutions restauration) 01/06/2016 et 01/01/2017 : entrepôt tri-température de 15 000 m², opérationnel depuis le 01/06/2016. Fin des travaux le 01/01/2017.
- STG 76 (Sodonor-Maromme) 01/02/2017 : construction d'un nouveau bâtiment, composé d'un quai frigo positif de 3 000 m² et d'une chambre froide négative de 500 m². (Fin des travaux prévue début 2017).
- STG Clermont-Ferrand 01/06/2017.

Le marché du froid en France

20 000 grossistes alimentaires

Les centrales d'achats alimentaires génèrent 1/3 du CA du secteur et près de 30 % des ventes de marchandises. Les grossistes en produits laitiers, occupent la première place avec une part de 21,7 %.

Répartition des ventes du commerce de gros en produits alimentaires, hors intermédiaires.
Sources : Insee 2016. Chiffres 2013.



9
city trailer
27 palettes

2
city trailer
24 palettes

750
points de vente
RHF livrés

Des visiteurs attentifs lors de la découverte de la messagerie frais de Noyal-sur-Vilaine



« STG Fret Solutions est un service logistique de proximité : stockage, préparation de commandes, distribution dédiée, location avec chauffeur. C'est aussi l'affrètement sur le territoire national et l'Europe ainsi que la prestation de messagerie industrielle sur le grand-Ouest », explique Patrick Ribau, Directeur de la division STG Fret Solutions, pendant la visite par petits groupes « STG Fret Solutions est un nom qui nous correspond mieux : il est en phase avec l'évolution entreprise par division ou 'business unit', depuis plusieurs années. STG Fret Solutions regroupe nos activités et simplifie l'approche pour nos clients. Il marque une étape dans la vie de la division qui se veut porteuse de développement pour la société, avec une meilleure prise en compte des besoins actuels et à venir de nos clients, grâce à une offre de service plus large. Cela renforce aussi notre relation de confiance. »

La traçabilité des températures sur toute la chaîne du froid assure une indispensable transparence avec les clients et les autorités de contrôle sanitaire.



Les sites logistiques

80 000 m²
de surface de stockage

STG (35)

10 000 m², ambiant à Noyal
et 10 000 m², ambiant à Châteaubourg

STG-Boissel (56)

1000 m² frais

STG-GPP (94)

15 000 m² frais, surgelé et ambiant

STG-GPS (84)

5000 m² frais, surgelé et ambiant

STG-GLF (69)

5000 m² frais

STG-AXE FROID (01)

12 000 m² frais

STG-GLN (62)

2000 m² frais

STG-GPN (62)

5000 m² frais, surgelé et ambiant



Scène de la vie quotidienne dans la plate-forme frais de Noyal-sur-Vilaine.



« La proximité est d'abord une affaire de relation, de collaboration et d'échange. »

Antoine et Jean-Yves Gautier.

L'ATELIER FROIDNEWS TOUR

Des modules ciblés en 20 minutes chrono

STG a présenté ses offres techniques et ses chantiers au travers de 3 ateliers : STG Solution restauration, démarche QHSE, et Track & Trace.

1

L'ATELIER FROIDNEWS TOUR

La RHF aux 'petits oignons'

STG Solutions Restauration complète l'offre de service pour la livraison clé en main de produits frais et surgelés auprès de chaînes de restaurants.

« L'offre de service de STG pour la RHF s'est développée en trois temps, explique Jean-Yves Gautier. Dans un premier temps, notre casquette de transporteur nous a tout naturellement amené à livrer des restaurants McDonald's pour le compte de LR Services, et Flunch pour le compte de Christian Salvesen. Ensuite à partir de 2011, nous avons construit deux entrepôts tri-températures

à Lille et Avignon pour préparer les commandes des restaurants Flunch. Enfin en 2016, nous avons créé une société de négoce qui va porter le stock. » STG Solutions Restauration propose ainsi une offre complète pour la RHF en gérant la prise en charge de l'achat des produits, la préparation des commandes et le service de livraisons : 750 points de vente RHF sont livrés en sur-

gelés, frais, sec, boissons et économat. Cette branche récente permet au Groupe STG de développer son activité de logistique frais, renforcée par l'ouverture, depuis le printemps 2016, d'un entrepôt tri-température de 12 000 m² à Orly. Pizza Hut, Flunch, Buffalo Grill constituent les principaux 'dossiers' réseau de cette division. Classe Croûte démarre en 2017. •

STG

La force d'une marque
« Notre volonté est de simplifier la lecture de STG sous une seule bannière, à travers une marque unique, où n'apparaissent désormais qu'en filigrane les noms des filiales, précise Jean-Yves Gautier. L'impact du changement d'image en termes de notoriété est clairement démontré, il rassemble nos équipes réparties sur tout le territoire français. En termes de commerce, nous tirons parti de la force d'une marque nationale, désormais unifiée. »



2 ATELIER DÉVELOPPEMENT DURABLE & RSE

Une entreprise engagée

La composante Qualité, Hygiène, Sécurité, Environnement, figure comme l'un des leviers de performance et de croissance durable du Groupe STG.

SÉCURITÉ ROUTIÈRE. En interne, 26 moniteurs assurent la formation et la prévention sur tout le territoire : déploiement d'une conduite éco-préventive et analyse des marges de progrès en matière de prévention et mise en place de plans d'actions.

DÉMARCHE CO₂. STG est signataire de la Charte ADEME « Objectif CO₂, les transporteurs s'engagent » depuis 2013. L'obtention du label est la prochaine étape. Depuis 1992, une flotte de semi-remorques à étage permet d'optimiser les chargements et de réduire l'impact carbone. 93% des kilomètres sont parcourus par des véhicules de normes Euro 5 et Euro 6. En 2020, le parc aura presque entièrement été remplacé par des moteurs diesel Euro 6 et GNV.

RÉDUCTION EMPREINTE ENVIRONNEMENTALE. Le Groupe STG diversifie sa flotte de camions avec l'acquisition de 4 nouveaux véhicules au gaz (2 Scania et 2 Volvo). Depuis toujours, STG est aussi engagé dans des actions de

- rechapage et re-creusage des pneus,
- recyclage des déchets (cartons, films plastiques, bois, pneus, huiles) ; ces actions visant à réduire son empreinte environnementale se sont développées depuis 1992 avec l'acquisition de semi à étage pour optimiser les chargements et réduire l'impact carbone, mais aussi de porteurs répondant aux critères PIEK pour réduire la pollution sonore.

DES PLATES-FORMES ÉCO-RESPONSABLES. Depuis 1993, STG exploite des groupes frigorifiques à l'ammoniaque (gaz sans CFC offrant le meilleur rendement énergétique). Les luminaires à LED dispensent la puissance installée correspondant à 60 % de la puissance équivalente en luminaire classique (fluorure ou iode). Les moteurs des groupes frigorifiques sont équipés de variateur pour limiter les appels de puissance et par conséquent la consommation ainsi que l'impact acoustique sur le voisinage et les salariés. Toutes ces mesures démontrent que la logistique du froid est sur la bonne voie ! •

3 TRACK AND TRACE

Une nécessité

Le tracking par code barre est en place au sein du Groupe STG depuis 10 ans avec Fret Solution. Une prestation de plus en plus demandée dans les appels d'offres nationaux.

Désormais, le déploiement de Track and Trace est étendu à la messagerie des produits frais avec le tracking de position. Avec le tracking, l'objectif est de compléter le suivi en temps réel de la marchandise depuis sa prise en charge chez le client jusqu'à la livraison finale. Il s'agit donc d'associer le code SSCC de l'étiquette support avec le code SSCC transmis dans la position EDI. Le SSCC (Serial Shipping Container

Code) - ou numéro séquentiel de colis - permet d'identifier de façon unique une unité d'expédition (indépendamment de son contenu) à des fins de suivi individuel dans les opérations d'expédition, de distribution et de réception. « Nous constatons la prépondérance des nouvelles technologies avec l'accélération de la transmission de l'information, explique Antoine Gautier. Dans ce contexte, le transport frigorifique est très en retard face aux prestations assurées dans la messagerie industrielle, e-commerce, etc. Nous avons cependant acquis l'adhésion des clients chargeurs, tandis que la grande distribution a compris la nécessité pour la partie livraison (combat partagé avec l'UNTF). Une forte mobilisation en interne et la volonté de tous les acteurs de faire évoluer le process contribuent au succès du dis-

postif. » •

Brèves

Marc Schubel en Scania



Scania Île-de-France vient de livrer à Marc Schubel Transport six nouveaux tracteurs R 450 4x2 HLA. Ils viennent compléter la flotte de l'entreprise basée à Fontenay-lès-Briis dans l'Essonne, spécialiste de la température dirigée et du transport de marchandises pour la grande distribution et les liaisons entre les aéroports parisiens et allemands, en complément du fret aérien. Créée il y a quarante ans, la société Marc Schubel Transport a toujours été fidèle à la marque. « Nous effectuons beaucoup de transport entre les aéroports de Paris et les aéroports allemands, en complément du fret aérien. Pour cela il nous fallait des véhicules fiables et robustes. C'est pourquoi nous avons choisi Scania. Les R 450 remplissent parfaitement leurs missions et nous en sommes très satisfaits », déclare Marc Schubel, dirigeant de l'entreprise. •

Tout sur Domino's Pizza dans notre édition de février !



GRUPE FRIGORIFIQUE

Le groupe Thermo King SLXi, génération connectée

Retour sur le nouveau modèle SLXi connecté présenté à l'IAA.



du système de télématique et de connectivité : « Il s'agit du puissant outil BlueBox développé par Thermo King. Les chauffeurs et les responsables de parc qui utilisent le modèle SLXi sont ainsi toujours en possession des données stratégiques nécessaires pour assurer une gestion proactive du parc, maximiser le temps de disponibilité de l'équipement et gagner en rendement. Avec la gamme SLXi, nos clients ont le pouvoir de vous connecter. » La gamme SLXi permet de trouver le juste équilibre entre un contrôle extrêmement précis de la température et une consommation de carburant optimale de façon à adapter précisément les consommations. « Et dans le contexte actuel, chaque geste en faveur de l'environnement est important. Consommation énergétique, empreinte carbone, émissions de gaz à effet de serre et nuisances sonores : le groupe frigorifique SLXi est le modèle le plus écologique de sa catégorie. » •

« **L**e modèle SLXi, c'est avant tout une question de pouvoir et de moyens, explique Yoann Kervern, Responsable des ventes France. L'objectif est de pouvoir dire 'Je peux le faire'. Thermo King a conçu la gamme SLXi afin de donner les moyens d'être à la hauteur des exigences de tous les clients lors de la livraison de produits ultra-frais dans des délais très courts, et ce, tout en limitant l'ensemble des coûts. » Dans cet objectif, chaque groupe frigorifique SLXi est équipé de série



AUBINEAU[®]
CONSTRUCTEUR

LE VRAI REGARD DU FUTUR

Notre gamme frigorifique complète de 750 kg à 44 tonnes répond aux attentes des clients en terme de transport avec une multitude de solutions sur MESURE. Des solutions adaptées et très performantes pour les livraisons urbaines de jour comme de nuit.



www.aubineau-constructeur.eu
Tél. 05 49 81 42 11

Brèves

100^e Van ProCenter



Van ProCenter, le programme d'excellence de Mercedes-Benz Vans, vient de franchir un cap important avec la certification de son 100^e centre en Europe, le concessionnaire Vereenooghe NV de Roulers, en Belgique. Ces 100 concessions

et filiales certifiées Van ProCenter sont réparties sur 11 pays et forment un réseau européen d'experts en matière de vente et d'après-vente d'utilitaires. Mercedes-Benz Vans a lancé en 2014 un programme particulièrement novateur, baptisé Van ProCenter. Une dizaine de sites ont été validés Van ProCenter en France d'ici fin 2016. •

Coup de cœur pour le Téléthon



Iveco a soutenu la Fondation Téléthon pour son édition 2016. L'unique exemplaire du Nouveau Stralis XP « Emotional Truck », arborant la livrée exclusive de la Scuderia Ferrari, a été mis aux enchères sur le site web CharityStars. Pierre

Lahutte, Président de la marque Iveco, a commenté : « Nous sommes une fois de plus très heureux de collaborer avec le Téléthon pour une cause qui nous tient à cœur. Réunis, Iveco et son Nouveau Stralis XP arborant les couleurs exclusives de la Scuderia Ferrari, symbolisent l'état d'esprit d'une équipe qui sait comment être présente pour ceux qui travaillent et luttent jour après jour pour créer un avenir meilleur. Nous admirons leur courage et avons voulu être, nous aussi, les porte-paroles du slogan 'présent pour le Téléthon' avec notre Champion du TCO₂ ». •

Berliet 100 ans



Renault Trucks fête les 100 ans de son site de Lyon et rend hommage à Marius Berliet en célébrant l'histoire des hommes et des femmes qui ont contribué à Vénissieux et à Saint-Priest, au rayonnement du camion français. •

COMPTE PROPRE

Franprix séduit par la location de camions gaz

Après avoir exploité un porteur gaz Scania P 340 pendant six mois, Franprix vient de s'engager dans la location de vingt véhicules gaz pour ses magasins parisiens.



Christian Bens,
directeur logistique
Franprix.

Chez Scania, on indique que le niveau de couple du moteur gaz 9 litres de 340 ch est largement comparable à celui d'un moteur diesel avec une puissance nominale élevée.

L'année démarre fort pour Scania chez Franprix avec le déploiement de ces porteurs dont la particularité s'illustre par boîte automatisée Scania Opticruise (meilleures performances du véhicule et conduite apaisée). La possibilité d'adosser le moteur gaz à la boîte Scania Opticruise est possible grâce au frein sur arbre intermédiaire qui, allié au logiciel repensé de gestion de la chaîne cinématique, permet une synchronisation plus rapide entre arbre intermédiaire et primaire. Franprix exploite une plateforme pour son activité de produits secs (73 000 m²), qui appro-

visionne près de 1000 magasins situés essentiellement en région parisienne (10 000 références). Franprix exploite 140 véhicules en propre, et goûte donc à la location (par prudence ?). « Franprix est très engagé dans le transport durable. Nous sommes d'ailleurs pionniers de la livraison urbaine par voie fluviale et livrons près de 180 magasins via la Seine », explique Christian Bens, directeur logistique Franprix. « Quarante containers par jour sont ainsi acheminés au pied de la Tour Eiffel, ce qui a permis de réduire en 2016 le trafic routier de 10 400 camions représentant plus de 200 000 km routiers. » •

FRAIKIN FROID

Le froid sur-mesure



**QUELS QUE SOIENT VOS ENJEUX,
FRAIKIN VOUS APPORTE UNE SOLUTION PERSONNALISÉE,
MODULABLE ET ÉVOLUTIVE.**



**Respect
de la
chaîne du froid**



**Exigences spécifiques
liées aux produits
de santé
(CertiCold, Certipharm...)**



**Renouvellement
des attestations ATP
(21 agences habilitées
par le Cemafrroid)**



**Véhicules
«responsables» :
véhicules à énergies
alternatives, certification
PIEK, normes Euro...**

Gérer vos pics d'activité ?

Améliorer vos capacités d'investissement ?

Fraikin vous propose une solution adaptée :

location de 1 jour à 84 mois, gestion de flotte, rachat de parc...



Découvrez nos solutions sur-mesure

0820 16 15 15

Service 0,12 € / min
+ prix appel

www.fraikin.fr

**Fraikin
Froid**



GRAND BORDEAUX

Olano poursuit son maillage logistique froid

Le groupe Olano a investi 12 m€ dans la plate-forme tri-températures de Canéjan aux dernières normes environnementales, tout en réussissant le pari de faire cohabiter les métiers de la viande, du frais et du surgelé sur un même site.

La nouvelle plate-forme Olano Canéjan, au sud de Bordeaux, avait un air de fête pour son inauguration. Ainsi, l'équipe Olano gère le parc immobilier de 42 sites en maîtrise d'œuvre et d'ouvrage, piloté par la Direction générale, avec la volonté d'intégrer un management environnemental dans des sites à la pointe du progrès, dotés des

équipements novateurs. Pour preuve, cette plate-forme met en œuvre des technologies éco-responsables, en particulier pour la production et le traitement du froid. « Nous utilisons du CO₂ et de l'eau glycolée uniquement, explique Jean-Michel Olano, Directeur général. Cette solution très écologique a été mise en œuvre avec notre partenaire Engie Axima. » Devant de nombreux invités, dont le maire de Canéjan et le Président de la communauté de communes, Jean-Michel Olano a mis en avant les qualités du site de Canéjan : « Ce site nous a séduits pour son potentiel. Il a fallu être convaincant à la barre du tribunal de Bobigny pour reprendre cette plate-forme en décembre 2015 et en faire l'une des plus belles vitrines technologiques du groupe dans le Sud-Ouest. De l'optimisme et de la créativité ont été nécessaires pour transformer ce bâtiment initialement dédié au métier de la messagerie, en un outil logistique tri-températures dans le domaine de l'agroalimentaire. Après 7 mois de travaux et un investissement global avoisinant les 12 m€, cette plate-forme répond aux dernières normes environnementales et a réussi le pari de faire cohabiter sur un même site les



Sandra, Jean-Michel et Nicolas Olano coupent le ruban avec le maire de Canéjan et le Président de la communauté de communes.



Comme à la parade.

33 500*m² de surface de terrain dont 9 000m² bâtis***900***m² avec locaux sociaux***700***m² sur 12 portes***1 600***m² de quai cross-docking sur 20 portes***45 000***m³ de chambre négative (capacité 10 000 palettes 80x120)***300***palettes (4 300 m³) en stockage sec***850***pal avec 4 portes (6 800 m³) en stockage frais***400***m² d'atelier maintenance*

métiers de la viande, du frais et du surgelé. »

Manager de proximité

« Notre engagement en tant qu'entreprise socialement responsable, nous a permis en octobre dernier, d'obtenir le label CO₂. Je souhaitais remercier les personnes qui nous ont accompagnés pendant toutes

ces années sur la démarche Objectif CO₂, a rappelé Sandra Olano, Directrice Générale d'Olano Services. Puis elle a présenté le concept de manager de proximité. « Notre concept instaure un nouveau profil de poste en attribuant la qualité de Manager de Proximité à des responsables opérationnels déjà en poste dans le groupe,

qu'ils soient en exploitation ou dans l'administratif. Le but premier est d'avoir un profil humain avec un bon relationnel afin de renforcer le lien de proximité entre les équipes d'un site et le siège, et de garantir un bien-être de nos équipes et une satisfaction de nos clients. Pour ce faire, sur chacun des sites, nous avons choisi, avec le Directeur, une





VIVEZ

LA COOL EXPERIENCE



Savez-vous ce qu'une pastèque savoureuse dégustée lors d'une chaude journée d'été, un magnifique bouquet de fleurs fraîchement coupées, et un traitement médical sensible pour un être cher ont en commun ?

Carrier Transicold, un maillon essentiel de la chaîne de vie.
Nos solutions pour le transport réfrigéré facilitent la vie quotidienne pour chacun d'entre nous.

Pour plus d'informations, consultez le site www.carriertransicold.eu
ou suivez-nous sur Twitter: @SmartColdChain



Brèves

Trois nouvelles entreprises labellisées

Olano (64), Repussard (72) et Sotradel (01) se sont vues décerner le label Objectif CO₂. A ce jour, 24 entreprises sont labellisées. Le programme Objectif CO₂ accompagne les entreprises françaises de transport de marchandises et de voyageurs dans la réduction de leurs émissions de GES. Ce programme bénéficie d'un financement de TOTAL dans le cadre du dispositif des certificats d'économie d'énergie (CEE). Le but est de réduire les émissions de gaz à effet de serre et d'améliorer l'efficacité énergétique du transport routier. Ce programme conjugue deux démarches complémentaires et co-construites avec la profession : une démarche de progrès et une démarche de performance. ●

Akanea dans le cloud

TMS Freight Forwarding est l'offre Cloud d'orchestration et de digitalisation de la Supply-Chain, à destination des commissionnaires de transport international, des transitaires, des prestataires logistiques, des importateurs, exportateurs, industriels et négociants. Portail TMS multimodal, multi-métiers et multilingue de gestion globale des dossiers de transport à l'international, il gère les opérations d'import/export, cross-trade, transit, groupage, direct ; que ce soit en mode aérien, maritime, routier ou mixte.

Cemafruid, premier de la classe

Le Cemafruid vient d'obtenir l'agrément Crédit d'Impôt Recherche auprès du Ministère en charge de la recherche (ME-NESR) pour ses travaux de R&D effectués pour ses clients en 2016, 2017 et 2018. Cet agrément atteste du potentiel et des capacités de R&D du Cemafruid et de la qualité et du savoir-faire de ses équipes. ●

Electric-Road

Le congrès Electric-Road, rendez-vous international des professionnels de la rue et de la route électriques, prend la route et devient une Association. Grâce à la participation d'acteurs internationaux caractéristiques de l'ensemble de la chaîne de valeur, les éditions parisiennes 2013, 2014 et 2016 ont permis d'explicitier les besoins, les solutions et les conditions de mise en œuvre d'une électromobilité viable, à la fois dans le milieu urbain (rues électriques) et interurbain (routes électriques) particulièrement pour le transport public et de marchandises. Pour ce faire, cette électromobilité doit être performante (autonomie, vitesse, etc.), sans les contraintes de dimensionnement, disponibilité des infrastructures, temps de recharge, fil de charge.. ●

Transition énergétique

Les 24, 25 et 26 janvier 2017 se tiendront, à Bordeaux, les Assises Européennes de la Transition Énergétique. Près de 3000 congressistes sont attendus au cours d'ateliers, forums et « laboratoires » d'idées. L'événement est organisé par Bordeaux Métropole, la Communauté urbaine de Dunkerque et l'ADEME. ●



personne ayant ce profil. Nous travaillons sous forme de commission durant 2 jours avec une quinzaine de managers et l'équipe de direction, sur l'application des procédures mises en place et sur le plan d'actions à venir, afin d'avoir une vraie avancée entre chaque rencontre. Cette semaine sur notre site de Canéjan, nous étions à notre 3^e commission manager de proximité avec qui nous souhaitons partager le moment fort de l'inauguration de Bordeaux. » Enfin, Nicolas Olano a déclaré : « Le groupe pèse 300 m€, nous sommes 1600 personnes.

Nous avons un projet important dans les années à venir puisqu'à l'horizon 2020, nous tendrons vers 450 à 500 m€ et 1000 collaborateurs supplémentaires. Les structures comme celles-là, il faudra qu'on en construise d'autres. Nous venons de terminer 3 sites, pour un investissement de plus de 40 m€ par an, ce qui explique ce développement. Très rapidement, nous allons avoir un millier de véhicules en plus sur la route. Longue vie à ce groupe ! » ●

Pierre Besomi



Le nouveau fleuron renforce la capacité opérationnelle du groupe Olano. La réalisation des rayonnages mobiles est l'œuvre du partenaire historique, Storax.



Engie Axima a réalisé l'unité de production de froid qui utilise uniquement le CO₂ et de l'eau glycolée.

OFFREZ-VOUS LE CŒUR DES VILLES



THE FUTURE NOW

ZÉRO ÉMISSION - ZÉRO PARTICULE - ZÉRO BRUIT

IAA HANOVRE



Découvrez nos innovations et services du futur :

www.lamberet.com



LAMBERET SAS +33 (0)3 85 30 85 30

LAMBERET

Le maillon fort de la chaîne du froid



SAISONNALITÉ

Fraikin à fond dans le service !

Fin d'année rime souvent avec pic d'activité dans les secteurs de l'agroalimentaire et de la distribution, obligeant les acteurs à renforcer leur flotte de véhicules pour faire face.

Fraikin propose à ses clients de les accompagner grâce à différentes offres spécifiques en location courte et moyenne durées, associant flexibilité et gains. Rappelons que Fraikin exploite un parc de 56 000 véhicules, dont plus de 10 000 dédiés à la location courte et moyenne durées, allant de l'utilitaire aux poids-lourds et semi-remorques, frigorifiques ou non. Pour le seul secteur du froid, ce sont plus de 11 000 véhicules qui sont ainsi sous contrat. Le Groupe peut répondre aux besoins de tous types de clients, sur une période allant de 1 jour à plusieurs mois. Pour ses clients

(De g. à d.) : Sébastien Nivelles (Tps Bernard Michel) et Alexandra Grandjean (TLM 18), adhérents Tred Union avec Jean-Christophe Edy, animateur du groupement. Tred Union compte 8500 collaborateurs sur 128 sites en France pour un CA de 1.6Md €.



BON ESPRIT

Tred Union lance Tred e-Log

Le groupement de transporteurs Tred Union a annoncé le lancement de Tred e-Log, une solution globale dédiée aux e-commerçants.

Particulièrement adaptée aux petites structures en phase de développement qui désirent externaliser leur logistique, l'offre Tred e-Log, répond aux PME qui recherchent

Brèves



longue durée, l'offre de fidélité Fraikence, prévoit une remise sur leur contrat LLD, proportionnelle au nombre de jours loués en location courte et moyenne durées. Cette offre est sans engagement et permet aux entreprises ayant des besoins récurrents sur de courtes durées de profiter de conditions avantageuses. De plus, ils bénéficient d'une remise initiale de 20% sur toutes les locations inférieures à 30 jours.

Full service

Bien plus qu'une simple location, l'offre Fraikin comprend aussi l'assurance, l'entretien et la réparation des véhicules, même sur la

location courte durée : le réseau de 180 agences implantées partout en Europe, et composé de plus de 1000 experts techniques - mécaniciens, carrossiers et frigoristes -, permet ainsi à chaque client de bénéficier d'un point unique pour la maintenance de son véhicule. De plus, 21 agences sont agréées par le Cemafruid. Fraikin propose ainsi l'offre Verifroid, incluant le contrôle ATP et la fourniture d'un véhicule pendant l'immobilisation. Cette offre est ouverte à tous et permet de renouveler l'agrément ATP sans rupture de son activité. De quoi être complètement tranquilisé pour le pic de fin d'année. •

un partenariat logisticien e-commerçant avec des services annexes : numéro de téléphone pour joindre un opérateur à tout moment, points retrait sur toute la France, livraison de produits volumineux, etc. Tred e-Log permet à un e-commerçant de gérer ses stocks, ses commandes, sa facturation, ses retours. « Notre offre de service s'appuie sur une organisation rigoureuse avec des transporteurs chefs d'entreprise

impliqués », affirme Jean-Christophe Edy, animateur du groupement Tred Union. Une trentaine de transporteurs de ce groupement - dont certains sont très engagés dans la logistique du froid - apporte aux e-commerçants des services de qualité et des solutions économiques de par leur expertise logistique-transport et leurs structures (dépôts, équipements, personnel) réparties sur la France entière. •

Fraikin innove pour MB



Martin Brower doit garantir le respect de la chaîne du froid durant tout le process de la livraison des restaurants McDonald's (durée totale jusqu'à une heure et demie). Et comme il est difficile de se brancher sur le secteur avec les câbles électriques traînant sur les trottoirs, Martin Brower n'avait d'autre choix que de faire fonctionner les frigos en mode thermique diesel. Fraikin, avec Carrier Transicold et Chéreau, a été en mesure de fournir une solution innovante, avec le groupe frigorifique silencieux Supra City Z en mode secteur. Et pour cela, il est alimenté par le pack ECO-Drive à l'arrêt qui puise son énergie dans les batteries classiques. Si le client ne veut pas de moteur diesel pour son groupe, Carrier est en mesure de fournir la solution TRS 100% électrique. •

Fraikin Lab en pôle position

Fraikin a créé en 2014 le Fraikin Lab, véritable pôle innovation du Groupe qui assure une veille réglementaire et technologique constante. Le réseau est ainsi à la pointe de l'innovation. Fraikin Lab a par ailleurs noué des partenariats de longue durée avec ses constructeurs et fournisseurs, tels que Carrier Transicold, Thermo King ou EDT, pour offrir à ses clients des solutions plus propres et respectueuses de l'environnement. •

Top Tech Challenge



Conscient que ses techniciens représentent le cœur de son métier et qu'ils sont essentiels à son bon fonctionnement, Fraikin a décidé d'organiser le Top Tech Challenge. Il récompense et valorise leur rôle au sein du Groupe. Lancée au printemps 2016, cette compétition était l'occasion pour les 1000 techniciens que compte l'entreprise, de mettre en avant leur expertise, dans l'une des 3 catégories : mécanique, carrosserie, frigorifique. La finale de cette 1ère édition s'est déroulée à l'agence de Créteil récemment rénovée, en présence des 3 partenaires : IVECO, FCA France (Fiat Professional) et Carrier Transicold. •

LIVRABLES CERTIFIÉS

Gamme DAF Silent certifiée "Quiet Truck"

Quel que soit le DAF, il existe toujours un DAF près de la solution. DAF propose une offre unique sur le marché de la distribution avec les modèles XL, CF et LF Silent de 72 dB(A) dimensionnement équivalent à celle d'un véhicule au gaz. Ces configurations peuvent désormais égaler les freins silencieux sur une plus large plage horaire, de jour comme de nuit, selon la réglementation locale.

DAF LF Silent

Le DAF LF Silent de 120 de PNEU est équipé de moteur PACCAR MX-11 avec une puissance de 200kW. Sa configuration pour un faible niveau sonore, offre un confort maximal pour vos clients et vous-même. Trois configurations d'équipement disponibles en fonction de l'usage et respectant de 62 à 72 dB(A) permet de faire des choix variés de motorisation de votre flotte frigorifique.

DAF CF Silent

Conçu de façon optimale, le DAF CF Silent a intégré les plus hauts standards de la technologie DAF. Grâce à son moteur PACCAR MX-11 de 120 kW, il offre une puissance de 200 kW et une consommation réduite de 20 à 25%.



DAF XF Silent

Le DAF XF Silent dispose également pour être performant et silencieux. Disponible en version 120kW, ce moteur est performant et intègre des derniers dispositifs de sécurité, en plus de la conduite éco-énergétique. Le DAF XF Silent est équipé de 62 à 72 dB(A) Trois configurations d'équipement disponibles en fonction de l'usage et respectant de 62 à 72 dB(A) permet de faire des choix variés de motorisation de votre flotte frigorifique.

Moteur PACCAR MX-11 Silent

Le moteur PACCAR MX-11 Silent de 120 kW offre des niveaux de puissance élevés de 200 à 250 kW. Ce moteur moderne et efficace est équipé pour une faible consommation d'énergie ainsi qu'il possède un important équipement de sécurité intégré pour le confort de la conduite. Ce moteur moderne présente une haute performance et une consommation de carburant réduite, pour offrir un rendement de plus élevé.



MOTEUR PACCAR MX-11 SILENT LA RÉPONSE DE DAF POUR LES CENTRE-VILLES

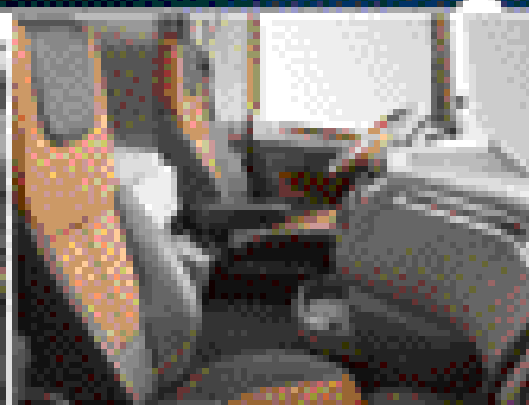
Des moteurs qui associent puissance et silence.

100% de NO _x 1	100% de PM ^{2.5}	100% de TNO ²
CONFORMITÉ EURO 6	CONFORMITÉ EURO 6	CONFORMITÉ EURO 6

1. Les émissions de NO_x sont mesurées en cycle urbain.
2. Les émissions de TNO sont mesurées en cycle urbain.
Source : Paccar Performance Trucks, 2016. Les émissions de NO_x et de PM^{2.5} sont mesurées en cycle urbain.

Un habitacle exceptionnel

Un conducteur en forme (cablot de conduite plus sûr). C'est pourquoi les cablots DAF sont parmi les plus confortables et les plus sûrs du monde. Ils sont parfaits lorsque vous êtes fatigué. Ils sont disponibles en 2 versions.



Poste de conduite

Parmi les équipements optionnels ajoutés par DAF, citons le ACC (Predictive Cruise Control) qui permet de réduire les consommations de carburant en adaptant la vitesse à la topographie ainsi que les freins à commande pneumatique de secours de dernière génération de fabrication de type ABS, les freins à disque d'urgence (EBS) et le régulateur de vitesse adaptatif (ATC).

Mode Silent

Les moteurs développés à l'usine américaine par PACCAR MX-11 SILENT procurent une solution vraiment adaptée et personnalisée pour réduire les nuisances de distribution et de livraison sur une large plage horaire. En appuyant de votre volant, le conducteur appelle sur un bouton au tableau de bord qui déclenche le mode Silent. Le signal de moteur pilote le programme qui limite le régime et le régime, et diminue le niveau de pression. L'accompagnement de la boîte de vitesse permet de réduire encore plus les nuisances sonores.

Brèves

Le gaz s'invite à Bonneuil



Station du Port Autonome de Bonneuil-sur-Marne : les qualités du bio-GNV en termes de réduction de la pollution de l'air (et de CO₂) en font une énergie alternative dans le cadre de la transition énergétique. Le GNV est davantage contesté par les experts.

« A l'horizon 2030, 10% du gaz circulant dans les canalisations en France devrait être du biogaz, provenant de la méthanisation des déchets », a affirmé Jean-Jacques Guillet, président du Sigeif (Syndicat intercommunal pour le gaz et l'électricité en Île-de-France), à l'occasion de l'inauguration de la station du Port Autonome de Bonneuil-sur-Marne. Ce centre d'avitaillement dispose de 4 pistes exploitées par Endesa pour 3 ans. L'investissement de 1,8 m€, a été financé par le Sigeif et la Région Île-de-France. •

Air Liquide trace l'avenir



© Hyundai

En partenariat avec Hyundai, Air Liquide a inauguré une station d'hydrogène ouverte au grand public près de Francfort (75 stations dans le monde). A noter aussi l'expérience des Taxis Hyundai ix35 Hype à Paris (autonomie : 500 km). Bientôt dans des VUL et VI ?

AXÈGAZ lève 7,5 m€

Cette levée se répartit entre 123Venture (2,5 m€) et la Caisse des Dépôts (5 m€). Elle permet à Axègaz d'accélérer son déploiement et de renforcer le développement des énergies renouvelables comme solution d'avenir pour les transports routiers (GNL et bio-GNL). •

Fenosa consolide son corridor

Après Bayonne et Bordeaux, Gas Natural Fenosa poursuit son développement, en France, avec l'ouverture d'une nouvelle station GNL-C publique à Poitiers (123 rue des entreprises à Migné Aauxances). •

FILIÈRE GAZ

Une lame de fond

Le maillage des points d'avitaillement se poursuit renforcé par la création de SIGEIF Mobilités qui va stimuler le développement du GNV et du BioGNV en Ile-de-France.



Le bon produit au bon moment pour la bonne application : lauréat du Constructeur de véhicules industriels lourds de l'Année aux GreenFleet Awards 2016, Iveco a très largement dépassé les objectifs de vente GNV en 2016.

Le Syndicat Intercommunal pour le Gaz et l'Electricité en Île-de-France, la Caisse des Dépôts, GRTgaz, le Syctom (déchets ménagers), le Siaap (eaux usées des Franciliens) et le Siredom (valorisation des déchets) viennent de créer la Société d'Economie Mixte Sigeif Mobilités, dotée d'un capital de 5 m€. Elle a pour objet le développement d'un réseau de 10 stations d'avitaillement en Île-de-France dans les 3 à 5 prochaines années, ouvertes à tous. Dès 2018, les premières stations offriront ainsi une solution d'avitaillement en GNV. « Le Sigeif se

réjouit d'avoir rassemblé autour de lui des partenaires de cette qualité, a déclaré Jean-Jacques Guillet, Président du Sigeif et Député-Maire de Chaville (92). Avec la création de cette Sem, notre Syndicat se montre exemplaire de la capacité des collectivités locales à investir, à innover et à accompagner la transition énergétique ». Encore très peu développé en France, le GNV est pourtant le premier carburant alternatif au monde. En progression de 18 % par an sur les dix dernières années, le parc mondial atteint désormais 20 millions de véhicules. •



Smart Oz Cleaner

La désinfection pour véhicule

**ANTI-
BACTERIEN**



En partenariat :



cemafrroid

L'EXPERT DU FROID

- Désinfecte à 99,9 % (Bactéries, Virus, COV)
- Désodorise
- 100 % automatique
- Sans consommable

Applications :

- Médical
- Hygiène
- Alimentaire



SAROUL SA

Tél. +33 1 46 86 50 45

ozone@saroul.fr www.smart-oz-cleaner.eu



V.I.S. Boissy-St-Léger (94)

3, rue des Sablons
94470 Boissy-St-Léger
Tél. : 01 45 10 00 00

V.I.S. Villejuif (94)

137, avenue de Paris
94800 Villejuif
Tél. : 01 46 77 43 43

<http://www.vis94.eu/>

Cercle vertueux

« Souhaitant aller plus loin dans sa démarche d'accompagnement des clients, V.I.S. est à la recherche de partenaires loueurs franchisés afin de proposer des véhicules au GNV pour une durée de 3 à 4 ans. V.I.S. pourra constituer à terme une offre de vente de ces véhicules de seconde main, par exemple aux artisans. » V.I.S. assure aussi, depuis des années, le lien technique avec Paris Froid Service, concessionnaire Thermo King à Rungis. « Rouler au gaz naturel diminue les émissions de CO₂, de particules fines et réduit le bruit jusqu'à 75%. Produit avec les déchets organiques, le bioGNV (ou biométhane) est encore plus vertueux », affirme Alain Sicot, Directeur commercial de V.I.S.

« La culture gaz, nous l'avons en particulier avec la ville de Paris. Aujourd'hui, le groupe FCA et CNH possède l'offre la plus large du marché, avec des moteurs de la division Fiat PowerTrain. » explique Alain Sicot, Directeur commercial V.I.S. « La gamme Fiat Professional Natural Power (GNV) comprend Fiorino, Doblo, Doblo Cargo et Ducato. Ces véhicules sont très recherchés pour leur flexibilité et mis en avant par les loueurs pour leur grande fiabilité, avec une autonomie jusqu'à 990 km d'autonomie, selon le modèle, affirme Yves Le Comte, Directeur marketing, Fiat Professional. Au niveau financier, le carburant GNV coûte de 10 à 30 % moins cher que le diesel. Selon les véhicules et le kilométrage, le surcoût à l'achat peut donc être amorti en 3 à 7 ans. Comme la combustion du GNV laisse moins de substances dans le moteur, les frais d'entretien sont également réduits. À ce sujet, chaque concession Fiat Professional dispose de techniciens formés au GNV. » Constamment à l'écoute du marché, David Tomasina, Responsable des ventes Fiat Professional chez V.I.S. répond aux interrogations des professionnels sur la transition énergétique : « Nous disposons des meilleures offres spécialement adaptées aux artisans, en particulier les métiers de bouche, aux entreprises et aux collectivités. Le développement en cours des infrastructures d'avitaillement va conforter nos clients dans leur choix stratégique. » •

NATURAL POWER

FIAT Professional et V.I.S., le choix des Experts du GNV

Distributeur Fiat Professional et Iveco du sud parisien, VIS est devenu en 20 ans la référence dans le domaine des véhicules professionnels au GNV.

« La culture gaz, nous l'avons en particulier avec la ville de Paris. »

Aujourd'hui, le groupe FCA et CNH possède l'offre la plus large du marché, avec des moteurs de la division Fiat PowerTrain. » explique Alain Sicot, Directeur commercial V.I.S. « La gamme Fiat Professional Natural Power (GNV) comprend Fiorino, Doblo, Doblo Cargo et Ducato. Ces véhicules sont très recherchés pour leur flexibilité et mis en avant par les loueurs pour leur grande fiabilité,

avec une autonomie jusqu'à 990 km d'autonomie, selon le modèle, affirme Yves Le Comte, Directeur marketing, Fiat Professional. Au niveau financier, le carburant GNV coûte de 10 à 30 % moins cher que le diesel. Selon les véhicules et le kilométrage, le surcoût à l'achat peut donc être amorti en 3 à 7 ans. Comme la combustion du GNV laisse moins de substances dans le moteur, les frais d'entretien sont également réduits. À ce sujet, chaque concession Fiat Professional dispose de techniciens

formés au GNV. » Constamment à l'écoute du marché, David Tomasina, Responsable des ventes Fiat Professional chez V.I.S. répond aux interrogations des professionnels sur la transition énergétique : « Nous disposons des meilleures offres spécialement adaptées aux artisans, en particulier les métiers de bouche, aux entreprises et aux collectivités. Le développement en cours des infrastructures d'avitaillement va conforter nos clients dans leur choix stratégique. » •

Fromagers de père en fils

La fromagerie Lainé va remplacer son fourgon diesel de 1997, désormais interdit dans la Capitale. Avec 140 produits ultra-frais sur leur étale, Anne-laure et son frère Marc-Olivier Laine vont pouvoir poursuivre leur activité professionnelle dans Paris grâce à l'acquisition d'un Fiat Ducato frigorifique au GNV. A la tête de la fromagerie Laine,

créée par leur père, ces deux commerçants font plusieurs marchés par semaine. « J'aime la marque Fiat, affirme Anne-Laure. Quand David Tomasina nous a conseillé la solution Fiat Natural Power, nous lui avons immédiatement fait confiance car il connaît très bien les contraintes des métiers de bouche et son produit. » •

Ecolotrans renouvelle sa confiance à V.I.S.



Toujours à la pointe du développement durable, Yacine Kara maintient le cap avec Fiat Professional Natural Power. Proximité, écoute, disponibilité : telles sont les principales qualités professionnelles que reconnaît Yacine Kara, Président d'Ecolotrans, à l'équipe V.I.S. « Pour le GNV, ce sont des champions, ils connaissent le sujet sur le bout des doigts ! Nous travaillons ensemble depuis une dizaine d'années et nous en sommes très satisfaits. La gamme Fiat Professional Natural Power répond à nos attentes avec un coût total de détention maîtrisé. Nos conducteurs apprécient le confort, le silence, et la souplesse, et nous venons d'ailleurs de renouveler une commande de 5 Doblo Maxi Cargo et 5 Ducato. » •

Une relation de confiance



Rue de la Glacière, Paris.

« Nous faisons très peu de kilomètres, expliquent Laurence et Rani Benkritly, artisans-fromagers passionnés par leur métier qu'ils exercent sur des marchés de Paris et Stains. Etant conscients que nous devons penser à l'avenir, pour nous et nos enfants, nous avons souhaité investir dans un véhicule éco-responsable. Nous avons choisi le Ducato Natural Power frigorifique pour le transport de nos 250 à 300 kg de produits ultra-frais. David Tomasina, le conseiller commercial de V.I.S. nous a recommandé Paris Froid Service qui a installé une cellule réfrigérée à 4°C. Nous n'avons qu'à nous féliciter des relations de confiance avec l'équipe V.I.S. tant pour le conseil que pour l'entretien de notre autre Ducato diesel. » Enfin, Meriem et Sofiane Benkritly ont hérité de la passion de leurs parents pour le fromage. Diplômés du SIFCA, gageons qu'ils vont bientôt rouler à leur tour en Ducato Natural Power ! » •

GRDF, tête de pont du GNV

GRDF est le principal gestionnaire de réseau de distribution public de gaz naturel en France. Le déploiement des stations d'avitaillement est en constante progression avec des opérateurs comme Air Liquide, Axègaz, Endosa, Engie, etc. Le prix à la pompe est intéressant (entre 1 € et 1,20 €/kg).

Brèves

Le Colibri roule 100% au gaz



Le mécontentement croissant de riverains pendant les livraisons a conduit Jean-Xavier Hamelle, Directeur de l'ESAT Le Colibri, à s'intéresser au GNV. Souhaitant renouveler la flotte de 7 véhicules diesel en location dans une démarche éco-responsable, le directeur a choisi V.I.S. et l'offre Doblo Cargo et Ducato Natural Power pour livrer 1300 repas par jour à des personnes âgées et à des collectivités, dans Paris. •

Gentilly expérimente le GNV



Le Conseil municipal a souhaité orienter le renouvellement programmé de 5 à 10 véhicules GNV par an. V.I.S. a remporté l'appel d'offre sur les critères de prix, de maintenance, de délais de livraison et de proximité. Premier avitaillement à la station Engie de la Porte de Bercy, à Paris. •

CPCU choisit Fiat Professional au GNV pour Paris

« 25% du parc CPCU passe au vert ! » affirme Marc Barrier, Directeur Général de CPCU (société publique locale du Groupe Engie et de la Ville de Paris). Nous avons écouté les demandes de la Mairie de Paris concernant l'amélioration de la qualité de l'air et avons entamé des recherches pour renouveler le parc de 160 véhicules. Le choix de CPCU s'est traduit par une première commande de 41 véhicules verts dont 27 Fiat Professional à V.I.S. (19 Ducato et 8 Fiorino). •



DÉVELOPPEMENT DURABLE

3 questions à Jean-Pascal Vielfaure

Directeur Général Région Sud Europe,
Carrier Transicold Europe

A l'occasion de l'inauguration du centre de Corbas à Lyon sud, Jean-Pascal Vielfaure commente l'actualité de la marque et du réseau.



© Celine Vautey

MM. Vielfaure, Luchetti (Chef d'atelier Agence de Lyon), **Dejoux** (Responsable Agences Lyon - Aix) et **Kilzer** (Responsable Réseau Intégré Carrier Transicold France). L'installation de Corbas comprend l'entrepôt de stockage PR (2 magasiniers). Les ateliers sont animés par 13 techniciens : frigoristes, diésélistes, électriciens.

FroidNews : Quel message traduit l'inauguration du nouveau centre de Corbas ?

Jean-Pascal Vielfaure : La force du réseau Carrier Transicold s'illustre en trois points : l'expertise de nos services, l'humanité de nos équipes et la confiance de nos clients. C'est cette confiance, alliée à la qualité de nos services, qui fait la force de notre relation

client. Dans ce contexte, Carrier Transicold France renforce son maillage avec deux nouveaux garages, en prenant pied à Bourges et en se déplaçant à Corbas, en face du Marché du Gros. Chaque centre dispose notamment de véhicules de dépannage pour intervenir rapidement sur la réparation des frigos. Avec ces nouveaux centres dédiés au froid embarqué, Carrier Transicold France vient compléter son offre en se rapprochant des professionnels ; l'objectif étant de faciliter leur quotidien tout en réduisant, notamment, les temps de transport et d'immobilisation du véhicule. A venir début 2017, deux futurs garages à Reims-La Veuve et à Toulon, toujours dans une optique de maillage du territoire pour plus de proximité et d'agilité en faveur de nos clients.

FroidNews : Quels efforts portez-vous sur la formation ?

Jean-Pascal Vielfaure : Carrier Transicold s'est tourné vers la

formation régionale et décentralisée à travers la mise en place d'un programme pédagogique spécifique garage par garage. Il permet ainsi le suivi de cours pratiques et des évaluations en temps réel. La technicité de nos groupes frigorifiques nous oblige également à former nos techniciens avec des compétences plus poussées, notamment dans le domaine de l'électronique et de la télématique. Ils doivent avoir un savoir-faire de frigoriste, diéséliste et d'électricien. Ces techniciens sont régulièrement formés et certifiés par Carrier Transicold France. Chaque année, 200 d'entre eux bénéficient de plus de 4000 heures de formation.

FroidNews : Comment le sommet Climate Chance peut-il accélérer la transition des villes vers des modèles plus respectueux de l'environnement ?

Jean-Pascal Vielfaure : Pour les gammes sans moteur, la tech-

La Citycharge est interopérable avec les autres bornes du réseau vendéen. D'une puissance de 3,7 kilovoltampères, elle permet de recharger un véhicule à la fois.



VÉHICULES ÉLECTRIQUES

Premier test de recharge via le réseau d'éclairage public

Bouygues Energies & Services, filiale de Bouygues Construction, le Syndicat Départemental d'Énergie

et d'Équipement de la Vendée (SyDEV), la ville de La-Rochesur-Yon et Enedis, Bouygues Energies & Services, filiale de

Brèves

nologie hydroélectrique est déjà connue et maîtrisée par notre réseau depuis de nombreuses années. En revanche, les gammes frigo motorisées au gaz sont à venir, les modules de formation étant en cours de construction, en partenariat avec les constructeurs de véhicules. Notre priorité est de fournir à nos clients des solutions performantes pour une chaîne du froid sûre et efficace, tout en réduisant l'empreinte environnementale. Nos axes de travail s'articulent autour de la réduction des émissions de particules, la diminution des émissions de CO₂ et la limitation des émissions sonores. Cela se

traduit par plusieurs projets mis en avant récemment, tel que le prototype de groupe frigorifique fonctionnant au réfrigérant naturel CO₂ pour semi-remorque. Il a remporté l'Innovation Award 2017 au Salon de l'IAA. A noter que le concept de moteur fonctionne au gaz naturel pour la gamme porteur distribution. En outre, la nouvelle gamme de produits sans moteur fait suite à l'acquisition de TRS. Enfin, la gamme de produits City émet moins de 60 décibels pour les livraisons nocturnes. •

**Propos recueillis
par Pierre Besomi**

RÉSEAU CARRIER TRANSICOLD

Nouveau centre de services à Corbas

Carrier Transicold France trouve sa place au cœur du secteur de l'agroalimentaire lyonnais, à Corbas.

Après 40 ans de présence à Vénissieux, Carrier Transicold déménage pour s'installer à Corbas (rocade Est portes 13 et 14), à côté du pôle alimentaire de Lyon. Le nouveau bâtiment d'une surface de 1500 m² est équipé de deux cellules pour certifier la capacité de réfrigération des groupes frigorifiques Carrier Transicold (ATP). Cette installation est axée sur la qualité de service et la sécurité des employés avec cinq travées équipées de lignes de vie pour sécuriser le travail des techniciens et empêcher les éventuelles chutes. « Nous sommes très fiers de fournir un service de haute qualité à nos clients, dans un environnement de travail sûr et moderne pour nos techniciens », insiste Thierry Dejoux, Responsable Service Région Sud-Est, Carrier Transicold France. De plus, les clients ont accès au centre d'appel oneCALL de Carrier Transicold (disponible H24 en 17 langues), qui les aide vers le centre de service le plus proche. •

Bouygues Construction, le Syndicat Départemental d'Énergie et d'Équipement de la Vendée (SyDEV), la ville de La-Roche-sur-Yon et Enedis, entreprise de service public gestionnaire du réseau d'électricité, ont présenté les toutes premières bornes de recharge de véhicules électriques reliées au réseau d'éclairage public français, à La-Roche-sur-Yon ; la Vendée étant un département

moteur dans le développement de la mobilité électrique et de la transition énergétique.

« Complémentaires au premier réseau de déploiement sur le département, ces bornes semblent simples à mettre en place. Il n'y a pas besoin de réaliser de travaux de génie civil, nous utilisons au maximum les infrastructures existantes », a expliqué Alain Leboeuf, Président du SyDEV et Député de la Vendée. •

Trilogie Trimat



Nouveauté chez Trimat qui agrandit sa gamme de kits avec la trilogie Jumpy, Expert et Pro Hace, disponible dans les 3 longueurs du constructeur. Qualité et réactivité habituelles de Trimat sont au rendez-vous pour ce nouveau produit aux finitions très soignées. •

Du nouveau à la CFBCT



Le nouveau bureau de la Confédération Française de la Boucherie, Boucherie-Charcuterie, Traiteurs (CFBCT) sera présidé par Jean-François Guihard à partir du 1^{er} janvier 2017. •

Whites Transport Services

Spécialisé dans le transport de viandes fraîches suspendues, Whites Transport Services a renouvelé sa flotte avec 10 remorques Chereau équipées de groupe Carrier Transicold Vector TM 1950.

« Le temps d'arrêt des véhicules n'est tout simplement pas une option sur notre service sans escale où nous avons des pilotes positionnés le long de l'itinéraire », a déclaré Pete White, gestionnaire de transport. « Grâce au réseau Carrier, nous avons la tranquillité d'esprit en cas de problèmes, partout en Europe. » •



FLUX INTERNATIONAUX

STEF Europe, la nouvelle marque de services

STEF regroupe l'ensemble de ses activités dans le transport international sous une marque de services unique, baptisée STEF Europe.

Composé de deux offres, Export et Import, ce nouveau service a pour objectif d'accompagner les industriels de l'agroalimentaire qui cherchent à se développer à l'international et ceux désireux de diversifier et d'optimiser leurs approvisionnements. Grâce à l'interconnexion de tous les réseaux domestiques où le groupe est implanté, STEF Europe propose des prestations coordonnées et sécurisées avec une garantie de service homogène et de haute qualité. A la clé, un potentiel d'accès à plus de 70% des consommateurs européens, ainsi que la possibilité d'accès à plus de 60% des industries agroalimentaires européennes. « La densité du réseau STEF en Europe permet de desservir chaque destination dans les meilleurs délais, de manière simple



et efficace, explique Jean-Pierre Pastor, Directeur commercial des flux européens de STEF Transport France. Les offres STEF Europe Export et STEF Europe Import répondent parfaitement aux besoins actuels de nos clients, et présentent une opportunité forte pour eux de s'implanter sur de nouveaux marchés et de trouver de nouveaux fournisseurs. Enfin, la proximité est une des clés de cette offre : chaque site du réseau STEF accompagnera ses clients dans leurs projets de développement européen. » STEF Europe s'appuie sur un réseau, en propre, de 219 sites dont 15 centres de consolidation de flux en Europe, et un réseau de partenaires spécialisés. •

Le réseau des plates-formes logistiques du groupe STEF se densifie avec les récentes acquisitions en Europe.

Photo non contractuelle.

STEF EUROPE

Pays-Bas

Après l'acquisition de la société Speksnijder (2014) et l'achat d'un terrain de 20 000 m² à Bodegraven (2015), STEF poursuit son expansion aux Pays-Bas avec la reprise de la société Vers Express (Eindhoven) ainsi que l'immobilier et une participation minoritaire dans la société Netko (Raalte).

Brève

Avant-première chez STAF

STAF renforce son parc écoresponsable avec un Renault Trucks D Wide CNG Euro 6 avec échappement horizontal dans la voie, fonctionnant au gaz naturel ou au biogaz. Ce modèle sera commercialisé en début d'année 2017 pour les métiers de la distribution. •



TROUILLET RENT

Vent de fraîcheur pour la nouvelle année



LA MOBILITÉ SUR MESURE

**Ouvertures
d'agences en 2017 :
Nantes et Dijon**

- Agences Trouillet
- Zone de couverture Agences
- Zone de couverture à venir
- Sites de production
- Prestataires Trouillet
- ▲ Implantations en cours

01 69 10 15 56
rent@groupe-trouillet.com

17 Avenue Ferdinand de Lesseps



Brèves

Abattoir mobile Frappa



La conception de l'abattoir mobile répond aux règlements sanitaires CE. Les clients sont des éleveurs, négociants-viande, investisseurs pour l'Aïd Al Adha.

Présentée au salon Expo Halal Spain, cette semi-remorque est entièrement équipée et autonome en eau et en électricité, ce qui permet un déplacement sans contraintes logistiques et techniques tout en respectant l'environnement. Cette chaîne d'abattage mobile dispose d'une zone de stockage froide pouvant contenir 10 carcasses d'ovins. Frappa offre la possibilité d'installer un atelier de découpe qui permet d'assurer une prise en charge totale de l'abattage à la mise en caissettes. Cette solution efficace pour les éleveurs et négociants de viande vise à améliorer le bien-être animal, les conditions d'hygiène et sanitaires, les conditions de travail des opérateurs et d'optimiser la production. •

Urban Lab 2



Renault Trucks présente Urban Lab 2, son véhicule laboratoire de distribution, développé dans le cadre du projet collaboratif EDIT (Efficient Distribution Truck) avec six partenaires. Il rassemble des technologies innovantes liées à l'aérodynamique, à l'hybridation du moteur, aux pneumatiques ou encore à la communication véhicule- infrastructures pour, au final, parvenir à réduire la consommation de 13 %. •

Les Français et la livraison E-Commerce

ITinSell a mené, aux côtés d'Ipsos, une enquête sur les livraisons e-commerce pour mieux connaître les attentes des Français, notamment pour les fêtes de fin d'année. Menée auprès de 1170 Français âgés de 16 à 65 ans, l'étude révèle que 70% des acheteurs en ligne ont déjà été confrontés à un problème de livraison. 95% déclarent être plus exigeants sur le respect des délais de livraison en période de fêtes. Ils attendent majoritairement des créneaux horaires de livraison plus précis et le développement de système de livraisons alternatifs. •

ANNIVERSAIRE

20 ans du réseau international **Petit Forestier**

Le Maroc à l'honneur pour les 20 ans de Petit Forestier à l'international.



Fin 2010, Petit Forestier faisait le pari d'exporter son modèle de développement économique en Afrique, et choisissait Casablanca au Maroc. La première métropole du Maghreb participe à hauteur de 50% dans la production de richesse du pays. Dans ce contexte, et bien que partant de zéro, Petit Forestier a franchi les étapes du succès. Il a fallu d'abord faire connaître l'offre locative de véhicules frigorifiques dans un pays où la propriété était la seule formule proposée. Puis les premiers contrats passés avec de grandes enseignes de renom ont rendu la marque visible et offre de location Full Service. Toutefois, le Maroc n'a pas encore ratifié l'accord sur la

réglementation ATP concernant le transport frigorifique. Petit Forestier poursuit une mission de sensibilisation permanente en direction des futurs clients : les deux secteurs économiques clés, l'industrie agroalimentaire et le tourisme, donnent le cap en la matière. Aujourd'hui, l'agence de Casablanca possède un parc de 600 véhicules frigorifiques dont 90 % en contrat longue durée. Grâce à ses multiples antennes Point Service (des plates-formes logistiques pour l'approvisionnement en consommables et en pièces détachées usuelles) et à ses ateliers mobiles, Petit Forestier Maroc est désormais en capacité de desservir toutes les grandes villes du nord et jusqu'à Marrakech. •



**SALON DES MAIRES
D'ILE-DE-FRANCE**

21^e
ÉDITION

28/29/30 MARS 2017
PARIS EVENT CENTER

Découvrez notre gamme Iso-City de véhicules frigorifiques et isothermes Isberg

Acquérir un ISO-CITY Isberg, c'est garantir la chaîne du froid et permettre à tous vos collaborateurs d'effectuer vos livraisons avec un véhicule compact et maniable en ville.



A chaque métier, son véhicule Isotherme

- > Respect de la chaîne du froid, aménagement personnalisé et service client : **Isberg** s'engage à vous proposer la plus large gamme de cellules intégrées.
- > Transportez vos denrées périssables en toute sécurité, avec le spécialiste des véhicules isothermes et frigorifiques.

Pour un nouvel air frais dans le transport

Pensez à l'électrique avec
ELECTRON II

Plus d'informations
www.gruau-electric.com - Tél : +33(0)2 43 66 39 16





Le plein d'énergie et de convivialité

Photos : Lawrence Quammu



Essaouira et son charme envoûtant était le spot où il fallait être invité pour la 29^e Frappa Cup. Toujours aussi bien organisé, l'événement allie avec bonheur golfeurs et non golfeurs dans une ambiance conviviale propice aux relations publiques. Tout juste papa de la petite Capucine, Julien Torre Frappa était pourtant sur le pont pour manager l'événement avec une équipe affûtée, encouragée par le soutien bienveillant de Francis Torre, fondateur et co-organisateur de l'événement. Fidèles au rendez-vous, les partenaires ont également contribué à la pleine réussite de ces 4 journées hautes en couleurs. Avec plus de 100 participants, cet événement très prisé de la filière était couvert en exclusivité par **FROIDNEWS**. Vivement les 30 ans de la Frappa Cup !*

** Un prénom vraiment bien choisi pour la fille d'un carrossier.*

« Depuis 1988, les transporteurs routiers abandonnent le goudron quelques jours pour se challenger sur les greens, explique Julien Torre Frappa. La Frappa Cup est désormais un évènement sportif et convivial qui rassemble clients et partenaires autour d'une multitude d'activités. » Visites de souks de la vieille ville d'Essaouira, pour s'ouvrir à la culture marocaine. Sports aquatiques (Kite Surf, Wind Surf, Kayak, Paddle), ou Quad pour les as du guidon, balade à cheval ou à dromadaire, yoga... Spa et Hammam : on ne s'ennuie jamais, le temps fort étant la soirée de gala et la remise des trophées. Le vendredi, la compétition de golf s'est jouée en Stableford. Elle a été remportée par Edith Rigaud de Le Roy Logistique. En Scramble à 2, le samedi, le challenge a été remporté par Marc Martinez, Président de MAN Camion & Bus et Daniel Hedelin de la société CSILT. « Un programme bien chargé pour nos invités qui auront pu partager convivialité, divertissement et détente sous le soleil (et le vent) marocain ! » conclut Julien Torre Frappa.



Envoûtante Essaouira, entourée de remparts est située au bord de l'Atlantique. Cette ville fortifiée par les Portugais, présente une médina toute blanche classée au patrimoine mondial de l'Unesco. Avec environ 80 000 habitants, le site reste particulièrement propice au farniente. Essaouira attire des artistes du monde entier qui s'y installent pour l'atmosphère décontractée et soignée de l'ancienne Mogador.





1. Jean-Pierre Sancier, STEF, Françoise Sancier, Julien Torre Frappa, Gauthier Ricord, Fraikin.
2. Julien Torre Frappa, entouré de Didier Urbaniak (à d.) et Didier Le Ny, partenaires Carrier Transcold.
3. Swing : concentration extrême et sang-froid pour le parcours sans faute de Jean-Pierre Sancier ;)
4. Daniel Gautier et Jacques Le Roy, Le Roy Logistique.
5. « Hé MAN, voici les Men in Black ! » Assis : Marc Martinez et Damien Faure. Debout : Christophe Ville et Régis Boisjot.
6. Christian Bens, Franprix : magistral sur son destrier.
7. Jonathan Halimi, Frappa, Saad Benkhaled, TTM Transports, David Chaussegros, Frappa, Rui Dos Santos (Monsieur 800 000 tonnes) ITD/Primever, Mohamed Tagri, Epex Logistics.
8. Sandrine Dubois et Abdelghani Mendjel, STAF, Gaston Siber, Frappa.
9. Marc Gamblin, Dhollandia et Jean-Michel Orst, Transports Frigorifiques G7.
10. Nathalie Foucart, Annabelle Baudet, Philippe Foucart, Sotraf, Eric Henocque, ACEH..
11. Elisabeth Callandreau, Gilbert Lapu, STLG.
12. Francis Torre, Frappa, fondateur de la Frappa Cup.



3



4



5



8



9



10



11



12





CROISSANCE

Le Calvez Surgelés boucle son corridor

L'acquisition de la société TGC par Le Calvez Surgelés et la construction d'une nouvelle plate-forme logistique à Cholet renforcent la présence du groupe dans la filière du froid.

L'opérateur intègre désormais un maillon supplémentaire dans sa chaîne de valeur en France et en Europe, avec le rachat de TGC - Attignat (01) et Caumont (84). - à la faveur du départ en retraite de son dirigeant Georges Cheneaux, partenaire depuis 10 ans. « Pendant ces années, Le Calvez Surgelés a éga-

lement conforté sa situation financière par le développement d'une politique basée sur l'amélioration de la qualité de service apportée à ses clients et une amélioration continue de la rentabilité nécessaire à tout projet de développement » affirme Jean-Jacques Le Calvez, Président de Calvez Surgelés.

Construction

Par ailleurs, Le Calvez Surgelés va lancer la construction d'une nouvelle plate-forme logistique dans la zone du Cormier à Cholet (49) début 2017. Cet investissement de 4,5 m€ va permettre d'alléger les plates-formes de l'ouest tout en complétant le maillage. L'entre-

pôt de 35 000 m³ pourra accueillir 5 000 palettes (création d'une trentaine d'emplois). Ce nouvel ensemble dédié au froid représente ainsi 520 collaborateurs, un parc de 260 véhicules frigorifiques, 8 agences et une capacité d'entreposage de plus de 150 000 m³ de froid négatif. La prestation en transport et logistique de produits surgelés constitue 64% du C.A avec une capacité de 23 500 palettes à terme (bientôt 9 plates-formes). Depuis 2009, Le Calvez Surgelés s'est engagé sur la voie de la transition énergétique, avec l'obtention du label Objectif CO₂, en 2016. Le parc de 500 véhicules est à 70% en euro 6. •



Solutions de stockage et véhicules frigorifiques

Besoin d'augmenter vos capacités de stockage frigorifique ?

Découvrez nos solutions ...



CHAMBRES FROIDES À RUNGIS

La solution de self-stockage
ACCÈS LIBRE ET SÉCURISÉ
24/24- 7/7



CHAMBRES FROIDES MOBILES

Location de caisse et container
PARTOUT EN FRANCE



VÉHICULES FRIGORIFIQUES

Vente de véhicules frigorifiques
NEUFS ET D'OCCASION

Pour plus d'informations et demande de devis

01 64 48 92 05

www.easyfroid.fr

HAUTE TENSION

La filière mobilisée pour les fêtes

L'expertise dans les filières adressées et la gestion d'activités avec des saisonnalités différentes sont deux atouts face aux pics de livraison en fin d'année. La performance d'un loueur de véhicules avec conducteur, tel que GT Location, se mesure à sa capacité à répondre aux besoins de ses clients en toutes circonstances et périodes. Quant à l'optimisation du dernier kilomètre, Jean Stalaven gère son plan de transport engagé dans un processus d'optimisation du dernier kilomètre en intégrant les variations de volumes toutes saisons. Deux retours d'expérience en pleine campagne de fin d'année.

Erick Demangeon pour FroidNews

MARCHÉS DE GROS

3 questions à Maguelone Pontier

Secrétaire générale de la Fédération des Marchés de Gros de France.

La Fédération des Marchés de Gros s'est agrandie et accroît ses relations, notamment avec son aval. Dites-nous en plus !

« Le macaron facilite l'identification de la provenance des produits par le consommateur. »

Maguelone Pontier,
Secrétaire générale
de la Fédération
des Marchés de Gros
de France.



FroidNews : La Fédération des Marchés de Gros s'est agrandie et accroît ses relations, notamment avec son aval. Dites-nous en plus !

Maguelone Pontier : Jean-Jacques Bolzan, Président de la Fédération, a souhaité dès son arrivée à s'ouvrir sur le territoire. Concrètement, nous avons effectué un important travail pour être davantage présents dans les instances interprofessionnelles et les

différentes associations professionnelles de notre secteur. Nous avons ainsi intégré la Confédération du commerce de gros (CGI) et la Confédération des Commerçants de France (CDF). Sur le terrain, nous avons souhaité également être plus proche de la clientèle des Marchés de Gros en signant, par exemple, une charte avec les acteurs de la restauration collective (Restau'co APASP) notamment pour un meilleur approvisionnement local. Nous avons également passé une convention avec Tables & Auberges de France et prochainement avec l'UMIH (Union des métiers et des industries de l'hôtellerie) afin d'augmenter nos synergies avec la restauration commerciale. Ce travail, ajouté à une dynamique de développement des Marchés de Gros tournée vers la proximité, une logistique urbaine propre et vers la diversification de nos secteurs

a attiré de nouveaux adhérents à la Fédération. Nous sommes ainsi passé de 18 en 2014 à 23 aujourd'hui.

FroidNews : Vous avez lancé un macaron « Créateurs de proximité ». Quel est l'objectif d'une telle démarche ?

Maguelone Pontier : En avril 2016, les Marchés de Gros de France ont lancé leur vitrophane. Ce macaron, à destination des commerces de proximité qui s'approvisionnent sur leur Marché de Gros, permet une meilleure identification de la provenance des produits par le consommateur. C'est aussi la valorisation des commerces de proximité et du rôle qu'ils jouent dans le maintien du lien social au travers d'un sourire, d'un conseil ou bien encore d'un service rendu. Cette initiative s'inscrit également dans la volonté de tous les acteurs du

Brèves



Convoyeurs à palettes motorisées Prodex

Le fabricant d'équipements de stockage dynamique - marque de la Division Savoye (ingénierie-intégrateur de solutions globales pour la Supply Chain) - annonce la commercialisation d'une gamme complète de convoyeurs à palettes motorisées. Prodex veut ainsi compléter son offre de solutions de manutention afin de couvrir tous les besoins logistiques de ses clients. •

GO !

La solution Go et Go XL permet de connaître la position et la température d'une unité logistique en temps réel sur un long trajet en bateau. Cet enregistreur de température sans fil géopositionné alerte par email et SMS en cas de dépassement de seuil, ou d'ouverture intempestive, lançant immédiatement une action corrective. Il suffit de brancher Go et de consulter la page dédiée et sécurisée qui permet d'accéder aux données en temps réel et/ou de les télécharger. •



Marché de Gros de Lyon Corbas.

Créateurs de proximité

Je m'approvisionne localement
en qualité et en fraîcheur
auprès de mon Marché de gros

LES MARCHÉS DE GROS DE FRANCE • 2014

commerce de redynamiser les centres villes. Au-delà, c'est faire découvrir au consommateur ce qu'est un Marché de Gros et ce qu'il lui apporte au quotidien. C'est lui donner une nouvelle approche de la distribution alimentaire en lui présentant un modèle qui est basé sur la proximité et la qualité des produits.

FroidNews : Les Marchés de Gros et le secteur du froid, quelles passerelles ?

Maguelone Pontier : Les Marchés de Gros sont naturellement liés au secteur du froid. La conservation, le transport ou le stockage de la plupart des produits en dépendent. Chaque marché propose donc des solutions « froid », étant ouvert aux demandes de ce secteur crucial. Les acteurs ne doivent pas hésiter à prendre contact avec nous ou leur Marché de Gros pour échanger sur leurs attentes. •

4
millions de
tonnes de
produits frais
commercialisés

24 000
emplois
permanents

6 300
opérateurs
permanents

4 000
producteurs

54 000
acheteurs

12,7
milliards de CA

FM Logistic adopte le bon réflexe

Le prestataire logistique a fait le choix de Reflex WMS, en remplacement progressif de ses logiciels de gestion d'entrepôts développés en interne. Le logiciel de Hardis Group devient la solution de référence, à l'échelle du groupe, pour gérer les activités logistiques e-commerce, multicanal et cosmétiques. •

KÖGEL

Pour tous ceux qui savent
ce qu'ils veulent...

La passion des
véhicules industriels
depuis 1934



... le Kögel Cool –
PurFerro quality

- ✓ Plancher en aluminium, silencieux
- ✓ Cadre arrière en acier inoxydable durable
- ✓ Multiples options

Kögel France

Frédéric Perez
3 Rue Paul Tavernier
77300 Fontainebleau, France
+33 1 64 70 78 10
frederic.perez@koegel.com

www.koegel.fr



ANTICIPATION

Des ressources à la demande

« Nous pouvons mettre à disposition des ressources supplémentaires du jour au lendemain comme en région parisienne où GT emploie plus de 300 chauffeurs. »

Pascal Guillot,
Directeur général adjoint
en charge du développement,
GT Location.



Sur un parc de 1 100 véhicules moteurs Euro 5 et Euro 6 exploité par GT Location, signataire de la charte Objectif CO₂, un tiers est affecté au transport routier sous

température dirigée. « La distribution frigorifique est une filière historique du groupe GT avec des clients dans la RHF et collective, la GMS urbaine et la volaille fraîche consommée, pour l'essentiel, lors des fêtes de fin d'année », présente Pascal Guillot. Pour le Directeur général adjoint en charge du développement au sein du loueur de véhicules avec conducteur, ces activités sont complémentaires en raison notamment des saisonnalités différentes. « Nos conducteurs sont polyvalents et la plupart de nos véhicules sont équipés pour des livraisons silencieuses en milieu urbain respectant la certification PIEK ». Ainsi, les creux observés en fin d'année dans la restauration collective par exemple (groupes scolaires, entreprises, etc.) sont compensés par les filières où les volumes imposent la

mise à disposition de ressources supplémentaires. « Ces variations sont plus marquées dans la GMS urbaine et dans quelques enseignes de la RHF selon les lieux touristiques où elles sont implantées ».

Lien clientèle étroit

Avec une élasticité de 10 à 20 % dans la GMS et la RHF, cette souplesse dans l'affectation des moyens repose aussi sur la gestion des plannings élaborés avec le concours des clients. « En sus des contacts réguliers avec nos chefs d'exploitation, des réunions mensuelles sont organisées avec nos clients pour contrôler le maintien de la qualité de nos prestations, et anticiper les variations constatées ou à venir », poursuit Pascal Guillot. A travers ces échanges, les plans de transport sont ajustés et optimisés voire renforcés



EXTENSION

Frévia! poursuit sa croissance. Pour preuve, l'extension de la plate-forme de Formerie (60)

« **F**révia! dispose d'un outil redimensionné qui répond à l'augmentation des flux logistiques, explique Caroline Chesneau, Directrice Générale Déléguée de Frévia!. L'extension comprend la construction d'une plate-forme sous température dirigée

en froid positif (1500 m²) et la construction de 9 quais supplémentaires. Au total, la plate-forme s'étend sur (6500 m²) et comprend 34 quais. La construction d'un nouveau sous-sol de 600 m² permet de stocker des caddies. Enfin, la construction de bureaux administratifs (200 m²) complète le dispositif. Cette construction répond aux normes



avec l'ajout de nouveaux matériels avec conducteur. Grâce à cette organisation, « Nous pouvons mettre à disposition des ressources supplémentaires du jour au lendemain comme en région parisienne où GT emploie plus de 300 chauffeurs ».

Variations anticipées

Pour la volaille fraîche dont l'activité se concentre au dernier trimestre de l'année, les volumes à traiter vont du simple au double. « Ici, nous intervenons sur les flux entre éleveurs et abattoirs ». Si elle subit une très forte variation, la mise en œuvre des capacités de transport avec conducteur en fin d'année est facilitée par la connaissance de ce marché par le loueur. Les plannings sont ainsi établis à l'avance et adaptés aux cycles d'élevage. •

PLAN DE TRANSPORT

Optimisation du dernier kilomètre

Jean Stalaven gère son plan de transport engagé dans un processus d'optimisation du dernier kilomètre, en intégrant les variations de volumes toutes saisons.

Marque du pôle alimentaire du groupe Euralis, Jean Stalaven entretient des relations de proximité avec ses clients Bouchers-Charcutiers-Traiteurs, Boulangerie-Pâtisseries, Snacking et Restauration de chaîne. Au service des métiers de bouche depuis 1945, Jean Stalaven est spécialisé dans la production et la commercialisation de produits traiteurs frais, de l'entrée au dessert. Présente sur tous les circuits de distribution du territoire, et plus particu-

lièrement en région parisienne et dans le Grand Ouest, l'entreprise bretonne assure, sous couvert de la charte Objectif CO₂, des livraisons de proximité quotidiennes au moyen d'une flotte frigorifique, en compte propre, composée de 120 véhicules. Son plan de transport doit ainsi relever chaque jour deux contraintes opposées, amplifiées lors des fêtes de fin d'année en raison des volumes à traiter. « D'une part, il faut prévoir des tournées stables pour les livreurs et les clients réguliers, de l'autre « être à même de ré-... »

HQSE (éclairages LED dans le parking et la plate-forme frigo, panneaux aux normes MO pour la sécurité incendie, etc.). « Aujourd'hui, nous disposons de 165 véhicules, livrons dans 17 départements dans les Hauts de France, Normandie et Région parisienne, poursuit Caroline Chesneau qui rappelle l'activité de groupage, dégroupage et distribution à Formerie ; et de transport sur le site de Lonrai (61). En 2016, nous avons fait l'acquisition de locaux à Maromme (76), pour l'activité de transport et stockage en froid positif avec une capacité de 3800 palettes. Enfin, depuis, nous avons achevé la construction de l'annexe au garage, qui sert notamment à stocker pneus et carrosserie. » •

IMMOBILIER LOGISTIQUE

Auchan Serris, lauréat du Grand Prix SIMI 2016

Barjane est lauréat du Grand Prix du SIMI 2016 dans la catégorie Immobilier logistique pour la réalisation du Centre de distribution Ile-de-France Est Auchan à Val d'Europe-Marne-la-Vallée. Ce clef-en-main de 52 000 m² développé par Barjane conjugue innovation en matière de sécurité et dans la prise en compte de l'Humain sur un site logistique (ISO 14001, HQETM NF Bâtiment tertiaire Excellent, BREEAM Good) Dédié au stockage des PGC, à leur

distribution, et à l'approvisionnement des Hyper, Drive, Halles Auchan d'Île-de-France, le site constitue une véritable vitrine pour le groupe d'un point de vue développement durable. •



brèves

Prime Now partenaire de Bio c'bon, Fauchon et Lavinia

Amazon élargit l'offre Prime Now avec 5000 nouveaux produits, pour atteindre une offre totale de près de 23 000 références disponibles. Les clients urbains peuvent se faire livrer en 1h (pour 5,90 € dans les zones éligibles) ou 2h. Les produits Amazon sont livrés de 8h à 22h, 7j/7, et les produits Bio c'bon de 8h à 22h 6j/semaine (jusqu'à 14h uniquement le dimanche). Les produits Lavinia sont livrés du lundi au samedi, de 10h à 22h, et ceux de Fauchon jusqu'à 20h. Le programme Amazon Premium est disponible sur Amazon.fr pour 49€ par an, incluant un essai de 30 jours pour les nouveaux adhérents. Rappelons que Star's Service et Top Chrono sont les deux partenaires de la livraison du dernier kilomètre. •

Incubateur Logistics

DDS Logistics dévoile le premier projet développé par les équipes de son nouvel Incubateur Logistics : la solution collaborative Join2ship, au service de la relation client B2B. Cette plate-forme collaborative a pour objectif de construire une relation qualitative et durable avec ses clients et ses transporteurs tout en offrant la qualité de service du e-commerce au B2B. •

L'Usine Agroalimentaire du Futur

Pour la 6^e édition consécutive sur le CFIA Rennes, l'Usine Agroalimentaire du Futur présentera une introspection de ce que sera l'Agro de demain. Thématique cette année : « De l'Usine Temps Réel à l'Usine Prédictive ». •

Du gaz chez Daimler

Mercedes Benz France et GRDF s'engagent pleinement pour promouvoir le développement du GNV et du BioGNV en France. Jean-Marc Diss, Directeur Général Trucks Mercedes Benz France, a salué « L'implication des deux parties à faire connaître et développer ces nouvelles formes de mobilité au GNV et surtout au BioGNV dès aujourd'hui accessibles et abordables. Fort de son expérience et savoir-faire, le groupe Daimler souhaite développer cette alternative en France en mettant en avant cette énergie. » Au-delà du renforcement des échanges entre les deux entités, cet accord vise notamment à dynamiser les solutions de mobilité au GNV en renforçant la visibilité de cette technologie par des actions coordonnées. •



Avec ses propres véhicules, l'opérateur gère son plan de transport engagé dans un processus d'optimisation du dernier kilomètre.

pondre à tous les aléas comme les commandes de dernière minute », résume Optilogistic, le partenaire dans la mise en œuvre du projet d'optimisation. Pour relever ce défi, Jean Stalaven a missionné le spécialiste de la planification des activités de transport pour réaliser une étude approfondie de ses flux. Objectif principal : « Identifier et quantifier les axes d'amélioration de sa logistique de distribution terminale depuis les centres de livraison jusqu'aux clients bouchers, charcutiers, traiteurs, restauration collective etc. ».

Une économie de 50 000 € !

Dans une première phase, cette étude a été menée sur la région parisienne qui concentre 20 % de la flotte de l'entreprise en tenant compte des contraintes clients et de l'organisation en place sur

une base moyenne de 35 000 livraisons par mois ! « Fréquences et horaires à respecter, variation des volumes selon les périodes de l'année, organisation du travail des chauffeurs avec retour à domicile et des tournées » sont quelques priorités intégrées à l'analyse. « Afin de constituer une base de référence, une étude des flux et des itinéraires a été opérée pendant cinq semaines », précise Optilogistic. Dans le même temps, les chauffeurs ont été associés à la réflexion pour intégrer leur vision du terrain et valider les choix à opérer. A l'issue de ce travail sur la base des 35 000 livraisons mensuelles, la réduction du nombre de kilomètres devrait permettre une économie minimale de 50 000 € par an... tout en préservant la qualité et la fiabilité des livraisons quelle que soit la période de l'année. •



Editeur et intégrateur de solutions Supply Chain, Acteos remporte le prix Fast 50 Nord Société cotée 2016. Deloitte In Extenso Technology Fast 50 Nord récompense l'esprit d'innovation et le dynamisme des entreprises technologiques de la région.

Coolterm commercialise Sentitemp RF est un enregistreur de température, autonome, étalonné individuellement, durée de vie de 3 ans.

SIRHA 2017
du 21 au 25 janvier
HALL 3 - STAND 3F70 - 3F84



PETIT FORESTIER
Le Loueur de Froid

Cool-Air® by Petit Forestier

Le froid d'aujourd'hui pour imaginer celui de demain !



Rencontrons-nous pour parler d'avenir !

www.petitforestier.fr

SIRHA

Gourmandises en Flandre-Audomarois

À l'initiative de l'agence de développement économique SOFIE (Saint-Omer Flandre Interface d'Entreprises), des industriels de l'agroalimentaire nous ont mis l'eau à la bouche. En attendant le Sirha.

Novasources a annoncé un fonds d'investissement de 3,6 m€ pour doubler la surface (1500m²) et automatiser les lignes de production. Cet investissement fait partie d'un plan qui vise à augmenter le chiffre d'affaires de 4,6 à 8 m€ en 3 ans.



Le territoire de Flandre-Audomarois est doté d'un réseau transfrontalier, routier, ferroviaire et maritime extrêmement dynamique. Il compte près de 300 000 habitants et se situe au cœur des zones au pouvoir d'achat élevé. Forte de tels atouts, la région Hauts-de-France accueille sur son sol des entreprises de poids : Roquette Frères, spécialisée dans l'amidon et ses dérivés, est la plus grande entreprise exportatrice agroalimentaire de France. Continentale nutrition, Coca Cola, Bonduelle, Cargill Haubourdin, McCain et Lesaffre figurent parmi les 500 premières industries agroalimentaires exportatrices françaises. Par ailleurs, le territoire est situé non loin du pôle de compétitivité national Nutrition Santé Longévi-

té (Loos-59), dédié à la recherche dans les domaines de l'agroalimentaire et des biotechnologies pour concevoir des produits et procédés novateurs en nutrition-santé. Deux centres de recherche privés complètent la force du territoire dont Bonduelle qui dédie 1% de son chiffre d'affaires à la R&D, et Roquette qui a déposé près de 500 brevets. Rappelons que cette région produit 33% de la bière.

Économies

Dans ce contexte, Novasources Régnier Boulangerie & Traiteur annonce le développement des surgelés qui nécessite une chambre froide. « L'installation comprend un équipement centralisé, optimisé pour limiter les consommations d'énergies, tout en donnant les performances liées

aux contraintes de la profession, commente Vincent Sepieter, Directeur Général Novasources. Les fluides frigorigènes ont été choisis pour le respect de l'environnement : d'une part, le fluide à faible impact environnemental pour l'étage positif R 407-f ; et d'autre part, l'utilisation du CO₂ pour toutes les chambres négatives et les tunnels de surgélation. De plus, cette installation a été conçue de façon à récupérer la chaleur 'gratuite' produite par celle-ci, ce qui permet, à la fois, de dégivrer les chambres négatives sans surplus de consommation, tout en chauffant notre eau chaude destinée à la production. Ces mesures nous permettent de réaliser une importante économie sur nos factures de gaz et d'électricité. » •

Sébastien Gérard, correspondant des Hauts de France

Sirha

MIAM MIAM

Les territoires d'innovation

Fidèle à son image de salon référent de l'innovation en Food Service, Sirha explore et décrypte pour les professionnels 7 territoires d'innovation englobant les produits, équipements et services.

Un travail d'analyse et de classement des nouveautés présentées par les exposants de Sirha 2017 a été réalisé par Food Service Vision*. Les trois grands piliers de la restauration Bien-Etre, Plaisir, Service ont été déclinés en 7 territoires d'innovation :

- **Bien-Etre** : Into the Green et Body Care réunissent les produits qui permettent au corps, à la société et à l'environnement de se sentir bien

- **Plaisir** : Made in Excellence, Playfood et Unexpected Story répondent à la demande d'un consommateur en recherche de gourmandise au sens large, à travers le goût, la texture, l'histoire ou l'origine du produit

- **Service** : Maximum Experience et Optimum Support regroupent les produits ou équipements qui permettent de maximiser et d'optimiser l'efficacité, en cuisine et en salle

Synthèse disponible sur www.sirha.com et dans le guide de visite du salon.

* Reportez-vous à votre dictionnaire de français pour faire plus intelligent !



LA S.KO COOL COMPLETE:
notre meilleur système isolant
pour les marchandises sous
température dirigée.
Coefficient K = 0,33 W/m²K



Une efficacité unique.

S.KO COOL COMPLETE
avec groupe frigorifique
au départ de l'usine -
Une réfrigération rentable avec
un système isolant exceptionnel.

**SCHMITZ
CARGOBULL**

The Trailer Company.

La S.KO COOL COMPLETE avec le pack EXECUTIVE est un produit de pointe avec notre groupe frigorifique exclusif et les services. Un maintien de la valeur longue durée, un entretien avantageux, une revente convaincante.

www.cargobull.fr

Plus d'infos : 04.74.95.16.16

LIVRAISON AU NORME

3 questions à André Suel

Président de DSIA

« Nous souhaitons poursuivre l'évolution de nos différentes solutions en fonction des besoins des industriels et des distributeurs. »

André Suel,
Président
de DSIA.



FroidNews : De quel constat est née DSIA ?

André Suel : DSIA est née, en 1985 d'une volonté, celle des logisticiens qui la composent de comprendre comment les systèmes d'information pouvaient servir le métier de leurs clients. Préoccupés par leur gestion des produits frais, ces derniers avaient pour ambition de transformer la contrainte sanitaire qu'était la DLC en un avantage concurrentiel. L'objectif

était donc de garantir pour chaque client, une livraison quotidienne, avec une DLC supérieure à la veille. A l'époque, les solutions du marché ne permettaient pas cela. Répondre à ces contraintes a été la genèse des premières briques technologiques mises en place par DSIA. La conséquence de cet engagement a permis la mise en place d'un nouveau système de gestion d'entrepôt et d'une Supply Chain adaptée à leur environnement et leurs fortes contraintes, en termes de DLC produit, mais aussi de réduction des stocks.

FroidNews : Par la suite, de quelle façon avez-vous fait évoluer DSIA ?

André Suel : En 30 ans, nous avons évolué sous le giron de différents groupes logistiques, dont les dix dernières avec Kuehne+Nagel. En juillet 2015, nous avons repris notre indépendance, tout en pour-

suivant aujourd'hui notre collaboration sur de nombreux sites du groupe. Mais cette nouvelle autonomie nous a permis d'élargir notre périmètre à de nouveaux marchés et de nous investir dans des domaines sur lesquels nous nous sommes attachés à comprendre les problématiques posées et à en identifier les causes réelles.

FroidNews : Aujourd'hui, quelles sont les ambitions de DSIA ?

André Suel : Nous souhaitons poursuivre l'évolution de nos différentes solutions en fonction des besoins des industriels et des distributeurs : cross-canal, multi-format, etc. et favoriser une vision transversale de la Supply Chain, loin de la logistique en silos actuelle. Concernant notre offre Logistar, sur la partie WMS, nous nous attachons à fournir des outils agiles, de plus en plus intelligents, permettant de piloter et de synchroniser tous les processus de préparation quels qu'ils soient. Concernant notre TMS, nous misons sur la collaboration pour davantage de performance et une meilleure maîtrise des flux entre les acteurs. Parallèlement, nous travaillons à une évolution technologique liée au web, afin d'y apporter un certain degré de convivialité, de performance et d'ergonomie. Enfin, nous comptons confirmer notre internationalisation que nous considérons comme un élément clé de notre avenir. •

Propos recueillis par
Silviane Dubail

277

millions de lignes
de factures par an
OMS

173

millions de lignes de
commandes par an
WMS

>1

millions d'ordres
de transport par an
TMS

Brèves

Laurent Bonnaure rejoint Manitou

Après 8 années chez Fraikin, Laurent Bonnaure, Executive Vice President Global Sales & Marketing et membre du comité exécutif, sera Responsable de la stratégie commerciale et marketing du groupe, de l'ensemble de ses filiales de distribution ainsi que des équipes commerciales & marketing Monde et animateur du réseau de concessionnaires mondial. •

Refonte du SI Findus Europe du Sud

Depuis un an, ACSEP, spécialiste de la digital Supply Chain, a conclu un partenariat stratégique avec Findus Europe du Sud dans la redéfinition de son système d'information, devenue nécessaire après une importante croissance externe et interne. La première étape de ce vaste chantier de 4 ans vient de s'achever avec l'intégration de l'ensemble des systèmes de Findus France, Belgique et Espagne. La rénovation du SI de Findus Europe du Sud est centrée autour de la mise en place d'un nouvel ERP et d'un EAI (plate-forme d'interconnexion d'applications). •

DRIVE AUTOMATIQUE CONNECTÉ

Nestore Green Technologies dé-livre

C'est une Foodtech française qui change notre façon de livrer nos courses avec tous les avantages du Drive et la flexibilité de la livraison. A températures dirigées.



Née le 31 décembre 2015, Nestore Green Technologies a été fondée par Inda Kechroud, une lyonnaise qui a rapidement obtenu de précieux soutiens : Engie, Ecole Centrale de Lyon, Dagard, Alm, Pickup, GDufourt, WalMart US. L'idée de cette foodtech s'est inspirée des échanges et des idées qui ont servi à bâtir des croquis à main levée, la manière de ranger des sacs de courses, de présenter avec respect les courses aux

gens, comment bien transporter les sacs, y aller en voiture, deux-roues, à pied, en skate, se faire aider par un mandataire 2.0, etc. L'objectif du business plan (bâti sur 10 ans) : développer le Drive automatique connecté à températures dirigées et ambiantes, au voisinage des consommateurs en version XXL Frais. Cette solution de Nestore Green Technologies est avant tout destinée aux mères actives et urbains pressés. Les distributeurs pourront installer un Drive en 1h sur une place de stationnement couplée à une borne Parkeon ou tout simplement dans un parking sous-terrain, un parking RER, une gare, une galerie, au siège social des entreprises, etc. Engie soutient cette start up.

Manoeuvres

« Cette Start-up impressionnante de décontraction suit les pas du



Drive, d'Amazon, et de Walmart réunis ! » affirme Robin Jean-Marc Albert, 'archi-tech'. Le concept repose sur l'idée que les plateformes 2.0 fourniront du 'navetage' sur parcours réduits ; ce qui est mieux pour les marges, avec un taux de rotations plus élevés et des ruptures de charges optimisées pour tous leurs clients B2B/B2C. La livraison de l'alimentation est un segment (2% du marché mondial selon Walmart) : il est donc le plus prometteur sur les Apps et l'internet. « Au pays du Drive, les Américains n'avaient jusqu'alors pas compris ni modélisé l'intérêt d'acheter sa nourriture en Drive. En 3 ans, ce pays commence à combler son retard par rapport au Drive à la Française. Walmart a bien compris l'enjeu de la livraison de voisinage avec pas moins de 50 000 références alimentaires dé-livrables au coin de la rue contre 6 500 références en France. » De quoi laisser augurer de nouvelles marges ; et des manoeuvres dans la distribution. •

Par Robin Jean-Marc Albert

« La foodtech devient rentable avec le Drive en frais et le colis aussi, mais au voisinage des consommateurs. »

Robin Jean-Marc Albert, Nestore Green Technologies.

Partenariat durable à Tunis

La solution Go et Go XL permet de connaître la position et la température d'une unité logistique en temps réel sur un long tr e intempesive, lançant immédiatement une action corrective. Il suffit de brancher Go et de consulter la page dédiée et sécurisée qui permet d'accéder aux données en temps réel et/ou de les télécharger. •

Accord Cinatis-Eurodecision

Le partenariat Cinatis-Eurodecision propose désormais des solutions d'optimisation, chargeurs et prestataires logistiques pour une diminution des émissions de GES. Le duo peut ainsi se positionner sur de nouveaux appels d'offres où il est demandé d'être équipé d'une solution d'exécution des opérations de transport. •





« Eko-Cold est conçu pour que les transporteurs restent indépendants. »
Guillaume Perdu,
Dirigeant de
la Société Ekolis.

NOUVEAUTÉ

Eko-Cold, la température dirigée des semi-remorques



Eko-Cold, une solution indépendante et universelle pour les spécialistes du transport en température dirigée.

Ekolis a conçu et développé Eko-cold pour assurer la traçabilité des températures et géolocaliser la marchandise. Avec ou sans enregistreur, Ekolis surveille le maintien de la chaîne du froid ! Nos clients bénéficient d'une solution autonome et universelle qui permet de remonter en toute circonstance, sur une plate-forme web, les informations essentielles de température. Même les véhicules qui ne sont pas équipés d'enregistreur ont accès à l'édition de tickets et aux courbes de température à distance.

Plus de litige possible avec la connexion au TMS

Eko-Cold, connecté de manière indépendante aux principaux enregistreurs du marché, permet la remontée des consignes, des heures moteur ou des codes défaut. Eko-Cold contrôle aussi que la température demandée sur l'ordre de transport est conforme à celle enregistrée dans la semi-remorque. Toutes ces opérations sont contrôlées en temps réel sans aucune intervention humaine. Les alertes générées automatiquement vers les services concernés.

Gérer ses données pour respecter la marchandise

Couplée à « Ekolis Manager », cette solution unique permet aussi de gérer l'exploitation des véhicules et la maintenance du

moteur frigorifique ou du châssis. Les informations récoltées sont affichées sur « Ekolis Manager ». Elles permettent l'édition du reporting d'activité kilométrique ou de ratios d'utilisation par période. L'exploitant peut donc partager ces informations avec le chargeur pour assurer le respect des conditions de transport. •



100 % de fonctions utiles

Gestion des températures et des alertes en temps réel

- Ticket de température à distance
- Edition des courbes
- Création, suivi des alertes température et moteur
- Connexion enregistreur
- Identification des écarts à la consigne
- Remontée codes défauts & cumul des heures moteurs frigo

Position et Kilomètre

- Position et suivi en temps réel
- Geofencing et alertes
- Historique des itinéraires
- Cumul des kilomètres effectués
- Alertes de maintenance, distance et vitesse

Connexion au TMS

Ekolis,
c'est

80 000
températures
collectées
par jour

3 000
véhicules
équipés

21 000 000
kilomètres par mois

Contactez Ekolis de la part de FROIDNEWS et bénéficiez de 2 mois d'essai gratuit !



Tél. 02 90 02 01 53
contact@ekolis-eu.com
www.ekolis-eu.com

ECP

LE CARROSSIER DU FROID
www.ecp-sa.fr



RENAULT
PRO+



ZOE FreeZe LE FROID 100% AUTONOME par ECP



Prototype en cours de développement.

2, avenue du Général LECLERC - 95480 PIERRELAYE
scial@ecp-sa.fr - www.ecp-sa.fr - Tel : 01 34 67 56 70

NOUVEAUX HORIZONS

AGENCE CONSEIL EN COMMUNICATION & MÉDIAS



RENDRE VOTRE COMMUNICATION **REMARQUABLE**

*Conseil | Gestion de projets | Relations Presse
Influence | Publishing | Digital marketing | Événementiels*

Au service de la filière du transport & de la logistique du froid



CONTACT : Pierre Besomi
Tél. : +33 (0)6 11 84 13 47
pierre.besomi@nouveauxhorizons.info

www.nouveauxhorizons.info



Depuis 1994



Grâce à Cobalt L3, le périmètre de surveillance s'agrandit pour atteindre jusqu'à 25 Km en champs libre, simplifiant ainsi les contraintes liées à l'installation, et ce, tout en préservant les coûts d'investissement et d'exploitation.

RADIO FRÉQUENCE

Oceasoft

sur la bonne longueur d'onde

Oceasoft poursuit le déploiement sur le marché international de ses solutions Cobalt de 3^e génération.

« Nous avons souhaité développer une solution offrant à nos clients une très grande portée radiofréquence qu'apporte la technologie LoRa, explique Laurent Rousseau, Président d'Oceasoft. En tant que membre de l'Alliance LoRa, Oceasoft a choisi d'intégrer le protocole LoRaWAN dans le Cobalt L3 afin d'apporter une couverture maximale sur des sites vastes et étendus, que cela soit en sous-sol ou dans des étages, avec une seule source de collecte de données. Oceasoft n'en est pas resté là. En effet, nous avons développé une nouvelle génération de sondes intelligentes : les Smart-Sensors Oceasoft qui embarquent les paramètres d'étalonnage permettant un échange standard et une maintenance simplifiée. » •



CELLULES ISOTHERMES INTÉGRÉES
INSULATING KITS FOR COOLING VANS



Les avantages des aménagements ISOKIT

IR : Isolation Renforcée sur l'ensemble de la gamme avec et sans

ISOKIT TRIMAT s'adapte sur toutes marques de véhicules.

Personnalisation et multiples accessoires en option.

CONCEPTEUR ET FABRICANT

Trimat KIT a conçu une gamme isotherme pour les professionnels alliant à la fois fonctionnalité, esthétique et longévité.



www.trimat.fr

TRIMAT
 VÉHICULES FRIGORIFIQUES



« L'ensemble de ces évolutions va permettre à BDt de s'affirmer comme un acteur global et complet de la sécurisation de la chaîne du froid. »
Michel Dufros.

PROTECTION

BDt, l'humain au cœur

« **E**n 2007, j'ai créé BDt sur une idée simple : la surveillance de température doit servir à assurer et à protéger le maillon final, l'humain. » Telle est la synthèse de l'activité de Michel Dufros, par ailleurs très apprécié de la profession pour son engagement au sein des associations AFF et PLC. « De formation santé, microbiologie, mon credo est d'utiliser la technique pour l'éthique. La technique est apportée par les marques que nous représentons, et avec lesquelles nous travaillons avec une confiance réciproque, et dont le savoir-faire est reconnu. L'éthique est apportée par notre axe directeur qui est de toujours garder en tête qu'il y a un patient en bout de chaîne. Pour la surveillance de température, nous travaillons avec Berlinger que nous distribuons de longue date, et avec qui nous avons noué des relations au-delà du simple négoce. » BDt propose aussi d'autres marques d'in-

truments de mesure quand l'application technique doit s'adapter au besoin exprimé par le client. Depuis deux ans, Michel Dufros a entamé une phase de diversification en lien avec la sécurisation de la chaîne du froid. BDt a ainsi complété son offre de traçabilité de la température avec les contenants de protection (mallettes, glacières, boîtes techniques isothermes) et les couvertures thermiques. « Protéger le produit et valider le respect de la température sont en parfaite complémentarité, ce prolongement était donc tout à fait naturel, commente Michel Dufros. Pour cette offre, nous travaillons, entre autres, avec les sociétés Kalibox et Ecocool, des PME de tailles humaines, réactives et qui offrent aussi bien du standard que du sur-mesure. »

Renforcement

Grâce à cette offre couplée, BDt assure sa croissance. Cependant, d'autres offres techniques viendront bientôt compléter la gamme de prestations. Et parce

que BDt souhaite être un acteur complet de la chaîne du froid, des partenariats sont étendus à la production et à l'entretien de groupes de froid avec l'entreprise AFCE. Cette PME a plus d'un demi-siècle d'existence et un savoir-faire reconnu et éprouvé auprès de grands groupes comme Areva.

Autre partenariat avec l'éducation et la gestion de la chaîne du froid avec la société Colca-MS. En effet, les normes et les impératifs de maîtrise de température tout le long de la chaîne, évoluent vite. Beaucoup de biotech et de 'middle pharma' n'ont pas les moyens humains et le temps de mettre en forme la validation de leurs stockages et expéditions.

L'ensemble de ces évolutions va permettre à BDt de s'affirmer comme un acteur global et complet de la sécurisation de la chaîne du froid. Protéger, contrôler, maintenir et éduquer sont aujourd'hui les 4 axes que BDt souhaite développer pour ses clients et les patients. ●

Sylvie Warnet

vialto

transportons la vie

tse & biotrans



Qualité & savoir-faire récompensés

1^{er} transporteur à être certifié ISO 9001 V2015 par Dekra
Également certifié CERTIPHARM



LE TRANSPORT ET LA LOGISTIQUE DES PRODUITS DE SANTÉ À LA HAUTEUR DE VOS EXIGENCES

Exclusivité vialto

vialto track

La première solution de suivi des températures et des parcours en temps réel.
Un outil innovant au service du transport des produits de Santé permettant le suivi individuel au colis.

100% THERMOTRACKÉ + **100% GÉOTRACKÉ** SOIT **200% DE TRAÇABILITÉ**



Pour plus d'informations et devis

CONTACTEZ-NOUS DÈS À PRÉSENT : 04 72 76 67 17

Groupe
Starservice

www.stars-service.com

Durant le transport, chaque emballage est maintenu clos, scellé, étiqueté et muni d'une sonde de température. L'EFS utilise tous les modes de transport : aérien, routier, rail (TGV uniquement) et maritime ainsi que tous les types de transport : Express, Course, Messagerie et Affrètement.



TRANSFUSION EXPRESS

EFS, bon sang ne saurait mentir

La logistique, maillon essentiel de l'activité de l'Établissement français du sang, opérateur civil unique de la transfusion.



« La logistique est un maillon essentiel dans les activités de l'établissement... »

Jean-Bernard Corby, Responsable du Pôle Gestion de la Chaîne Logistique, EFS.

« **A**fin d'améliorer la qualité et de réduire le coût des transports, l'EFS recherche de manière continue de nouveaux prestataires de transport ainsi que de nouveaux emballages et sondes », explique Jean-Bernard Corby, Responsable du Pôle Gestion de la Chaîne Logistique, Direction générale déléguée production et opérations, EFS (Établissement

français du sang). L'opérateur civil unique de la transfusion sanguine en France alimente plus de 1 500 établissements de santé, publics et privés et intervient d'un bout à l'autre de la chaîne transfusionnelle : prélèvement, préparation, qualification, distribution des PSL et analyses immuno-hématologiques des receveurs.

« La logistique est un maillon essentiel dans les activités de l'établissement, rappelle Jean-Bernard Corby. Les réorganisations d'activité déjà engagées et celles envisagées à moyen terme imposent une optimisation globale de notre logistique avec le double objectif d'améliorer son efficacité tout en garantissant sa robustesse. » Ainsi, la logis-

tique de l'EFS se situe à deux niveaux :

- Régional : s'appuie sur son responsable (ou référent) logistique.
- National : complexe puisqu'elle doit répondre aux besoins des régions, mais également aux objectifs définis par la stratégie de l'entreprise.

La logistique nationale est chargée de mettre en œuvre ses orientations, en relation avec les responsables logistiques des établissements régionaux, et les autres Directions Générales Déléguées du siège. Elles sont déclinées au travers des missions nationales telles que l'accompagnement des régions dans leur démarche d'optimisation de la logistique, la définition de plans de

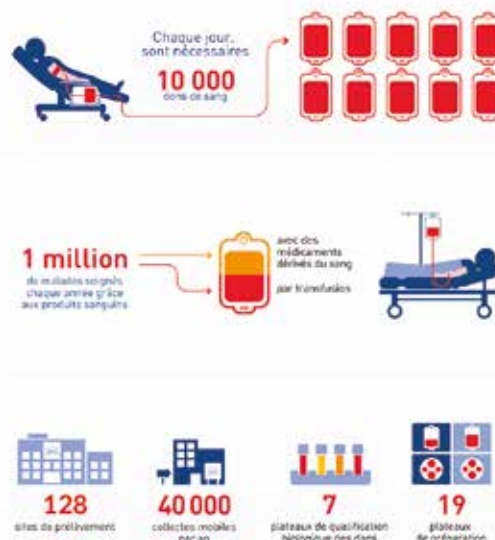
Brèves

Colis météo en test

Chronopost a lancé le projet 'colis météo' dans le domaine du transport express, en collaboration avec Météo-France ; l'objectif étant de proposer un plan de prévention pour le transport des produits Santé aux clients. Ainsi, depuis le mois d'avril, et pour une durée d'un an, un échantillon de colis est équipé de boîtiers avec puces RFID (mises au point par la start-up Innovmobile), transmettant leurs relevés de température toutes les 15 minutes. 80 000 données récoltées chaque mois apportent des données factuelles sur les températures subies par les colis afin d'en tirer une analyse de risque au plus juste. « Les premiers résultats sont conformes à nos attentes et démontrent bien une corrélation forte entre les températures extérieures et les températures des colis », précise Géraldine Devillers, Responsable du marché Santé chez Chronopost. La prochaine phase de ce projet nous permettra d'établir un modèle statistique et d'alerte à destination de nos donneurs d'ordre. »



LES CHIFFRES CLÉS DU DON DE SANG



backup en cas de défaillance dans la chaîne logistique (grève, panne matérielle sur un équipement essentiel, etc.) ; ou dans l'hypothèse d'une interruption brutale d'activité d'un plateau technique d'intérêt national, entre autres.

Toutes ces régions sont susceptibles de pouvoir expédier et recevoir sur tout point du territoire (Métropole et DOM-COM) les typologies de produits comme suit :

- Produits biologiques issus des composés du sang ou du corps humains,
- Emballages vides,
- Consommables,
- Matériel biomédical,
- Autres produits (bureautique, informatique, mobilier, imprimés, objets publicitaires, courriers, etc.)

Les températures doivent être garanties dès le chargement, et jusqu'au déchargement des produits transportés, ainsi qu'aux périodes d'arrêt du véhicule. •

LE PARCOURS DE LA POCHE DE SANG



Produits Transportés

Températures Règlementaires de Transport

Concentrés de Plaquettes (CP) ;
Cellules Souches Hématopoïétiques (CSH), Tissus Humains

+20°C à +24°C

Plaquettes congelés ; Réactifs congelés ; Tubes Echantillons et poches plasmas congelés ; Plasma Frais Congelé (PFC)

≤ -30°C

Concentré de Globules Rouges (CGR) ; Réactifs ;
Tubes Echantillons

Transports < 24h : +2°C à +10°C
Transports > 24h : +2°C à +6°C

Projet UE ELSA : un compte-rendu à mi-parcours



Le projet UE ELSA (Energy Local Storage Advanced system) avance. Ce système sécurisé, évolutif et écologique de stockage d'énergie en batteries vise à augmenter la production locale d'énergie renouvelable et accélérer la transition vers des réseaux d'énergie intelligents. Ce système de stockage d'énergie est basé sur la récupération des batteries des lignes des véhicules électriques Renault Kangoo Z.E. et Nissan Leaf.

Blulog chez Eurocash Group



Le distributeur polonais équipe 200 entrepôts et centres de distribution avec la technologie thermométrique de surveillance de la température en temps réel et de l'humidité Blulog. La start-up franco-polonaise basée à Poznań, a conçu des enregistreurs qui permettent de limiter les pertes alimentaires et pharma. Eurocash équipe l'ensemble des zones de stockage situées dans ses entrepôts : produits secs, frais et congelés.

Toute la communauté BRUcargo bénéficie de ce nouveau service Pharma Airside.



Nathan De Valck, Directeur du développement du fret et du produit à l'aéroport de Bruxelles.

PREMIÈRE EUROPÉENNE

Airside Pharma Transport à Brussels Airport

L'enceinte remorquable Airside Pharma est pré-conditionnée à la température prescrite pour protéger les expéditions pharma entre les entrepôts et les avions.

Le tarmac de l'aéroport de Bruxelles n'est plus considéré comme le lieu le plus dangereux dans le processus de transport de produits pharma. En effet, la passerelle préférée en Europe pour l'industrie de la chaîne du froid et les médicaments en particulier, renforce son attractivité dans le cadre du projet Flanders Pharma Hub. Nathan De Valck,

Directeur du développement du fret et du produit à l'aéroport de Bruxelles, se félicite de la version active de l'Airside Pharma Transporter : « Elle élimine la nécessité pour les agents de manipulation de conditionner le véhicule et entraîne des cycles plus rapides pendant les transferts. La plate-forme aéroportuaire peut maintenant ajouter un créneau supplémentaire pour

les compagnies aériennes ou les transitaires. »

Coopération

« Le projet Airside Pharma Transporter est un excellent exemple d'innovation visant à résoudre une priorité par les expéditeurs. Les fabricants de produits pharmaceutiques ont été activement impliqués dans la définition des exigences de performance pour l'ingénierie et le protocole d'essai pour la cartographie de la température de cette solution, explique Nathan De Valck. Plusieurs transporteurs et compagnies aériennes mettent déjà en place de nouveaux services commerciaux pour le transport contrôlé de la température, en utilisant les transporteurs Airside Pharma. Initialement, l'aéroport de Bruxelles louera 4 véhicules via un outil de réservation innovant basé sur le cloud BRU-cargo. » •

Sylvie Warnet

Brèves

ZOE 40 FreeZe

Encore au stade du développement, Zoe 40 FreeZe va bientôt répondre aux attentes de la logistique du dernier kilomètre pour les petits colis urgents, en particulier dans le secteur des produits de la santé et biologique. ECP annonce la commercialisation sous quelques mois de Zoe 40 FreeZe, version société. La cellule isotherme d'un volume utile de 0,850 m3 est parfaitement adaptée à la forme du véhicule, conformément au savoir-faire reconnu d'ECP. Le groupe frigorifique fonctionne sur batteries lithium. La production de froid est donc indépendante de l'énergie de traction de Zoe.



CADÉLIME CLARABRUNOKARINE ÉLICE FRANÇOIS BARBARA STEPHANE DILIVIER SARAH BENGOIT CHLOE JEAN SYLVAIN VERONIQUE CHRISTIHALUCASSE



HEPPNER SANTÉ

SOLUTIONS DE TRANSPORT POUR LES
BESOINS DE L'INDUSTRIE PHARMACEUTIQUE

- > Distribution de vos produits de santé en France et en Europe.
- > Import et export de vos produits en aérien.
- > Respect des Bonnes Pratiques de Distribution.





transport next generation

14-16 MARS 2017

PARIS PORTE DE VERSAILLES®
PAVILLON 1

LE SALON DES ÉQUIPEMENTS INNOVANTS
POUR LA COMPÉTITIVITÉ DU TRANSPORT



ROUTIER



MARITIME



FERROVIAIRE



FLUVIAL



URBAIN



FROID



MULTIMODAL

**Vous êtes transporteur ou chargeur ?
Vous cherchez des équipements innovants
dans vos solutions de transports ?**

Demandez votre badge gratuit* sur
www.transportnextgeneration.com

CODE APFR5

Un événement

 **Reed Exhibitions**
Transport & Logistics

* Offre gratuite réservée aux professionnels de la fonction transport/logistique/supply chain et aux dirigeants des sociétés de l'industrie, du commerce et de la distribution. Pour les autres visiteurs, le tarif d'inscription est de 60 € TTC jusqu'au vendredi 10 mars 2017.
Tarif d'entrée sur place : 90 € TTC.

En tenue conjointe à

 **SITL**
Salon International
de Transport et de la Logistique