

TRANSPORT & LOGISTIQUE

FROIDNEWS

LE MAGAZINE DES OPÉRATEURS DE LA CHAÎNE DU FROID



Olivier Chasseloup
Directeur général
Martin Brower

**CARBURANT B100 :
MARTIN BROWER VEUT
FAIRE BOUGER LES LIGNES**
P. 40

NOUVEAU ! PHARMA LOGISTICS NEWS P. 19



DOSSIER P. 31

LOUEURS LA SOLUTION GRANDEUR NATURE

ISSN : EN COURS / CPPAP : EN COURS. DÉPÔT LÉGAL : JUILLET 2015 / PRIX : 18 € TTC



**TABLE OUVERTE FROIDNEWS
UN SUCCÈS FOU ! P. 4**



**PREMIÈRE MONDIALE
À BRUXELLES P. 21-III**



**CARREFOUR
CARBURE AU BIO P. 35**

gt location

Ne vous contentez pas de louer le véhicule !



Externalisez en toute sérénité.

Garder la maîtrise de vos livraisons tout en externalisant, c'est possible. C'est l'essence même de la location de véhicules avec conducteurs.

Avec GT Location, rentabilisez votre logistique de distribution et recentrez-vous sur votre métier !

**Le plus important dans le camion,
c'est le conducteur**



1200 conducteurs à votre service
www.gt-location.fr
direction.commerciale@gt-location.fr



0800 676 862



Pierre Besomi - Éditeur
 pierre.besomi@froid-news.com

Force 7

Commençons par les mauvaises nouvelles ! Retard à l'allumage dans la filière transport qui joue parfois à colin-maillard. Vous savez ce jeu où l'un des participants a les yeux bandés et cherche les autres à tâtons ? Un peu comme les transporteurs qui recherchent de trop rares véhicules au gaz et des stations d'avitaillement pour oser franchir le pas. En attendant le déploiement à grande échelle de matériels moins polluants, l'Euro 6 reste la solution de masse pour limiter le massacre : la multiplication du cancer des poumons chez les non fumeurs donne à réfléchir*.

En outre, Carrefour annonce une flotte de 200 véhicules au gaz d'ici 3 ans, quand d'autres opérateurs choisissent - un peu trop tard ? - l'électrique pour le dernier kilomètre. Après Modec, Brandt Motors et Mia, c'est au tour de Muses d'être mis à mal, donnant raison aux chantes du « ça ne marchera jamais » ; ce cancer contre l'innovation. Voilà, ça c'est fait.

Côté bonnes nouvelles, FROIDNEWS fête son premier anniversaire et déploie un bouquet de services : 7 en 1 an. Outre le **magazine** qui s'épaissit de 8 pages (25 % de croissance), nous vous offrons l'accès à notre concept **TABLE OUVERTE** à Rungis (et bientôt dans d'autres régions), au **PHARMA LOGISTICS CLUB** à Roissy CDG, Lyon Saint-Exupéry (avec notre partenaire PharmaHIT), aux **CAHIERS EXPERTS** thématiques, au site www.froid-news.com. Enfin, cerise sur le gâteau, nous vous offrons le supplément **PHARMA LOGISTICS NEWS** et sa version **numérique 100 % en anglais** sur le site. Ce nouveau venu traite de la chaîne du froid des produits de santé : du triporteur électrique jusqu'à l'A380 et au triple 7. Je vous invite avec force à (faire) découvrir les 7 briques de l'offre FROIDNEWS ; et croyez-moi, le 7 vous portera chance dès cet été.

*A ce sujet, je vous invite à découvrir l'initiative de la fondation Nicolas Hulot <http://www.mypositiveimpact.org/>

Pour bénéficier de notre bouquet de services, rendez-vous en page 43

Editeur : Nouveaux Horizons 4 route de Fontainebleau 77690 Montigny-sur-Loing / Agence conseil en édition BtoB Automotive et Transport (fondée en 1994), en charge du Cold Chain Media System • **Directeur de la publication :** Pierre Besomi / pierre.besomi@froid-news.com - Tél. : 06 11 84 13 47 • **Gestion administrative et abonnements :** Sylvie Warnet / sylvie.warnet@froid-news.com • **Maquette :** Philippe Arzur / www.philippearzur.fr • **Publicité et partenariats :** Laurence Emery froidnews@defis-regie.com - Tél. : 06 11 87 20 61 • **Imprimerie :** DB Print France • Photos : DR • Ce numéro contient le supplément broché de 8 pages Pharma Logistics News. ISSN et N° de commission paritaire en cours. Dépôt légal : juillet 2015.

TRANSPORT & LOGISTIQUE

FROIDNEWS

LE MAGAZINE DES OPÉRATEURS DE LA CHAÎNE DU FROID



Actualités, projets, stratégies, dossiers, retours d'expériences, paroles d'experts, etc. Chaque trimestre, toute l'information destinée aux filières santé-pharma et agroalimentaire.

Abonnez-vous au premier magazine

60 €^{HT}
 4 numéros/an 72 € TTC

100% transport & logistique sous températures dirigées !

Je souscris abonnement(s). Je règle le montant de euros TTC par chèque à l'ordre de Nouveaux Horizons
 Vente au numéro / abonnements au téléphone : Sylvie Warnet. Tél. : 01 64 78 37 50 OU abonnez-vous sur www.froid-news.com/abonnements





Le concept Table Ouverte de **FROIDNEWS** est né en discutant avec Benoît Masson et Thierry Petitjean. L'idée : se retrouver entre professionnels de la chaîne du froid pour discuter de sujets d'actualité autour d'une table conviviale, pendant l'heure du déjeuner. En toute simplicité.

Le principe de la Table Ouverte a immédiatement connu un vif succès : on se retrouve à 12h00, on passe à table à 12h30 et on se quitte à 14h30, « plus riche des autres ». Je vous invite à me contacter pour goûter à la prochaine session le 7 juillet. Il reste toujours une place pour les invités de la dernière minute.

Fin septembre, nous organiserons notre première Table Ouverte dans le Grand Lyon. Et si nous envisagions d'organiser une Table ouverte dans votre région ?

Parlons-en :

pierre.besomi@froid-news.com
ou 06 11 84 13 47 •

1. Philippe Saroul - Saroul, Julie Hugon - Vulco Trucks Services, Philippe Watelet - Oofrais / Sofrilog Distribution / Orlygel.
2. Les 3 sessions ont déjà réuni une quarantaine de participants dans un cadre propice à l'échange.
3. Frédéric Botton - Trimat, Frédéric Leone - Hydroparts Service.
4. Didier Parise - DP Consulting, Quentin Wiedemann - Lamberet.
5. Dominique Richard - Axima réfrigération.
6. Patrice Deschamps - Frigoblock.
7. Thierry Petitjean - Vulco Trucks Services, Remi Paing - Consultant Fraikin, Serge Gautheron - Vehco.
8. Benoît Masson - Saroul, Guy Thomas - Petit Forestier, Bruno Daty - GT Location.
9. Kara Mendjel - STAF, des serveurs de l'Aloyau à Rungis, Bruno Daty - GT Location.
10. Pierre Besomi - **FROIDNEWS**.
11. Pascal Cottin - Mantes VI, Lionel Bozian - DAF Trucks.
12. Laurence Emery - Défis régie pour **FROIDNEWS**, Frédéric Botton - Trimat.
13. Benoît Masson - Saroul, Vincent Prévot - Picard Surgelés.
14. Valérie Lasserre - USNEF / Tranfrigoroute France, Frédéric Rodriguez - PFS.



Gérald Cavalier,
ingénieur, est Président
du Cemafrroid
(www.cemafrroid.fr),
Président de la
section entreposage
et transport de l'Institut
International du Froid (IIF)
(www.iifir.org), Président
de l'Association Française
du Froid (www.aff.asso.fr)

FRANCE

Quel rebond du marché du 'frigo' ?

Après 3 ans de contraction, le marché semble reparti à la hausse, soutenu par l'innovation.

Gérald Cavalier, Ingénieur, Président du Cemafrroid, dresse l'état du parc d'engins de transport sous température dirigée en France en 2015. Le faible taux d'équipement isotherme dans le VUL constitue un gisement de croissance pour les constructeurs et leur réseau. Le parc mondial d'engins de transport sous température dirigée peut sembler gigantesque avec quelque 4 millions de camions frigorifiques dans le monde en 2014, mais il est somme toute modeste face aux 1,5 milliards de réfrigérateurs, 700 millions de voitures et bus climatisés, 600 millions de mètres cubes d'entreposage sous température dirigée, 140 millions de pompes à chaleur ou 90 millions de meubles frigorifiques de vente.

Ce parc est aussi très hétérogène suivant les pays. La France est très bien équipée avec 140 000 engins, dont 110 000 ayant une attestation ATP valide, soit environ 1 pour 450 habitants et près de 4 % du parc mondial. Ce ratio est comparable à celui du PIB, celui de la France représente aussi 4 % du PIB mondial pour seulement 1 % de la population mondiale. Avec un million d'engins environ, l'Union Européenne est également bien équipée. Il en va tout autrement de la Chine avec ses 150 000 engins (1 pour 9 000 habitants), ou l'Inde et ses 9 000 engins (un pour 200 000 habitants)... bien loin de la moyenne mondiale d'un engin pour 1 700 habitants ou de celle des pays en



Fig. 1

voie de développement (1 engin pour près de 4 500 habitants).

Stabilité

Le parc français de camions frigorifiques a rapidement supplanté le parc de wagons après la seconde guerre mondiale (Fig. n°1). Malgré des effets de cycle, il est relativement stable depuis une dizaine d'années. La crise économique a entraîné un tassement et un vieillissement du parc depuis 3 ans (Fig. n°2). L'analyse des engins mis sur le marché en 2014 montre que 56 % sont des VUL, 20 % des poids lourds et 24 % des semi-remorques. On note également que 24 % des engins sont multi-températures, mais que si cela représente 38 % des semi-remorques et 56 % des V.I. de 12 à 19 t., seul un VUL sur 10 est multi-températures (Fig. n°3).

Le marché est mature mais il évolue aussi sensiblement, impacté par les mutations de la logistique et de la distribution urbaine, par les contraintes réglementaires en particulier environnementales mais aussi à la demande des clients et de leurs clients... Les constructeurs innovent pour relever les nouveaux défis. •

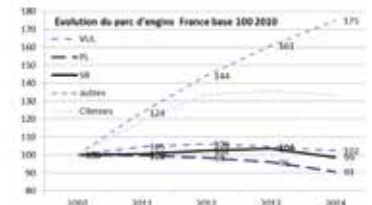


Fig. 2

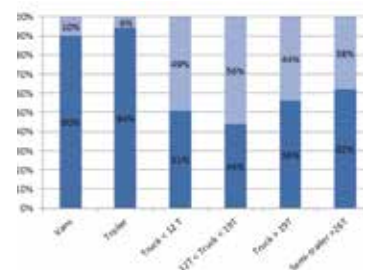


Fig. 3

Fig n°1 : évolution des parcs de camions frigorifiques et de wagons réfrigérés de 1870 à nos jours.

Fig n°2 : évolution des parcs de camions frigorifiques de 2010 à 2014 par type.

Fig n°3 : Répartition des engins multi-températures sur la production 2014

Le Cemafrroid réalise régulièrement des études détaillées permettant aux industriels de mieux connaître le marché et ses tendances dans leurs secteurs d'activité.

L'arrière vous a séduit,
l'avant va vous souffler...

SR2

SR2 *CX system*

Près de 50% de la consommation d'un ensemble routier à 90 km/h sert à combattre la résistance aérodynamique. La gamme SR2 bénéficie d'une nouvelle face avant CX system conçue pour agir sur le vortex généré entre le tracteur et sa remorque.

Son design spécifique vectorise le flux d'air latéralement et favorise l'aspiration d'air frais par le groupe frigorifique, au bénéfice de la consommation du tracteur et du groupe.

SR2 avec nouveau CX system définit la "classe A" aérodynamique en transport frigorifique.

- + AERODYNAMIQUE
- CONSOMMATION
- CO₂



Pour découvrir tous les bénéfices en termes d'aérodynamique extérieure, d'aéraulique de la ventilation de groupe, de sécurité, d'ergonomie et de maintenance de la nouvelle face avant CX system, connectez-vous sur www.lamberet.com

LAMBERET SAS - F.01380 SAINT-CYR/MENTHON - Tél : +33 (0)3 85 30 85 30
communication@lamberet.fr

 **LAMBERET**
Le meilleur sort de la chaîne du froid

www.lamberet.com

G7



COMMUNICATION

Journée exceptionnelle sur le circuit de Bresse. Chargeurs, distributeurs, fournisseurs et organisateurs ont taquiné le chrono avec de belles sensations de pilotage à la clé !

“G7 envie de fraîcheur” fait monter la température

Ambiance de fête pour cet événement avant tout dédié aux clients de G7 qui ont pu découvrir les moyens ultra modernes déployés pour assurer le transport de leurs flux. G7 vient d'acquérir 56 tracteurs, 6 porteurs et 8 VUL.

Lionel Darche, Jo Guebey et Jean-Michel Orst, associés de G7 depuis juillet 2014, ont “7 envie de fraîcheur” (nouveau slogan) avec leurs clients et fournisseurs. Rappelons que les associés avait amorcé dès 2011 une mutualisation des ressources et des achats des 3 entreprises, fondement de leur stratégie de croissance. Partageant une vi-



LOGISTIQUE URBAINE

Du client roi au consommateur-livreur ?

Expert en logistique urbaine et e-commerce, Jérôme Libeskind a publié « *La logistique urbaine - les nouveaux modes de consommation et de livraison* »

Cet ouvrage (Editions FYP) décrit le lien entre l'évolution de la consommation et la logistique urbaine. Analyse historique et prospective, il facilite la compréhension de la logistique urbaine sur fond de nouvelle donne des drives et de l'e-commerce.

Les produits alimentaires ont fait partie des premiers segments identifiés par les e-marchands. Le

développement des supermarchés online depuis 10 ans n'a pas toujours été une réussite. D'abord basé sur du « ship from store », donc un prélèvement des articles dans les magasins, il supportait des coûts élevés de préparation de commande, estimés à ¼ heure pour un panier moyen. Ce coût de picking, auquel il faut ajouter celui de la livraison sur rendez-vous en



sion commune de leur métier de transporteurs-logisticiens (5 plates-formes, 350 collaborateurs et autant de cartes grises), G7 a choisi de gagner en compétitivité face aux gros opérateurs de ce secteur. L'offre de massification des lots rencontre un vif succès en assurant un service indispensable, calibré pour les PME de la filière agroalimentaire. •



Lionel Darche, Jo Guebey et Jean-Michel Orst.



Saliha Ronger a pris la direction de G7 Alsace.



Jo ouvre le bal.



tri-température, rend le modèle économique périlleux. D'autres modèles sont alors apparus, plus pérennes et basés sur une logique industrielle. Certains pure players comme Auchandirect ou Ooshop, ont mis en place, à partir d'entrepôts très productifs, des systèmes performants. L'e-commerce des produits alimentaires a été porté par le dé-

veloppement des drives. Plus de 3000 en France construits en quelques années à l'initiative des groupes de distribution. D'autres modèles dérivés de celui du drive, c'est-à-dire de la livraison hors domicile, apparaissent. Le consommateur, à pied, à vélo ou en voiture, effectue lui-même le dernier kilomètre. Le gros avantage pour distributeur est de ne

pas à avoir à supporter le coût de livraison à domicile, qui n'est en général pas totalement répercuté. Le drive urbain ou piéton a été mis en place par différentes enseignes. Le consommateur commande sur internet mais ne perd pas de temps à prélever les produits et attendre. Le magasin devient un lieu de picking et point de retrait. •

Jérôme Libeskind

TRANSPORT FRIGORIFIQUE

L'UNTF se renforce et se projette vers l'avenir

Les « Rencontres de l'UNTF » confirment la détermination de la Profession du transport frigorifique à établir un socle commun de bonnes pratiques pour élever les standards du métier face aux exigences des clients et à la concurrence étrangère.



Philippe Antoine sera désormais seul président, Nicolas Olano ayant souhaité se focaliser sur l'activité de son groupe (il demeure au sein du Conseil d'Administration de l'UNTF). Jean-Jacques Le Calvez et Jean-Yves Gautier sont confirmés dans leur position de vice-présidents et Olivier Langenfeld (Stef) intègre le bureau en tant que vice-président en remplacement de Jean-Marc Bruère, démissionnaire. Un nouvel animateur, Emmanuel Tanguy, renforce la structure.

Cent cinquante représentants de la filière ont marqué leur intérêt pour

l'UNTF. Des tables rondes de haut niveau ont permis de faire un '360' sur l'actualité avec Thierry Blandinières, Président d'InVivo qui a témoigné de l'évolution de l'industrie agroalimentaire et de ses enjeux pour l'avenir, notamment via de nouveaux canaux de distribution comme les circuits courts.

Loïc Charbonnier, DG AFTRAL a témoigné le soutien de la filière

transport pour former efficacement ses salariés. Elisabeth Morin-Chartier, députée européenne, a délivré un message sur l'Europe sociale et le fonds social européen. Gérald Cavalier (Président du Cemafroid) a brossé un état du parc frigorifique en France (Cf. Tribune Libre P. 6). Maguelone Pontier (Fédération des Marchés de Gros), Christian Pepineau (Unigros) et Bernard Colonel-Bertrand (Min de Grenoble), ont mis en lumière les évolutions de ces marchés et leur

rôle clé dans la livraison du dernier kilomètre. Enfin, Rodolphe Ziegler (Demarne), Olivier Chasseloup (Martin Brower), Lionel Plessy (Delifresh) et Gérald Cavalier (Cemafroid) ont traité de la logistique de la restauration commerciale. Occasion d'échanger sur un secteur en pleine expansion nécessitant le recours à une logistique pointue pour répondre avec réactivité aux attentes des consommateurs (Cf. article Martin Brower, page 40). Les orientations des donneurs d'ordres, l'accès aux villes, l'Europe sociale au coeur des préoccupations des transporteurs, nécessitent des réponses fortes des opérateurs. En effet, ceux-ci doivent sans cesse s'adapter aux modes de consommation et aux demandes des donneurs d'ordres. En ce sens, l'émergence des circuits courts, les enjeux de la distribution, notamment avec un cadre réglementaire d'accès aux villes contraignant et disparate sont autant de défis à relever.

Espagne low cost

A ces évolutions s'ajoute la concurrence étrangère bénéficiant encore, en attendant l'éventuel article de la loi Macron sur la rémunération des caboteurs, de conditions plus compétitives en fonction des pays d'origine. Par exemple, le CNR (Comité National Routier), dans une étude de

L'UNTF, Transfrigoroute France vers l'union ?

L'union fait la force : la signature d'une lettre d'intention, aux Rencontres de l'UNTF à Poitiers, relative à la volonté de l'UNTF et de Transfrigoroute France de se « rapprocher » dès 2016, au plan opérationnel dans un premier temps, démontre la clairvoyance des professionnels du transport sous températures dirigées. Cette intention jette les bases plausibles d'une future organisation professionnelle plus forte, tant vis à vis des pouvoirs publics que des chargeurs. Avec quelque 4 milliards d'euros de CA, 25 000 emplois directs dans le transport et plus de 40.000 en intégrant la logistique. L'UNTF compte dans ses rangs les fleurons du transport « frigorifique » tricolore (12 000 véhicules) souvent considérés comme les plus professionnels par l'écosystème. Patrice Jammet a eu la responsabilité d'organiser ces Rencontres au Futuroscope. Mission réussie.

brèves



L'UNTF a salué les efforts de Patrick Jammet (ici avec Jean-François Bon, DG de sa société), qui a œuvré à la réussite de ces Rencontres.

2013, avait montré que pour un indice 100 en France, le coût de personnel de conduite à l'heure était de 45 en « Espagne low cost » et 34 en Pologne, sans compter une productivité accrue par des temps de conduite allongés. Autre souci : l'arrivée de plus en plus régulière de véhicules de - de 3,5t qui profitent du vide juridique pour effectuer des transports nationaux et internationaux en dehors de toute contrainte. Pour lutter contre ces pratiques déloyales de cabotage sur des trafics nationaux, l'UNTF s'attache à tirer la profession vers le haut avec la diffusion de bonnes pratiques et le recours à une main d'œuvre qualifiée. •

Klégé XL... des promesses ?

Mathias Bourgeois, Président de Klégé, simplifie sa marque en abandonnant le nom Europe. Dommage. Alors pour se faire pardonner, Klégé lance la gamme XL renforcée à partir de 12t et dotée d'un cadre arrière à rupture thermique en aluminium.



La gamme XL reprend les avantages de la gamme Evolution. •

Hydroparts Assistance à Toulouse

Hydroparts Assistance a ouvert son 1^{er} magasin de proximité et vend des pièces détachées. L'infrastructure se compose de 3 véhicules-ateliers mobiles et d'un atelier fixe de 1 000 m². Par ailleurs, Frédéric Leone a rejoint Hydroparts en national. •



INVENTION

Profession « nettoyeur »

Saroul a eu le nez fin. Le « sorcier du froid » annonce sa dernière innovation brevetée : Smart Cleaner consiste à désinfecter 99,9 % des bactéries, détruisant aussi totalement les odeurs, poissons compris. Le système est installé en sortie d'évaporateur dans la cellule isotherme. L'air passe dans une platine électronique qui transforme les molécules par ionisation dans un gaz désinfectant. Les bactéries attaquées se transforment à nouveau en oxygène. Cette solution apporte des gains en termes de sécurité pour toutes les formes de pollutions (sanguines et labiles, bactériologiques, etc.). Côté exploitation, il devient plus facile de gérer une flotte pour diverses affectations de transport. Le Cemafroid s'est proposé de nous tester en partenariat avec un laboratoire d'analyses bactériologiques. •



Lamberet livre un 12^e véhicule



Les Transports Express Frigo Est (38 VUL, VI et SR.) ont fait le choix de la caisse New Frigoline Pro pour sa capacité d'isolation renforcée avec panneaux composites de 85 mm, sa robustesse, issue des technologies mises en oeuvre pour les semi-remorques de la marque : seuil intégralement protégé, cadre boulonné triple épaisseur, plinthes HD, etc. Eclairage intérieur haute luminosité à LED, poignées "easy handle", et 'arrêts de portes "easy door lock" favorisent l'exploitation. (Photo : Philippe Grand et Anne Chevat - Lamberet, Damien Panel, Jean-Pierre Favelin - Express Frigo Est.) •

CARROSSIER CONSTRUCTEUR

Lamberet s'écrit à l'encre

Xinfei France, filiale du groupe international chinois AVIC, est le nouvel actionnaire de Lamberet SAS. Concrètement, qu'est ce que cela va changer pour les clients français ?

« **C**e rachat est la conclusion de 6 années d'un redressement spectaculaire, d'ailleurs salué par la profession », se félicite Erick Méjean, Directeur Général qui intègre le comité de surveillance de Lamberet SAS. « Sous l'impulsion du groupe Arcole, qui avait repris Lamberet Constructions Isothermes SA à la suite de sa liquidation judiciaire en 2009, Lamberet SAS s'est métamorphosée. Les efforts et la créativité de nos équipes se sont traduits par le renouvellement de nos gammes et le lancement de nouveaux pro-

duits réellement innovants qui répondent à l'évolution des métiers de nos clients. »

International

« Aujourd'hui, ce qui est important, c'est de poursuivre notre croissance. Il faut maintenant envisager une deuxième vie avec AVIC/Xinfei France qui constitue une opportunité, en particulier à l'international. La santé et le savoir-faire de Lamberet ont été déterminants pour nos partenaires chinois qui pourront ainsi répondre aux besoins de leur marché en y déployant notre technologie. A



« Le changement d'actionnariat n'entraîne pas de modification dans l'organisation managériale », explique Erick Méjean, Directeur Général de Lamberet.



Lamberet envisage la construction d'un nouveau site industriel ultra-moderne de 20 000 m² en France.

terme, des synergies avec le groupe AVIC permettront aussi de développer de nouvelles innovations et d'optimiser nos coûts par la massification des achats. Enfin, je rappelle que Lamberet est le seul

UTILITAIRES LÉGERS

Webasto Frigo Top 10 électrique

Disponible dans le réseau Webasto, le Frigo Top 10 répond aux besoins de transport de produits frais et du surgelé.



« Ce système de réfrigération électrique est destiné aux VUL jusqu'à 5 m³. Il ne nécessite pas un second compresseur, toujours difficile à installer dans le compartiment moteur par manque de place. Le Frigo Top 10 s'intègre complètement dans le véhicule et respecte les standards ATP pour le transport des denrées thermosensibles », explique Maud Ginalhac, Directrice marketing Webasto Thermo & Comfort France SAS. Moteur du véhicule

coupé, l'unité de réfrigération continue d'offrir une capacité de refroidissement allant jusqu'à 1108W. Le compresseur, le moteur et le condenseur peuvent être intégralement déportés sous le châssis et ne nécessitent pas d'installation à l'avant ou sur le toit. De l'extérieur, l'utilitaire ne ressemble ainsi pas à un véhicule réfrigéré standard. Ni l'aérodynamique ni la consommation ne sont impactées. •

tweetos

twitter

Petit Forestier ouvre sa deuxième agence à Portet-sur-Garonne, en soutien de l'autre agence toulousaine.

sa dernière installation : http://www.aximaref.com/francais/references/videos/ref_1007.php

Axima réfrigération a mis en ligne son film sur

L'Ademe a primé Coldinnov pour ses systèmes thermochimiques de production de froid bas car-

bone, de forte puissance, obtenus par réaction thermochimique solide-gaz et récupération de chaleur perdue. Ces solutions innovantes sont destinées, entre autres, aux flottes de véhicules frigorifiques.

de Chine



carrossier-constructeur frigorifique européen offrant une gamme complète de 1 à 100 m³, ce qui constitue notre "code génétique". Je m'attache à maintenir cet axe stratégique car de plus en plus de

transporteurs nous demandent de les accompagner dans l'ensemble de la chaîne du froid jusqu'à la livraison du dernier kilomètre ou la répartition pharmaceutique. »

Nouveau site

Dans ce contexte, les perspectives d'expansion sont très encourageantes. Le niveau de commande à la hausse est accompagné, depuis juin 2015, par le passage en trois équipes du site industriel implanté à Sarreguemines, dédié à la fabrication des panneaux composites isolants. Afin de répondre à la demande concernant son offre d'isolations intégrées pour fourgons, Lamberet envisage la construction d'un nouveau site industriel ultra-moderne de 20 000 m² en France. •

LIVRAISON URBAINE

Tripporteur frigorifique à assistance électrique

Pari gagné : vu au Sirha, nous avons misé sur la commercialisation probable du triporteur frigorifique de Petit Forestier. Idéal en zone d'accès réglementé, ce véhicule de livraison du dernier kilomètre complète la gamme très étendue du loueur.



Décalé et soigné, ce nouvel utilitaire certifié à destination des professionnels, répond aux usages courants comme aux opérations événementielles. Disponible dès juillet, le triporteur à assistance électrique est doté d'une caisse frigorifique répondant intégralement aux normes du transport de denrées périssables sous température dirigée. Utilitaire classé dans la catégorie Vélo, il est accessible sans permis de conduire et peut utiliser le réseau des pistes cyclables, bénéficie évidemment d'un stationnement gratuit, ne nécessite pas d'immatriculation et dispose d'une autonomie allant de 7 à 9 h. •

brèves

Renault commercialise Trafic H2



Sa hauteur d'1,90 m le place au meilleur niveau de sa catégorie. La hauteur utile de la zone de chargement est supérieure de 51cm par rapport aux

versions H1 et permet de s'y tenir debout sans contrainte. Proposé en deux variantes : L1H2 (4,999m/7,2 m³) et L2H2 (5,399m/8,6 m³). •

Fraîch'attitude au marché

Les Marchés de Gros de France mobilisés pour la semaine Fraîch'attitude font découvrir les bienfaits et les saveurs des fruits et légumes frais à un large public. 4,5 millions de tonnes de produits frais sont commercialisés par l'intermédiaire de ce canal de distribution auprès des marchés forains, restaurateurs, épiceries et autres commerces de proximité, (45 millions de consommateurs par jour). •

Vinci survolté

70 bornes de recharge rapide pour véhicules électriques déployées d'ici fin 2015 sur le réseau Vinci Autoroutes. •

Fiat Professional propose le Ducato Hybride



Alors que la Mairie de Paris vient de publier son plan anti-pollution et préciser les conditions et montants des aides à l'achat d'un véhicule électrique ou GNV, Fiat Professional annonce la commercialisation de son nouveau

Ducato hybride essence - GNV, renforçant ainsi son offre de véhicules fonctionnant au méthane. •



SCHIZOPHRÉNIE DE LA LOGISTIQUE

« Etat des lieux et perspectives de la logistique urbaine »

Retour sur un temps fort à SITL avec cette table ronde animée par : Yannick Buisson, DG France FM Logistics, Hervé Levifve, Cabinet de Christophe Najdovski, Mairie de Paris, Gaël Prigent, Directeur Supply Chain France Boissons et Vincent Prévot, Responsable des Transports Picard Surgelés.

Hervé Levifve rappelle que la Charte de la Ville de Paris a été signée par 90 sociétés. La Ville est à l'écoute de tous ses partenaires mais elle doit fixer des objectifs, car seule la réglemen-

tation permet de faire avancer les choses, propos qui seront confirmés plus tard dans le débat par FM Logistics. Il faut être prudent, les Euro V et Euro VI seront intégrés dans le dispositif d'ici

2020. La Mairie de Paris apporte une aide d'accompagnement aux petites entreprises et vient de lancer un appel à projets en avril dernier. On déplore à ce jour aucune station GNL dans Paris qui travaille plutôt sur les stations GNV avec 2 nouvelles stations d'ici fin 2015 (sans compter celles des flottes captives). Avec Rungis, cela pourrait signifier la mise en marche d'une économie circulaire : Rungis produit des déchets qui pourraient produire du gaz. CQFD. Enfin, la création de 2 Espaces Logistiques Urbains à Paris, à Beaugrenelle et à La Chapelle sont un point de départ. Mais la Ville qui ne possède que peu de foncier est confrontée au prix élevé du foncier. Il existe un projet pour occuper des voies souterraines, sous les Halles (600 m²). La Ville de Paris révisé son Plan Local d'Urbanisme, prévu pour fin 2015, qui intégrera tous ces aspects fonciers, sachant qu'à Paris, 95% des surfaces sont construites.

Yannick Buisson rappelle que la mutualisation est une partie de la réponse à la livraison du dernier kilomètre. Cela viendra soit d'une contrainte administrative ou législative, soit de la pression de la grande distribution. Chez FM Logistics, la mutualisation fonctionne bien au plan national depuis une dizaine d'années, mais le transport n'est pas payé à son juste prix. Et comment mutualiser les comptes propres confrontés à l'exigence de livraisons rapides et individuelles. Il faut inventer de nouvelles formules, les points relais, les casiers de distribution. La nuit, il y a un réservoir de productivité, d'où la demande de création de plateformes de proximité pour l'approche nocturne, ce qui supprimerait la problématique des sas. Il faut dessiner de nouveaux schémas.

Hervé Levifve rebondit sur l'intérêt de la Ville pour ces solutions de points de dépôts qui offrent un réel service au particulier.

brèves

Gaël Prigent consacre son activité au choix des matériels propres et silencieux : il étudie des créneaux de nuit mais est confronté au problème des sas. Il réfléchit aussi au mode fluvial pour les arrondissements qui pourraient en bénéficier. Chez Franprix, le transport fluvial coûte très cher et n'est pas économiquement rentable. Aujourd'hui c'est la composante marketing qui est intéressante. France Boissons et Franprix recherchent ensemble des possibilités de mutualisation (arrivée des barges Port de la Bourdonnais). Chez France Boissons, tous les renouvellements de matériels (parc de 950 matériels) se font en Euro VI, le GNV est regardé mais il y a encore un manque d'offre chez les constructeurs et l'électrique n'est pas mûre. France Boissons demande une prise en compte des contraintes des industriels, avec un accompagnement et de la souplesse dans l'application de la loi.

Hervé Levifve estime que le voisinage est une contrainte pour la livraison nocturne mais cette livraison permet de décongestionner la circulation diurne. La Ville a mené deux études incluant les transports en commun de personnes pour les dédier en partie au fret. Celle concernant le RER a été abandonnée car cela sous-entendait beaucoup de ruptures de charges et la réglementation des tunnels n'est pas adaptée au transport de marchandises. Celle concernant le tramway est toujours d'actualité notamment avec une liaison depuis Orly mais reste le problème de l'interconnexion des lignes. Deux « tramfret » ont été inclus dans la circulation des tramways pendant plusieurs mois aux heures de pointe sans que cela ne perturbe le trafic. •

RÉSEAU

Basic et Pro services



Maintenir la valeur des véhicules Kögel, minimiser le taux

de pannes et sécuriser davantage la planification constituent les atouts des nouveaux Basic et Pro services. Les entreprises de transport peuvent maintenir leurs frais à un niveau fixe et mensualiser leurs dépenses de maintenance prises en charge par l'un des 900 partenaires européens. •

CARROSSERIE

Nouveau kit isotherme



Le nouveau kit isotherme pour FIAT Doblo 3 places assises est disponible chez Trimat, en ver-

sion L1 (2 m³) et en isolation renforcée avec ou sans porte latérale coulissante. L'intégration de la troisième place assise a nécessité le développement d'une nouvelle face avant et l'ajustage du kit intégré. Trimat poursuit également ses développements afin d'étoffer sa gamme avec l'arrivée prochaine du kit du nouveau Iveco Daily. •

En silence et sans odeur



Gruau Electron II température dirigée 100 % électrique met en valeur les traiteurs et répartiteurs. De 7 à 15 m³ avec packs métiers : étagères, planchers, crochets, rideaux anti-déperdition, seuil inox, plinthe alu, rails d'arrimage, protection planchers. Motorisation de base : Moteur Asynchrone, puissance nominale 30 kw, puissance crête 60 kw, refroidissement par eau, batteries Lithium polymère (Li-po), énergie stockée 32 Kwh /42 Kwh /52 Kwh /62 Kwh, vitesse maximale 90 km/h, autonomie 80 Km /105 Km /130 Km /155 Km (performance établie selon cycle ECE 101), temps de charge : 5 à 11 heures. •

IFCO rejoint le club Déméter

IFCO est engagée dans le domaine du développement durable avec son parc de bacs plastique réutilisable et recyclable. « Œuvrant par nature de manière transversale dans la Supply Chain, nous sommes confrontés à la nécessité de réflexions et d'actions concertées entre les principaux acteurs qui la composent. C'est donc avec une très grande fierté que nous rejoignons le Club Déméter car nous partageons les mêmes principes de maîtrise des impacts environnementaux et sociaux. Nous avons l'ambition de nous inscrire dans une logique de partage d'expériences et d'élaboration de projets novateurs dans la sphère du développement économique et durable », commente Pierre-Olivier Blanchard, Directeur Général d'IFCO France. •

Corse : Acquadea confirme STEF



Acquadea, spécialiste de l'aquaculture de pleine mer, confie à STEF le transport et la logistique de ses produits de la mer en Europe. Chaque année, près de 1000 t de poissons et plus de 100 destinataires seront livrés à travers l'Europe. STEF réceptionne à Plan d'Orgon les marchandises réparties par espèce et calibre en provenance de Corse, réalise les préparations de commandes et l'expédition à travers l'Europe. Photo : Jean-Michel Pachut, Directeur marché produits de la mer de STEF et Philippe Riera, Président d'Acquadea (Crédit The Image Factory). •

LIVRAISON URBAINE

Certibruit veut se faire...

« La généralisation des livraisons décalées passe majoritairement par la massification avec des semi-remorques à où leur accès est possible. C'est le cas dans Paris avec le Casino Vincent Auriol. »

Eric Devin, Président de Certibruit, a été reconduit à la tête de cette association vertueuse envers la planète. Une bonne raison de faire le point sur les actions en cours... à voix basse. Entretien.



Eric Devin milite pour des livraisons décalées.

Certibruit, à quoi ça sert ?

Eric Devin : Certibruit est un outil pédagogique et technique qui permet de déployer les livraisons décalées en ville. L'objectif étant de faire circuler des véhicules PIEK la nuit ou au petit jour pour désengorger les villes, tout en optimisant le bilan carbone grâce à la massification des flux. L'association Certibruit contribue ainsi à la mise en place de systèmes logistiques plus modernes, moins polluants et plus sûrs ; Elle fixe un cadre aux livraisons de nuit au travers de son label "Livraisons de nuit respectueuses des riverains et de l'environnement" Ce cadre permet de valoriser les efforts entrepris en matière de livraison silencieuse de nuit et de limitation du trafic de fret le jour. On compte

GLACES

Un marché résolument solide

Les Français aiment les nouvelles références et s'offrent de petits plaisirs.



L'innovation est toujours savourée sur le marché des glaces : 16% du CA ont été réalisés par des nouvelles références. Les Français l'ont compris : 344 MML, dont 253 à domicile et 91 hors domicile. Les hypermarchés et le Drive ont vu leur part de marché augmenter. Ce dernier circuit représente une belle perspective de croissance pour la catégorie.

Le marché des glaces en GMS progresse très légèrement en volume (+0,6%) et régresse en restauration, reflet des difficultés de ce circuit de consommation sur les dernières années. Les conditionnements du type petits pots se sont imposés, ainsi que les cônes et bâtonnets. La glace en bac en a subi les conséquences. •

tweetos

twitter

Joël Vigneron, réélu pour 3 ans à la tête de **Tred Union**. Première décision : continuer sa politique de recrutement et de structuration du groupement avec l'embauche d'un coordinateur, Raphael Boudemagh.

DAF, Isuzu, Castera, Schmitz Cargobull disposent d'un nouvel écran à Avrillé (49) aux Ets Petit. Atelier (2 000 m²) sur deux niveaux, 6 travées, 38 000 références de pièces en stock. Pascal Crand, DG, est aux anges.

Verspieren, courtier en assurances, vient de lancer un site Internet qui présente les solutions d'assurance dédiées aux professionnels du transport et de la logistique : www.transport-logistique.verspieren.com.

entendre

une trentaine de points de vente labellisés à Paris, Lyon et Marseille. C'est encore très insuffisant. Créée en 2012, l'association Certibruit compte aujourd'hui une quarantaine de membres.

Vous venez d'être réélu président. Quelle est la feuille de route ?

Eric Devin : Nous devons communiquer davantage auprès des distributeurs et des transporteurs, en région, pour les sensibiliser à travers les exemples concrets. Ainsi pourrions-nous accroître le nombre de certifications de sites de livraison, qui sont décernées un peu à la manière des étoiles dans l'hôtellerie.

Qu'en est-il du déploiement du label Certibruit ?

Eric Devin : On compte une trentaine de points de vente certifiés. C'est un début pour l'environnement avec quand même une centaine de véhicules qui livrent de nuit. Mais il est certain que la grande distribution doit se mobiliser encore plus sur les livraisons décalées dans un créneau horaire réduit. Par ailleurs, nous avons développé la charte CHR (Café, Hôtels, Restaurants) adaptée aux restaurants et métiers de bouche ; les réseaux de restaurants allant servir de locomotives. Nous réfléchissons avec la région Île-de-France pour subventionner cette filière. •

L'ensemble des sites labellisés se trouve sur www.certibruit.fr

LABEL FLEURS DE FRANCE

Dites-le avec des fleurs... françaises !

C'est en substance le message de Stéphane Le Foll, Ministre de l'Agriculture, à l'occasion du lancement du label Fleurs de France à Rungis. Privilégier les fleurs françaises, c'est renforcer le cir-

cuit court tandis que les roses du Kenya parcourent 6000 km et que 85% des fleurs et plantes vendues en France proviennent de l'étranger. •



brèves

Lézier Groupe Olano reprend Postic Nord (Celsius).



Conséquence de cette reprise, la totalité du personnel, les moyens de production ainsi que la clientèle sont exploités par Lézier Groupe Olano depuis le 11 mai 2015. « Avec 42 implantations en Europe, 1600 salariés, 800 CG, 700 000 m³ d'entrepôts frigorifiques (-20°C) et 200 000m³ (+2°C à +14°C). Notre groupe est structuré, moderne et pérenne », affirme Nicolas Olano. •

Premiers essais de cartographie <-30°C pour les engins de transport des produits de santé au Cemafroid



© Thomas-Leaud

Des cartographies réalisées selon le fascicule FD X 15140 dans les tunnels du Cemafroid à Fresnes répondent aux exigences des Bonnes Pratiques de Distribution des produits de santé. Trois tunnels climatiques permettent de réaliser des essais sur des équipements de toute taille entre -40°C et +55 °C. (Photo : toujours à la pointe de la technologie, les Transports Gandon, «premiers de cordée» à oser cette épreuve du grand froid.) •



s'unissent et se modernisent pour mieux répondre à l'ensemble de vos besoins en créant

vialto

transportons **la vie**



Credits photos : Thinkstock - Création : agencecamaséu

Choisir vialto, c'est choisir un savoir-faire et une fiabilité reconnus. Grâce à tse et biotrans, vous bénéficiez d'une alliance unique de compétences complémentaires, associant efficacité, fiabilité et traçabilité pour une réponse logistique adaptée à tous vos besoins.



Sécurité du circuit
des produits
de Santé



Traçabilité



Maîtrise et suivi
des températures



Livraison
sur mesure



Livraison express
J+1

Groupe
Starsservice

Pour plus d'informations et devis

CONTACTEZ-NOUS DÈS À PRÉSENT : 04 72 76 67 17

www.stars-service.com

PHARMA LOGISTICS NEWS

PHARMACEUTICALS LOGISTICS CONNECTIVITY



Laurent Rigaud
Président du Directoire
et co-fondateur Coldway
**COLDWAY SURFE SUR
LA VAGUE DE L'INNOVATION**
P. VI



VERSION
ANGLAISE
AVEC CE
QR CODE



NEW INTERNATIONAL SECTION

TRANSPORT & LOGISTIQUE
by **FROIDNEWS**
LE MAGAZINE DES OPÉRATEURS DE LA CHAÎNE DU FROID



INNOVATION
CHRONOPOST DOPE SON ACTIVITÉ
AVEC CHRONOMEDICAL

SUCCESS STORY
COLDWAY SURFE SUR
LA VAGUE DE L'INNOVATION

TRANSPORT & LOGISTICS
'GROß'
AMBIANCE À MÜNICH

TRANSPORT & LOGISTICS

'Groß' ambiance à Munich

Grosse actualité à Munich (55 000 visiteurs) avec l'ouverture de la première ligne Full GDP entre Luxembourg et Hong Kong, les succès de l'Aéroport de Bruxelles pour une deuxième vague de certification CEIV IATA avec une dizaine d'opérateurs (DHL Global Forwarding, Kuehne Nagel, Geodis-Wilson, Panalpina, etc.) et la compagnie aérienne tout cargo CAL, première à être certifiée sous peu par l'aéroport de Liège.

Le pavillon Air Cargo Europe a connu un beau succès rassemblant 300 exposants, venus du monde entier. Une occasion d'échanges sur les der-

nières solutions technologiques, notamment dans le domaine de la dématérialisation des documents de transport. IATA promoteur s'est félicité de l'accord mondial



récent pour le passage à l'e-Air Waybill (e- AWB) qui doit permettre rapidement d'améliorer la traçabilité des expéditions avec un objectif d'implantation à 80 % pour fin 2016. Nous pouvons également espérer d'heureuses répercussions pour les expéditions thermosensibles, souvent les plus complexes. Parmi les exposants, Boeing et Airbus faisaient la promotion de leurs derniers avions cargo où la température en soute s'avère de mieux en mieux maîtrisée.

Couverture

Les fournisseurs de couvertures thermiques étaient très visibles,

G1XL at CDG

Air France KLM Martinair Cargo organized a conference in CDG airport specifically targeting shippers, forwarders and consultants based in France. This conference led by Renate de Walle - Director Pharmaceuticals Logistics and Fabrice Panza - Pharma sales Manager for France - was a good opportunity to show all the technical means and investments that have been achieved in the CDG warehouse - G1XL - in order to handle the time & temperature sensitive pharmaceutical shipments in an even better way. During the morning participants got the opportunity to do a thorough visit of our warehouse facilities which include seven temperature controlled & monitored cooled rooms either for bulk shipments or fully palletized pallets. Furthermore, a live demonstration was provided by pharma engineers presenting the specialized containers for which AFKLMP Cargo can provide lease - such as Envirotainer / C-Safe / Vac-Q-Tec on their pharma customers' requests to carry their shipments all over the world. Andrea Gruber, IATA Senior manager specialized cargo, insisted extensively on the GDP and on the necessity to be compliant with the rules issued to handle this specific commodity. She explained that within a few years 'recommendations' will move to 'requirements'.





ce type d'emballage 'tertiaire' connaissant un vif succès en rapport avec les nouvelles EU GDP. Le hub Santé de l'opérateur cargo Panalpina au Luxembourg travaille depuis de nombreuses années avec ce type de protections. L'option la plus courue est la housse permettant de couvrir entièrement l'Unité de Chargement (ULD), en général à une hauteur standard de 160 cm. La croissance de la demande oblige dorénavant à utiliser des rouleaux permettant des coupes sur mesure, pour l'emport à bord de vols cargo aux hauteurs des ULD entre 240 cm et 300 cm. L'autre solution consiste à ger-

ber 2 housses sur la même ULD. Ces protections d'une épaisseur de 4 à 5 centimètres limitent les chocs thermiques violents sur les tarmacs. De nombreux flux optent en faveur de ces solutions passives au détriment des containers réfrigérés, l'avantage économique étant également non négligeable. Dorénavant, la demande en température sous ces couvertures se concentre entre 15-25 ° C et 2-8 ° C. Ces couvertures assurent également une quasi disparition des dommages matériels (coups de fourche ou chocs pour les colis), erreurs d'acheminement vers d'autres aéroports, luminosité sur médicaments. De plus, dans certains pays, le risque de spoliation est minoré. Côté français, Emball'Iso se développe en offrant également ce type de couvertures réutilisables sous la marque Thermal Cover Kit. Simple d'utilisation, elle présente des performances testées en environnements extrêmes. •



Serge Alézier,
 Président PharmaHIT,
 partenaire FROIDNEWS



BRU's favorite



« Pharma is becoming BRU's favorite cargo product », says Nathan de Valck, Cargo Account Manager, Sales & Marketing - Brussels Airport Company.



« Brussels Airport enlarges its pharma community certification program by adding nine companies to this ambitious scheme », said Nathan de Valck, Cargo Account Manager, Sales & Marketing - Brussels Airport Company. « It's a further step in the airport's aim of becoming the preferred gateway for time and temperature sensitive commodities. » The path is the goal! According to this classic premise BRU Cargo is advancing step by step in consolidating its prominent position as a leading gateway for products requiring an unbroken cold chain such as pharmaceuticals and biotech. Step one took place nov. 2014 introducing the program which enables stakeholders of the local cargo community to receive the CEIV Pharma Certification. Step 2. Bru's decision to jump on IATA's cool bandwagon was made to match clients expectation : efficient and dedicated pharma procedures enabling an integrated cool chain. Step 3 : 20 companies engaged in cargo transport or handling have now confirmed their commitment to obtain the IATA CEIV pharma certificate. This clearly demonstrates that BRU is now recognized by the pharma industry as a leading pharma gateway. •

CDG : June 24, 2015. Nathan de Valck
 "guest star" of the first
PHARMA LOGISTICS CLUB at Roissy CDG.

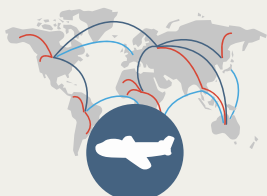


This "must attend" event gathered both air cargo and road transport & logistics top managers involved in the pharma cold chain. Serge Alézier, PharmaHIT and Pierre Besomi, publisher of FROIDNEWS and PHARMALOGISTICSNEWS are forecasting several meetings in major French and European Hubs to help GDPs spread out for better pharmaceuticals logistics connectivity.

More : pierre.besomi@froid-news.com •



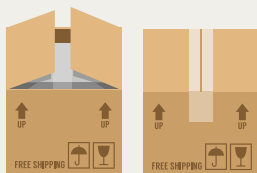
4500
tournées quotidiennes



67
liaisons aériennes
quotidiennes directes
desservant 230 pays
dans le monde
(vols commerciaux)



65
véhicules électriques
et gaz



130 000 t
de CO₂ compensées
par an



Lufthansa Cargo and ANA Cargo to merge their network from August 2015.

This joint venture is concerning over 90 non stop flights per week from Europe to Japan. Clients take advantage of a wider and faster air service beginning with Austria, France, Germany and UK.

INNOVATION

Chronopost dope son activité avec ChronoMedical

Marqué par l'évolution de l'identité visuelle de l'entreprise, le renouveau de la marque affirme son appartenance au réseau européen DPDgroup et accompagne l'extension internationale des services de livraison avec des innovations exclusives à l'échelle européenne.

Mooville by Muses
en exploitation
chez Chronopost.



L'expertise de Chronopost à l'international est confortée par le double statut de Commissionnaire en douane et Opérateur Economique Agréé

qui permet d'accompagner les professionnels de la santé en leur apportant du conseil et des services adaptés à leurs besoins. Selon Géraldine Devillers, Chef de marché Santé Chronopost, l'entreprise est le numéro 1 français du transport express de colis aux entreprises et aux particuliers, avec plus de 114,5 millions

de colis distribués en 2014 en France et dans le monde. Forte de cette expérience, la société a fait le choix, dès 2005, de développer une expertise propre aux produits de santé avec le lancement de l'offre ChronoMedical. Lors de l'élaboration des Bonnes Pratiques de Distribution en Gros du médicament, la nécessité d'un transport spécifique s'est développée. Au départ centré sur le médicament, l'offre s'est depuis élargie aux dispositifs médicaux et aux prélèvements

biologiques. L'entreprise est certifiée Certipharm® et ISO 9001. Ces référentiels sont la base du cahier des charges établi avec les clients et le socle de sa démarche qualité-santé.

Pharmacien intégré

Chronopost est aujourd'hui leader de la distribution des produits de santé avec plus de 60 000 colis livrés quotidiennement (ambiant et températures dirigées). « Les process appliqués aux produits de santé sont spécifiques, tout comme leurs conditions de transport - respect de la verticalité du colis, étiquetage particulier, SAV dédié -. Le secteur de la santé a aussi une organisation spécifique nécessitant que les chauffeurs connaissent les particularités de livraison de tous les clients finaux : officines, hôpitaux, laboratoires et grossistes-répartiteurs », explique Géraldine Devillers. « Nous nous appuyons sur les Bonnes Pratiques de Distribution pour travailler en permanence à la mise en conformité de nos process, à l'adaptation de nos offres afin d'apporter la qualité de service et la traçabilité attendues. Ainsi, avons-nous mis en place, dès 2014, des campagnes de mesure de température à toutes les étapes de la distribution afin d'analyser les points de risque comme l'exigent les nouvelles BPD. Nous avons également fait le choix de recruter au sein de notre division santé un pharmacien spécialisé dans la distribution. Une approche 'unique' dans le milieu du transport express. » •

Brussels Airport the world's first CEIV Pharma certified airport community

General Cargo



Perishables



Pharmaceuticals



Outsized Cargo



Live animals



Valuables



A heart for your cargo

For reliable and transparent transportation of your pharmaceuticals, Brussels Airport is your ideal partner with the highest concentration of CEIV Pharma certified companies and specialised staff in Europe.

You have a choice of CEIV Pharma certified partners and regulator approved partners at BRUcargo for fast, reliable, safe and secure handling of your pharmaceuticals.

For more information: **Brussels Airport:** brucargo@brusselsairport.be

IATA: ceiv-pharma@iata.org

INNOVATION

Coldway surfe sur la vague

Cela pourrait être le nom d'un groupe rock 'cool'. Coldway, c'est une PME française créée par deux ingénieurs très... ingénieux. Interview de Laurent Rigaud, Président du Directoire et co-fondateur.



Qu'est-ce qui caractérise votre technologie ?

Nos conteneurs, équipés d'un système thermochimique breveté, permettent de produire du froid instantanément, sans apport d'énergie et à température dirigée sur une plage horaire allant de 12 à 48 heures. Ils peuvent ainsi s'intégrer aux flottes de véhicules secs ou électriques, offrant une alternative à l'utilisation de camions frigorifiques, beaucoup plus gourmands en énergie. Autonomes et silencieux, ils s'adaptent particulièrement aux exigences de la livraison urbaine en site propre, en offrant des solutions viables tant sur le plan économique qu'environnemental. En effet, notre technologie utilise un réfrigérant naturel, l'ammoniac, sans impact sur le réchauffement climatique et sur la couche d'ozone.

En quoi votre solution se différencie-t-elle d'autres solutions ?

A la différence des systèmes à plaques eutectiques ou de la neige carbonique, notre techno-

logie permet à l'utilisateur de déclencher la production de froid au moment où il le choisit. De plus, nos conteneurs continuent de fonctionner à l'arrêt du véhicule et leur puissance permet de compenser les ouvertures de porte, rendant possible une logistique « multi-arrêt ». Enfin, plusieurs conteneurs peuvent être associés au sein d'un même véhicule afin de stocker des produits à température différente. Des atouts de taille pour optimiser les flux logistiques, tout en garantissant la sécurité de la chaîne du froid.

Quels sont vos marchés de prédilection ?

Historiquement, nous avons développé une première gamme dédiée à l'univers médical (produits sanguins, médicaments, greffons, etc.), pour qui le stockage et le transport de produits thermosensibles à températures constantes est un enjeu sanitaire majeur. Forts de cette expertise, nous avons créé une nouvelle gamme de conteneurs, le Roll

Conteneurs réfrigérés autonomes

- **Système de réfrigération autonome, puissant et silencieux.**
- **Stockage d'énergie sans limitation de temps.**
- **Rechargeable à l'infini (temps de recharge : 6h30 sur secteur).**
- **Régulation précise de la température, quelle que soit la température extérieure.**
- **Système de traçabilité de la température.**
- **Utilisation simple et immédiate sur véhicule standard.**

Alcatherm, pour répondre aux exigences du secteur logistique, notamment en termes de fiabilité des températures, de souplesse des flux, de baisse des coûts et d'adaptation aux nouveaux enjeux (véhicules propres, logistique du dernier kilomètre, etc.). •

de l'innovation



Rémy Prunac, Ingénieur Grands Comptes, Coldway

« Nos conteneurs Alcatem sont les seuls du marché à embarquer un système électronique de contrôle et de traçabilité dans chaque unité. Ce système permet d'assurer la traçabilité de la température, d'identifier toutes les ouvertures de porte de chaque caisson pendant le transport et de disposer d'un fichier de contrôle de bon fonctionnement et d'aide au diagnostic. Ces données sont enregistrées sur la carte électronique pendant six mois, et sont consultables via un câble Ethernet ou une clef USB sur un logiciel. Coldway proposera, dès 2016, un système bluetooth permettant aux chauffeurs d'accéder sur smartphone, au suivi de la température en temps réel et à l'historique du transport afin d'apporter à leurs propres clients la garantie d'une température parfaitement maîtrisée. »



Alain Chiche, Président de Health Transconnect

« Notre secteur d'activité - le transport de produits thermosensibles dans l'univers de la santé - nous impose un contrôle strict de la température. Cette maîtrise, je dois la garantir chaque jour à mes clients et le système Coldway me permet de démontrer, conteneur par conteneur, trajet par trajet, qu'il n'y a pas eu de rupture de la chaîne du froid ni de variation notable de la température. D'un point de vue logistique, la possibilité d'associer dans un même véhicule des conteneurs à des températures différentes présente des avantages concurrentiels. De plus, nous disposons, sans surcoût, d'un système embarqué de traçabilité capable d'enregistrer la température et de détecter tout incident d'exploitation. Ces performances nous ont confortés dans le choix de nous équiper de ces conteneurs. »



e-Fast Delivery at Schiphol



Air France KLM Martinair Cargo has joined forces with Rhenus and Cargonaut to realise the successful launch of e-Fast Delivery, a unique concept to simplify the cargo delivery process. Truck drivers have been able to deliver air cargo at Amsterdam Airport Schiphol directly to designated loading docks without first stopping at

the documentation desk. The new eLink system sends an automatic message to the Warehouse Management System. The handler then checks that:

- the shipment is Ready for Carriage (RFC);
- the shipment is secure;
- the shipment is paperless.

Upon arrival at the KLM Cargo area, the drivers scan their ACN (recognized road haulier) card and, if it meets all three conditions, they can drive straight to the loading dock.

This innovative concept is just one of the e-Freight developments to which Air France KLM Martinair Cargo is strongly dedicated. e-Freight aims to replace paper documents with electronic alternatives in the airfreight industry.



Rutges Cargo Logistics & Warehousing



Rutges Cargo Logistics & Warehousing obtains GDP certificate for healthcare market, becoming one of the first logistics service providers worldwide to obtain this accreditation. Recent trends are showing a shift towards increasingly complex healthcare supply chains, involving more players and pressure points. These changes are further challenging the quality levels achieved by the healthcare logistics sector, an industry subject to extensive regulations to prevent product value loss. •

Emirates in 'love' with Envirotainer?



Emirates in 'love' with Envirotainer? Envirotainer is the revolutionary Active Temperature Controlled Container. This device maintains an unbroken cool chain, whilst complying with the most challenging requirements of the healthcare industry. This pioneering container ensures seamless handling throughout the supply chain worldwide with the QEP label (Qualified Envirotainer Providers). •

Coldway

Coldway sounds like the name of a 'cool' rock band, well it's a French SME founded by two very... ingenious engineers. Interview with Laurent Rigaud, President of the Managing Board and co-founder on www.froid-new.com. •

DHL will invest \$108 million



DHL to expand its Americas hub facility at the Cincinnati/Northern Kentucky airport (CVG). The expansion will provide more gates to accommodate additional aircraft, warehouse space, and new equipment to offer more capacity for sorting shipments as well as unloading and reloading planes. The expansion and equipment projects covered by this latest investment in the Cincinnati hub should be completed in late 2016. •

VIALTO

Vialto transporte la vie

Le groupe Star's Service réunit le savoir-faire et l'expérience des marques Biotrans et TSE Express Médical sous une nouvelle bannière.

Avec Vialto, le groupe Star's Service renforce sa position dans le domaine du transport des produits médicaux sensibles avec un leitmotiv fort : « transportons la vie », commente Hervé Street, Président du groupe Star's Service. « La nouvelle identité visuelle de notre pôle Santé fait à la fois écho à notre expertise du froid et du transport, à notre connaissance de l'industrie de la Santé, et au mouvement permanent qui permet d'œuvrer pour la vie. Vialto apporte au monde de la Santé une réponse adaptée à chaque besoin logistique, avec l'assurance de produits transportés en toute sécurité, dans le strict respect des réglementations en vigueur et avec une traçabilité de bout en bout. »

550 véhicules dédiés

Ce nouveau pôle Santé dispose d'une flotte de près de 550 véhicules – allant du VUL au 38 t –, dont environ 450 équipés de compartiments tri-températures étanches et indépendants. Au total, Vialto réunit quelque 700 collaborateurs et propose une palette de services complets exclusivement dédiés au transport et à la livraison des produits médicaux sensibles et fragiles :



transport de médicaments, de produits sanguins, de matériel médical et chirurgical, d'analyses (biomédicales, médico-légales,

vétérinaires), d'essais cliniques, livraison de médicaments et dispositifs médicaux à domicile, etc. •



Key Logistics trends in Life Sciences 2020+

Key Logistics trends in Life Sciences 2020+ is a DHL perspective on how to prepare for future growth. This white paper allows a deep dive into the logistical future especially focusing on the key challenges and trends in the field of Life Sciences. Available on DHL website.

Vialto delivers life

Star's Service group combines Biotrans and TSE Express Medical know-how and experience under the same new banner.

SOLUTRANS

17 - 21 NOV 2015 LYON • EUREXPO

UNLIMITED SOLUTIONS
9H - 18H • NOCTURNE LE JEUDI 19 NOVEMBRE JUSQU'À 20H



L'INNOVATION AU SERVICE DE CHACUN

NOUVEAUTÉS 2015

- LES PRIX «TRUCK OF THE YEAR», «VAN OF THE YEAR» ET «PICK-UP AWARD»
 - L'ESPACE V.U.L.
 - LE VILLAGE E-MOBILITY
 - UN PLATEAU TV : DES DÉBATS SUR DES THÈMES D'ACTUALITÉ
- 850 EXPOSANTS - 37 000 VISITEURS

Demandez
votre badge gratuit sur
www.solutrans.fr
Code : 61017



#SOLUTRANS2015

TÉLÉCHARGEZ L'APPLICATION MOBILE DU SALON



NOUVEAU !



FLUIDE FRIGORIGÈNE NOUVELLE GÉNÉRATION

R-452A disponible chez Thermo King

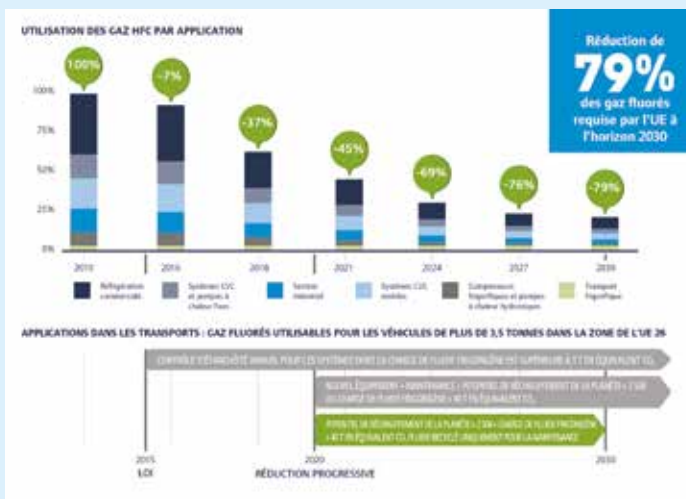
Thermo King a cherché la solution de remplacement la plus adéquate au R-404A, le fluide frigorigène le plus utilisé aujourd'hui par le secteur des transports routiers réfrigérés.

Cette option permet aux groupes SLXe pour semi-remorques d'utiliser le nouveau fluide frigorigène R-452A, au potentiel de réchauffement global réduit (45%). Ces nouvelles solutions offrent la même capacité de refroidissement, d'entraînement et d'effica-

cité énergétique, tout en étant préventivement conformes aux réglementations sur les gaz fluorés de 2020. Par ailleurs, des condenseurs à microcanaux permettent de réduire encore davantage la charge de réfrigérant ainsi que les risques de fuites. Pour les clients opérant dans le domaine du trans-

port et qui souhaitent simplement faire la transition en gardant leurs groupes existants, il est possible d'utiliser le fluide frigorigène DuPont™ Opteon® XP44 (R-452A) avec le système actuel. Thermo King propose un service de remplacement de fluide frigorigène via son réseau de concessionnaires. •

Taxation : vers une harmonisation européenne ?



Après l'Espagne, le Danemark, demain la France sera-t-elle soumise à la taxe sur l'achat du fluide frigorigène ? La Loi espagnole a été approuvée et votée en octobre 2014. Quelles conséquences pour la filière ? Cette taxe est appliquée dès l'achat du fluide, le frigoriste la répercute à son client. Le coût de la tonne de CO₂ est de 20 €, soit environ 78 € le kg de R404A. Cette mise en place 'en douceur' se présente ainsi :

- 33 % de la taxe en 2014 soit 26 € par kg de R404A.
- 66 % de la taxe en 2015 soit 52 € par kg de R404A.
- et 100 % en 2016.

Consultez votre concessionnaire Thermo King pour étudier les meilleures solutions et anticiper 2020 auprès de vos clients ! •

Portmann confirme le partenariat avec Thermo King



Jean-Claude, Benoît et Jean-Luc Portmann.

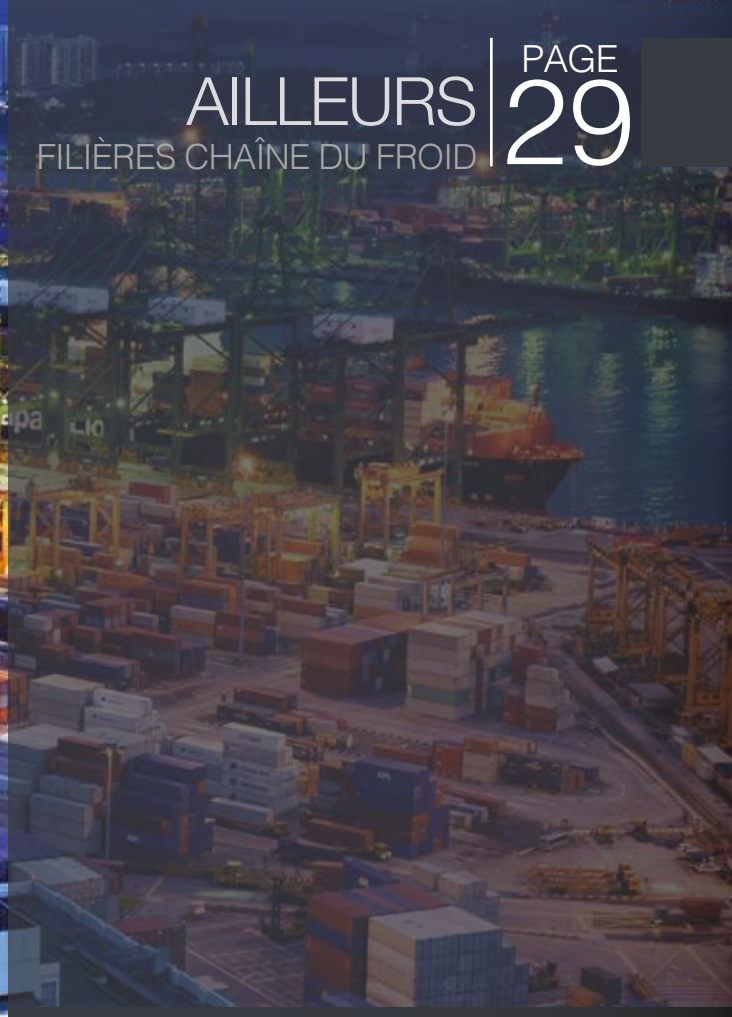
La livraison de 5 nouveaux groupes SLX 300-e Spectrum multi-températures illustre le partenariat du Groupe Portmann avec Thermo King. Le transporteur assure les approvisionnements des plates-formes SCAP Alsace, et Carrefour, etc. Ces groupes sont dotés du système Tracking de Thermo King de remontée des données par GPRS : températures en temps réel, géolocalisation, geofencing, alarmes de défaillance. •

Estelle Caro, Directeur Europe Nord et Est, Thermo King, reçoit le trophée.



Thermo King récompensé

Pour la 11^e année consécutive, les lecteurs de la presse spécialisée allemande ont désigné Thermo King 'Meilleure Marque' dans la catégorie "Systèmes de réfrigération".



© Photo : Chloé Besomi

Singapour

Plate-forme du froid en Asie du Sud-Est

Premier port de transbordement mondial, un des plus grands aéroports de fret d'Asie, une des économies les plus ouvertes de la planète, la Cité-État de Singapour ne manque pas d'atouts pour séduire les logisticiens du monde entier.



L'emplacement stratégique de Singapour au cœur de l'Asie du Sud-Est et à la croisée des grandes routes maritimes en a fait un centre logistique incontournable pour le commerce mondial. C'est l'un des premiers choix d'implantation des grandes entreprises logistiques, avec 20 des 25 plus grands opérateurs présents localement. La plupart d'entre eux, comme DHL, Kuehne + Nagel, SDV, Schenker, Toll ou UPS, y ont localisé leur siège régional ou mondial.

Surfant sur son rôle de hub asiatique des biotechnologies, Singapour s'est vu confier la manipulation de produits médicaux fragiles par de nombreuses sociétés pharmaceutiques et bio-médicales. De nombreux intermédiaires tels que DHL, UPS et TNT ont établi des plates-formes logistiques dédiées aux sciences médicales. Ces dernières peuvent fournir une température certifiée GDP et un niveau d'humidité contrôlé pour l'expédition vers les marchés mondiaux.

Coolport@Changi est le premier et plus vaste centre de traitement aéroportuaire d'Asie pour le fret à température contrôlée et à temps limité. L'équipement de 8000 m² est situé dans la zone de libre-échange de l'aéroport avec un accès direct côté pistes. Avec des zones multi-niveaux et des chambres froides individuelles fixées à différentes températures allant de -28 °C à 19 °C, Coolport permet de gérer un large éventail de produits périssables. •

Fabien Clavier,
 correspondant zone Asie
 de FROIDNEWS

Fraikin vous propose une large gamme de véhicules et une solution adéquate :
location de 1 jour à 84 mois, gestion de flotte, rachat de parc...

Pour vos besoins en véhicules frigorifiques,

LOUEZ Fraikin



Louer Fraikin Froid c'est :

- Un contrat de location tout compris,
- Un service d'assistance 24h/24 dédié aux véhicules frigorifiques,
- Une flotte qui répond à vos besoins ponctuels et saisonniers,
- L'entretien et la réparation des véhicules,
- Un réseau d'agences à proximité des MIN/MIR de France,
- 21 centres de tests habilités par le CEMAFROID partout en France.



Contactez-nous au

N° Indigo 0820 06 15 15

0,12 € TTC / MIN

Fraikin

www.fraikin.fr

LOUEURS, LA SOLUTION GRANDEUR NATURE

Envie d'air pur ?

Véritables laboratoires d'essais grandeur nature, les principaux loueurs exploitent déjà des véhicules au GNV depuis plusieurs années, disposant ainsi d'un recul et d'une expertise dignes de confiance. L'intérêt croissant pour le gaz leur fait affirmer qu'ils sont prêts pour répondre à la demande des clients - collectivités, chargeurs, distributeurs et transporteurs - pour des solutions efficaces, moyennant un surcoût légitime. Pour leur part, les constructeurs de véhicules peaufinent leur copie mais certains accusent des "retards à l'allumage".

Quant au réseau d'avitaillement quasi inexistant, il doit s'organiser rapidement pour présenter une offre satisfaisante et rentable, au moins sur les grands pôles économiques. Ce dossier réalisé avec des spécialistes de la location et leurs clients transporteurs, met en avant la dynamique en marche d'une filière très concernée par les solutions de transport propres et silencieuses. Administrations et collectivités y seront-elles sensibles pour injecter le nécessaire carburant à cette nouvelle donne ?

Dossier réalisé par Pierre Besomi

Crédit photo : Chloé Besomi / Smart City Singapour.



Le gaz constitue une solution d'amélioration de l'air des villes congestionnées et des campagnes polluées par les déplacements des "rurbains".



INTERVIEW

Ouafi Khoubich,
Directeur Marketing Fraikin

« Notre stratégie sur le froid est offensive »

La renaissance de Fraikin Froid au printemps dernier illustre la volonté du groupe de reprendre l'initiative sur un marché qui pèse 23 % de son CA. Stratégique.

FroidNews : En quoi l'offre Fraikin Froid apporte-t-elle un gain concurrentiel ?

Ouafi Khoubich : Fraikin s'inspire de toutes ses expériences dans la location pour les appliquer et les adapter aux métiers du froid. Nous faisons de la location longue durée full service, répondant en ce sens à la demande du marché. Cela signifie que nous gérons l'intégralité de la solution de transport pour nos clients. Dans ce contexte, Fraikin Froid fait évoluer sa stratégie qui s'articule autour de 3 briques. Tout d'abord, nous mettons en avant notre capacité à préconiser les solutions de transport en les appuyant sur les travaux de notre bureau d'étude. Notre expertise s'appuie en particulier sur le Fraikin Lab qui permet d'effectuer des séries de tests et de mesures sur les matériels que nous proposons ensuite à nos clients. Cette veille

technique constante s'appuie sur des analyses indépendantes des diverses offres du marché. De plus, notre pôle innovation, permet d'étudier de nouvelles solutions tant sur les véhicules que sur les équipements spécifiques au transport sous températures dirigées. Le partenariat avec Martin Brower, le transporteur-logisticien de Mc Donald's, nous pousse à innover sans cesse pour être à la pointe, sans complaisance pour tel ou tel constructeur de véhicules, de carrosserie ou de groupe frigorifique.

FroidNews : Comment définir la seconde brique ?

Ouafi Khoubich : C'est le service personnalisé afin de garantir une exploitation optimale. Fraikin Froid garantit la capacité opérationnelle de ses clients en leur assurant la meilleure vitesse commerciale, avec des services adap-

tés comme l'assurance, le véhicule de remplacement, l'entretien sur parc ou dans le réseau Fraikin. Notre réseau d'ateliers intégrés partout en France a la particularité d'être à proximité des MIN/MIR. Ils sont habilités à la manipulation des fluides frigorigènes et maîtrisent l'ensemble des contraintes réglementaires et des normes sanitaires liées à chaque activité.

FroidNews : Vous êtes réputé pour la gestion de flottes. Expliquez-nous !

Ouafi Khoubich : C'est la troisième brique de Fraikin Froid. Notre objectif, c'est faire de son parc un atout commercial et financier notamment avec la déconsolidation de la flotte (charge). Fraikin est en mesure de proposer différents montages financiers. Beaucoup d'acteurs déguisent de la location financière en location opérationnelle. Or selon les futures normes, la loc fi sera assortie de multiples services qui seront prépondérants. Nous savons aussi faire de la reprise de parc, analyser la productivité allant jusqu'à réduire le nombre de cartes grises tout en étant capables de fournir des solutions ponctuelles. Enfin, le Fraikin Lab a défini ce que devait être la puissance de notre solution télématique pour élaborer le cahier des charges avec Masternaut. Nous croisons les données au sein de notre propre parc en faisant du Big Data pour apporter des indicateurs précis à nos clients et les aider à développer de la valeur ajoutée pour leurs propres clients. •

« Fraikin, ce sont 21 centres agréés Cemafrroid pour le passage de l'agrément sanitaire. »

« La location avec conducteur est une activité marginale mais elle ne demande qu'à se développer. »
Ouafi Khoubich.





Les marchés de gros de France

Les Marchés de gros **regroupent en un seul lieu** les acteurs de l'approvisionnement et de la distribution de produits alimentaires frais. En favorisant la concurrence et en répondant aux besoins de tous les circuits de commercialisation, les Marchés de gros **participent à la vitalité des commerces de proximité**. Ils **garantissent la qualité et la diversité** des produits alimentaires, ils **dynamisent l'emploi et l'économie locale**. Enfin, ils **organisent une logistique urbaine durable** et **contribuent au maintien des ceintures vertes**.



Créateurs de proximité
alimentaire

PROXIMITÉ • CONFIANCE • FRAÎCHEUR • DIVERSITÉ
PLAISIR • TRAÇABILITÉ • ÉCO-RESPONSABILITÉ

ESSAIS COMPARATIFS

GNL vs Diesel : avantage au Gaz Naturel

Pour lever les doutes éventuels sur les qualités environnementales et économiques du gaz naturel liquéfié par rapport au diesel, il manquait une étude comparative indépendante. C'est chose faite à l'initiative du Groupe Casino et de l'ADEME

Choix « Premium »

« La propulsion au gaz naturel constitue la technologie la plus efficace, immédiatement disponible, pour résoudre les enjeux environnementaux du transport routier de marchandises, en protégeant la qualité de l'air des zones urbaines et en permettant une réduction significative des émissions de gaz effet de serre. Elle exploite l'unique carburant réellement alternatif au diesel au vu de ses performances environnementales, et économiques, ainsi que de sa polyvalence », explique Clément Chandon d'Iveco, sur la base de ces résultats. Hors périmètre de l'étude, deux critères supplémentaires abondent en faveur du GNL : un bilan nettement meilleur en CO₂ lorsque le gaz utilisé est issu de la méthanisation des déchets ménagers et agricoles, et une division par deux des nuisances sonores déterminantes pour les applications urbaines, en particulier nocturnes.



Faisant intervenir les Transports Jacky Perrenot, le CRMT*, Iveco et Axègaz, les conclusions de cette étude confirment les performances et la polyvalence du GNL (Gaz Naturel Liquéfié). Missionné par Easydis, filiale logistique de Casino, avec le soutien de l'ADEME, le CRMT a mené une étude comparative portant sur les émissions de polluants et la consommation de deux tracteurs Stralis Euro 6 : l'un Diesel 460 ch, l'autre GNL 330 ch. Les mesures embarquées se sont déroulées en conditions réelles avec une remorque chargée à 26 t de palettes d'eau sur des parcours de 50 à 110 km représentatifs des situations de livraison. « Tour à tour, les ensembles routiers ont emprunté une portion d'autoroute, un trajet à forte dé-

clivité de type route de montagne, une nationale, une départementale, et des voies urbaines, pour un total de 240 km », explique Edouard de Montmarin, Directeur du développement d'Axègaz Solutions Transport. Pour se rapprocher au plus près des conditions réelles d'exploitation, des arrêts ont en outre été effectués pour simuler des livraisons et le plein du réservoir en GNL.

Le gaz s'affirme

S'agissant des émissions CO₂, l'avantage pour le GNL est de - 4 à - 16 % suivant les parcours, la moyenne s'établissant à - 10%. La performance maximale étant obtenue sur les parcours autorisant une vitesse moyenne élevée. Pour les oxydes d'azote (NOx), l'écart est encore plus significatif. Sur tous les trajets

testés, le tracteur GNL émet entre 30 et 70 % de moins. L'étude démontre que le Stralis GNL est particulièrement performant sur les tournées comportant des arrêts fréquents. Les émissions de particules sont si faibles qu'elles ne sont pas détectées par les appareils de mesure. « Ce résultat est conforme à ce que l'on pouvait attendre d'un véhicule au gaz naturel. Il faut rappeler à cette occasion que la technologie gaz élimine le recours au filtre à particules et ne requiert donc ni maintenance ni régénération, sur l'ensemble de la vie du camion », relève Clément Chandon, directeur Iveco Heavy Line Gas Business Development.

Atouts économiques

Faisant écho aux mesures de CO₂, l'étude livre aussi un enseignement important en termes de consommation avec un rapport moyen de 0,85 kg de gaz pour un litre de gazole. « Sur le plan économique, ce rapport est à rapprocher du coût du gaz à la pompe, nettement inférieur à celui du diesel avec une réduction pouvant atteindre 40 %. Le surcoût à l'achat d'un tracteur GNL peut donc être amorti en 3 à 4 ans en fonction des kilométrages annuels parcourus », reprend Edouard de Montmarin. Un gain économique sans altérer la productivité ni la vitesse commerciale du tracteur GNL : avec un poids roulant de 41 tonnes, il affiche des temps de parcours équivalents, à ceux du tracteur diesel sur tous les trajets, même sur celui comportant une portion de route à forte déclivité. •

* CRMT est une société d'ingénierie spécialisée dans les transports propres. Partenaire des constructeurs pour le développement de nouvelles motorisations depuis 1977, CRMT s'est spécialisée depuis quinze ans dans le carburant gaz naturel et les technologies électriques et hybrides.

brèves

3 QUESTIONS À...

Jean-Philippe Mazet,
Directeur des transports,
Carrefour

La feuille de route de Carrefour prévoit 200 véhicules au gaz d'ici 3 ans, confirmant des essais très satisfaisants.



Quelles marques et quel type de véhicules sont concernés par ce déploiement gaz ?

Jean-Philippe Mazet : Le test mené sur Lille a été réalisé en partenariat avec GNVERT (filiale du Groupe Engie), ainsi que le transporteur Perrenot, membre actif du Cercle des Transporteurs de Carrefour, et le constructeur Iveco. Un appel d'offres est en cours dans le

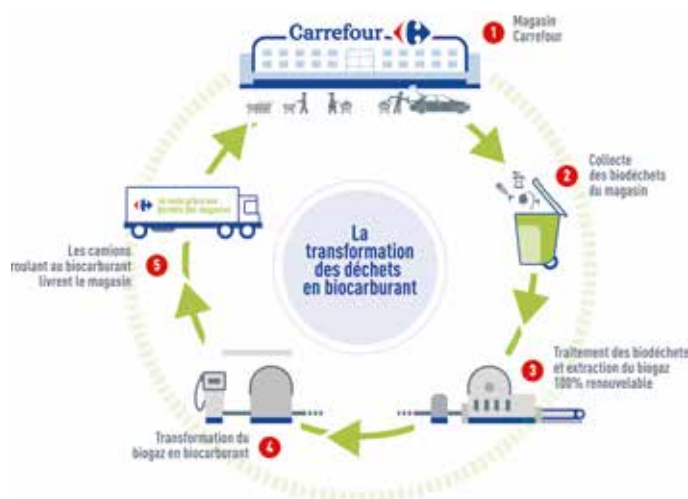
cadre de notre plan de déploiement à 3 ans. Dans le Nord, ce sont des ensembles routiers (44 t) et en Ile-de-France, ce sont des porteurs (19 ou 26 t).

Quelle technique a été employée pour rouler au biométhane ?

Jean-Philippe Mazet : Concrètement, les bio-déchets produits par les hypermarchés concernés (c'est-à-dire les fruits et légumes, les déchets végétaux et les déchets carnés) sont récupérés, puis traités dans une usine de méthanisation (technologie s'approchant du compostage, mais réalisée en conditions industrielles). Cette méthanisation permet la production d'un biogaz, qui, à son tour, est épuré et transformé en biocarburant par une station GN Vert. Ce biocarburant de 2^e génération (biométhane carburant) est utilisé pour alimenter les véhicules de livraison de marchandises : la boucle est bouclée !

Quelle rentabilité du projet ?

Jean-Philippe Mazet : Les résultats du test mené depuis 2 ans sur la région lilloise sont positifs. Ces 3 véhicules desservent une grappe de 11 magasins produisant 1400 tonnes de bio-déchets, qui permettent de produire 113 000 kg de biométhane. Cela permet d'assurer les 350 000 km parcourus par les 3 véhicules en 2014. Le test a permis d'économiser 300 t de CO₂ par an, comparé aux camions équipés de moteurs Euro 6. •

**Expobiogaz : bravo !**

• Un salon dédié à la filière gaz dans l'industrie, la cité, l'agriculture et les transports, c'est bien pour la planète. Donc on valide et on salue les efforts des organisateurs et des exposants.

• Iveco et Scania ont pris une longueur d'avance en VI tandis que Fiat Professional devance ses concurrents en VUL. Volvo et Renault font les derniers réglages. Et si les demandes de cotations se multiplient, les commandes butent encore sur la question de l'avitaillement. La filière attend un signal fort des pouvoirs publics.

• Equivalent renouvelable du GNV, le bioGNV ou biométhane carburant est issu des ressources renouvelables et prend logiquement part à la transition énergétique. En 2015, la filière bio est composée de 8 unités de méthanisation qui injectent dans les réseaux de GrDF.

• On parle de 400 projets de stations à l'étude. Avec un prix compris entre 0,70 € et 1,20 €/l équivalent gazole, le coût du gaz est inférieur de 30 % par rapport au gazole. De plus, il offre jusqu'à 1 000 km d'autonomie en bicarburant pour les VUL.

• De prometteuses initiatives voient le jour comme en Rhône-Alpes et en Ile-de-France où le déploiement du GNV s'appuiera sur un réseau de stations de compression ; celle prévue à Paris intra-muros ouvrira dès 2015. •

LOCATION AVEC CHAUFFEURS

Le groupe GT accélère avec le gaz

GT Location livre les premiers sites Certibruit avec des véhicules PIEK, fonctionnant au gaz avec des conducteurs entièrement formés.

Bruno Daty,
Directeur commercial
GT Location.



GT s'intéresse à toutes les technologies qui permettent de répondre aux attentes des clients et des villes (test du groupe Thermo King CT10 cryo)

« Dans le camion, le plus important, c'est l'homme »

Gaston Trochery,
fondateur de GT
il y a 70 ans.

L'actualité du spécialiste de la location avec conducteur, très orienté livraisons urbaines, c'est la montée en puissance progressive de l'énergie gaz. Bruno Daty, Directeur Commercial GT Location, an-

nonce quinze véhicules Iveco au GNC en service pour Monoprix depuis plusieurs années déjà. En outre, la Halle Gabriel Lamé, située sur le site ferroviaire de Paris-Bercy, reçoit par train le fret destiné à 70 Monoprix de l'agglomération

187 M€ C.A.
2500 salariés
480 véhicules frigo

mération parisienne. Les derniers kilomètres se font par camions fonctionnant au GNV. « Notre démarche a débuté avec la signature de la charte CO₂ en 2006 car le développement durable est inscrit dans nos gènes. Nous accompagnons nos clients à la fois sur des solutions propres et silencieuses avec des véhicules Iveco et des groupes frigorifiques économiques alternatif, depuis 8 ans », explique Bruno Daty. « Reconnu pour la fiabilité de ses véhicules à gaz, Iveco est le principal fournisseur avec 25 véhicules en exploitation dans la distribution et le négoce de matériaux (Groupe Saint-Gobain) mais il y a fort à parier que Scania soit également bientôt choisi pour des applications spécifiques, les véhicules au gaz étant exploitables en zone urbaine, ils sont adaptés aux exigences de la Ville de Paris. Quant à leur avitaillement, il faut à peine 10 minutes

Groupe GT
Suite page 38 ➔

Proximité

La livraison urbaine représente 80 % de l'activité, avec une présence très importante en Île-de-France (450 CG dont 260 en températures dirigées). Pomona, Martin Brower, Transgourmet, France-Frais, PRO@pro, Euro-fromage, ou encore Monoprix (60 véhicules dédiés) confient une part significative de leur distribution. « Nous sommes reconnus comme acteur de la distribution urbaine avec nos tournées de 150 à 200 km/jour/véh. Nous voulons rester dans un épicycle de 10 à 15 km de nos clients, en étant un opérateur de proximité », commente Bruno Daty.

ELECTRON II

100 % ÉLECTRIQUE ET 100 % CONFIGURABLE MÉTIER

Un véhicule électrique
en prise directe avec vos besoins



 **BLUEGREEN**
l'Utile - Terre by Gruau

GruauElectric
www.gruau-electric.com

Suite de l'article **Groupe GT**

GT a investi, aux côtés de ses partenaires constructeurs et carrossiers, plus de 2,5 M€ en soutien aux innovations technologiques des véhicules roulant en milieu urbain.

pour recharger aux stations de Bercy ou Gennevilliers. De plus, cette technologie offre une alternative sérieuse au diesel même si les coûts de maintenance sont 25 % plus élevés, les chargeurs ayant aujourd'hui pris conscience de leur rôle d'arbitrage dans ces orientations "du rouler propre". » •

Richesses humaines

Le groupe GT applique un programme de formation des conducteurs (rôle commercial du conducteur, sensibilisation au stress, etc.). « Ceux-ci tiennent un rôle stratégique puisqu'ils sont au contact des clients de nos clients, et doivent savoir faire remonter l'information essentielle. Trouver et former de vrais chauffeurs de distribution, c'est un savoir-faire et cela se construit sur des années. Ils doivent avoir un profil spécifique pour assumer des livraisons rapides et sécurisées, avec des départs très matinaux, la tournée s'achevant avant 11 h », commente le directeur commercial. « Nous accompagnons nos conducteurs avec de l'informatique embarquée et faisons en sorte que nos clients mettent leurs marchandises à notre disposition des 3h30 pour que nous puissions assurer les délais avec sérieux et sans précipitation. En qualité d'entreprise responsable, nous misons sur la sécurité de nos conducteurs et mobilisons nos partenaires dans ce domaine. »

BUSINESS MODEL

Petit Forestier est centré exclusivement sur le froid

Seul loueur européen dont l'activité est exclusivement centrée sur le froid, Petit Forestier est reconnu pour son expertise dans les solutions de transport sous températures dirigées propres et silencieuses, avec plus d'une centaine de véhicules au GNV en exploitation.

Avec plus de 15 000 clients en portefeuille dans des secteurs d'activités diversifiés et plus de 2500 collaborateurs, la compétitivité de Petit Forestier s'appuie sur un important parc locatif et sur la densité de son réseau d'agences. « La dynamique du positionnement de Petit Forestier repose sur notre capacité à intégrer continuellement de nouvelles compétences, à savoir innover et développer des champs d'applications propres à notre activité de Loueur de Froid. Ainsi, notre force de vente est capable d'offrir à nos clients des produits intelligents et compétitifs », explique Géraldine Forestier, Directrice Générale. Fortement impliqué dans le développement durable, le « loueur de froid » (sans chauffeur) s'intéresse depuis longtemps aux énergies nou-

velles : GNV, électricité, cryogénie, hydrogène. « Les clients nous consultent pour répondre à l'appel d'offre d'une collectivité, aux impératifs des plans anti-pollution mis en place par les villes, comme la Charte en faveur d'une logistique urbaine durable de la Ville de Paris. Ou tout simplement parce qu'ils sont eux-mêmes soucieux de préserver notre environnement. » Guy Thomas, Directeur Technique Froid, poursuit : « Je rappellerai que les moteurs fonctionnant au GNV atteignent des niveaux d'émission extrêmement bas, ils dépassent les normes EURO VI qui rendent pourtant déjà le diesel très propre. Un moteur fonctionnant au GNV rejette environ 70 % d'oxyde d'azote de moins qu'un moteur EURO VI et entre 10 et 15% de CO₂ en moins, le taux de particules chute lui de 95%. Ces excellentes performances

Petit Forestier « expose » ses talents à Milan

Petit Forestier fournit certains pavillons de l'exposition universelle, en matériel frigorifique (containers et plus de 15 véhicules mis à disposition). De quoi démontrer ses talents sur le thème Nourrir la planète, énergie pour la vie. •



sont obtenues par les motoristes des constructeurs qui adoptent aujourd'hui, pour la plupart, le mélange stœchiométrique. Et ces avantages environnementaux ne sont pas obtenus au détriment de la performance des moteurs. »

Energies alternatives

Clients et prospects se retrouvent dans tous les segments du portefeuille : dans la grande distribution, la GMS, la restauration collective, les services aux municipalités, etc. « La demande en énergies alternatives est réelle, les constructeurs proposent enfin des matériels qui répondent partiellement à cette demande. Néanmoins, nous sommes confrontés à deux écueils majeurs : le faible nombre de stations de distribution et le surcoût généré par cette technologie », constate Guy Thomas. On estime chez le loueur que la filière doit entrer dans un cercle vertueux : augmentation du nombre de stations d'avitaillement publiques, diminution du coût des matériels, volonté des constructeurs de développer ces motorisations et d'étoffer leur gamme pour la proposer à des tarifs « raisonnables », accompagné par les pouvoirs publics, en termes de fiscalité et d'infrastructures, par exemple. Dans ce contexte, le parc Petit Forestier compte plus d'une centaine de VUL et de VI fonctionnant au GNV. Les VUL, des Fiat Doblo et Ducato, des Iveco Daily sont équipés de groupes poulie-moteur ou

électriques alors que les VI Iveco Stralis sont équipés de groupes Carrier City Z, l'ensemble composant ainsi un véhicule cohérent, éligible à la certification PIEK. Le loueur assemble des composants à bas taux de pollution environnementale et faibles émissions sonores grâce au niveau sonore moins élevé des véhicules fonctionnant au GNV (de l'ordre de 3 à 5 dB), aux groupes frigorifiques et carrosseries PIEK. Enfin, le loueur a élaboré un protocole de maintenance spécifique pour assurer l'entretien de ces matériels fonctionnant au GNV dans ses ateliers intégrés. Ce protocole englobe la formation des techniciens, l'aménagement des installations et la mise en place de règles de sécurité comme, par exemple, celles qui régissent le passage de ces matériels en cabine de peinture. Ce protocole, qui intègre les dernières recommandations de l'INRS, détermine trois niveaux de compétence selon que les techniciens interviennent sur les circuits HP, les circuits BP ou sur l'intégralité du véhicule. •

Groupe Dupont Restauration

Client de Petit Forestier depuis 15 ans, le groupe Dupont Restauration (2200 salariés répartis sur 500 sites de restauration et 400 000 repas servis chaque jour) a confié le parc de la Cuisine Centrale de Libercourt en Location Longue Durée. Désormais, le loueur gère l'ensemble du parc en exclusivité. Le cahier des charges du dernier accord cadre a été axé sur la sécurité, la mise en place de radars de recul sur la gamme de - de 3t300 de PTC et de caméras de recul à partir de 3t300 de PTC. La traçabilité des températures de transport avec remontée des températures est déployée sur la flotte. Enfin, le pack éco-conduite et des véhicules de dernière génération sont en exploitation. Et pour pérenniser ce partenariat, il était incontournable de proposer aussi des véhicules plus propres à la filiale Normapro, fournisseur de la ville de Paris. Petit Forestier a recommandé la gamme PL au GNV sur des châssis 19t Iveco avec des groupes frigorifiques Carrier City Z sans moteur diesel. Le parc est complété par du Renault Kangoo électriques châssis long.



M. et Mme Dupont, M. Homassel, M. Ripoche (Normapro), et M. de Cespedes, Mme Forestier, MM. Mignonnet, Denaes, Marin et Parmeggiani.

Nouvelle agence Petit Forestier à Leipzig

Après l'ouverture fin 2013 d'une première agence à Brühl, dans la banlieue sud de Cologne, Petit Forestier s'installe à Leipzig, dans le Land de Saxe. Créative, culturelle et dynamique, cette agglomération de 500 000 habitants exerce une forte attractivité et connaît un renouveau économique (Siemens, Porsche, BMW, Amazon, etc.). •

AVANT-GARDE

Martin Brower veut faire

On les voit sur toutes les routes, dans toutes les villes... Ils sont beaux, propres et silencieux. Les camions Martin Brower constituent une véritable vitrine technologique.



Olivier Chasseloup,
Directeur général
Martin Brower.
L'humilité des vrais pros.

A l'avant-garde des solutions de transport propres et silencieuses, les camions Martin Brower acheminent le frais, le surgelés et les consommables pour les 1300 restaurants McDonald's

en France. Et pour faire rouler sa flotte au biocarburant B 30, le logisticien fait collecter et recycler l'huile de friture de son client. Mercedes Benz a su répondre au cahier des charges de Martin Brower qui a pu ainsi démontrer, en particulier à la Ville de Paris, que le B100 est la meilleure réponse environnementale. Problème, le B100 ne correspond à aucune case fiscale et le logisticien aimerait faire bouger les lignes. Côté gestion de parc, Martin Brower loue 100 % à Fraikin avec ses chauffeurs. De plus, le logisticien fait appel à 10 trans-

porteurs triés sur le volet dont GT Location, Le Calvez, Olano et STG. « On partage notre vision stratégique avec nos prestataires. Notre philosophie consiste à capitaliser sur nos partenariats pour progresser ensemble et partager notre niveau d'exigence. On est, par exemple, en train de valider un concept de groupe hybride avec Carrier pour les livraisons de nuit avec carrosserie Chéreau PIEK. » Adossé sur cette ligne de conduite, Olivier Chasseloup poursuit : « C'est très facile de mettre bêtement la pression sur les prix, c'est une vue à court terme. Mais ce qui est plus intelligent, c'est de mettre la pression en inventant des méthodes plus productives, tout en travaillant dans la transparence avec le maximum de visibilité. Par exemple, on travaille ensemble pour réduire l'amplitude du temps de livraison pour ne pas rogner les marges. » La Martin Brower Academy forme les managers à la sécurité alimentaire et du transport avec un arsenal de process.

« On est capable de bloquer une palette en cours de livraison. »



l'expertise froid

YouTube

Retrouvez-nous
sur retrovisseur.saroul.fr



LE CONFORT D'UN RÉTRO DE VOITURE DANS
RÉTROVISEUR INTELLIGENT POUR VÉ

SAROUL SA • 3, rue du Courson • 94320 THIAIS • Contact : Benoît Masson • Mob

bouger les lignes



Martin Brower est membre de Certibruit. « Le groupe GT nous a beaucoup apporté avec sa propre école de formation. »

Keep cool

« Les camions sont tri températures + 2°C/+4°C et surgelés. Nos camions sont équipés d'une sonde à inertie, validée par le Cemafroid, qui réplique la température à cœur produit et permet de mesurer en temps réel. Si on a un incident, ce

produit ne doit pas arriver au restaurant. Nos prestataires sont en train de déployer cette sonde à inertie, de même que le nouveau PDA pour gagner en efficacité administrative et traçabilité, afin d'être certains que la bonne palette va au bon restaurant. » •

MB Academy

Les conducteurs MB ainsi que les chauffeurs des prestataires sont pris en charge par un tuteur référent pour leur formation et les tournées en double.

« Martin Brower est activement engagé dans la livraison urbaine avec des matériels certifiés intégralement PIEK et des chauffeurs formés aux bonnes pratiques. »

780 collaborateurs

7 entrepôts

2 cross dock Toulouse et Lens

220 véhicules

531 000 tonnes

73 % biocarburant



- ❖ 2 ÉCRANS 4.3 POUCES
- ❖ 3 CAMÉRAS
- ❖ VISION AVANT ET ARRIÈRE PENDANT LA MANOEUVRE
- ❖ GPS VOCAL EUROPE
- ❖ KIT MAINS LIBRES BLUETOOTH
- ❖ 12V / 24V

VS VOTRE CAMION • SINISTRALITÉ RÉDUITE
VEHICULES UTILITAIRES ET INDUSTRIELS

mobile : +33 6 73 28 09 22 • Tél. : +33 1 46 86 50 45 • benoit@saroul.fr • www.saroul.fr

LOGISTIQUE DU DERNIER KILOMÈTRE

Oofrais en route vers une success story

Créée à Caen en 2011 par Stéphane Colin, Franck Lagnitre et Philippe Watelet, Oofrais poursuit sa croissance. Dans ce contexte, Oofrais va prochainement tester le gaz via un loueur Froid.

« **O**ofrais est avant tout un acteur du surgelé et aussi du froid positif qui propose des prestations de location uniquement avec chauffeurs ! »

explique Philippe Watelet, actionnaire d'Oofrais Paris, basé à Rungis. Oofrais est membre du réseau Sofrilog et plus particulièrement de la logistique du dernier kilomètre de Sofrilog qui pèse 40 % du CA. Toutefois, Oofrais s'émancipe peu à peu en ouvrant des friches : « Nous travaillons en direct avec d'autres chargeurs de l'industrie agroalimentaire en produit sous température dirigée. » Avec un parc de 60 VUL dont 42 en région parisienne, Oofrais bénéficie de la reprise d'Orly gel par Sofrino. « Nous partageons une stratégie commune avec Rui Pereira, DG de Sofrino et PDG d'Orly gel, en fonctionnant par Business Unit. » Le leader basé à Villepinte fournit en location 80 % du parc Oofrais (Iveco Daily) ; le reste du parc étant en propre (VW Crafter équipés de groupes Thermo King T 500 Max), « ces marques premium étant choisies pour une facilité de reprise au bout de 3 ans et 120 000 km. ». Les groupes frigorifiques sont à 80 % en



Rui Pereira,
Président
de Sofrilog
Distribution.



Le VW Crafter constitue 20 % du parc en propre, contre 80 % en Iveco Daily loués au leader du froid.

mono-température et 20 % en bi-température. Bon à savoir : Oofrais a équipé deux véhicules en plaques eutectiques à - 45 ° C en autonomie sans soufflerie pour des livraisons de pâtisseries surgelées. « Un groupe important

de l'agroalimentaire est venu nous auditer pour un industriel de la pâtisserie. Leur expert s'est dit étonné de nous voir exploiter des plaques eutectiques qui restituent du froid à - 27 ° C après 30 ouvertures de portes. » •

En région

En région, Oofrais propose la location de véhicules dédiés avec conducteurs et une organisation mutualisée en RHF, RHD et IAA, frais et surgelé. En Région Parisienne, outre les services proposés en régions, Oofrais fournit aussi de la LAD et du Taxi colis. L'histoire avait commencé quand Sofrilog était entré au capital d'Oofrais. Philippe Watelet prenait alors la direction de Sofrilog Rungis en mai 2012 avant de créer et gérer Oofrais Paris. En janvier 2014, Philippe Watelet passait le relai de la gérance à Franck Lagnitre afin de renforcer la structure sur le développement d'Oofrais Paris. Les ouvertures d'une exploitation à Lille, Avignon, Rouen et Le Havre ont complété le dispositif afin d'accompagner les clients nationaux du réseau. Début 2015, Oofrais installait une agence VUL à Lyon pour compléter le maillage.

Oofrais va prochainement tester le gaz via un loueur Froid.

POUR
SON 1^{ER}
ANNIVERSAIRE

TRANSPORT & LOGISTIQUE

FROIDNEWS

LE MAGAZINE DES OPERATEURS DE LA CHAÎNE DU FROID

VOUS OFFRE
UN BOUQUET
DE SERVICES

**FORCE
7**



FROIDNEWS



CAHIERS EXPERTS

L'ABONNEMENT
DONNE ACCÈS
À NOS
7 SERVICES

90 € HT

108 € TTC
6 NUMÉROS/AN



Nouveau

PHARMALOGISTICSNEWS

www.froid-news.com



SITE H24 illimité



En partenariat avec



LOGIS - PHARMAS - COMMERCE - LOGISTIQUE - LA CHAÎNE

COMMENT SOUSCRIRE à FORCE 7 ?

Hotline FORCE 7 : Sylvie Warnet vous renseigne du lundi au vendredi de 9h à 18h



4 route de Fontainebleau
77690 Montigny-sur-Loing



par mail à
sylvie.warnet@froid-news.com
Demandez notre RIB



smartphone
01 64 78 37 50



site
www.froid-news.com

Règlement par chèque à l'ordre de SARL Nouveaux Horizons. Une facture vous sera adressée par retour.

GLOBAL COOLING.

R-452A REFRIGERANT SOLUTION

Up to 45% less environmental impact. Pre-emptive compliance with F-GAS regulations. Certified technicians qualified to convert your fleet. Same low operating cost. This is Thermo King's new, engineered conversion solution. **The future is ready now.**



R-452A
REFRIGERANT

Advanced Efficient Green

europe.thermoking.com

