

TRANSPORT & LOGISTIQUE

# FROIDNEWS

LE MAGAZINE DES OPÉRATEURS DE LA CHAÎNE DU FROID



Nicolas Olano

## 40 ANS

DE PROGRÈS AU SERVICE  
DE LA CHAÎNE DU FROID  
AGROALIMENTAIRE

P. 18

**DOSSIER P. 24**

## LIVRAISONS PROPRES ET SILENCIEUSES

ISSN : EN COURS / CPPAP - EN COURS - DÉPÔT LÉGAL : OCTOBRE 2015



Supplément

**PHARMA  
LOGISTICS**  
news

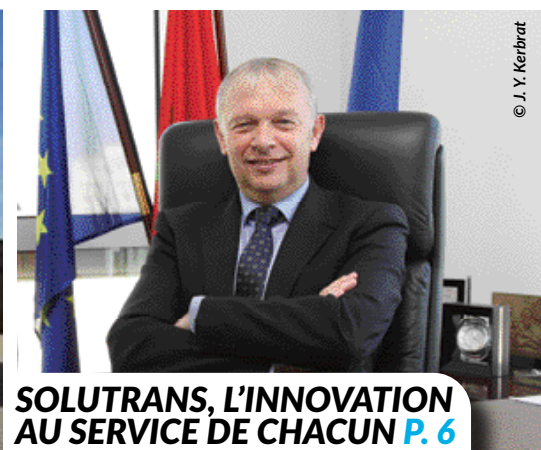
**P. 32**



**TABLE OUVERTE FROIDNEWS**  
LE NOUVEAU RÉSEAU SOCIAL  
DE LA COLD CHAIN P. 4



**COMBIWEST, LE RAIL**  
EN ÉTAT DE SIÈGE P. 20



**SOLUTRANS, L'INNOVATION**  
AU SERVICE DE CHACUN P. 6

© J. Y. Kerbrat

### OFFRE D'ABONNEMENT 6 NUMÉROS 99 € TTC P. 3

(pour toute souscription avant le 31 octobre 2015)

# Changeons d'air !

DÉCOUVREZ L'OFFRE ECO-RESPONSABLE DU LEADER DE LA LOCATION FRIGORIFIQUE



## Offre urbaine éco-responsable

- véhicules Euro 6
- véhicules 100% électriques
- véhicules GNV [gaz naturel véhicule]
- véhicules PIEK [réduction des nuisances sonores]

Petit Forestier vous accompagne dans votre stratégie environnementale et vous propose des solutions alternatives respectueuses de la qualité du froid.

[www.petitforestier.fr](http://www.petitforestier.fr)

 **N° Vert 0 800 100 296**







Pierre Besomi  
Éditeur du froid :)  
pierre.besomi@froid-news.com

**PREMIER  
COLD  
CHAIN  
SOCIAL  
CLUB**  
**À NANTES LE  
20 OCTOBRE 2015**  
(RENSEIGNEMENTS P. 7)

# Nouveau souffle

*De l'air ! Vite, on respire de plus en plus mal tandis que la logistique urbaine est en première ligne pour se conformer aux contraintes réglementaires. Depuis quelques mois, des transporteurs-logisticiens sont de plus en plus consultés pour fournir des solutions de transport propre et silencieux. Mais il y a souvent loin de la coupe aux lèvres car l'offre technique est encore trop limitée et coûteuse. Des retards à l'allumage chez des constructeurs confrontés à des problèmes complexes ralentissent en outre le déploiement demandé par les filières alimentaires et pharmaceutiques. Tous les états-majors sont mobilisés pour prendre leur part du marché. Au pas de charge.*

*Côté FROIDNEWS, voici à peine un an, vous recevez le premier numéro. Je tiens à remercier tous ceux qui nous ont fait confiance : associations professionnelles et partenaires institutionnels, annonceurs et souscripteurs d'abonnements. Nous poursuivrons nos efforts et redou-*

*blerons de créativité pour vous apporter toujours plus d'informations de qualité, multiplier des rencontres professionnelles tant à Rungis qu'en régions, avec l'Envie qui fait déplacer les montagnes. Bref, apporter un nouveau souffle dans votre filière avec des événements marketés sous le label COLD CHAIN SOCIAL CLUB. Premier rendez-vous à NANTES le 20 octobre 2015 (voir p. 7). Autre bonne nouvelle, nous avons prévu 4 éditions en 2015. Nous en aurons produites 6 avec l'édition Spéciale SOLUTRANS (dans 5 semaines) et le Cahier Expert transition énergétique réalisé avec STAF en avril. De quoi nous positionner comme le système média de la chaîne du froid et des livraisons urbaines. Grâce à vous et avec vous.*

**Editeur :** Nouveaux Horizons 4 route de Fontainebleau 77690 Montigny-sur-Loing / Agence conseil en édition BtoB Automotive et Transport (fondée en 1994), en charge du Cold Chain Media System • **Directeur de la publication :** Pierre Besomi / pierre.besomi@froid-news.com - Tél. : 06 11 84 13 47 • **Gestion administrative et abonnements :** Sylvie Warnet / sylvie.warnet@froid-news.com • **Maquette :** Philippe Arzur / www.philippearzur.fr • **Publicité et partenariats :** Laurence Emery froidnews@defis-regie.com - Tél.: 06 11 87 20 61 • **Imprimerie :** DB Print France • Photos : DR • ISSN et N° de commission paritaire en cours. Dépôt légal : octobre 2015.

TRANSPORT & LOGISTIQUE

**FROIDNEWS**

LE MAGAZINE DES OPÉRATEURS DE LA CHAÎNE DU FROID



Actualités, projets, stratégies, dossiers, retours d'expériences, paroles d'experts, etc.

Toute l'information destinée aux filières santé-pharma et agroalimentaire.

**Abonnez-vous  
au premier magazine  
100% transport & logistique  
sous températures dirigées !**

**99 €<sup>TTC</sup>**

Offre d'abonnement limitée pour toute souscription avant le 31 octobre 2015.  
Prix normal : 108 € TTC

TRANSPORT & LOGISTIQUE  
**FROIDNEWS**

**PHARMA  
LOGISTICS  
news**

Je souscris ..... abonnement(s). Je règle le montant de ..... euros TTC par chèque à l'ordre de Nouveaux Horizons

Vente au numéro / abonnements au téléphone : Sylvie Warnet. Tél. : 01 64 78 37 50 / sylvie.warnet@froid-news.com

**ADRESSEZ VOTRE RÈGLEMENT** à Nouveaux Horizons 4, route de Fontainebleau 77690 MONTIGNY SUR LOING



Aux 2 premiers plans : Valérie Lasserre, USNEF Transfrigoroute France. Alain Georges, STEF. Ingrid Coiffet, Storax. Guy Thomas, Petit Forestier.



Du « punch » avec Maguelone Pontier, Les Marchés de Gros de France.



Remy Paing, Consultant Fraikin et Guy Thomas, Petit Forestier : les hommes de l'art.



Victor Faramia, monté de Marseille dans « le Nooord » pour échanger à Rungis sur la chaîne du froid. Sans langue de bois.



(de g. à d.) Eric Lünven, PFS, concessionnaire Thermo King. Philippe Watelet, Oofrais / Sofrilog Distribution. Laurence Emery, Directrice commerciale Froid News.



(à g.) Patrice Deschamps, Frigoblock. Michael Quilleré, Via Location.



Quand un « Maître » parle, les Compagnons écoutent.



Julie Hugon, Vulco Truck Service, sourire et compétence. Philippe Saroul : que va-t-il encore inventer ?



Frédéric Rodrigues, PFS. Carl Deroincé, Mooville by Muses (au fond).



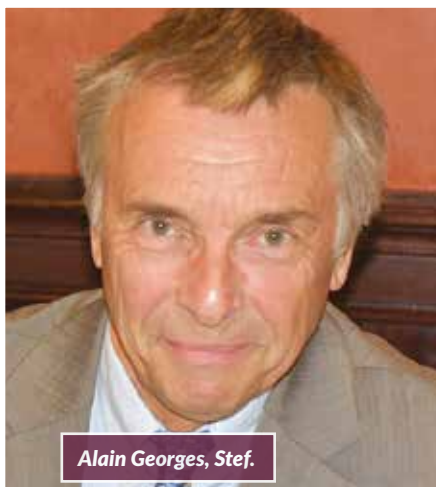
Maguelone Pontier et Sylvain Paternoster, NJS Faramia.



(de g. à d.) Renaud Grandval, Toutadom (groupe Star's Service). David Tomasina, V.I.S. 94 / Fiat Professional. Stéphane Mottet, Amorino.



Renseignements et inscriptions :  
[pierre.besomi@froid-news.com](mailto:pierre.besomi@froid-news.com) / Tél. : 06 11 84 13 47.



Alain Georges, Stef.



Bruno Daty, GT Location.



Victor Faramia nous réserve une belle innovation dans le froid pour Solutrans...



Ingrid Coiffet, Storax.



Nicolas Elie, Restaurants Quick.



Benoît Masson, Saroul.



Lionel Pourcheresse, Carrier Transicold.



Didier Guilhem, GxP Conseil.

# A table !

(Saison 1 à Rungis)

Déjà 5 sessions depuis mars et plus de 78 participants : l'esprit de la Table Ouverte de **FROIDNEWS** semble répondre à un besoin de parler vrai lors de ces déjeuners en toute simplicité. C'est professionnel et convivial. On y rencontre des « big boss » et des pointures, des champion(s) de la technique et de la chaîne du froid. Il faut y goûter pour comprendre. Ça coûte 40 euros (environ) que vous réglez au restaurant en partant. Et c'est plus sympa que de déjeuner seul dans la banlieue sud de Paris. On vient comme on est : costume, bleu de chauffe ou jean. On s'échange des paroles polies de 12h à 12h30 avec un rafraîchissement. Puis on tombe la veste à 12h30 précises... les retardataires complétant les places : c'est juste 1 minute de grande solitude avant de se sentir à l'aise. On fait un tour d'horizon de l'actualité dans la chaîne du froid. Un ou deux invités présentent un sujet de discussion. On échange, on rit, et on en ressort « plus riche des autres » avec des cartes de visite plein la poche (ce que vous en faites ne nous regarde pas...). On peut repartir quand on veut. On stoppe à 14h30. Au boulot !

## Prochaines sessions :

- Rungis : 3 novembre 2015
- Strasbourg : 1<sup>er</sup> décembre 2015 (pendant BIOFIT).

SOLUTRANS 2015

# L'innovation au service de

Solutrans approche. Rencontre de Patrick Cholton, Président de la Fédération Française de Carrosserie et de Solutrans.

« Les acteurs de la chaîne du froid ont raison de s'intéresser de près à Solutrans. »

### Que représente la filière Carrosserie en France ?

**Patrick Cholton :** Le rôle majeur joué par la filière carrosserie dans l'économie française est probant avec 800 000 emplois et 120 milliards de CA. Au sein du Comité Stratégique de la PFA, présidée par Emmanuel Macron, le groupe COFIT a été créé en vue de promouvoir et de soutenir la Filière auprès des Pouvoirs Publics. D'autre part, la présidence d'un Groupe de Travail Filière Métier a été confiée à la FFC, avec deux sections : l'une sur les véhicules à gaz et l'autre sur le recyclage des véhicules de 2<sup>e</sup> et 3<sup>e</sup> vie.

### Quelles sont les principales nouveautés de Solutrans 2015 ?

**Patrick Cholton :** Pour la première fois, la France obtient grâce à

Solutrans, la remise des grands prix Truck, Van, et Pick-up of the Year. Autre temps fort, la 4<sup>e</sup> édition du Véhicule Industriel et Urbain. A cette occasion, la PFA devient notre partenaire et présentera ses réalisations. Cette présentation sera suivie d'un débat sur le marché des véhicules à gaz. Par ailleurs, la mise en place d'un Village VUL, d'un Village de l'Electromobilité. Enfin, nous célébrerons les 170 ans de la FFC, lors d'un dîner de Gala.

### Quels sont les grand rendez-vous de Solutrans 2015 avec la filière du transport sous températures dirigées ?

**Patrick Cholton :** La journée internationale de l'ATP, accord signé par 47 pays, se fera en partenariat avec Transfrigoroute



France qui souhaite, à cette occasion, renforcer sa visibilité auprès des acteurs majeurs de la Filière du Transport Routier et Urbain. La délégation française

**VENEZ NOUS RENDRE VISITE HALL 2 STAND C008**



PLATEAU TV

## FROIDNEWS à Solutrans à Lyon

Les Bonnes Pratiques de Distribution dans la chaîne du froid, tel est le thème que nous avons proposé à Solutrans qui confie à notre magazine l'organisation et l'animation d'un plateau TV sous forme de table ronde le 19 novembre 2015 de 10h30 à 11h30.

Intéressé par cette opportunité de mettre en avant votre expertise ?  
Ecrivez à [pierre.besomi@froid-news.com](mailto:pierre.besomi@froid-news.com).

tweetos

Suivez-nous sur #froidnews



# 50 milliards d'objets connectés constitueront un enjeu environnemental majeur en 2020, selon Ela Innovation.

# Le pick-up Renault Alaskan pourra recevoir une caisse réfrigérée pour des applications spécifiques. Charge utile 1 tonne.

# Le hayon D Hollandia DH-LM.10 dispose désormais de bâtis en finition galvanisée, en standard. Disponibles à partir d'une commande de 5 hayons élévateurs minimum.

# Nouvel Iveco Eurocargo Distribution : Aérodynamique et lubrifiants spéciaux contribuent à réduire la conso. Les motorisations du Tector 5 développent 160 ch/680 Nm et 190 ch/700 Nm. Optimisés pour la ville, ces réglages délivrent leur couple maxi dès 1100 tr/min, une pousse. Retour du Natural Power gaz Tector 6 en 210 ch/750 Nm. LF



brèves

# chacun



**1000**  
 carrossiers  
 réparateurs

**60**  
 équipementiers

**80 000**  
 salariés

**200 000**  
 VUL-VI/an

© J. Y. Kerbrat

sera constituée de représentants du Ministère de l'Agriculture, du Cemafroid, de Transfrigoroute France, et de la section Température Dirigée de la FFC. A noter

une conférence FFC / UTAC sur l'harmonisation des rapports entre ces deux entités. •

*Propos recueillis par Pierre Besomi.*

## FROIDNEWS anime son 1<sup>er</sup> Cold Chain Social Club à NANTES

A l'occasion du salon Serbotel<sup>1</sup> (18/21 octobre 2015 à Nantes), FROIDNEWS donne rendez-vous aux professionnels de l'agro-alimentaire, de la grande distribution, des métiers de bouche et de leurs prestataires transport-logistique, mardi 20 octobre de 10h30 à 14h30. Objectif : offrir une tribune de qualité à la filière de la chaîne du froid en région Ouest-Bretagne. A la suite de cette rencontre, la rédaction produira un CAHIER SPÉCIAL RÉGION OUEST-BRETAGNE qui mettra en avant les spécificités professionnelles et les bonnes pratiques des principaux acteurs. 20 participants maxi, niveau Directions générale et marketing/commerciale. **Prix : 60 euros TTC, repas inclus. Renseignements et inscriptions : pierre.besomi@froid-news.com / Tél.: 06 11 84 13 47.** •

1. Rendez-vous incontournable des professionnels de la restauration, de l'hôtellerie et des métiers de bouche du Grand Ouest.
2. Cold Chain Social Club est un espace de réflexion stratégique, technique et opérationnel, proposé par FROIDNEWS en direct des régions. D'une durée limitée à 4 h, avec un débat suivi d'un déjeuner, il est ouvert à la grande distribution, aux chargeurs, distributeurs RHD, transporteurs-logisticiens, loueurs, constructeurs, carrossiers-constructeurs, fabricants de groupes frigo, etc. L'accès limité à 20 places, est réservé en priorité aux abonnés. Abonnement au magazine : P 3.

### Nouvel entrepôt frigorifique pour Agristo

Egemin Automation construit un entrepôt frigorifique automatisé pour le producteur belge de frites surgelées, Agristo. Le nouvel entrepôt de 44 m. de haut comptera 8 allées de transstockeurs contenant 24 000 palettes (17 000 t. de frites), sur 15 niveaux de stockage. L'entrepôt en forme de silo fournira le système intralogistique complet. Les élévateurs à palettes et les transstockeurs effectueront l'ensemble des opérations logistiques en provenance et en direction de l'entrepôt. Egemin assure également la fourniture et l'installation des systèmes logiciels. •



### 32 tonnes en distribution frigorifique

Les véhicules DAF CF équipés du moteur PX-7 (6,7 l / 283 ou 314 ch) sont désormais disponibles avec trois essieux dont un essieu fou simple de 7,5 t monté derrière l'essieu arrière de 13 t. Cette configuration permet d'augmenter la charge utile jusqu'à un poids roulant de 32 tonnes. Idéal pour les manœuvres fréquentes dans des espaces restreints. Disponibles avec les cabines Day Cab, Sleeper Cab et Space Cab. Boîte de vitesses AS Tronic 12 rapports en option. Mise en production début novembre. •



## brèves

**Lamberet accélère sa croissance**

Le carrossier investit dans son usine de Saint-Cyr/Menthon en recrutant 50 agents de production. Selon son dirigeant, Lamberet devient ainsi N°1 en France et N°3 en Europe en termes de capacité opérationnelle de production de véhicules frigorifiques. •

**Froid Routier Service ouvre à Rodez**

L'ouverture d'une nouvelle agence Carrier Transcold à Rodez (Sainte-Radegonde) renforce la position de Froid Routier Service dans le Midi. Dirigée par Olivier Vermot, cette PME régionale est spécialisée dans l'installation, la maintenance et le dépannage de véhicules frigorifiques toutes marques. Créée en 1997, la société compte aujourd'hui 6 agences, 22 techniciens, 6 assistantes, 15 véhicules ateliers et un service H 24. •

**Nouveau Chef des ventes  
Dhollandia France**

Benjamin Laugeois, est en charge de la gestion de la force de vente Hayons et Pièces au sein de DHOLLANDIA, composée de 16 commerciaux au niveau national. •

**TK'Blue donne dans le vert**

European TK'Blue Agency est une Agence de notation extra-financière de l'empreinte environnementale du transport qui analyse les choix et décisions des chargeurs et des transporteurs pour en mesurer très finement les impacts économiques et environnementaux globaux. L'Agence calcule le coût global des externalités négatives ainsi générées : pollution de l'air, changement climatique, particules, bruit, congestion, accidents, processus amont et aval. STAF est régulièrement suivi par cette organisation pilotée par Philippe Mangeard. •



Fierté de Renault Trucks, cette vitrine technologique signe le retour du constructeur au tout premier plan.

## DÉMONSTRATION

# Drive Tour 2015 Renault Trucks : la preuve par l'essai

3000 clients invités à La Valbonne et Monthléry. C'est le pari réussi de Renault Trucks et de son réseau.

**R**enouveau chez Renault Trucks. C'est ce qui ressort des témoignages recueillis lors des essais sur circuits organisés par le constructeur. FROIDNEWS a pu recueillir les commentaires de Jean-Claude Bailly, Président Renault Trucks Commercial France. Un nouveau président bien décidé à démontrer les qualités routières et les avantages distinctifs de la nouvelle

gamme Renault avec son réseau. « Le Drive Tour 2015 permet de faire tester nos véhicules - 17 au total - par nos invités. Il n'y a rien de mieux que la démonstration par des conducteurs professionnels référents de Renault Trucks, y compris à des personnes sans permis PL (Ndlr. Une première chez le constructeur), pour faire constater les multiples progrès de notre gamme. Nos invités ont sauté les nombreuses améliorations

**Retour d'expérience**

Kara Mendjel, Président de Staf, s'est déclaré très satisfait de la nouvelle gamme T 19-26 tonnes Distribution. « La cabine T est gigantesque avec ses 2,48 m de largeur, gage de confort et de moindre sinistralité. Elle est aussi large que la caisse ce qui améliore le Cx et réduit le risque d'accrochages en ville. L'empattement est adapté à la distribution avec un carrossage de presque 10 mètres, ce qui permet de charger jusqu'à 24 palettes. L'essieu directionnel introduit sur le marché depuis 2007 par Renault Trucks, apporte une grande aisance et une précision de conduite à nos chauffeurs. La 6e génération de boîte robotisée est supérieure à toutes celles des autres constructeurs, excepté Volvo. Le tunnel dans la cabine fait à peine 18 cm de hauteur, ce qui permet au conducteur de glisser aisément sur le siège passager pour vérifier que le véhicule peut passer dans certaines manœuvres délicates sans arracher un morceau du camion. Toutes ces qualités contribuent à l'optimisation de notre vitesse commerciale. »





(De g. à d.) : Jean-Claude Bailly, Président Renault Trucks Commercial France, Kara Mendjel, Président de STAF, Bruno Faradji, Directeur Renault Trucks Center et Philippe Gorjux, récemment nommé Directeur commercial France de Renault Trucks.

qui ont été apportées en 2 ans, en particulier en termes de confort de la cabine et de manoeuvrabilité. Ils ont apprécié les avancées technologiques mises à disposition des opérateurs pour améliorer leur productivité. Renault Trucks offre désormais une gamme performante qui va nous permettre de retrouver la position forte de leader comme il y a une certaine époque. Nous avons aussi besoin d'améliorer les standards qualitatifs qui nous permettent d'être plus compétitifs en termes d'image. A cet égard, nos



La réorganisation complète de Renault Trucks vise aussi à faire progresser Clovis Location sur le marché Distribution qui dispose d'une offre complète tous tonnages.



Raymond Auneau, groupe Pomona. Au guidon de motos de collection comme de ce porteur Distribution, le même sourire des amateurs de belles mécaniques.

chauffeurs sont de plus en plus fiers de leur tracteur T, ils en parlent sur les aires de repos entre collègues, car la technologie et l'image sont désormais au même niveau que celles des concurrents. Enfin, nous

avons obtenu des gains de consommation de 5% sur l'ensemble de notre parc suivi avec OptiFleet en Euro 6. C'est aussi le bénéfice de notre programme de formation à la conduite. » •

« La nouvelle gamme T 19-26 tonnes Distribution est au 'top' du marché. »  
Kara Mendjel, Président de Staf.

## Systemes de stockage à forte densité

Grace à ses 78 années d'expérience et de constante évolution de ses produits, STORAX possède une grande diversité de solutions de stockage.

En pariant fortement sur l'internationalisation STORAX propose aujourd'hui ses systemes de stockage avancés à travers le monde.

STORAX n'a de cesse, d'innover et d'approfondir ses connaissances dans un secteur d'activité pour proposer à ses futurs partenaires des solutions appropriées.

Depuis 78 ans, nous élargissons les horizons! Existe-il un meilleur motif de fierté ?



■ Autoportant ■ Palettier mobile ■ Rayonnage ■ Satellite Ranger ■ Plateforme

**STORAX** Engineered Storage Solutions



[www.storaxsolutions.com](http://www.storaxsolutions.com)

ELEVATE YOUR BUSINESS

LIVRAISONS URBAINES

# Transgourmet choisit le rideau SmartOpen-C

Transgourmet France aura pris livraison, d'ici à décembre 2015, de 60 camions équipés du SmartOpen-C produit par Chereau.

Le SmartOpen-C rend compatible un système de fermeture à rideau avec une cloison longitudinale.

**C**e rideau isotherme classe C automatique intégré facilite le métier de la distribution sous température dirigée. La manipulation en une impulsion rapide dure 10 secondes. Originalité ? Le logement de porte au-dessus de la carrosserie. « Ce produit très innovant va largement contribuer au renouvellement de notre flotte de véhicules prévu pour l'année 2015 », confie, Bruno Scoarnec, Responsable Transport National. « Le SmartOpen-C fait suite à des travaux de réflexion et une demande qui date d'environ 5 ans,

Le rideau isotherme SmartOpen-C constitue un avantage concurrentiel malgré le surcoût.



pour rendre compatible un système de fermeture à rideau avec une cloison longitudinale ». L'objectif de

Transgourmet était l'amélioration significative de l'ergonomie d'ouverture des carrosseries afin

PARTENARIAT

## 32 Renault T pour Jacky Perrenot



Jacky Perrenot, Président-fondateur du Groupe Zamenhof (à g.) avec Bruno Blin, Président de Renault Trucks entourent le Renault Trucks Euro 6 élu Camion international de l'année 2015.

« Il était important pour notre société d'acquiescer des véhicules fabriqués en France et plus particulièrement à Bourg-en-Bresse. Ils sont d'ailleurs attribués à La Flèche Bressane, filiale récente du groupe », explique Jacky Perrenot. « De plus, notre politique de renouvellement permanent de la flotte (moins de 3 ans d'âge moyen), le souci de notre impact environ-

nemental et notre RSE volontariste ont conforté notre décision d'achat. » Jacky Perrenot a choisi d'équiper ses tracteurs (460 ch) du pack Fuel Eco : inhibition du mode power, eco cruise control avec mode roue libre contrôlée Optiroll, compresseur d'air débrayable, pompe de direction à débit variable et arrêt moteur automatique. •

4000  
collaborateurs

70  
sites en France  
et à l'international

3500  
cartes grises  
moteur

600 M€  
de chiffres  
d'affaires

tweetos Suivez-nous sur #froidnews



# Frappa Services Lyon met à disposition des semi-remorques frigorifiques relais pour les réparations en carrosserie, à Vaulx-en-Velin.

# Le salon Avenir Logistique concerne les entreprises du Grand Sud-Ouest qui boudent les salons parisiens. 20/22 octobre 2015. Parc des Expositions de Toulouse. [www.salon-avenir-logistique.com](http://www.salon-avenir-logistique.com)

# Sanden Environmental Solutions lance son site internet afin de promouvoir sa Technologie CO<sub>2</sub> en Europe. [www.sanden-es.com](http://www.sanden-es.com)



## brèves



Transgourmet France regroupe les enseignes : Transgourmet, Transgourmet Fruits & Légumes, Transgourmet Seafood, Transgourmet Export et Eurocash.

d'éviter des troubles physiques aux opérateurs (jusqu'à 20 points de livraison). Le second objectif est d'améliorer la maîtrise de la chaîne du froid en diminuant très sensiblement les temps d'ouverture de portes et les déperditions de froid. Le rideau d'air intelligent AirShutter-C a d'ailleurs été associé dans cette optique. Transgourmet a particulièrement apprécié le système exclusif anti-enfermement, et surtout l'aspect maintenance : accès rapide à la motorisation protégée en partie externe, qualité et robustesse des composants avec tablier, système de guidage et d'entraînement. Les essais de véhicules en exploitation ont

débuté cet été à Bordeaux et Nantes avec une température extérieure frôlant les 40°C. Les premiers résultats sont extrêmement encourageants car les températures de consigne sont mieux respectées malgré les ouvertures fréquentes et la chaleur extrême. SmartOpen-C permet d'ouvrir et de fermer le véhicule à chaque palette, roll ou colis. Pour le transporteur, le gain est immédiat en termes de qualité de prestation, de nombre de clients servis par tournée, de consommation d'énergie pour produire le froid et donc de rejet de CO<sub>2</sub>. Enfin, le ressenti conducteur est très positif avec une facilité d'utilisation inégalée. •

## POLITIQUE

**Alain Juppé en campagne**

Le candidat à la primaire des Républicains a rencontré Philippe Antoine, entouré d'autres transporteurs régionaux (Jean-François Raud, Guillaume Ageneau, Daniel Richou), au Cormier, dans une agence Antoine Distribution.

Les chefs d'entreprise ont évoqué les difficultés de recrutement, l'assistantat social qui favorise la posture de chômeur plutôt que le travail. Alain Juppé a promis un choc de confiance sorti d'une réforme du contrat et du Code du travail. •

**Arla Foods signe STEF**

© Clam d'oeil - Guillaume Grandin.

Jean-Dominique Castellani (à g.), Managing Director Arla Foods en France (2<sup>e</sup> plus grand groupe laitier d'Europe) a signé avec Serge Capitaine, DG délégué STEF un nouveau contrat de transport et de prestations logistiques dédié aux produits alimentaires frais (+2°C / +4°C). Chaque année, ce sont 15 000 tonnes de marchandises (fromage, beurre et crème) et plus de 500 destinataires qui seront livrés en France.

**Dhollandia voit loin**

© Stéphane Dévé

300 invités ont témoigné leur intérêt pour l'entreprise développée par Marc Gamblin, à l'occasion de l'inauguration du nouveau siège social dédié à la satisfaction client. Soutenu par la Mairie de Nanterre, Dhollandia s'est associé à la société Gamblin Déménagements et à la blanchisserie Elis pour reconquérir une friche industrielle de 31 400m<sup>2</sup> desservie par l'A86. •

**Fraikin élit Renault Trucks**

Renault Trucks a été élu Meilleur fournisseur de l'année 2015 par le Groupe Fraikin. Après une enquête interne détaillée menée auprès de cinquante collaborateurs, la qualité de sa relation-client et le respect de ses engagements ont notamment permis à Renault Trucks de se démarquer face à 23 fournisseurs de châssis ou d'équipement. Renault Trucks pèse 10% du parc du loueur. •

Le potentiel de réchauffement global (PRG ou GWP) du R-452A est inférieur de 50 % à celui du fluide frigorigène actuel.



Le faible niveau sonore du groupe SLXe Whisper Pro Silent certifié PIEK est obtenu avec un traitement acoustique spécialement conçu pour réduire la création d'énergie sonore et la retenir à la source : résultats, moins de 60 dB(A) dans un rayon de 7,5 m.



## Thermo King lance son label EcoWise

La réduction des émissions de CO<sub>2</sub> de 50 % en 2020 mobilise le groupe industriel Ingersoll Rand qui a investi 500 millions de dollars dans cet objectif. Son label EcoWise soutient la réduction du Potentiel de Réchauffement Global (GWP).

**L**es nouveaux groupes pour semi-remorques SLXe sont les premiers produits de la gamme EcoWise. Ingersoll Rand a créé ce label

pour ses produits à base de fluide frigorigène, destinés à un usage industriel ou à la régulation de la température. Ils sont conçus pour réduire l'impact des pro-

duits sur l'environnement grâce à la nouvelle génération de fluide frigorigène DuPont Opteon® XP44 (R-452A) à faible potentiel de réchauffement global, et pour garantir une efficacité de fonctionnement élevée. Thermo King répond ainsi à la législation FGaz qui exige des fabricants la réduction du GWP des matériels mis sur le marché. Avec Dupont, Thermo King a développé le

### ZONES PIEK

## Avantage concurrentiel

SLXe Whisper Pro Silent certifié PIEK est la seule solution monobloc en multi-températures utilisée pour les livraisons en zone urbaine (le protocole PIEK s'applique de 23h00 à 7h00). Elle bénéficie de la géolocalisation en approche zone silence qui déclenche automatiquement le mode du groupe en petite vitesse et réduction sonore à l'approche

du point de livraison. En option, le groupe peut se couper automatiquement à l'ouverture des portes avec des contacteurs. L'offre SLXe Whisper Pro 300 dispose d'une capacité de production de froid rapide pour recharger la semi ou le fourgon en froid (16 000 W), soit 5% de plus qu'un groupe SLXe 300 non Whisper Pro utilisé pour de la ligne. •

tweetos

Suivez-nous sur #froidnews



# Thermo King sera présent à Solutrans Hall 5T124.

# Les échangeurs de condenseur à micro-canaux permettent une charge de fluide frigorigène moins importante, diminuant les risques de fuite.

**900**  
concessionnaires  
dans le monde

**8**  
sites  
de fabrication

**3**  
centres d'excellence

**1400**  
techniciens

**9**  
concessionnaires  
exclusifs  
indépendants  
en France H24  
certifiés Cemafruid  
et ATP

Thermo King



## brèves



Yoann Kervern, Responsable des ventes France Nord, Roland Duquesne, Directeur Grands Comptes EMEA et Laurent Debias, Responsable de gamme ont présenté le label Ecowise.

en 2016, ce sera au tour des 'poulie-moteur'. « Bien sûr, l'industrie tend vers la réduction du GWP avec les moyens technologiques disponibles en l'état actuel de la Connaissance et financièrement accessibles par les clients », commente Roland Duquesne, Directeur comptes stratégiques EMEA. « En France, la taxe sur l'achat du fluide frigorigène n'est pas encore votée. Pour les transporteurs, choisir les groupes frigorifiques dotés du R-452 A, c'est anticiper l'avenir, satisfaire les chargeurs et la GD, et avoir une meilleure valeur résiduelle. Le niveau d'acceptation de la filière est très élevé et le mouvement est tel que la double gamme 404 et 452 va probablement s'orienter vers le seul R-452 A. Ajoutons également que le gain de poids du groupe pour semi-remorques offre 15 kg de charge commerciale supplémentaire. Certes, le R-452 A est 3 fois plus cher que le R-404 A pour le moment mais il représente un gain pour l'exploitant quand il devra rétrofitter les groupes en 2020 encore équipés du R-404 A. » Tout groupe au R-404 A peut être mis à niveau avec du R-452 A sans attendre, mais attention aux coûts. •

R-452 A et affirmer diviser par 2 le GWP, dès 2015 :

- 1 kg de fluide R-404 A rejeté dans l'air = 3943 kg de CO<sub>2</sub>.
- 1 kg R-452 A rejeté dans l'air = 1940 kg de CO<sub>2</sub>.

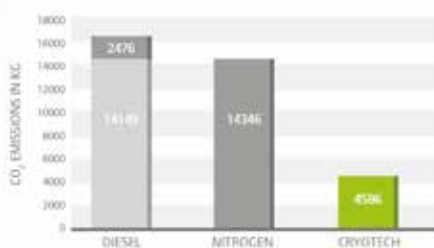
Classifié HFO (comme les climatisations des véhicules récents), le R-452 A équipe tous les groupes Thermo King pour semi-remorques. Les porteurs en seront équipés au second semestre, et

### LIVRAISONS URBAINES

## La cryogénie de jour comme de nuit

Les multiples ouvertures de portes en tournée sollicitent de façon extrême les systèmes de réfrigération. La puissance frigorifique CryoTech de Thermo King permet une récupération de température quatre fois plus rapide qu'avec un système classique. De plus, l'empreinte environnementale est réduite et le niveau sonore est inférieur à 60 dB(A). •

AVERAGE ANNUAL CO<sub>2</sub> EMISSIONS FROM TRUCK UNIT OPERATION



■ Emissions per year from production of fuel in kg of CO<sub>2</sub>  
 ■ Emissions per year from operation in kg of CO<sub>2</sub>  
 ■ CryoTech emissions per year from production of fuel in kg of CO<sub>2</sub>

### Livraison urbaine

Le groupe V-800 MAX Spectrum poulie moteur offre une flexibilité accrue pour le transport multi-températures en distribution urbaine (camions jusqu'à 12 t. de PTAC). Comprenant des groupes bi-blocs conçus pour les carrosserie à deux compartiments, cette nouvelle série permet de transporter des denrées en frais, congelés ou chauffés. Le V-800 MAX Spectrum est doté du contrôleur Direct Smart Reefer qui intègre la technologie la plus récente en termes de température connectée dans la gamme de poulie-moteur Thermo King.

### Transport 1<sup>ère</sup> classe de fruits et légumes



EFR Méditerranée, concessionnaire Thermo King à Avignon, s'est vu confier par Nicolas Veray (Transports Veray à Châteaurenard, 52 véhicules), l'installation d'un groupe frigorifique UT-800 installé sur le porteur. De plus, un groupe SLXe 100-30 a été monté sur la remorque. Ce montage permet de conserver une hauteur utile supérieure à 2,60m pour une hauteur hors-tout inférieure à 4m. Hormis le gain de hauteur de chargement, cette solution cabine haute apporte un confort au chauffeur. Aucune découpe de la cabine n'est nécessaire. En outre, cette disposition procure une moindre prise au vent (baisse de la consommation de carburant).

### FLUIDES FRIGORIGÈNES

## Succès du R-452A

Au cours du premier semestre, Thermo King avait déjà vendu en Europe plus de 500 groupes frigorifiques SLXe. Cette solution pour semi-remorques est compatible avec le R-452A, nouvelle génération de fluide frigorigène à faible potentiel

de réchauffement global. « Thermo King est le premier fabricant à introduire le fluide frigorigène R-452A dans le secteur du transport à température contrôlée. Nous sommes ravis de voir que la filière répond positivement à notre engagement à réduire les émissions de GES », a déclaré Karin De Bondt, Vice-présidente, Thermo King EMEA. •

DISTRIBUTION

# Lamberet équipe Jammet à Lyon



## Propres et sur-mesure

Renault Trucks fournit les châssis, par l'intermédiaire du franchisé **Laudate Clovis Location de Lyon** dont le contrat flexible s'adapte aux besoins des transports Jammet, lors de pics d'activité. Les véhicules Renault Trucks D 19 Wide 280 ch et des D 13 MED en 240 ch, sont optimisés pour les livraisons urbaines et régionales, à boîte robotisée couplée à un arrêt moteur 3 mn. Pour le bien-être des chauffeurs : siège conducteur confort, climatisation et radio Bluetooth.

Le groupe Jammet a confié la réalisation de sa nouvelle flotte de porteurs frigorifiques à Lamberet, avec des caisses « Heavy-Duty CX System » de dernière génération.

**C**e groupage et la distribution de produits alimentaires frais et surgelés forment le cœur d'activité des transports Jammet. Avec 220 véhicules répartis dans 6 agences desservant 53 départements, le groupe familial assiste plus de 800 clients au profil très varié comme, entre autres, Yoplait, Aoste, Sodebo, Fleury Michon, etc. Dans ce contexte, le renouvellement de la flotte de porteurs s'inscrit dans la dynamique du groupe qui mettra en service, cet automne, une nouvelle plate-

forme logistique ultra-moderne à Heyrieux. « En tant que messenger du froid, nous avons fait le choix d'un matériel innovant répondant à nos besoins quotidiens. Le cadre arrière est parfaitement adapté à la distribution intensive chez nos clients », souligne Xavier Hymbert, Directeur Technique. Les caisses frigorifiques dédiées aux transports Jammet bénéficient des technologies issues des semi-remorques de la marque : matériaux composites, métallerie mécano-boulonnée, assemblage robotisé. Pour assurer fiabilité et

MASSIFICATION

## “Un camion, une rue”

Urbismart propose un moteur d'optimisation dynamique qui permet de planifier et d'ordonner les tâches en prenant en compte des règles, des contraintes d'ordres de transport et des aléas en temps réel, sans prévisions de volumes. Le raisonnement s'appuie sur la massification et le cross-canal, privilégiant de nouvelles plates-formes régionales périurbaines dans une



Jean-Paul Rival, Michel Rascol, Pierre Orsatelli, et Thierry Bruneau, fondateurs d'Urbismart.

logique de mutualisation poussée, et par typologie de lieux de

livraison. En test à Bordeaux depuis septembre. •

tweetos Suivez-nous sur #froidnews



# DAF EcoDrive Challenge a démontré les performances de la chaîne cinématique DAF, associée à la rigueur de 35 conducteurs (groupements Astre, Evolutrans, Flo et Tred Union).

# Petit Forestier ouvre une agence à Faro (Portugal), répondant aux pics d'activité de la période estivale.

# Le nouveau plafonnier 3 LEDs Irizium 500 IR de Pommier est pourvu d'une nouvelle fonction de détection de mouvement pilotée par un capteur infrarouge totalement encastré et sécurisé.



## brèves

En prévision de l'ouverture de sa nouvelle plate-forme logistique à Heyrieux, Jammet s'équipe de 5 porteurs 'propres'.



longévité en exploitation intensive, la zone de chargement est adaptée : plancher aluminium, plinthes renforcées et cadre arrière HD inox triple épaisseur garantissent la résistance à l'usure et aux mises à quai. Les arrêts de portes brevetés EDL (Easy Door-Lock), les plafonniers LED haute luminosité et les joints de portes téflonnés assurent l'ergonomie au quotidien. Ces porteurs s'adaptent à tous les formats de mission grâce à leur groupe mul-

ti-température associé à deux demi-cloisons solidaires. Le concept « Easy-Maintenance » Lamberet présente, entre autres, des panneaux composites réparables en une journée en cas de choc, des CX Profils avant intégrant le système de feux pour un temps de maintenance réduit, des crémones de portes intégrées échangeables en 30 minutes et un cadre boulonné ne nécessitant pas de soudures. •

## TRANSITION ÉNERGÉTIQUE À RUNGIS **Cofely-Axima Réfrigération ne laisse pas de glace**



rateur de coulis de glace de taille industrielle (nommé aux trophées de l'innovation CFIA 2015), en vue d'une qualification de performance et réalisation de tests in situ chez un industriel. Les coulis de glace offrent des performances de stockage d'énergie frigorifique (ISO 50001) multiplié par 4, énergie de pompage divisée par 4, et coefficient d'échange des frigorifères augmenté de 25%. •

\*Association Nationale des Industries Alimentaires.

La transition énergétique et environnementale, source de compétitivité pour les IAA, thème de la Journée Sectorielle Industrie de l'Agroalimentaire qui s'est déroulée à Rungis, en partenariat avec Engie et l'Ania\*. En vedette, Cofely-Axima Réfrigération présentait un générateur de coulis de glace de taille industrielle (nommé aux trophées de l'innovation CFIA 2015), en vue d'une qualification de performance et réalisation de tests in situ chez un industriel. Les coulis de glace offrent des performances de stockage d'énergie frigorifique (ISO 50001) multiplié par 4, énergie de pompage divisée par 4, et coefficient d'échange des frigorifères augmenté de 25%. •

### Frappa se montre en Renault



clients Distribution ont pu (re)découvrir l'offre Cryofridge Silencio de Frappa. •

Lors du Drive Tour 2015, Renault Trucks a invité ses clients à tester l'ensemble de sa nouvelle gamme de services comme Optifuel Solutions. Les

### Promotion chez Star's Service

L'Université d'Entreprise de Star's Service a permis à 12 salariés d'obtenir le titre professionnel *Manager d'Univers Marchand*, délivré par le Groupe IGS Formation Continue. Equivalent à un Bac + 2, reconnu au RNCP, ce titre valide les acquis professionnels. •

### OK Trucks, c'est parti !



Assurer la fiabilité des véhicules proposés, la certitude de leur origine et la transparence de leurs documents, assurent Thierry Kilidjean, DG Délégué Iveco France et Miguel Gonzalez, Directeur VO. •

Le nouveau centre d'excellence Occasion OK TRUCKS de Corbas officialise le lancement national du label. Objectif ?

### Petit Forestier, partenaire gagnant



La France remporte le titre de Meilleur traiteur de réception du monde à la 4e finale de l'International Catering Cup 2015, organisée par la Confédération Nationale des Charcutiers Traiteurs et Traiteurs. Petit Forestier a fourni les véhicules frigorifiques nécessaires pour assurer une logistique optimale aux équipes de traiteurs professionnels de 12 pays. •

### Meyer Logistik en E-Force chez Rewe

Le logisticien d'outre-Rhin a choisi Iveco E-Force électrique (300 kW) pour livrer les magasins du distributeur allemand. •

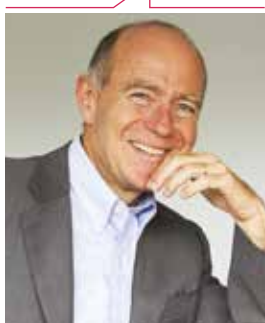


CROISSANCE EXTERNE

# Le capital humain au cœur de **GT Location**

Performance, agilité, professionnalisme. Et surtout respect des Hommes. C'est le crédo de Michel Sarrat, Président de GT Location, qui fonde sa croissance sur les richesses humaines de ses collaborateurs.

« Nous utilisons 12 Iveco GNC pour Samada. Et nous allons accompagner Saint-Gobain, pour livrer dans Paris en non diesel, en 2017. »  
Michel Sarrat.



**L**a feuille de route de GT Location peut se résumer par : « En avant toute ! ».

Le groupe vient d'investir 19 millions d'€ en véhicules démontrant une capacité d'autofinancement de 15 millions € (épargne disponible). Outre les activités de transport liées à Michelin qui sont en croissance, le secteur du transport de produits alimentaires bénéficie d'une conjoncture plus favorable. De plus, l'intégration d'Ascensio, en PACA, a stimulé l'activité Distribution tandis que l'accord avec Coop



En livraison pour Transgourmet.

**1600**  
salariés

**140**  
sites  
(y compris chez des clients)

Atlantique constitue un nouveau gisement prometteur. Dans un environnement économique et compliqué en pleine mutation et en proie à l'instabilité, le président fait de l'agilité son cheval de bataille.

Automne 2014, GT Location reprenait le fond de commerce d'Ascensio à Aix-en-Provence, étape importante de la marche en avant du groupe avec l'intégration d'une centaine de collaborateurs supplémentaires (90 cartes grises). « La reprise d'Ascensio a démontré notre capacité à intégrer

une grosse équipe en 24H pour maintenir le service », insiste Michel Sarrat. « 80 conducteurs ont ainsi été formés à nos méthodes par nos équipes dépêchées en PACA. » Par ailleurs, le nouveau client Coop Atlantique démontre la culture de reprise d'équipes, désormais reconnue par la filière. « Cet aspect a pesé dans le choix d'externalisation de la prestation transport auprès de GT Location qui est donc indirectement impliquée dans la logistique de Système U », a souligné Michel Sarrat.

Enfin, la GED (Gestion électronique de documents), le télétravail et le challenge interne de juin 2015 (qui réunissait les conducteurs et leur famille) sont des initiatives directement inspirées par des « salariés impliqués ». •

Pierre Besomi.

Michel Sarrat est très attaché au fait d'impliquer les collaborateurs pour passer de l'étape d'une idée à un projet par le filtre de la confrontation positive. Exemple d'idée-projet de l'équipe GT Location Nord : l'intégration d'une échelle sous le hayon pour accéder à une caisse mobile (en cours de brevet).

## agenda FROIDNEWS

**WORLD CLASS LOGISTICS - 15 DÉCEMBRE 2015 À PARIS (COEUR DÉFENSE).**

[www.logistique-internationale.com](http://www.logistique-internationale.com)

L'événement de la logistique France/Europe/Monde et du Supply Chain Management.

**VALUE CHAIN SOFTWARE - 10 MARS 2016 PARIS (MAISON DE LA MUTUALITE).**

[www.logiciel-supply-chain.com](http://www.logiciel-supply-chain.com)

L'événement IT des applications et des outils pour la performance de la chaîne logistique.

**RETAIL CHAIN - 12 AVRIL 2016 PARIS**

(COEUR DÉFENSE). [www.retail-chain.fr](http://www.retail-chain.fr)

L'événement de la Supply Chain de la distribution spécialisée et du e-commerce.

**LOGISTIAA - 7 JUIN 2016 PARIS**

(COEUR DÉFENSE).

[www.logistique-agroalimentaire.com](http://www.logistique-agroalimentaire.com)

L'événement des opérations d'approvisionnement, de stockage et d'expédition des produits alimentaires.

**VALU.E CHAIN PHARMA - JUIN 2017 PARIS (COEUR DÉFENSE).**

[www.logistique-sante.com](http://www.logistique-sante.com)

L'événement de la performance de la Supply Chain étendue des activités pharmaceutiques et de santé.



Fraikin vous propose une large gamme de véhicules et une solution adéquate :  
**location de 1 jour à 84 mois**, gestion de flotte, rachat de parc...

Pour vos besoins en véhicules frigorifiques,

# LOUEZ Fraikin



## Louer Fraikin Froid c'est :

- Un contrat de location tout compris,
- Un service d'assistance 24h/24 dédié aux véhicules frigorifiques,
- Une flotte qui répond à vos besoins ponctuels et saisonniers,
- L'entretien et la réparation des véhicules,
- Un réseau d'agences à proximité des MIN/MIR de France,
- 21 centres de tests habilités par le CEMAFROID partout en France.



Contactez-nous au

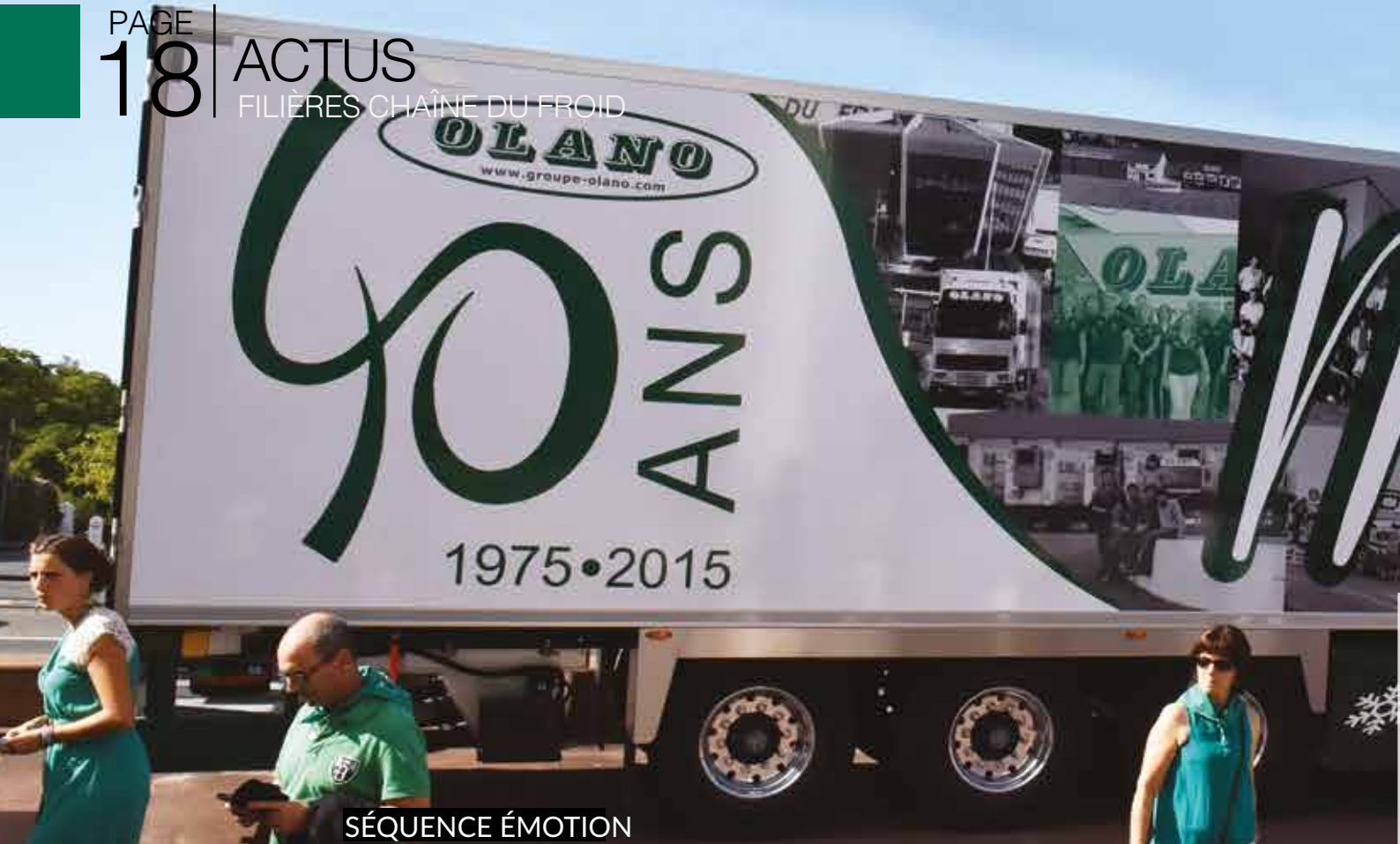
**N° Indigo 0820 06 15 15**

0,12 € TTC / MIN

## Fraikin

[www.fraikin.fr](http://www.fraikin.fr)





SÉQUENCE ÉMOTION

# Melisker !\*

**1600**  
collaborateurs.

\* Traduction sur la remorque.

**800**  
véhicules  
renouvelés du  
quart / an.

**300 m €**  
de C.A.

**700 000 m<sup>3</sup>**  
d'entrepôts  
frigorifiques

Piqués au vert, un millier de supporters ont pimenté l'événement du froid. Quand les poids lourds du transport routier versent leur petite larme d'émotion à la grand-messe des 40 ans d'Olano, ça vous prend aux tripes. Beaucoup de poésie dans ce monde de chair et d'acier.

**M**agique, la ferveur, l'émotion et le partage étaient au rendez-vous de la célébration des 40 ans d'Olano dans le fief de la réussite du groupe. Ils étaient tous réunis, les enfants de la famille, les amis, les collaborateurs, les fournisseurs, des sans grades et des patrons côtés en bourse. Je ne connaissais pas bien le petit coin de paradis où les Olano sont nichés. Le caractère trempé des Olano ne serait-il pas forgé par le souffle exceptionnel du Pays Basque ?

## Passage de témoin

Sandra et Jean-Michel Olano portent la responsabilité de poursuivre l'oeuvre de leurs parents (car derrière la réussite de tout homme se cache une femme). Leur terrain de jeu ? Le marché mondial avec une présence sur les lieux de production, Europe du sud, Maroc et Amérique du sud, d'amont en aval avec une maîtrise inflexible de la gestion logistique. Depuis 1975, la réussite du groupe Olano est l'oeuvre d'un Homme d'exception (et de ses équipes), parti



Pas sectaires les Basques, avec un groupe gitan pour endiabler les invités jusqu'au bout de la nuit.



Les équipes de Sandra et Jean-Michel Olano ont été longuement et très chaleureusement mises à l'honneur.





### Makhila

Beaucoup de belles récompenses : Nicolas Olano a remis la traditionnelle makhila, fabriquée à Larressore, le traditionnel bâton de berger aux pouvoirs de protection.

- Daniel Ferre (LEADER PRICE)
- Francis Lemor (STEF)
- Franck Riboud (DANONE)
- Jean-Claude Forestier (LE PETIT FORESTIER)
- Gautier Mulliez (BONDUELLE)
- Jean-Claude Visinoni (BONCOLAC)
- Yves Moine (PICARD)
- Jean-Philippe Mazet (CARREFOUR)
- Laurent Covet (LINDT)
- Olivier Chasseloup (MARTIN BROWER)
- Laurent Dalgrande (LFO - YEO)
- Jacques Deronzier (BRAKE France)
- Antonio Franca (LACTOGAL)
- Didier Gradel (Mc CAIN)
- Patrick Le Foll (FIPSO)



Physique et puissant comme les hommes forgés à la rudesse d'antan, on retrouve l'ADN de l'Euskadi dans ce fantassin du transport frigorifique, aux côtés de Madame Olano dans la belle église de Luz.



de rien, comme bon nombre de transporteurs des 30 glorieuses. Dès 1980, Nicolas développe le transport de la marée vers Rungis, Boulogne et Sète au départ du port de Saint-Jean-de-Luz. A raison de 230 000 km par an, le forçat du bitume fait la navette à Rungis en 24H. Le surgelé marquera l'essor de l'entreprise au tournant des années 80, puis ce sera la croissance externe et l'ouverture du marché européen. Et avec un visa pour le Maroc. •

Pierre Besomi.



Quand la couvée de loirs de Nicolas affiche « I love Papi » sur les T-shirts, les femmes sortent leur mouchoir.

MAM était de la partie, plus tonique et brillante que jamais.



Cortège de La Neska Tamborrada de l'église jusqu'au port de Saint-Jean-de-Luz.



COUPS DE TONNERRE EN BRETAGNE

# 4 questions à Emmanuel Descloux, Directeur de Combiwest

Emmanuel Descloux jette un pavé dans le sillon ferroviaire de la galaxie SNCF et de syndicats entrés en résistance qui refont la bataille du rail à l'envers.

« Aujourd'hui  
92% de nos  
trains arrivent  
avec moins d'une  
heure de retard ! »



**Quelles sont les problématiques actuelles de Combiwest et d'une manière générale du transport combiné ?**

**Emmanuel Descloux :** Le fond du problème reste une histoire de sillons et d'adéquation des horaires qui nous sont accordés avec les plannings des transporteurs et des clients de la grande distribution. Dans notre métier, la qualité des sillons (entre un point de départ et d'arrivée, un parcours et des horaires correspondants) est primordiale. Dans le « frais », les livraisons se font le matin. Or SNCF Réseau nous impose des horaires non compatibles avec ceux des

donneurs d'ordre. Les transporteurs routiers subissent des immobilisations et n'arrivent plus à assurer leurs rotations dans les délais. On perd alors des parts de marché car le combiné n'est plus concurrentiel par rapport à la route ! Je ne m'étendrai pas sur les actes de sabotage (vol de lanternes de queue, ndlr.) ou les plages de travaux programmées sur les voies, et non utilisées, qui peuvent compliquer encore plus la tâche...

**Quelle est l'origine de cette situation ?**

**Emmanuel Descloux :** Un désintérêt général pour le fret ferroviaire ! N'oublions pas que le fret arrive en 4<sup>e</sup> priorité pour la SNCF après le TGV, le TER et les travaux. Il ne reste après cela que





**Le transport combiné constitue une alternative au tout routier : moins de camions en mouvement, moins de pollution, moins de sinistralité. Hélas ! le corporatisme des syndicats de cheminots et la malveillance de certains, freinent l'essor de cette solution de transport optimisé. Quelle gabegie !**

peu de créneaux horaires pour nos navettes. On peut s'interroger d'une manière générale sur l'intérêt de la SNCF pour le fret alors qu'elle privilégie des filiales plus rentables à l'image des récents investissements de Geodis dans l'Américain OHL. Enfin certains membres « historiques » de SNCF voient d'un mauvais œil l'ouverture du marché à la concurrence et entravent la libre circulation des trains jugés concurrents.

#### **Quelles solutions ou perspectives s'offrent à vous ?**

**Emmanuel Descloux :** Faire évoluer les mentalités de l'ensemble des acteurs. Ce qui nous pénalise le plus reste l'attribution des

sillons. La grande distribution pourrait adapter ses process logistiques pour mieux répondre aux contraintes horaires du transport combiné. Certains y arrivent bien et rappelons que ce mode de transport permet d'économiser une tonne de CO<sub>2</sub> tous les 10 000 km. En 2014, Combiwest a ainsi permis d'économiser 30 000 tonnes de CO<sub>2</sub> à ses clients.

#### **Que souhaitez-vous dire aux entreprises de la filière du transport frigorifique ?**

**Emmanuel Descloux :** D'abord les rassurer ! Sur notre maîtrise et notre savoir-faire en matière de transport sous température dirigée. Nous disposons de caisses

frigorifiques capables de conserver la température jusqu'à 72 heures. Des procédures garantissent la non rupture de la chaîne du froid. Les rassurer aussi sur la qualité de notre gestion et du suivi des wagons et des marchandises. Aujourd'hui 92% de nos trains arrivent avec moins d'une heure de retard ! Nous avons la confiance de nos clients réguliers ce qui nous permet, par exemple, de remplir à 90 % les 500 trains annuels entre Lyon et Vénissieux. Combiwest continue à se développer avec notamment un projet de ligne à depuis Morlaix, en attente de l'obtention de sillons. •

**Propos recueillis  
par Renaud Chasle**

STOCKAGE

# Condigel ose le palettier mobile Storax avec AGV\*

Première en France, la construction au Port du Havre d'une chambre froide 100% automatisée avec AGV\* de 11 000 places palettes.



Storax répond aux exigences techniques et structurelles du stockage en chambres froides.

« **N**otre client Condigel avait besoin d'augmenter ses capacités palettes en chambre froide à -25°C, et surtout sa productivité », commente Francisco Vinals, Directeur gé-

néral de Storax. « Après une dizaine d'installations en Powerpack standard, notre client a opté pour une solution 100% automatisée dans le but de stocker des produits surgelés. » Storax a proposé une solution innovante, le palettier mobile avec AGV. En tant que maître d'ouvrage, et aussi en endossant le rôle de maître d'œuvre, Condigel a eu l'audace de réaliser la toute première chambre froide en France qui combine du rayonnage mobile Powerpack avec des chariots AGV de type tri-directionnel. « Storax a su répondre aux exigences techniques et structurelles qu'imposait notre projet. C'est tout naturellement et fort d'un partenariat de plus de 15 ans que Condigel a réalisé cette chambre froide avec le concours de Storax », commente Yann Wilhem, chez Condigel. Densité de stockage maximum avec allées de chargement très étroites, stockage en grande hauteur, automatisation à 100 % et accès direct à toutes les références constituent les principaux avantages de cette solution. •

\* AGV : Automated Guided Vehicle.

**16** Rayonnages mobiles répartis en 3 zones.

**41** Longueur en mètres des rayonnages mobiles.

**7** Nombre de niveaux mobiles.

**14** Hauteur dernier niveau en mètres.



## Lab'express de JRI

Ce premier laboratoire de métrologie itinérant est accrédité Cofrac en Europe. Il se déplace chez le client pour réaliser différentes prestations métrologiques simultanément. Le Lab'express bénéficie des mêmes installations que celles

du laboratoire fixe (bains, bancs de calibrage, étalons, etc.), ainsi que des conditions d'ambiance stables et maîtrisées. A son bord, le métrologue peut étalonner, selon JRI, jusqu'à 45 sondes en 3 points de mesure, en une journée. •





# DAF ADVANCED SECURITY PLUS DE SÉCURITÉ, PLUS D'ÉCONOMIE

**Équipez-vous du véhicule le plus sûr de sa génération !**

DAF vous propose un tracteur XF 510 ch Super Space Cab en version ADVANCED SECURITY équipé dès aujourd'hui des dernières innovations en matière de sécurité qui seront obligatoires en 2018.

Ce modèle XF vous fait aussi économiser jusqu'à 5% de carburant.

Avec ses contrats d'entretien-réparation et d'assurance inclus, DAF ADVANCED SECURITY est l'offre la plus complète du marché.

à partir de

**1799 €**

**HT/ MOIS**

**Entretien, réparations  
et assurance inclus\***



**DRIVEN BY QUALITY\*\***

**DAF**

A PACCAR COMPANY

TRUCKS | PARTS | FINANCE

WWW.DAF.FR

Visuel non contractuel

\*\* guide par la qualité

\* Offre de location PACCAR Financial France sur 48 mois avec un loyer de 1799 € HT/mois pour 130000 km/an, avec un contrat DAF MultiEquip Full Care. Ces propositions sont valables sous réserve de l'acceptation du dossier par le client et de la signature du contrat de location. Les conditions de location sont valables. Compte tenu de l'évolution du marché monétaire, les conditions de location peuvent varier. Les loyers sont en cas de hausse de plus de 0,05 points de taux. Les participants à l'opération, l'opération non validée pour les particuliers, gros commerçants et professionnels. L'assurance est assurée par DAF sous le N° 8750029204 - est proposée par Paccar Financial France, agissant en tant que mandataire d'interlocuteur agréé par l'AMF sous le N° 10 000 748.





MOBILISATION GÉNÉRALE

# Livrer sans polluer

La Mairie de Paris en partenariat avec Sogaris, Semmaris, l'AFGNV, l'Avere et l'Ame, a été à l'initiative d'une journée marathon sur le thème 'Livrer sans Polluer'. Une occasion exceptionnelle de faire le plein de solutions de transport propre et silencieux. Panorama. *Pierre Besomi.*



(de g. à d.) Le Président Layani (Semmaris) et Christophe Najdovski (Ville de Paris) : travailler en bonne intelligence.



La nouvelle station d'avitaillement du réseau européen LNG Blue Corridors complète le maillage de Suède au Portugal au bord de l'A 86 (sortie Sogaris).



Gruau Electron II : ce champion de la polyvalence est déjà en exploitation dans la logistique du dernier km.

Les partenaires de cet événement avaient déployé leur vitrine technologique à Rungis et à l'Hôtel de Ville de Paris. Objectif, mobiliser les opérateurs de la filière alimentaire et de la logistique du dernier kilomètre, ainsi que leurs clients, sur l'urgence d'un profond changement de logiciel dans le transport de marchandises.

A noter aussi, l'inauguration de la nouvelle station d'avitaillement GNVert, située en bordure de l'A86 (sortie Sogaris). « Dans un contexte de lutte contre la pollution atmosphérique et d'accompagnement des professionnels à la transition vers des véhicules moins polluants, cette journée permet de présenter l'offre en véhicules



## brèves



## Green Business

Cet événement représentait aussi une nouvelle étape du projet collectif Rungis Green Business élaboré et mis en oeuvre par Stéphane Layani depuis 2014. Outre le déploiement de l'autopartage en Zoe et Kangoo électriques, de nombreuses initiatives vont éclore au cours des prochaines semaines :

- Implantation d'une station GNV (gaz naturel pour véhicules) au coeur du Marché dans le secteur des produits carnés.
- Déploiement de cinq stations de rechargement électrique interopérables avec les stations de la ville de Paris.
- Poursuite de l'installation d'ombrières photovoltaïques permettant le rechargement, dans un premier temps, des véhicules électriques des prestataires du Marché engagés fortement dans un processus de transition.
- Signature d'un contrat cadre avec le Cemafroid, pour notamment promouvoir la norme Certibruit qui garantit des livraisons nocturnes silencieuses.
- Poursuite des travaux et réflexions communes engagés avec la Ville de Paris dans le cadre de la charte de la logistique urbaine dont la Semmaris est signataire.
- Finalisation de négociations avancées avec un fournisseur de CO<sub>2</sub> pour alimenter les groupes frigorifiques des VI.
- Dans le cadre de la COP21, tous les véhicules 'verts' (électriques, gaz, hybride) bénéficieront d'un bonus entrées gratuites pour accéder au Marché.

et les aides financières associées aux détaillants et restaurateurs », a résumé Stéphane Layani, Président de la Semmaris et du Marché, ainsi que Christophe Najdovski, Maire-Adjoint de Paris délégué aux transports. A cette occasion, le Marché a présenté sa nouvelle offre de véhicules frigorifiques Kangoo accessible sur sa plate-forme d'autopartage UTILIT'R. •

## Gamme élargie chez Petit Forestier



A grand renfort de pédagogie, son équipe experte a démontré une très forte implication pour expliquer les bénéfices de solutions préconisées par le loueur du froid avec sa

gamme qui va du triporteur à assistance électrique aux véhicules de gros tonnage au gaz. Ambassadrice de la marque, Géraldine Forestier, Directrice générale déléguée, n'a pas hésité à enfourcher le nouveau Freegones isotherme à assistance électrique qui commence à rencontrer son public (traiteurs, livraisons à domiciles, collectivité territoriales, etc.) •

## Nissan E-NV200 en test chez Colis Privé



4,2 m<sup>3</sup> de volume de chargement, possibilité d'embarquer 2 europalettes. Selon sa version, ses 2 portes latérales coulissantes ainsi que les 2 portes battantes à l'arrière.

Les véhicules ont effectué entre 70 et 100 km par jour en zone urbaine et périurbaine pour des durées d'utilisation autour de 7 h sans recharge. Les livreurs ont également soumis le véhicule à 2 jours de tournées sans recharge et testé les limites de l'autonomie de 170 km (cycle NEDC). Le Nissan e-NV200 conjugue la chaîne cinématique de la Nissan LEAF (185 000 Leaf vendues dans le monde) aux aspects pratiques du Nissan NV200. Compatible recharge rapide CHAdeMO : 80% en moins de 30 mn. •

## Renault Kangoo électrique



L'apparition du châssis long au catalogue du constructeur apporte une réponse appropriée à de nombreux opérateurs. •

## Mitsubishi Canter Eco Hybrid



Pomona a choisi le Mitsubishi Canter Eco Hybrid à moteur diesel 3 l relayé par le moteur/générateur électrique et associé à la boîte Duonic. La batterie lithium-ion de

dernière génération (2 kW/h) bénéficie d'une garantie de 10 ans sur les principaux composants. •

## brèves

**La Petite Reine intervient au cœur de la ville**

Cette marque du groupe Star's Service est fabriquée par la société française Lovelo, de façon artisanale. La Petite Reine exploite un parc de plus de 100 Cargocycles® dans plusieurs villes. Ce vélo triporteur à

assistance électrique circule sur les pistes cyclables et se gare facilement, au plus proche de l'adresse de livraison. Propre, intelligent et original, le Cargocycle® permet de véhiculer une image propre et sympathique aux yeux des riverains. De plus, la Petite Reine met à disposition des Renault Kangoo électriques, y compris en châssis long, pour compléter son offre de véhicules propres et silencieux. Poids 100 kg, capacité de chargement 180 kg. Volume 1,5m<sup>3</sup> (1500 l). •

**Nouveau Stralis gaz aux 330 ch**

Clément Chandon, Directeur Produit et Marketing Iveco France, fier du nouveau Stralis gaz aux 330 ch. Les exploitants de véhicules gaz sur les grandes lignes annoncent moins de 6% du temps d'exploitation du

véhicule à pleine puissance moteur. Ceci pour couper court aux détracteurs des moteurs gaz manquant de puissance dans certaines conditions extrêmes. •

**Peugeot dans les starting-blocks pour 2016**

L'équipe Peugeot autour de Jean-Paul Guérinet, Chef des ventes Retail business : « Peu importe la présence de concurrents, l'important c'est l'effet d'offre. » •

## TRANSITION ÉNERGÉTIQUE

**« Changeons d'air ! »**

Petit Forestier démontre son engagement en matière environnementale avec une offre pléthorique.



« Petit Forestier fait bouger les lignes avec une forte implication éco-responsable, apportant en particulier des solutions métiers spécifiques appropriées aux problématiques de l'approvisionnement en produits frais en zone périurbaine et urbaine, jusqu'à la gestion du dernier km », ont réaffirmé Géraldine Forestier et Arnaud de Cespedes (au centre).

**Anticipant le plan de diminution drastique de la pollution de l'air dans la capitale, d'ici 2020,**

Petit Forestier s'est impliqué dans la semaine européenne de la mobilité, en particulier dans son agence du M.I.N. de Rungis. Parmi les dernières nouveautés en matière de livraison en zone urbaine, citons le nouveau triporteur Freegônes à assistance électrique ainsi que toute une gamme de véhicules Euro 6 aux énergies alternatives comme le 26 T Iveco Stralis GNV. Pour proposer une offre à la hauteur des enjeux environnementaux, Petit Forestier a mené des études prospectives. Les produits rete-

nus et proposés ont donc tous été éprouvés et soumis à l'expertise de ses services techniques. Plusieurs critères ont été pris en compte : qualité du froid, fiabilité (moteur et groupe frigorifique), autonomie (en conditions réelles de tournées) et compatibilité avec l'intégration d'évolutions technologiques, favorisant un meilleur rendement (groupe frigorifique soufflant avec batteries séparées pour les véhicules électriques, rideau d'air déclenché automatiquement à l'ouverture des portes, groupe frigorifique hydraulique, plafonnier LED, caisse allégée pour plus d'efficacité énergétique et PTC optimisé, etc.). •



# ELECTRON II

100 % ÉLECTRIQUE ET 100 % CONFIGURABLE MÉTIER

Un véhicule électrique  
en prise directe avec vos besoins



 **BLUEGREEN**  
l'Utile - Terre by Gruau

**GruauElectric**  
[www.gruau-electric.com](http://www.gruau-electric.com)

## brèves

**Ecolotrans**

Yacine Kara, fondateur d'Ecolotrans en 2005, avait fait le pari (tenu) de rouler propre. Il a certes essayé des plâtres avec Modec, et continue à exploiter des Piaggio électriques (« dont

les pièces de rechange se font trop souvent attendre »). Il se félicite de son choix stratégique pour les véhicules Fiat Professional et Iveco 'gaz' fournis par le concessionnaire V.I.S. 94 (notre photo, en compagnie d'Yves Le Comte, Directeur Marketing Fiat Professional). •

**Maxity électrique**

Renault Trucks et PVI ont associé leur savoir-faire pour développer le Maxity électrique. •

**Utilitaire électrique urbain**

Utilitaire électrique signée Bollore. Comme Auto Lib' pour les passagers, ça va 'cartonner' en ville pour le transport de petits colis ! •

**Univers VE Helem**

La nouvelle homologation de ce mini camion du segment 6-8 m<sup>3</sup> - produit par Univers VE Helem - lui autorise l'accès aux vies rapides et de contournement urbain. DHL en exploite 2 pour la logistique du dernier km. Châssis ultra-léger, 900 kg de charge utile et 120 km d'autonomie réelle. •

**Stralis GNV, 15 ans d'expérience pour Iveco**

Depuis 1999, plus de 15 000 Iveco GNV roulent en Europe. La norme Euro 6 a imposé des défis techniques qu'Iveco a

su maîtriser : ses motorisations GNV permettent de réduire les émissions de particules de 96 % et les NOx de 70 % comparativement au diesel. Les Stralis GNV sont proposés en deux variantes de cabines : Hi-Street (courte) et Hi-Road (profonde). Les porteurs Hi-Street sont disponibles avec deux motorisations : 270 et 330 chevaux, et deux PTC : 19 et 26 t. Les tracteurs sont disponibles en versions Hi-Street et Hi-Road avec motorisation de 330 chevaux pour un PTR de 44 t. •

## LE GAZ NATUREL

# Une énergie propre et efficace

**L**es moteurs gaz Scania ont la capacité de rendre les émissions de particules fines quasi nulles et réduisent les émissions d'oxydes d'azote jusqu'à 50 % par rapport à ce qu'exige la norme Euro 6. Le taux de CO<sub>2</sub> dégagé est également

plus faible qu'un moteur diesel et l'utilisation du biométhane d'origine renouvelable permet même une solution 100 % décarbonée. Disponibles en 280 et 340 ch, les moteurs gaz pour camions Scania offrent des performances équivalentes à celles des moteurs diesels de même puissance en faisant preuve d'un couple exceptionnel :

• Moteur OC09 101 - 280 ch développant 1350 Nm entre 1000

et 1400 tr/min.

• Moteur OC09 102 - 340 ch développant 1 600 Nm entre 1100 et 1400 tr/min.

Avec une souplesse de conduite et des performances comparables à celles des moteurs diesels, ces moteurs sont utilisables notamment pour la distribution en ville. Leur faible niveau de bruit constitue un argument supplémentaire en leur faveur. Le bruit est divisé par deux par rapport à un moteur diesel. Enfin, ces moteurs peuvent aussi donner droit à des avantages fiscaux et à des incitations environnementales locales. •



## Nouveau Renault D Wide GNC euro 6

Répondant aux contraintes spécifiques des livraisons urbaines, Renault Trucks commercialise depuis mars 2015, une nouvelle offre de véhicules avec des moteurs fonctionnant au gaz naturel. Ces derniers ne rejettent quasiment pas de particules, et n'émettent ni fumée, ni odeur. Ce véhicule est disponible avec des configurations porteur 4x2 et 6x2 de 320 ch de 18 à 26 t.

Il répond en particulier aux métiers de la distribution régionale et urbaine avec sa boîte automatique Allison FuelSense qui promet 15% d'économie de carburant pour les véhicules aux arrêts fréquents. Son moteur NG9T dispose d'un couple de 1356 Nm à 1300 tr/min, soit 20 ch et 15% de couple supplémentaires par rapport à la version Euro 5. Les 6 ou 8 réservoirs de gaz (en fonction des options choisies) sont positionnés dans l'empattement. Ils embarquent jusqu'à 160 m<sup>3</sup> de gaz à 200 bars, pour une autonomie d'environ 400 kilomètres.





Le meilleur de la livraison,  
**NATURELLEMENT !**



## LEADER DU TRANSPORT ÉCOLOGIQUE URBAIN

Confiez votre livraison aux professionnels de la logistique urbaine  
et devenez acteur du changement en proposant la livraison eco-responsable !



Bénéficiez de toute l'expérience du  
Groupe Star's service, leader de la  
logistique du dernier kilomètre.



Valorisez votre image grâce à  
un vecteur de communication  
mobile, moderne et différent !



Un engagement responsable  
auprès de vos clients : un rôle à  
la fois social & environnemental.



Pour plus d'informations :  
[www.lapetitereine.com](http://www.lapetitereine.com)

## brèves

## L'Ademe aux côtés des entreprises



Opérateur de l'État pour la transition écologique, l'Ademe était représentée par Jean-Yves Marie Rose et Marie Adélaïde Bouquet. •

## Un scooter vraiment 'hype'



« Le Tri'Ode est le premier véhicule électrique utilitaire étroit et maniable comme un scooter, dont le contrôleur d'inclinaison empêche tout basculement dans les virages et à l'arrêt », assure Pascal Arnould, Gérant d'Expert Nett. Il peut être conduit dès 14 ans. Vitesse 45 km/h, largeur 80 cm, charge utile 60 kg, autonomie 45 km, chargeur intégré pour prise domestique. A noter, Guy Ligier (décédé le 23 août 2015) laisse un incroyable gisement technologique aux futures générations. A l'instar du Pulse 3 électrique à système pendulaire pour coursier propre et silencieux également proposé par Expert Nett. •

## Muse, bientôt le sursaut ?

La reprise imminente de Muse par un industriel, pourrait redonner du souffle à ce produit intéressant, mis au point depuis 2 ans avec le concours de clients. •



## FINANCEMENT

## Des aides jusqu'à 9 000 €

**P**aris consacre un budget sans précédent de 12 M€ pour accompagner les professionnels qui souhaitent acquérir un véhicule propre. Une aide financière leur est versée à hauteur de 15% du prix d'achat HT hors option : 3 000 € pour un VUL électrique ou gaz dont le poids n'excède pas 2,5 t. 6 000 € pour les VUL de plus de 2,5 t et 9 000 € pour les VI.

Cette aide viendra en complément du bonus écologique offert par l'état de 6300 € pour l'achat d'un VUL électrique, dans la limite de 27% du coût d'acquisition. Par ailleurs, Paris expérimentera en 2016 des voies réservées à ces véhicules. Depuis le 1<sup>er</sup> septembre, les poids lourds immatriculés avant 2001 n'ont plus le droit de circuler dans la capitale entre 8 et 20 h. Ces restrictions vont s'étendre en 2016. Dès le 1<sup>er</sup> juillet, l'interdiction s'appliquera aussi durant la semaine aux camionnettes et véhicules individuels antérieurs à 1997 ainsi qu'aux deux-roues motorisés antérieurs au 31 mai 2000. •



## Les vertus du gaz vert

**GNVERT, filiale d'ENGIE, distribue et commercialise depuis 1998 du GNV.** Elle propose ainsi des solutions de mobilité durable aux entreprises et collectivités territoriales qui souhaitent réduire leur impact environnemental. La société compte aujourd'hui profiter des nouveaux modes de valorisation des biodéchets pour accélérer son développement et innover en faveur de la transition énergétique des territoires. Appelé aussi «gaz vert», le biométhane est un gaz produit à partir de matières organiques animales ou végétales. A l'horizon 2020, ENGIE souhaite mettre en place une nouvelle filière industrielle de production du biométhane de 2<sup>e</sup> génération ou «2G». Ce gaz synthétique est obtenu après transformation de biomasse ligneuse (le bois ou la paille). Pour cela, la plate-forme de recherche et développement GAYA est en cours de construction. Prévue pour une mise en service en 2015, elle permettra de démontrer la validité du projet et de parvenir à l'émergence d'une filière de production de biométhane. •





L'AGE DE FER, C'ETAIT HIER...

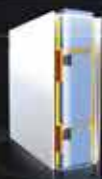
AUJOURD'HUI, C'EST LE COMPOSITE

LAMBERET, LE FROID SANS TRICHER...

Le Transport Frigorifique est un métier où les marges de manoeuvre sont inexistantes : il est impossible de tricher face à la pression issue des exigences des chargeurs, des contraintes réglementaires, du respect des températures de consigne, de la sécurité des chauffeurs...

Depuis sa création, Lamberet SAS mobilise son énergie pour concevoir des véhicules frigorifiques au service de votre exploitation.

Nos nouveaux matériaux composites ultra-isolants associés à des technologies d'assemblage exclusives vous offrent la réponse adéquate en termes de respect de la chaîne du froid, d'allègement des véhicules et de sécurité de conduite.



✓ - CO<sub>2</sub>

✓ - CONSOMMATION

✓ - POIDS

✓ + ISOLATION

✓ EASY-MAINTENANCE

✓ CERTIFICATION PHARMA

Venez découvrir toutes nos innovations au salon **SOLUTRANS**  
HALL 4.2, DU 17 AU 21 NOVEMBRE À LYON EUREXPO

[www.lamberet.com](http://www.lamberet.com)

 **LAMBERET**  
Le maître fer de la chaîne du froid

Le Calvez  
Amar KHALDI, Directeur  
des Systèmes  
d'Informations



# TRAÇABILITÉ DES TEMPÉRATURES

## HALTE AUX EXCURSIONS DE TEMPÉRATURE !

TÉLÉCHARGEZ NOTRE DOSSIER  
COMPLET SUR  
[WWW.FROID-NEWS.COM](http://WWW.FROID-NEWS.COM) !  
Paypal sécurisé : 6 euros TTC

### • *Quelles solutions utilisez-vous ?*

Le Calvez Surgelés a fait l'acquisition du TMS R2000X/TimeDisc d'OMP en 2001. Il apporte des solutions de gestion et d'organisation des tournées, de respect de la réglementation des temps travail des conducteurs, de facturation des prestations. Le Calvez a investi dans l'informatique embarquée Eliot à partir de 2005 afin d'établir une communication en temps réel entre le TMS et les véhicules.

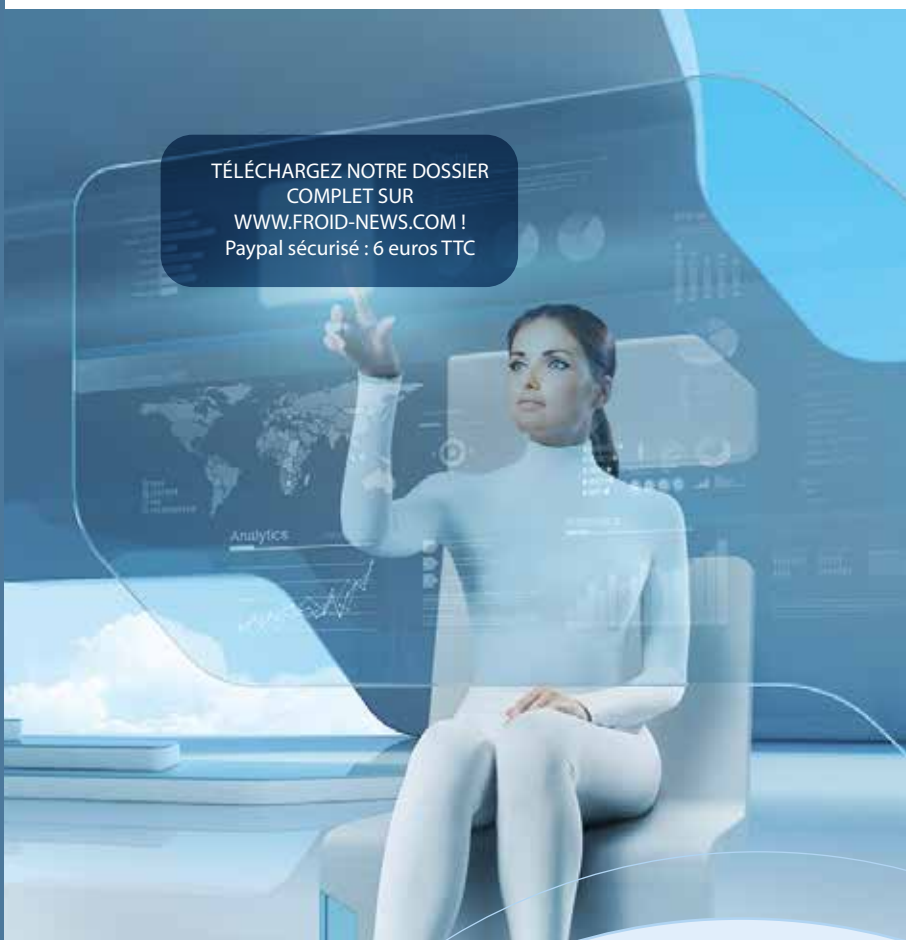
### • *A quoi sert l'informatique embarquée ?*

A géolocaliser et communiquer avec les conducteurs, à suivre l'évolution de leur tournée et à récupérer les heures d'arrivée et de départs sur les sites de chargement et de livraisons. Nous mettons en place un relevé des températures dans nos semis frigorifiques via l'installation de sondes. Ces données sont transmises dans la cabine du tracteur via son écran embarqué et au TMS qui alerte le conducteur d'une éventuelle excursion.

### • *De quoi parle-t-on ?*

« Tout le monde parle de traçabilité des températures. S'agit-il des températures de l'air ou des produits ? Et quelle corrélation fait-on entre les deux ? Aujourd'hui, on n'en fait aucune et c'est tout le problème. Nous sollicitons actuellement le Cemafroid sur une étude scientifique qui devrait permettre de faire le lien entre les deux et démontrer que des variations de la température de l'air dans les caisses, jusqu'à un certain point qu'il faut identifier, n'ont pas d'incidences sur la température des produits. »

Valérie Lasserre,  
Secrétaire générale de Transfrigoroute  
France.



LE POINT SUR LES SOLUTIONS DE MAINTIEN DE LA CHAÎNE DU FROID EN LIEN AVEC LES GDP. DÉLIVRER L'INFORMATION EN TEMPS RÉEL EST AINSI DEvenu STRATÉGIQUE, À LA FOIS POUR APPORTER LA PREUVE EN CAS DE LITIGES, ET PROPOSER AUX CLIENTS DES RAPPORTS EXHAUSTIFS DE TRAÇABILITÉ DES MARCHANDISES. COMPARER LES OFFRES DES FRIGORISTES, CARROSSIERS, LOUEURS ET PRESTATAIRES SPÉCIALISÉS N'EST PAS À LA PORTÉE DES PROFANES. TOUTES REPOSENT SUR L'ASSOCIATION DE SYSTÈMES D'ENREGISTREMENT DES TEMPÉRATURES DANS LES VÉHICULES, À DES TERMINAUX DE COMMUNICATION DATA ET DES PLATES-FORMES LOGICIELLES DE TRAITEMENT DES DONNÉES.



## NJS Faramia

### La télématique pour plus de service client

NJS Faramia, prestataire de transport en température dirigée, a placé la technologie au centre de sa stratégie de service client qui comprend une traçabilité sans faille des produits. « Après la refonte de l'informatique en 2008 (infrastructure réseau, WMS et logiciel de gestion sociale), nous avons implanté un TMS et l'informatique embarquée », explique Cyrille Cochet, Responsable Système d'information. « La solution télématique, interfacée aux boîtiers DataCold 500 de Carrier Transicold, assure entre autre la remontée des températures pendant le transport. Avec la géolocalisation, cela permet de suivre les tournées et d'enregistrer toutes les températures afin de justifier toute éventuelle anomalie. L'informatique sert à proposer des services innovants à nos clients, par exemple un accès direct à notre système pour le suivi de leurs camions. Tout est archivé et nous pouvons ainsi fournir des rapports de tournées à nos donneurs d'ordres. En interne, l'informatique et les outils de Business Intelligence permettent d'informer précisément les exploitants par des indicateurs

et des rapports analytiques en vue d'améliorer en permanence la performance de l'entreprise ».



## Thermo King

### Tracking complet

La suite télématique Thermo King Tracking permet le suivi et le contrôle des températures des groupes frigorifiques de la marque ainsi que la géolocalisation des remorques. Elle associe un système embarqué GPS/GPRS relié à un portail en ligne de gestion et d'analyse des données. Les gestionnaires peuvent y paramétrer les groupes à distance ainsi que des alarmes de seuil de température ou d'ouverture/fermeture de portes. Le portail édite des rapports sur la consommation des véhicules, et permet de visualiser les niveaux en temps réel. Il intègre une cartographie pour l'affichage de la position des véhicules du parc.

## Jost Group

### pour Carrefour

#### Ubitrailer Live

500 remorques dédiées à Carrefour avec la solution UBITrailer Live Temperature d'Ubidata. Ce boîtier contrôle la température interne des remorques ainsi que les intrusions sur base d'une surveillance des portes. « Grâce à cette solution unique, nous répondons de manière ciblée et optimale à la demande de notre client. Nous pouvons augmenter encore la sécurité et l'efficacité de nos services, optimiser la protection des marchandises et diminuer les coûts liés à la gestion des flux et à la perte de leur fraîcheur », explique Josef Schmitz, Jost Group. Indépendant du tracteur, la solution remonte les données du groupe frigo à intervalles paramétrables et génère des alarmes de porte ou de seuil par SMS ou email. Il récupère les données de sondes de températures ou des niveaux de carburant des frigos, et peut suivre des caisses mobiles frigorifiques.

## Vehco

### Tracer le froid... et pas que

« Notre solution intégrée à l'ordinateur de bord Vehco permet de programmer des alertes de seuils de températures », explique Boris Bernard, Operation Manager Vehco. « Elle permet au transporteur de réagir immédiatement et parfois de sauver la marchandise. Grâce à l'intégration des données à la plupart des TMS du marché, il est possible d'ajouter ces seuils de températures critiques aux ordres de transport lors de l'élaboration des plannings de tournées. Ainsi, en fonction de la nature des marchandises transportées, le TMS peut déterminer les bonnes plages de température à respecter - si nécessaire de régler le groupe frigo - et envoyer directement ces informations au terminal embarqué du conducteur. La traçabilité des températures est assurée via l'informatique embarquée mais c'est l'interface avec le TMS qui permet d'exploiter pleinement les données.»



## H.Essers

### Transics TX-Geo

Ce transporteur utilise le module TX-Geo dédié à la traçabilité des remorques avec remontée des températures pendant le transport en temps réel. Il peut également partager les données avec ses clients, notamment pharma-santé qui disposent ainsi d'un accès sécurisé au portail Essers Truck & Trace.

# JAPON

## SCIENCES ET TECHNIQUES À YOKOHAMA



Gérald Cavalier.

L'INSTITUT INTERNATIONAL DU  
FROID A TENU SON CONGRÈS  
INTERNATIONAL À YOKOHAMA  
(JAPON) AVEC 1200  
PARTICIPANTS.

Le froid a été amplement discuté avec plus de 700 présentations techniques et scientifiques. L'énergie, au cœur des débats, a mis en perspective l'évolution de la politique énergétique du Japon et ses conséquences dans le domaine du froid. Après l'arrêt des centrales nucléaires suite à l'accident de Fukushima, le Japon a drastiquement réduit sa consommation énergétique de 20%. La température de climatisation des bâtiments a, par exemple, été relevée à 26 °C ce qui correspond d'ailleurs aux préconisations de Willis Carrier, l'inventeur de la climatisation. Autre thème du congrès, le remplacement du R404A dans la réfrigération de transport et les résultats obtenus en laboratoire et sur le terrain. Le remplacement des fluides à fort PRG a également été un sujet très abondamment traité tant pour le remplacement des HCFC que des HFC dans toutes leurs applications. Les nouvelles solutions de production comme le froid magnétique ont animé les débats.

### La 'voie' de la France

Le transport - et plus largement la logistique sous température dirigée - ont été mis à l'honneur au cours de la conférence de Gérald Cavalier, sur les défis de la chaîne du froid des produits de santé. Jacques Guilpart, est également intervenu sur l'évolution des technologies en

froid alimentaire. Le Japon dispose d'une flotte de transport terrestre sous température dirigée moderne et nombreuse. Néanmoins, les professionnels japonais regardent la voie empruntée en France. La société Toprec, leader incontesté de la carrosserie frigorifique au Japon avec une production d'environ 11 000 unités par an (40% du marché national du VUL à la semi-remorque) estime, par exemple, que les pratiques d'utilisation de leur matériel sont loin d'être optimales. La mise en œuvre de l'ATP en France les intéresse particulièrement. L'association japonaise du froid (JSRAE) et ses 4000 membres a partagé le même point de vue avec les membres du bureau de l'AFF. Les deux associations devraient se rapprocher prochainement pour renforcer leur collaboration en particulier dans les domaines de la chaîne du froid et de la livraison de nuit silencieuse, nos collègues japonais ayant été très intéressés par Certibruit.

## Axima Réfrigération produit le froid de Samuel et Fils

Samuel et Fils a fait des choix rationnels pour la réalisation du projet d'extension de sa station fruitière.

Axima a installé 10 chambres froides et 3 couloirs de 1500 tonnes. La nouvelle production frigorifique comporte 2 groupes d'eau glacée de 800 kW unitaire. Chaque groupe est équipé de compresseurs inverter pour les groupes frigorifiques. Une ventilation cyclique sur les évaporateurs évite le réchauffement des chambres par effet Joule. De plus, la mise en place d'évaporateurs à grande surface d'échange diminue le dessèchement du fruit en optimisant l'hygrométrie dans les chambres froides. L'économie d'énergie est de l'ordre de 25 % grâce au dégivrage effectué par boucle et par chambre. De plus, les pompes secondaires sont équipées de variateurs de vitesse tandis que la ventilation est cyclique sur les évaporateurs. La récupération de chaleur de 460 kW sur les 2 groupes frigorifiques permet de chauffer la zone de calibrage. Enfin, l'outil Aximax permet à Samuel et Fils de consulter en temps réel, via un ordinateur ou un smartphone, les données relatives à l'ensemble des 28 chambres froides (température, pression, pourcentage de CO<sub>2</sub> et d'O<sub>2</sub>, mesure en ppm de la concentration en éthylène).



« Samuel et Fils dispose de 28 chambres de 340 à 450 t et d'une capacité de stockage de l'ordre de 15 000 t/an, » affirme Paul Samuel.



# LOCATION

## LPR VEUT OPTIMISER LES RETOURS À VIDE

MAIN TENDUE AUX  
TRANSPORTEURS :  
LA PALETTE ROUGE SE MET  
AU VERT POUR OPTIMISER LES  
RETOURS À VIDE ET RÉDUIRE  
LES ÉMISSIONS DE CO<sub>2</sub>.



Dominique Calais, DG d'Océane, optimise sa logistique et réduit de 20% ses émissions de CO<sub>2</sub> avec LPR.



LPR compte 13 centre de service pour l'entretien des palettes.

Chez LPR, la croissance des besoins des spécialistes du froid, notamment pour le transport de fruits et légumes ou de charcuterie va dans le sens de la palette locative. « LPR connaît bien les problématiques du secteur car nous gérons 25 millions de mouvements de palettes par an, avec 12 centres de tri, collecte et nettoyage en France, et environ 15 millions d'euros de dépenses en transport chaque année », confie Hervé Fourcade, directeur commercial. « Les logisticiens du froid peuvent bénéficier de notre réseau pour externaliser la gestion de leurs palettes et mieux répondre aux pics saisonniers

d'activité. Ils disposent d'un parc de palettes de qualité, nettoyées et remises en état, d'un système d'information performant pour passer commande en ligne. Aujourd'hui nous sommes prêts à réfléchir avec les transporteurs à des solutions gagnant-gagnant. Par exemple, en les rémunérant pour ramener nos palettes après une livraison chez un client commun, ce qui éviterait les retours à vide ». A noter l'ouverture, en janvier 2016, d'un 13e centre de service de 4 500 m<sup>2</sup> dans l'agglomération bordelaise, qui permettra de diminuer les transports de près de 400 000 km par an et plus de 440 tonnes d'émissions de CO<sub>2</sub>.

## hashtag

# A lire : Le livre noir de la palette, édité par l'UNTF et téléchargeable gratuitement depuis le site de l'organisation.

# Le site allemand auer-packaging.fr propose une large gamme de bacs et palettes plastique hygiéniques monobloc et résistantes au froid.

# La coopérative nantaise de fruits et légumes Océane a confié à LPR la gestion de l'ensemble de ses 150 000 palettes rouges.

## Jetfreeze monte en tri-températures

Avec son offre pointue de transport en groupage multi-températures, Jetfreeze vise le marché santé-pharma à grands renforts de formation.

« La qualité de notre prestation repose essentiellement sur la performance de nos collaborateurs », affirme Philippe Deliége, Directeur commercial. « C'est pour cette raison que nous avons mis en place un processus de recrutement très pointu pour repérer les candidats pouvant intégrer notre entreprise. Une fois sélectionné, le candidat est évalué par notre organisme de formation qui prépare, en particulier, au transport international en groupage multi-températures. Par exemple, un conducteur recruté pour les remplacements de congés suivra un parcours de formation de 5 semaines au minimum, avant de pouvoir prendre la route seul. Chaque année, les salariés suivent un recyclage pour maintenir leur niveau de compétence. » Renouvelant son parc tous les 3 ans, Jetfreeze fait ainsi évoluer les configurations tri-températures sur mesure. Le parc est équipé d'hayon élévateurs, d'enregistreur de températures avec garantie de traçabilité et géolocalisation en temps réel.



Au cœur de l'Europe, Jetfreeze dessert 6 pays avec un parc de 21 véhicules Euro 5 et 6.



« LES MOYENS SEULS NE PARLENT PAS. IL FAUT LES INTÉGRER DANS DES PROCESSUS COHÉRENTS, DANS DES SCHÉMAS COURTS LIMITANT LES INTERVENANTS, DONC LES RISQUES DE RUPTURE DE LA CHAÎNE DU FROID. NOTRE PREMIÈRE INNOVATION DE RUPTURE A CONSISTÉ À REMETTRE EN CAUSE LE RÉFÉRENTIEL IATA. »

## Strasbourg accueille BioFIT

Plate-forme d'échanges entre acteurs de la recherche publique et du monde industriel, BioFIT se tiendra au cœur de la BioValley franco-germano-suisse, terre d'excellence de l'innovation thérapeutique. 1<sup>er</sup> et 2 décembre 2015- Palais de la Musique et des Congrès - Strasbourg / [www.biofit-event.com](http://www.biofit-event.com).



## Chronopost renforce son pôle santé



Les nominations de Géraldine Devillers, Chef de marché Santé et d'Aurélien Nortier, Pharmacien Transport & Logistique traduisent les ambitions du leader du colis de - 30 kg. Objectifs : renforcer Chronopost sur le marché de la Santé, développer l'offre Chrono Médical, à travers les canaux de vente, et mettre en place de nouvelles offres de services innovantes pour répondre aux besoins des clients.

## Let's Get Digital programme

Air France KLM Martinair Cargo to expand transparency for customers with the option of being informed automatically when one of their shipments is affected by an irregularity.





# L'INNOVATION DE RUPTURE AU SERVICE DE L'EFFICIENCE

Jean-François Fusco,  
Directeur Général Europe FM Health

## *Quelles innovations FM Health met à disposition de ses clients ?*

Jean-François Fusco : FM Health est pionnier dans l'innovation de la logistique pharma, en particulier dans les emballages et le stockage. Au début des années 2000, on s'est aperçu des limites du référentiel de températures IATA. Dans le transport aérien, cette norme avait une ligne continue de température pour simuler si un emballage allait être suffisant pour protéger les produits des variations de températures. Notre première innovation de rupture a consisté à remettre en cause ce référentiel pour assurer la chaîne du froid dans les approvisionnements domestiques et internationaux. Nous avons considéré que chaque étape du process implique des variations de température et que nous devons donc en maîtriser la connaissance pour les gérer au mieux. Nous avons réfléchi, avec d'autres spécialistes, à une méthodologie de validation des emballages - description et quantification des ces variations de température - pour déterminer de bonnes pratiques d'emballage. Cette dernière a été reprise par les normes françaises NF en 2005. Ces processus de validation appliqués aux emballages froid sont conformes et toujours en vigueur. Notre

approche globale signifie que nous prenons bien en compte à la fois les moyens, les processus, les règlements et le bon usage pour se remettre en question.

## *Quels dispositifs innovants avez-vous récemment déployés pour assurer une meilleure chaîne du froid ?*

Jean-François Fusco : Le froid, ou plutôt le frais (2 à 8°C), est travaillé chez FM Logistic de deux façons. Tout d'abord en investissant dans des outils : nous avons, par exemple, mis en place l'utilisation d'emballages réutilisables. A l'intérieur d'une remorque, nous avons la possibilité de transporter des palet-shipper complètement isolées de la température ambiante durant le transport, permettant de transporter des produits de santé frais dans un camion à température ambiante. Cet emballage peut être chargé en source froide selon le risque de température extrême évalué, et comporter un nombre variable de colis. Un autre exemple est l'achat, pour le transport international (flotte en propre), de véhicules «thermomappés», disposant d'une cartographie des températures comme condition d'achat. Nous avons également investi dans les process TOR

(Time Out of Refrigeration). Les ruptures de charge du froid sont généralement liées au transport par rapport au temps de transit et de chargement/déchargement des produits du camion réfrigéré. FM Logistic a éliminé la prise en compte de ce delta en adaptant ses plates-formes au process de conservation du froid, avec l'intégration d'une chambre froide juxtaposée au dock par un sas réfrigéré. Cette solution apporte une garantie supplémentaires à nos clients. Enfin, le processus de gestion de risque lié à la rupture de la chaîne du froid est systématiquement intégré dans les audits dans la sélection de nos sous-traitants.

Propos recueillis par Pierre Besomi.

## Setcargo en progression

Tempo One entré au capital de Setcargo à hauteur de 70% en octobre 2014 veut accroître sa capacité de développement des activités logistiques en amont et en aval de sa prestation de transitaire spécialisé sur les Dom Tom et l'étendre à l'océan indien.

(De g. à d.) Olivier Arakel, Directeur Méthode-contrôle de gestion, Philippe Demu, Directeur France Métropolitaine, Serge Barboyon, Directeur Général, Philippe Chevalier, Président et Cyril Broussier, Directeur Commercial.



## Bientôt STAF Pharma ?

Spécialiste de la distribution alimentaire sous température dirigée (500 véhicules), STAF dispose d'une capacité opérationnelle et d'une expertise reconnues de la GD. Kara Mendjel, Président, s'intéresse à la filière pharma, offrant des solutions de transport propres et silencieuses de dernière génération avec des matériels dédiés, assortis des meilleures technologies de traçabilité et de sécurité. A suivre...



# STRATEGY

## BLANKETS FOR EVER AT UTI

MOHAMED SIRAJ,  
|MANAGER, CLIENT  
SERVICES UTi BRU  
EXPLAINS THE STRATEGIC  
CHOICE FOR THERMAL  
BLANKET CONSIDERED AS  
MUCH MORE COST EFFECTIVE  
THAN OTHER FORMS OF  
PASSIVE PACKAGING AND  
STILL PROVIDES THE REQUIRED  
PROTECTION OF THE  
PALLET(S).



### *When and reasons UTi BRU has started use of thermal blankets ?*

UTi worked with the manufacturer to provide our clients a lower cost alternative packaging that would still give the required insulation for the relevant time. We developed the UTi ZT MultiLayer blanket with Krautz.

### *Since starting, have you done in BRU your own validation program by selecting various suppliers with static test then physical test in a kind of full piloting ?*

UTi have done our own validations together with a key client and the blanket manufacturer. We use one specific provider, Krautz for the blanket as we developed the system together. Insulated multilayer thermal blanket or wrapping foil, offering resistance against the three heat-transfer themes as heat radiation, conduction and convection. The Validation data is available and successfully used on all six continents and extreme climates. Our program is in use for 2-8°C (PCM) and 15-25°C temperatures. Thermal performance lasts for up to 8 hours. We also enforce very specific protocol established for wrapping/handling. UTi uses over 12,000 yards used annually.

### *Your projections with future of this equipment ?*

Our projection is that the usage will grow as more clients become comfortable with the concept of a thermal blanket as an alternative to passive packaging. There are some other suppliers entering into the market but at this stage TMax is UTi's preferred supplier due to the quality of the blanket.

*It seems there is a big difference among users between those using thermal blankets only for 15-25°C or 2-8°C strictly with combinations*

### *of pallets shippers and others expecting only a lighter protection 2-25°C without use of high performance packaging, what is the trend ?*

The driver of use is the product itself... The more temperature sensitive the more focus on the type of packaging to be utilized. This is also heavily influenced by the destinations as well. The season/destination/local temperature will be taken in consideration as well. The trend is a move to look at the actual packaging required to ensure that the product arrives at the required destination at the right quality. A key driver is also the temperature mass of the actual product being shipped as this impacts the integrity of the blanket or any other packaging.

### *Do you think thermal blankets are replacing progressively active solutions, at heavy cost ?*

Thermal blanket are replacing other packaging solutions, but only where it is relevant and makes sense. This will not replace active solution that keeps the cargo between 2-8°C, but it will minimize the effect when cargo is exposed on the tarmac at any transit point or destination. The thermal blanket is much more cost effective than other forms of passive packaging and still provides the required protection of the pallet(s).

Interview : Serge Alezier,  
PharmaHIT.



## TRAÇABILITÉ DES TEMPÉRATURES : DE QUOI PARLE-T-ON ?

« Tout le monde parle de traçabilité des températures. S'agit-il des températures de l'air ou des produits ? Et quelle corrélation fait-on entre les deux ? Aujourd'hui, on n'en fait aucune et c'est tout le problème. Nous sollicitons actuellement le Cemafroid sur une étude scientifique qui devrait permettre de faire le lien entre les deux et démontrer que des variations de la température de l'air dans les caisses, jusqu'à un certain point qu'il faut identifier, n'ont pas d'incidences sur la température des produits. »

Valérie Lasserre, Secrétaire générale de Transfrigoroute France.



# INFLUENCE DES NORMES À FAIRE ÉVOLUER D'UR- GENCE

JEAN-LOUIS DONATO,  
PRÉSIDENT ADP CONSEIL  
MEDICOLD, MILITE POUR UNE  
NOUVELLE RÈGLEMENTATION SUR  
LES EMBALLAGES ISOTHERMES. IL  
TIRE LA SONNETTE D'ALARME.

L'enjeu de cette nouvelle réglementation consisterait à intégrer à la fois le respect des plages de températures autorisées des produits à protéger, ainsi que la notion de durée temporelle, les niveaux de températures ambiantes et l'intégrité de l'emballage dans son ensemble, pendant toute la durée du transport, de son expédition jusqu'à sa délivrance au client final. « Nous avons

développé des solutions isothermes en Isopro® performantes et innovantes », a déclaré Jean-Louis Donato. « Notre solution intègre les trois piliers de la chaîne du froid à savoir la conductivité la plus faible, l'étanchéité parfaite et la réflexion interne/externe pour retarder l'entrée des calories et éviter les déperditions de froid. Et si l'emballage isotherme tire profit de l'engouement pour l'e-commerce, force est de constater que les normes ne suivent pas. C'est le cas de l'ATP figée depuis les années 50. En fait seuls 2 éléments sont à prendre en compte pour déterminer l'efficacité d'un emballage isotherme. Le temps d'exposition ainsi que les niveaux de la température ambiante et les seuils de température mini et maxi autorisés sur les produits transportés. » Les validations thermiques et certification ISTA 3A permettront-elle d'apporter toute garantie sur l'intégrité mécanique des emballages isothermes ?

## PRÉCAUTIONS



« IL N'EXISTE PAS DE SCHÉMA TYPE, CHAQUE ENVOI DE COLIS THERMOSENSIBLE ÉTANT UNIQUE. »

Le meilleur moyen pour optimiser sa solution logistique consiste à pratiquer, avec la plus grande rigueur, une analyse des risques encourus par le produit. La sélection de l'option de transport découle de l'analyse de risque des principaux paramètres logistiques comme l'origine et la destination, la nature du produit, les spécificités de température ainsi que le volume. Ainsi une option routière en camion frigorifique (-25°C à +25°C) équipé d'un système de régulation et d'enregistrement de la température sera souvent privilégiée (téléchargez le dossier TECHNO COOL sur [froid-news.com](http://froid-news.com)). Pour d'autres transports routiers, ferroviaires ou aériens, la température de conservation pourra être assurée par un emballage autonome, actif ou passif, couplé à un système d'enregistrement qualifié (p40-41). Enfin, prévoir une marge de sécurité pour anticiper le risque de délais d'acheminement est un pré-requis. Par ailleurs, l'analyse de risque va également per-

mettre une meilleure évaluation et un contrôle des coûts engendrés par la prestation. Quant à la gestion des emballages qualifiés en interne, elle n'est pas toujours rentable. Attention aussi aux coûts cachés induits par la gestion de l'achat et du stockage, ainsi que la mise en oeuvre, surtout pour les emballages les plus performants. De plus en plus de transporteurs proposent aujourd'hui un service global avec fourniture de l'emballage déjà conditionné, assorti d'un dispositif de traçabilité de la température. En conclusion, le prix s'oublie, la qualité reste.

Didier Guilhem,  
GxP Conseil,

Expert logistique pharmaceutique.



Synexus continues its dynamic expansion by opening its 6th dedicated research centre in Poland on 24<sup>th</sup> June 2015. Other dedicated research centres in Poland are located at Warsaw, Wrocław, Poznań, Katowice and Gdynia.

## L'accord ATP a 45 ans

L'ATP reste très dynamique même si les organes de décision pour faire bouger l'accord peuvent parfois laisser penser le contraire. Plusieurs évolutions techniques ont fait l'objet en septembre d'une nouvelle version de l'ATP : mise à jour des normes, intégration des règles pour permettre les modifications mineures des engins (démoussage) ; et critère sur le taux de brassage des groupes frigorifiques. La CERTA a invité le WP11 à considérer une méthode de mesure des surfaces des isolations intégrées, l'intégration des tests de renouvellement des engins poulie moteur en service, les méthodes d'essais des engins cryogéniques, ainsi que les modalités pour reconnaître les drop-in de réfrigérants pour les engins en service en lien avec la F-Gaz.

## Pharma plus propre

Renault Trucks lance le projet EDIT (Efficient Distribution Truck), qui a pour but de réduire la consommation des véhicules de distribution de 13% par rapport à un véhicule actuel, en utilisant des technologies innovantes. Le prototype est un Renault Trucks D Wide Euro 6 équipé d'une caisse frigorifique. Ce projet collaboratif est labellisé LUTB Transport et Système de Mobilité avec le concours de BeNomad, IFSTTAR, INSA de Lyon, Lamberet, Michelin et Valeo.



La filière pharma est en recherche constante de transport propre, en écho à la volonté commune de préserver la planète. Les constructeurs redoublent d'ingéniosité à cet égard.

# EMBALLAGES ISOTHERMES

## LES CONTENEURS ONT LA COTE

BACS PLASTIQUES, CAISSONS ISOTHERMES ET AUTRES EMBALLAGES SONT AMPLEMENT UTILISÉS POUR GARANTIR LE MAINTIEN DES TEMPÉRATURES TOUT EN OPTIMISANT LA CHAÎNE LOGISTIQUE ALIMENTAIRE ET PHARMACEUTIQUE. LES SPÉCIALISTES INNOVENT À GRANDS RENFORTS DE TECHNOLOGIE.



Le transport urgent de produits médicaux nécessite des emballages isothermes adaptés et sans faille.

Considérés comme barrière aux chocs thermiques et mécaniques, les emballages isothermes servent à l'expédition des produits en température positive et négative. Caisse isotherme, palette isotherme ou housse isotherme, ces emballages sont adaptés aux produits les plus fragiles dans le secteur pharmaceutique (vaccins, prélèvements, etc.) ou agroalimentaire (poisson, viande, fruits et légumes, etc.). De leur efficacité

dépendent le respect de la chaîne du froid, et l'optimisation du transport. D'aucuns estiment que les bacs plastiques peuvent remplacer les palettes bois ou rolls métalliques, assurant un meilleur remplissage des camions. Quant aux caissons isothermes, intégrant de nouvelles technologies, ils assurent aujourd'hui un maintien quasi sans faille des températures pendant le transport. Les fournisseurs ont fait de gros efforts depuis une dizaine d'années

pour concevoir des produits alliant efficacité, coûts adaptés et respect de l'environnement. Du bac plastique 100% recyclable aux caisses isothermes à évaporation refroidissante, en passant par les caisses-palettes avec panneau amovible en polyuréthane.

## hashtag

# Emball'iso conçoit, teste et valide une gamme d'emballages isothermes et d'accumulateurs de froid pour le transport de produits thermo-sensibles à destination du secteur pharma. Cool ULD est un système réutilisable isotherme grand volume jusqu'à 3410 l pour transport avec autonomie de 96 à 120 h en 2°/8° C.

# L'offre d'EuroColdChain comporte des solutions isothermes de 1 à 600 litres pour des transports de 1 à 120 heures sur la plage de température -80°C à +40°C.

# Le Corkpack est le premier emballage isotherme naturel, recyclable, à base de liège. Il parvient à garder une température constante pendant au moins 12 heures.





## Ifco Systems

### Caisses plastiques vs rolls



Les caisses en plastique empilables optimisent le remplissage.

Spécialiste de la location de bacs et caisses plastiques, Ifco a la particularité de concevoir ses propres produits en fonction des besoins du marché. « Nous réalisons 93% de l'activité dans les fruits et légumes, le reste pour le conditionnement de viande fraîche », rappelle Pierre-Olivier Blanchard, Directeur général. « Nous constatons que l'usage d'emballages plastique en remplacement des palettes génère 27 points d'économie logistique sur l'ensemble de la chaîne. En effet, nos caisses 100% recyclables

sont ultra résistantes, évitant les pertes de marchandise. Elles permettent aussi un meilleur remplissage des camions puisqu'on peut les empiler plus haut. Le secteur de la viande utilise de plus en plus nos produits qui répondent à des critères d'hygiène élevés. De plus, quand un camion peut retourner 57 rolls métalliques, il faut multiplier par 12 le nombre de caisses Ifco avant de remplir le véhicule ». Ifco propose, en outre, un système d'information de pointe, connecté à une plate-forme web de commande et à un système de gestion des flux, ainsi que des solutions innovantes de traçabilité active par puces RFID enrichissables. Enfin, cet industriel travaille à un projet d'emballage adapté aux mareyeurs visant à remplacer les emballages polystyrènes des produits de la mer.

## Plastibac bicolores



Les bacs plastique Plastibac monobloc, dotés de 8 piliers de gerbage asymétriques, assurent un empilage stable et solidaire tout en réduisant de 50% leur volume à vide. Ils sont disponibles en version pleine ou ajourée, avec 3 hauteurs disponibles (120-140-190 mm). Chaque bac peut être identifié à l'aide d'étiquettes codes-barres adhésives.

## ColdPack Airliner gonflable

Pour le secteur pharmaceutique, Coldpack propose sa technologie Airliner de film isolant gonflable avec



une structure en nid d'abeille aluminisée qui bloque la transmission de frigories. L'Airliner remplace tout type de structure existante en mousse rigide et prend la forme d'un emballage isotherme de différentes épaisseurs : caisses isothermes, pochettes, sacs, panneaux...

## Igloo de Sofrigam conserve le froid



Pour l'emballage pharmaceutique, Sofrigam propose ses containers et caisses isothermes sur mesure : analyse du circuit logistique des médicaments du client en amont de la fabrication, calcul du meilleur ratio volume utile / volume extérieur possible pour optimiser l'emballage, conception 3D de l'emballage et choix de matériaux respectueux de l'environnement. Sofrigam a développé, en collaboration avec les professionnels de santé, une solution isotherme labellisée Certicold Pharma pour sécuriser le transport des médicaments thermosensibles de la pharmacie jusqu'au domicile des patients.

## Kalibox

### Cette palette a du coffre

Spécialiste dans la fabrication d'emballages isothermes à usage pharmaceutique, Kalibox propose notamment des palettes dédiées au grand export de produits volumineux, coffrées de panneaux amovibles en mousse de polyuréthane HD. L'emballage constitue une alternative économique face aux systèmes de transport

actifs tout en garantissant la stabilité des températures pendant 2 à 5 jours. L'ouverture en façade et sans protocole de décongélation des gels simplifie le chargement.



Les compartiments amovibles conservent la température à l'intérieur de la palette.

## KoolTemp GTS

### Le bouton aux effets keep cool

La gamme d'emballages KoolTemp GTS Instant de Topa Thermal Packaging utilise l'innovant bouton poussoir NanoCool de contrôle de températures, maintenant les produits entre +2°C et +8°C jusqu'à 96 heures, sans pré-conditionnement ou autre matériel. Le système par évaporation refroidissante GTS Instant est sept fois plus efficace que les poches de gel ou la glace et fonctionne en transférant la chaleur interne vers l'extérieur. L'ajout de cette technologie permet de réduire la taille, le poids et les coûts d'emballage. De quoi répondre à la distribution d'échantillons cliniques, pharmaceutiques et diagnostiques.



# SOLUTRANS

17 - 21 NOV

2015

LYON • EUREXPO

UNLIMITED SOLUTIONS  
LA SEMAINE MONDIALE DU TRANSPORT ROUTIER ET URBAIN



## L'INNOVATION AU SERVICE DE CHACUN

9H - 18H • NOCTURNE LE JEUDI  
19 NOVEMBRE JUSQU'À 20H  
[WWW.SOLUTRANS.FR](http://WWW.SOLUTRANS.FR)



Fédération Française de Carrosserie  
Industries et Services

Organisation

un événement / an event by  
**comexposium**  
The place to be

Sous le patronage

MINISTÈRE DE L'ÉCONOMIE  
DU REDRESSEMENT PRODUCTIF  
ET DU NUMÉRIQUE

Partenaires



Rhône-Alpes





Salon Interprofessionnel du Froid  
et de ses Applications

13-15 octobre 2015  
Paris Event Center

Partenaires officiels



## L'UNIQUE ÉVÉNEMENT 100% DÉDIÉ AU FROID



LE FROID ET  
SON CONTEXTE  
RÉGLEMENTAIRE ET  
ÉCONOMIQUE



LE FROID  
COMMERCIAL ET  
LA CHAÎNE DU  
FROID



LE FROID  
INDUSTRIEL

IAA, transport, stockage,  
conditionnement, distribution,  
froid commercial

Gagnez en efficacité énergétique :  
optimisez votre chaîne du froid !

Demandez votre badge gratuit sur  
[www.expo-sifa.com](http://www.expo-sifa.com) Code : **FNW**

40 conférences - 100 intervenants - 100 exposants

Sponsors Platinum

climalife E.Leclerc EMERSON Climate Technologies H2E Conseils

Sponsors Gold



# LA TEMPÉRATURE DIRIGÉE... AUTREMENT



- > Procédé thermochimique breveté
  - > Production de froid régulée et autonome
  - > Traçabilité des températures
  - > Soucieux du respect de l'environnement
- ...entre autres.



COLDWAY présente la gamme Roll Alcatherm, une véritable innovation dans la chaîne du froid capable de s'intégrer dans une logistique traditionnelle.

Système Plug & Play réutilisable sans consommable, optimisation des flux, compatibilité parfaite avec les véhicules électriques, système silencieux pour les livraisons nocturnes.

De 350 à 1300L  
Homologué ATP

