

TRANSPORT & LOGISTIQUE

FROIDNEWS

LE MAGAZINE DES OPÉRATEURS DE LA CHAÎNE DU FROID



P. 22

Jean-Philippe Mazet

**DIRECTEUR TRANSPORT
CARREFOUR
EN FORCE
SUR LE GAZ**

ISSN : EN COURS / CPPAP : EN COURS. DÉPÔT LÉGAL : JUIN 2016

DOSSIER

Louée soit l'agilité !

P. 41



Le loueur de froid en avance sur la transition énergétique

PUBLICITÉ



ECOLOGISTICS :
«FLEUR DE MA VILLE» P. 20



VIALTO TRACK
EN RÉSEAU P. 34



MAN ACCÉLÈRE
EN DISTRIBUTION P. 44

ABONNEMENT SUR WWW.FROID-NEWS.COM



L'AGE DE FER, C'ETAIT HIER...

AUJOURD'HUI, C'EST LE COMPOSITE

LAMBERET, LE FROID SANS TRICHER...

Le Transport Frigorifique est un métier où les marges de manoeuvre sont inexistantes : il est impossible de tricher face à la pression issue des exigences des chargeurs, des contraintes réglementaires, du respect des températures de consigne, de la sécurité des chauffeurs...

Depuis sa création, Lamberet SAS mobilise son énergie pour concevoir des véhicules frigorifiques au service de votre exploitation.

Nos nouveaux matériaux composites ultra-isolants associés à des technologies d'assemblage exclusives vous offrent la réponse adéquate en termes de respect de la chaîne du froid, d'allègement des véhicules et de sécurité de conduite.



- ✓ - CO₂
- ✓ - CONSOMMATION

- ✓ - POIDS
- ✓ + ISOLATION

- ✓ EASY-MAINTENANCE
- ✓ CERTIFICATION PHARMA

www.lamberet.com

 **LAMBERET**
Le maillon fort de la chaîne du froid



Pierre Besomi
Éditeur du froid :)
pierre.besomi@froid-news.com

Parfums

L'économie circulaire est en pleine accélération tandis que la chaîne du froid et du transport écoresponsable bénéficie pleinement de multiples innovations. Aussi, comme entrée en matière, le SIAAP nous met au parfum à Valenton (94) avec la production de biogaz et bioCO₂ issus de la collecte des 'boues' de millions de Franciliens ; doux euphémisme en mémoire de Du-tronc (Guerre et pets). Fort heureusement, **FROIDNEWS** traite aussi de sujets plus subtilement parfumés, comme avec Flora Nion, supply chain manager d'Emola Group (Monceau Fleurs, Happy, Rapid' Flore) qui sème des pétales d'espoir d'un air meilleur pour la Capitale avec son partenaire Ecolotrans. Pour sa part, le colloque Certibruit a poursuivi son travail de sensibilisation de la filière auprès des collectivités en faveur des livraisons propres et silencieuses de nuit : adhérer à cette association, c'est faire un petit geste pour sa trésorerie et un pas en avant pour la collectivité. Jean-Philippe Mazet, Monsieur Transport chez Carrefour, confirme l'engagement éco-responsable de son groupe pour livrer « propre et en silence » avec plus de 200 véhicules au bio-méthane à l'horizon 2017, exploités par des partenaires transport au top de la technologie.

Par exemple, STAF expose son concentré de technologies avancées dans son nouveau porteur gaz Scania Quiet Truck et Piek pour Paris intra muros (voir rubrique PODIUM). **Notre France, c'est aussi la logistique du froid en régions** comme avec Disprovit à Isles-sur-Suippes (51), Barbero à Nice, Newcold à Nantes ou encore Froid Routier Service dans le Languedoc. En Bretagne, tout le monde le sait, Jean-Yves Gautier (STG) aime la Pizza. Ça tombe bien, puisque sa nouvelle entité STG Solutions Restauration complète l'externalisation de la supply chain de Pizza Hut, en gérant aussi les achats de produits frais et surgelés. **DOSSIER** : La location connaît un pic d'activité avec l'été, démontrant la compétence des principaux acteurs avec des offres adaptées à l'évolution du marché, et dont l'activité semi-remorque n'est vraiment pas à la traîne. Quant au Congrès UNTF, USNEF et Transfrigoroute, la filière du froid veut regarder dans la même direction. Enfin, si vous ne l'avez déjà fait, il est encore temps de vous inscrire à l'une des prochaines étapes du FROIDNEWS TOUR 2016 sur www.froid-news.com : 24 juin chez Olano, 15 septembre chez STG, 15 octobre chez STEF. Ces grands spécialistes de la chaîne du froid vous réserveront un accueil VIP.

Pierre Besomi

Editeur : Nouveaux Horizons
4 route de Fontainebleau
77690 Montigny-sur-Loing
Directeur de la publication :
Pierre Besomi /
pierre.besomi@froid-news.com - Tél. : 06 11 84 13 47
Gestion administrative et abonnements : Sylvie Warnet / sylvie.warnet@froid-news.com
Editrice déléguée : Laurence Emery.
Promotion : Thierry Petitjean, TPJ Consulting.
Maquette : Philippe Arzur
Publicité et partenariats : Laurence Emery / froidnews@defis-regie.com
Tél. : 06 11 87 20 61
Imprimerie : Chevillon - Sens
• Envoyez vos suggestions et commentaires au directeur de la publication.
• Photos : DR
ISSN et N° de commission paritaire en cours. Dépôt légal : juin 2016.



FROIDNEWS
TOUR 2016
DÉCRYPTER LES TENDANCES ET CRÉER DU LIEN

Renseignements : pierre.besomi@froid-news.com



CONGRÈS DE STRASBOURG

Les acteurs de la **chaîne logistique du froid** se regroupent

Dans un contexte de durcissement des réglementations liées à la protection de l'environnement, une vigilance accrue doit être exercée à l'égard des évolutions technologiques de production de froid qui permettront de préserver l'efficacité de la chaîne du froid. Le rapprochement des trois organisations professionnelles UNTF, USNEF, Transfrigoroute France va dans le bon sens.

Trois organisations, une seule adresse. Depuis le 1^{er} mai, les transporteurs et les entrepositaires frigorifiques, représentés respectivement par l'UNTF (Union Nationale du Transport Frigorifique), l'USNEF (Union Syndicale Nationale des Exploitations

29^{ème} édition
frappa Cup

Du 10 au 12 novembre 2016



(De g. à d.) : Jean-Yves Gautier, Vice-Président UNTF (Philippe Antoine ayant dû retourner à ses obligations), Jean-Eudes Tesson, Président USNEF, Valérie Lasserre, 'Ministre du Froid', et Jean-Marc Platero, Président Transfrigoroute France. De beaux et gros chantiers en perspective dans les 24 mois à venir.

Frigorifiques), et Transfrigoroute France (association technique spécialisée dans la chaîne du froid embarqué), sont installés dans des bureaux communs, au 5 rue Kepler à Paris (75116). Leurs équipes pourront ainsi mieux coordonner les actions qu'elles choisiront de piloter ensemble. L'animation des équipes est confiée à Valérie Lasserre, Déléguée Générale de l'UNTF et de l'USNEF, et Secrétaire Générale de Transfrigoroute France. Elle est assistée de Michelle Masson, Assistante de Direction. L'équipe de l'UNTF est complétée par Flavien Legeay, Délégué Général Adjoint et Emmanuel Tanguy, chargé de mission. L'USNEF compte par ailleurs une Chargée

des Affaires Sociales, Marjorie Lechelle.

Rapprochement

Dans le cadre du rapprochement des 3 organisations qui incarnent tous les maillons de la chaîne logistique du froid, une Assemblée Générale commune s'est déroulée les 2 et 3 juin à Strasbourg. Elle a réuni les adhérents, prestataires de service en transport ou en entreposage ainsi que les constructeurs de matériels nécessaires au bon exercice de la logistique sous température dirigée. Près de 200 personnes sont invitées à réfléchir à des thématiques proches des métiers de la logistique et au cœur des préoccupations

TÉMOIGNAGE

Un avenir commun



Quels sont les principaux chantiers en cours ?

Philippe Antoine : Nous avons fait appel à Emmanuel Tanguy, pour réactiver le dossier concernant le process UNTF, dérogatoire au contrat-type qui avait été signé par les enseignes de la grande distribution afin de fluidifier les échanges de documents et le suivi des marchandises entre plates-formes et transporteurs. Rappelons que ce process vise à industrialiser la profession via un socle commun : méthode de réception simplifiée, traçabilité, fiche technique de chargement en surgelés, cahier des charges type produits réfrigérés, alerte sur les dérives des plates-formes de la GMS en termes d'exploitation ainsi que des propositions d'actions communes sur la gestion des palettes.

« Nos vrais sujets d'avenir deviennent communs. »

Philippe Antoine, Président de l'UNTF.

Pourquoi le rapprochement des 3 structures ?

Philippe Antoine : Aujourd'hui le transport et l'entreposage ont un avenir commun car ils sont intimement liés dans la chaîne logistique du froid. C'est pourquoi nous devons parler de prestation complète, y compris avec les volets techniques et réglementaires traités par Transfrigoroute France. Le fait de mettre nos forces en commun bénéficiera à l'ensemble de la filière ainsi qu'à nos donneurs d'ordre.

D'un point de vue opérationnel, comment va se traduire ce rapprochement ?

Philippe Antoine : Nous portons nos efforts sur la mutualisation des moyens, ce qui se traduit dans un premier temps par l'hébergement des 3 associations à une nouvelle adresse, une sorte de 'maison logistique du froid', dès juin 2016.

INVITATION

Golfeurs ou pas, seul ou en couple
 Contact : Nathalie Coste
 n.coste@frappa.com / 04 75 33 46 43



LeciTrailer



TÉMOIGNAGE

Une double enjeu écologique et économique



Quels sont les principaux chantiers en cours ?

Jean-Eudes Tesson : *Depuis toujours, l'USNEF anime différents groupes de travail interprofessionnels afin que les intérêts et les contraintes des exploitants d'installations frigorifiques soient respectés. Ainsi, nous luttons contre l'obligation de sprinklage, nous oeuvrons pour l'amélioration de l'efficacité énergétique de notre production de froid, notamment par un meilleur pilotage des installations. Je constate malheureusement que depuis 100 ans, l'évolution technologique pour la production de froid a été limitée et je rêve d'une vraie rupture comme le serait par exemple le froid solaire, sans fluide frigorigène et sans énergie extérieure, c'est un double enjeu écologique et économique.*

Nous accompagnons aussi le métier de l'entreposage vers un métier de gestion de flux sachant que la logistique, qui n'était qu'un accessoire il y a 30 ans, est devenue un maillon essentiel de la supply chain et de l'écono-

mie. Malgré de nombreuses contraintes, cette transformation contribuera à l'amélioration de l'efficacité, en étant un élément de différenciation. La réduction des stocks et du taux de rupture en surgelé en est l'enjeu.

Pourquoi le rapprochement des 3 structures ?

Jean-Eudes Tesson : *L'enjeu est de mettre en commun des moyens et des services pour la chaîne logistique, mais aussi d'être capables de parler d'une seule voix au nom de la logistique du froid. Il y a une convergence de besoins et une complémentarité de compétences. On peut imaginer promouvoir l'externalisation de la logistique auprès des prestataires que nous représentons. Nous avons donc de bonnes raisons de collaborer avec les deux autres associations.*

D'un point de vue opérationnel, comment va se traduire ce rapprochement ?

Jean-Eudes Tesson : *Les adhérents des organisations professionnelles, souvent très pris par l'opérationnel, comptent de plus en plus sur les permanents de nos associations d'où la nécessité d'optimiser ces moyens. Mais le projet doit aussi se concrétiser par l'optimisation des compétences communes de la filière et un engagement des acteurs. L'AG de Strasbourg doit permettre de resserrer les liens et d'échanger sur les enjeux pour produire de nouveaux chantiers.*

patons sectorielles, telles que la logistique urbaine ou les réorganisations en cours des plateformes logistiques de la grande distribution.

Organisée à Strasbourg, une conférence se devait de traiter de l'Europe, du fonctionnement de ses instances et des enjeux européens pour les métiers de la logistique. La manifestation devrait permettre d'alerter les participants sur les enjeux de demain, qu'il s'agisse de responsabilité RSE, de l'impact sur la logistique de la révolution numérique. Enfin, les adhérents des 3 organisations ont été sollicités par leurs présidents sur leurs sujets de préoccupation, à court, à moyen et à long terme afin de tracer la feuille de route d'une nouvelle structure socle qui est encore à l'état de projet. Ce rapprochement s'articulant dans le respect et la préservation des prérogatives de chacune des 3 structures, elles ont tenu leur assemblée générale statutaire respective à des moments dédiés.

Ambitions

Acteurs indispensables de la chaîne du froid, responsables de la sécurité alimentaire des produits qui leur sont confiés, les prestataires de services en logistique veulent renforcer la visibilité et la capacité d'agir de la chaîne logistique du froid sur des sujets de préoccupation commune.

Ainsi, la santé et la sécurité du travail au froid sont au cœur des préoccupations des entreprises dont le personnel représente leur première richesse

Responsables des produits que leur confient leurs clients, fabricants industriels et distributeurs, les prestataires revendiquent une certaine flexibilité sur les températures des produits réfrigérés aux phases de chargement et de déchargement.

Dans un contexte de durcissement des réglementations liées à la protection de l'environnement, une vigilance accrue doit être exercée à l'égard des évolutions technologiques de production de froid qui permettront de préserver l'efficacité de la chaîne du froid. •

Valérie Lasserre



FROIDNEWS
TOUR 2016
DÉCRYPTER LES TENDANCES ET CRÉER DU LIEN

TÉMOIGNAGE

Donner une vision globale de la chaîne du froid



« La nouvelle structure donnera une vision globale de la chaîne du froid. »

Jean-Marc Platero,
Président de
Transfrigoroute
France.

Quels sont les principaux chantiers en cours ?

Jean-Marc Platero : Notre première mission est de travailler sur les veilles réglementaires et technologiques. Dans ce contexte, nous traitons des sujets comme l'accompagnement de la profession sur les livraisons urbaines. Nous avons élaboré un livret pédagogique en ce sens qui va permettre de rapprocher l'ensemble de la profession des collectivités locales. Un autre chantier porte sur la tolérance de température des produits frais sensibles comme les steaks hachés et les produits de la mer. Nous souhaitons que la DGAL clarifie les règles. En effet, un même transporteur français doit livrer des steaks hachés entre 2°C et 4°C en France, lesquels sont réceptionnés à 7°C en Belgique. Quid de l'harmonisation à l'échelle européenne ? Enfin, un autre chantier porte sur l'étude en cours avec le Cemafroid et la DGAL visant à prouver que le transporteur a bien fait son travail. L'objectif étant d'éviter le

ticket garantissant la conformité des températures. Les transporteurs frigorifiques ont plus de 50 ans d'expérience ou plus. Ils ont pour vocation à transporter du froid. Une des questions qui se posent est de faire des analyses pour corréler les courbes entre le cœur du produit et la température à l'intérieur de la caisse en respectant le guide de bonnes pratiques.

Pourquoi le rapprochement des 3 structures ?

Cette réflexion était latente depuis plus d'un an, on parlait depuis 10 ans d'une maison du froid pour ouvrir une porte d'entrée sur les questions concernant la filière froid. Aujourd'hui, tout est atomisé,

et la logistique du froid est une partie de la logistique au sens large. Second constat, divers organismes travaillent sur les mêmes sujets. Ce rapprochement permettra de mutualiser certains coûts d'études, par exemple. Accessoirement, cela va donner plus de transparence sur la filière froid.

D'un point de vue opérationnel, comment va se traduire ce rapprochement ?

On crée une structure fille, une sorte de portail commun, qui va permettre d'orienter les demandes d'informations et donner plus de visibilité à l'ensemble la profession. Cette structure apportera, en autres, des outils de communication pour donner une vision globale de la chaîne du froid. A date, on se regroupe physiquement !

Economie de carburant :
Un refroidissement plus avec
FERROPLAST® NX17

Investissement.Valeur.

Profitez de nos
Innovations dans
la logistique frigorifique

www.cargobull.fr

**SCHMITZ
CARGOBULL**
The Trailer Company.

S.KO COOL avec FERROPLAST® : Une solution thermique innovante pour une consommation d'énergie réduite. Et une nouvelle porte arrière renforcée et plus robuste - just more.

Informez-vous: 04.74.95.16.16



LIVRAISONS DE NUIT

Certibruit sonne le rappel

Certibruit délivrera des macarons destinés aux transporteurs vertueux engagés dans la certification. Est-ce suffisant pour accélérer le mouvement ?

Partage d'expériences à l'Hôtel de Ville de Paris, à l'occasion du colloque Certibruit, en présence présence de 130 participants. A cette occasion, maître Christophe Sanson a rappelé la responsabilité des magasins et la sévérité de certains jugements. Parmi les autres intervenants de qualité, notons Rémi Paing (Fraikin), en sympathique professeur ès livraisons urbaines qui nous a offert un '360', Jean-Philippe Mazet, passionné par son plan transport écoresponsable (Carrefour) et Blandine Dorge-Olivier (McDonald's), qui nous a donné envie de manger des Big Mac, dans les 13 restaurants certifiés à Paris (2 à Bordeaux). Tous, et d'autres aussi, ont démontré les efforts pour réduire les nuisances sonores et les émissions. Un bémol, cependant : nous avons également entendu les déboires de l'association Cœur de Vey qui tente d'obtenir de Monoprix (avenue du Général Leclerc à Paris) une amélioration significative des process de livraisons pour limiter, voire éradiquer, les gênes auprès des riverains ; un litige qui traîne, hélas ! en justice depuis trop longtemps. Quoique membre de Certibruit, Monoprix/Samada n'avait déplacé aucun représentant. Gageons que les efforts pour 'calmer le jeu' fournis par Eric Devin, Président de Certibruit, apporteront bientôt de bonnes nouvelles. •

Pierre Besomi



16 magasins certifiés d'ici fin 2016 pour Carrefour, dont l'équipe entoure le 'champion du transport vertueux' : Kara Mendjel, STAF (voir notre rubrique PODIUM pages 14-15).

Froid News (membre de Certibruit), a animé la table ronde « témoignages » en présence de Jean Thévenon, FNE (Transport & Logistique), Cécile Sykes (Association Cœur de Vey), Jean-Yves Moonier (Mac Do HdeV Paris), et Lionel Vérice (Carrefour Market Lyon Frères Lumières).



Blandine Dorge-Olivier, McDonald's France, se félicite de l'application de la charte Certibruit avec Martin Brower dans 15 restaurants.



Garder le sourire : Kara Mendjel dénonce la pluie d'amendes à 135 € pour livraison en double file. Quid du respect des aires de livraisons ?



Hervé Levifve, Mairie de Paris : « Des aides sont disponibles pour accompagner la transition énergétique. »



Jean-Yves Moonier, McDonald's à Paris : « Plus aucune plainte des riverains, qui sont aussi nos clients, depuis notre certification. »



Rémi Paing : distributeur de connaissances techniques terrain.



Lionel Vérice, franchisé Carrefour Market, très enthousiaste sur les bénéfices de la philosophie Certibruit.



Au second plan, Eric Devin attentif aux propos de Jean-Philippe Mazet, Carrefour.

Technology at its best
FRIGOBLOCK



ECOLOGIQUE

- jusqu'à 75% d'émissions de CO₂ en moins
- jusqu'à 75% de consommation d'énergie en moins
- 50% d'effet de serre en moins avec le fluide frigorigène R410A
- jusqu'à 95% d'émissions sonores et de gaz d'échappement en moins

FRAIS ET SURGELÉ

STG Solutions Restaurati investit dans la RHF

STG complète l'externalisation de la supply chain de Pizza Hut, en gérant les achats de produits frais et surgelés. Objectif : optimiser le stockage et les délais.

« La force de STG réside dans son réseau et son partenariat avec Nagel. »

Jean-Yves
Gautier.



« **N**ous allons livrer les 140 points de restauration Pizza Hut répartis en France à partir du 1^{er} juillet », commente Jean-Yves Gautier, Président de STG. STG Solutions Restauration achètera les produits pour le compte de notre client, effectuera la préparation de commandes, et la livraison. » STG Solutions Restauration (portage de stock, facturation destinataires, etc.) va développer son activité logistique frais, ambiant et aussi surgelé. Elle s'appuiera, en

particulier, sur l'ouverture d'un nouvel entrepôt tri-température à Orly (12 000 m²), dédié à la RHF et, notamment, à Pizza Hut (40% de ses restaurants franciliens), renforçant les deux sites RHF de Lille et Avignon. « La force de STG réside dans son réseau qui lui permet de proposer une offre sur le territoire national mais aussi européen, grâce à la joint-venture créée il y a plus de 16 ans avec l'Allemand Nagel, explique Jean-Yves Gautier. Ainsi, la filiale STG Nagel (40 M€ de C.A.) est-elle en mesure d'expé-

TRANSITION ÉNERGÉTIQUE

Gentilly expérimente le GNV



© Louis Périn

Le Conseil municipal a souhaité orienter le renouvellement programmé de 5 à 10 véhicules GNV par an.

VIS, distributeur Fiat Professionnel et Iveco, spécialisé dans les solutions au GNV en Île-de-France, a remporté l'appel d'offre sur les critères de prix, de maintenance, de délais de livraison et de proximité. « Nous avons démarré la mise en service de 7 véhicules Fiat Professional GNV pour les équipes d'entretien municipal et la livraison des cantines scolaires », explique Anaïs Marcotte, directrice administrative des services techniques de Gentilly (18 000 habitants), qui gère aussi le parc roulant (80 cartes grises). Souhaitant rassurer les responsables administratifs et techniques de la Ville de Gentilly, Alain Sicot, Directeur commercial VIS, a rappelé : « Concernant la fiabilité, la culture gaz, nous l'avons depuis 20 ans en particulier avec les BOM pour la ville de Paris dès 1998. Iveco était seul à croire à cette énergie. Aujourd'hui, le groupe FIAT et Iveco possède l'offre la plus large du marché, avec des moteurs de la division Fiat PowerTrain. » •

Premier avitaillement à la station GNVert (Engie) de la Porte de Bercy, à Paris avec : (de g. à d.) Laurent Philippe, responsable flotte automobile de Gentilly, Alain Sicot, directeur commercial VIS, David Tomasina, chef des ventes Fiat Professional VIS, Anaïs Marcotte, directrice administrative des services techniques de la Ville de Gentilly, et Claudine Vermond, responsable grands comptes GNVert (Engie).



on



© Shutterstock

dier du groupage à travers l'Europe et aussi à travers le monde par voie maritime ou aérienne. »

Sur tous les fronts

STG a déjà remplacé 150 tracteurs aux normes Euro 6 et teste l'utilisation d'un véhicule Volvo fonctionnant au Dual Fuel (gaz liquéfié et diesel). STG envisage également de faire l'acquisition pour l'Ile-de-

France de 2 porteurs au gaz avec groupe frigo répondant à la certification Piek. Enfin, en accord avec l'UNTF, dont il est adhérent, STG participe, avec d'autres acteurs de la profession, à la révision du processus de livraison des plates-formes GMS de produits frais et se dote de l'outil de suivi Track and Trace. Pour son activité frigorifique (85 % du CA), STG a lancé les travaux de

construction d'un nouveau bâtiment sur son site de Maromme (76). Début 2017, le site comptera un quai frigo positif de 3000 m². STG agrandit également son site de Villars-les-Dombes (01) avec 12 000 m² supplémentaires pour la logistique des produits frais et développe son activité Surgelé en équipant toutes ses plates-formes de chambres froides négatives. •

TÉLÉMATIQUE

Schmitz Cargobull équipe Rhenus Logistics

Rhenus Logistics exploite sept premières semi-remorques frigorifiques Schmitz Cargobull double plancher, dotées du système télématique embarqué Trailer Connect.

« Nous avons retenu cette solution afin de disposer d'un système informatique qui sera déployé progressivement sur tous nos PL, toutes marques, déjà présents dans notre parc ou à venir, explique Benoît Haumant, Directeur de l'activité Route chez Rhenus Logistics. Trailer Connect répond à notre besoin d'uniformiser la gestion de notre flotte avec un outil connecté unique, évolutif et paramétrable. » Accessibles sur un portail web, les données transmises par les semi-remorques connectées peuvent être intégrées dans n'importe quel TMS. Le boîtier, autonome et

raccordé à l'EBS, est paramétrable selon les besoins du transporteur. •

Choisie par une vingtaine de transporteurs français, Trailer Connect équiperait plus de 35 000 véhicules (température dirigée et marchandises générales) en Europe. Rappelons que Schmitz Cargobull construit aussi ses propres essieux et groupes frigorifiques. Le carrossier constructeur présentera ses innovations au salon IAA. La semi S.KO Cool avec Ferroplast est une solution thermique alternative brevetée. La nouvelle porte arrière est renforcée.



Brèves

Les 'coopains' d'abord avec CoopPal



(De g. à d.) : Nicolas Tanière, coordinateur de CoopPal, Vincent Wedrychowski, Directeur de ValorPal et Didier Burban, fondateur et PDG de Burban.

Plus de 20 acteurs de la palette neuve et ValorPal, lancent CoopPal, regroupement de fabricants de palettes régionaux en France et en Europe. Avec 180 M€ de CA cumulé et une capacité de 20 millions de palettes fabriquées, CoopPal arrive en force et crée une véritable alternative sur le marché. Filiale du groupe Burban, ValorPal assurera la coordination et le développement de CoopPal. ●

FM Logistic montre l'exemple

La nouvelle plate-forme FM Logistic d'Entraigues-sur-la-Sorgue, près d'Avignon, accueille les activités de Continental Foods France (marques Liebig et Royco) et de Haribo Ricqlès Zan. Certifiée NF HQE Bâtiments Tertiaires niveau Exceptionnel, la plate-forme dispose actuellement d'une surface de 35 541 m² d'entrepôts logistiques et de 1 436 m² de bureaux. A terme, le site comptera 11 cellules pour une surface totale de 57 500 m² et offrira une capacité annuelle de 7 millions de colis préparés et plus de 300 000 palettes expédiées. ●



UPS & GreenBiz Circular Economy Research Study présentent les résultats d'une enquête réalisée auprès de 423 personnes : [ups.com/sustainability](https://www.ups.com/sustainability).

Simcore a vendu des licences du logiciel SIMUL8 à Air Liquide qui investit en R&D via la simulation de flux pour le dimensionnement de ses process, zone de conditionnement, etc.

Pedretti Marchandises poursuit son développement en ouvrant sa 12^e agence à Aulnat (63).

200 000 camions ont été assemblés en 25 ans par Scania Production Angers qui augmente sa cadence à 64 véhicules/jour vs 57 début 2016.

EXCLUSIVITÉ

3 questions à Jean-François Mozziconacci

Directeur de Sites chez Cogepart

Cogepart est le premier logisticien du dernier kilomètre à choisir HD Solution. Vous avez dit Home Delivery ?



Au second plan, des caisses pour les clients d'Ooshop.

« HD Solution apporte une vraie valeur ajoutée ! »
Jean-François Mozziconacci

FroidNews : Pourquoi avoir choisi la solution Isberg by Gruau HD Solution ?

J.-F. Mozziconacci : Gruau est un partenaire privilégié du Groupe Cogepart. Nous avons collaboré activement pour définir et mettre en œuvre des outils capables de répondre aux spécificités de nos activités et de l'environnement dans lequel nous évoluons. Nous avons donc, au-delà des aménagements apportés au véhicule, traité les sujets amonts à la livraison. Je pense notamment à l'emport des commandes depuis l'entrepôt jusqu'au quai ainsi qu'aux phases de chargement des commandes dans le véhicule.

travail pour le livreur. Les phases de chargement se réalisent plus rapidement et nécessitent beaucoup moins d'efforts pour les livreurs. Durant la phase livraison, nos agents de transport, n'ont plus à monter dans le véhicule pour récupérer la marchandise, puisque celle-ci se présente systématiquement à l'arrière du véhicule. Egalement, le système HD Solution permet de manière indéniable de limiter la casse des produits transportés. Enfin, grâce à la mise en place de 3 compartiments séparés, nous garantissons une excellente maîtrise de la chaîne du froid.

FroidNews : Que vous a-t-elle apportée ?

J.-F. Mozziconacci : L'ingéniosité du système HD Solution entraîne un gain immédiat de productivité et de confort de

FroidNews : En quoi HD Solution est-elle une avancée sociale ?

J.-F. Mozziconacci : Gruau n'a pas entamé de certification Piek pour sa solution sur véhicule thermique car les livraisons se font en journée. ●

NOUVELLE APPLICATION

TÉLÉCHARGEZ HYDROPARTS
AppStore & GooglePlay



GRATUITE,
RAPIDE ET
SIMPLE



AVEC
HYDROPARTS
ASSISTANCE,
J'ASSURE
MES 365 JOURS
DE LIVRAISON!



HYDROPARTS
Assistance


Maintenance
Contrôle
Dépannage


Hayons élévateurs
toutes marques


Service national
7j/7 - 24h/24h
0 825 042 966 Service 0,15 €/min
+ prix appel


L'ATELIER
...MOBILE
01 56 05 20 45

LIVRAISONS URBAINES

STAF premier de la classe écoresponsable

Impliquée depuis des années dans le transport vertueux, STAF se 'Piek au jeu' des livraisons silencieuses avec son nouveau porteur Scania G340 au GNC (gaz naturel comprimé) Quiet Truck (<74 décibels). Véritable vitrine technologique dédiée à la grande distribution, ce porteur 26 tonnes déploie un concentré d'intelligence. Tout a été étudié pour limiter les émissions sonores (carrosserie et équipements 100% Piek), en toutes circonstances, dans un contexte de transition énergétique.

1 Essieu directeur à suspension pneumatique AV intégrale renforcée (sans lame de ressorts bruyante) monté en Michelin XFA2 Energy antisplash 385/55 R 22.5 extra-larges. Réduction des éclaboussures pour plus de sécurité routière et de respect des piétons.



Premier porteur Scania gaz à disposer de la cabine spéciale distribution.



2 Suspensions pneumatiques intégrales sur le double essieu, absorbant le bruit de roulement et réduisant les rejets de particules des pneus dans l'air. Essieu AR directionnel pour une meilleure manoeuvrabilité et un moindre risque d'arrachement du bitume par temps chaud. Pneus Michelin X MultiWay 3D en 315/70R 22.5 XD (central) et XZE (AR).

3 L'évaporateur 4 turbines extra-plat à double flux RE44-2 dispose de la soufflerie la plus puissante du marché. Le groupe frigorifique Frigoblock EK25 électrique délivre une très forte puissance de 21 500 W pour une caisse refroidie à 0°C (température de l'air extérieur à 30°), ou encore de 11 000 W pour une caisse refroidie à -20°C. La capacité de descente en température est donc ultra-rapide entre deux ouvertures du rideau AR automatique.



6 Hayon Dollandia 3t. intégrant un haut niveau d'automatisation des fonctions pour préserver le caractère silencieux du matériel. Bloc énergétique bénéficiant d'une pompe silencieuse et d'un habillage incorporant des panneaux insonorisants. Revêtement amortisseur de bruit (à base de caoutchouc) sur le plateau du hayon, arrêts de rolls adaptés.



4 Carrosserie Chereau QuietCity 24 palettes. Larg. int. +30 mm : intervention de l'opérateur aisée. Haut. ext. 3830 mm : accès urbain facilité. Haut. sous évaporateur 2200 mm : palette ou rolls. Ouverture rideau SmartOpen-C, plancher alu Ultra-Resist-C grain de riz. Revêtement interne latéral inox d'un seul tenant avec rail d'arrimage renforcé. Plafonniers LED (1130 lumens) : sécurité de l'opérateur. Grille de reprise d'air AV renforcée : optimisation frigorifique (chaîne du froid et rendement du groupe). Encastrement partiel de l'évaporateur (optimisation de la hauteur de chargement).

5 La boîte de vitesses Allison offre une augmentation de puissance de la chaîne cinématique, liée au convertisseur de couple. Conduite plus silencieuse et rationnelle, attention maximale du chauffeur à la circulation, et moindre fatigue.



« Les Cool Liner certifiées Pharmaserv¹ répondent parfaitement au marché de l'industrie pharmaceutique, en plein développement. »

Philippe Lamberet.

1. La société Pharmaserv (Marburg, Allemagne) est une entreprise conseil et prestataire de services, indépendante de l'industrie des produits sensibles au plan de l'hygiène.



TECHNOLOGIE

Krone Cool Liner Duoplex Steel

Krone vend une centaine de semi-remorques frigorifiques Cool Liner chaque année en France. Une raison suffisante pour s'intéresser à cette marque spécialisée dans l'agroalimentaire et la GD.

« **Q**uelques belles références ont déjà fait confiance à notre marque telles que Logidis Carrefour, Tarot, Coue, Catractif, Prudent et Pedretti, explique Philippe Lamberet, Directeur de la filiale Krone France. Pour renforcer ses positions en France, Krone a décidé de développer de nouvelles options plus en adéquation avec les besoins du marché français, elles seront présentées à l'occasion de l'IAA en septembre prochain » explique Philippe Lamberet. « Par exemple, la cloison de séparation MultiTemp

PREMIÈRE MONDIALE

R744 chez Sainsbury's

Nouvelle génération de système de réfrigération de transport au CO₂ pour semi-remorques de Carrier Transicold. Cette technologie se distingue par l'utilisation du réfrigérant naturel (R744), dans un système en boucle fermée. Elle fonctionne exclusivement avec du dioxyde de carbone (CO₂) au potentiel de réchauffement global (GWP) équivalent à 1, donc plus faible que celui des autres frigorigènes naturels, tels que le propane et l'ammoniac. Elle est assemblée dans le châssis du groupe Vector et alimentée par le système E-Drive tout-électrique. « Cette technologie s'inscrit dans nos objectifs environnementaux et de développement durable ambitieux au sein de la chaîne du froid », a déclaré, en substances, Gary King, Directeur des opérations, Sainsbury's. •



Brèves



permettant le chargement par zone de température sera encore améliorée au niveau du poids et de la manipulation. Couglissante grâce à 2 rails aluminium fixés dans l'angle pavillon/faces latérales, elle permet de libérer tout l'espace de chargement. Par ailleurs, les Cool Liner certifiées Pharmaserv répondent parfaitement au marché de l'industrie pharmaceutique, en plein développement. » En outre, Krone propose un ensemble de services à valeur ajoutée. Citons :

- Krone Telematics est une offre complète accompagnée d'une formation sur site.
- Krone Fleet est un service de location Full service adapté aux besoins de chaque client.

- Krone Finance, en partenariat avec Deutsche Leasing, propose à ses clients des solutions de financement alternatives.
- Un nouveau catalogue de pièces de rechange en ligne offrant une solution complémentaire pour s'approvisionner.

Pour apporter un service après-vente de haut niveau, Krone France a noué de nombreux partenariats et dispose d'un réseau de 21 partenaires et de 90 points services sur l'ensemble du territoire. Ce réseau de proximité est au service des clients pour les réparations et l'achat de pièces. Plusieurs Points Services exploitent notamment un stock de pièces spécifiques aux semi-remorques frigorifiques. Par ailleurs, des stages de formation sont organisés chaque année pour les partenaires qui en font la demande. Le site internet Krone ou bien le Guide Service répertorient les coordonnées des partenaires, par département. Enfin suite à la reprise de la société Gigant, Krone propose ses propres essieux qui se montent également sur les Cool Liner. Dans ce cadre, un kit de pièces est disponible dans plusieurs points services en France. •

LNG Motion avec GCA



Le projet d'Axègaz et du Groupe Charles André (GCA), déposé sous le nom de LNG Motion dans le cadre du programme européen CEF vise le déploiement d'un réseau composé de 42 stations-service publiques et d'une flotte d'au minimum 200 véhicules. Ce programme est accompagné d'une étude pluridisciplinaire sur les enjeux logistiques du gaz. •

www.froid-news.com

T Eq it easy!

ADC3R, association de la filière réfrigération et conditionnement d'air, a dévoilé le fruit de 22 années d'engagement volontaire en faveur du climat. Mis en oeuvre dans les systèmes thermodynamiques, un système de collecte innovant, d'analyse, de recyclage et de régénération des GES, a permis d'éviter l'émission de 45 millions de T Eq CO₂. •

www.froid-news.com

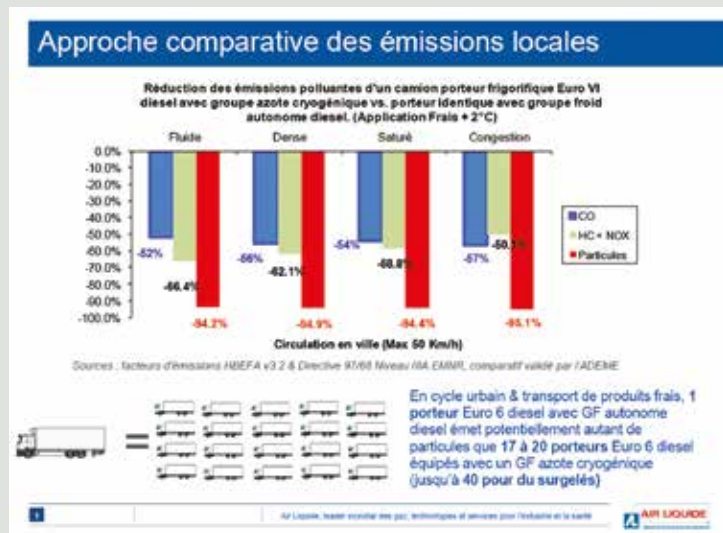
Olivier Langenfeld, Directeur commercial STEF Transport France



« STEF Transport a le potentiel pour répondre aux attentes de ses clients afin de leur apporter de l'efficacité opérationnelle et de la sécurité économique. Avec toute la force de vente, nous allons aussi nous attacher à faire de notre dispositif unique en France un atout de compétitivité pour nos clients », a déclaré Olivier Langenfeld (précédemment Directeur régional Pays-de-la-Loire de STEF Transport France), désormais rattaché à Marc Vettard, Directeur général délégué de STEF Transport France. •

CRYOGÉNIE À L'AZOTE LIQUIDE

Pédagogie selon Air Liquide



PROTECTION ANTIVOL

Newcold récupère ses véh grâce à TrackKing de Thermo

Deux ensembles frigorifiques volés, d'une valeur supérieure à 300 k€, ont été localisés puis récupérés par la gendarmerie en moins de 12 heures.

Richard Valerio, Directeur opérationnel chez Newcold, se félicite d'avoir suivi les conseils de Damien Favreau, Directeur général de Sonafroid, concessionnaire Thermo

King à Nantes qui avait recommandé l'installation de la solution OEM TrackKing sur des groupes frigorifiques de semi-remorques récemment immatriculées. Le dispositif TrackKing, intégré dans les

groupes frigorifiques Thermo King du client, a permis de déjouer les plans des voleurs. De quoi renforcer encore les liens anciens entre Newcold Leray Transport et Sonafroid : « Le transport frigorifique ne peut pas supporter d'amateurisme ni de gadget, insiste Richard Valerio pour qui la réputation de robustesse et de fiabilité des groupes Thermo King n'est plus à prouver. Sonafroid a su nous accompagner pour répondre à des demandes de plus en plus complexes de nos clients en ce qui concerne la traçabilité des véhicules comme celle des températures. Nous louons aussi à Froid & Services¹ pour le pic de saisonnalité d'un gros producteur de crèmes glacées pour

Vol de véhicules

« Le vol de produits en températures dirigées représente près de 80% des préjudices, constate Patrice Bouvet, enquêteur d'assurance. La fraude et le vol de fret ont évolué. Des structures complètes sont créées à l'étranger, à partir de la Roumanie ou de l'Angleterre, pour gérer le détournement de marchandises. » Récemment, l'enquêteur faisait interpellé un organisateur de détournement de fret à Palma De Majorque, après 2 années d'investigation.

Le démonstrateur industriel BioGNVAL est le premier en France à valoriser le biogaz issu du traitement des eaux usées en biocarburant liquide (BioGNL), une énergie renouvelable, facilement stockable et transportable. Cette innovation est rendue possible par le procédé de cryogénie développé par Cryo Pur qui permet d'épurer le biogaz en séparant ses composés - méthane et CO₂ - pour produire du biométhane puis de le transformer en biocarburant liquide. Réalisée avec le concours de : Engie, Iveco, Cryo Pur, Thermoking.

TRANSIT EXPRESS

C'est du propre !¹

Les 'popo' de 2,5 millions d'habitants du sud parisien sont traités chaque jour au SIAAP de Valenton. Après traitement, ces boues peuvent faire rouler 500 véhicules (bus, BOM, PL et VUL). Au

quotidien, leur transformation en bioGNV² et en BioCO₂ constitue un réel bénéfice pour la filière du transport durable, et en particulier dans le cadre des livraisons propres sous température dirigée. La Région Ile-de-France, et la Ville

de Paris soutiennent cet exemple d'économie circulaire. « Thermo King, partenaire de l'événement, se félicite de la mise à disposition de BioCO₂ pour les applications de cryogénie », a déclaré Anthony Bour, chef de marché CryoTech. •



1. http://www.dailymotion.com/video/xdrkmf_eau-et-gaz-a-tous-les-etages_music
2. Le BioGNV est du biométhane utilisé comme carburant. Ce gaz 100% renouvelable est produit grâce à la fermentation des bio-déchets : excréments (boues), déchets végétaux, etc.

icules King

lequel nous avons besoin de matériels tractés supplémentaires afin de fluidifier nos sorties entrepôts, avec jusqu'à 20 semi-remorques sur 3 semaines. »

Une marque ambitieuse

« Newcold est bien connu pour ses compétences dans la supply chain, et en particulier pour l'entreposage frigorifique automatisé. Le rachat des Transports Leray permet d'appuyer le développement de l'activité transport en Surgelé. Newcold poursuit son essor par croissance organique, en Allemagne, Pologne et au Royaume-Uni, pour répondre aux attentes de ses clients de l'agroalimentaire à l'international, et prévoit l'ouverture de filiales en Australie et aux USA », explique

Des investissements de nouveaux groupes Thermo King sont en prévision cette année. Ils seront tous équipés du système Tracking.

Richard Valerio, fort d'une longue expérience chez Tradimar (STEF), FM Logistic et Celsius. Newcold Leray Transport exploite 25 porteurs distribution dans l'Est de la France (40 tournées au départ de Nancy et Strasbourg sur la partie appro RHF grossiste et plate-forme GD), et un parc de tracteurs dédiés (120 semi-remorques frigorifiques). A noter, les Transports Bihan ont également été repris par le groupe Newcold, en 2015, avec 15 ensembles routiers en transport frigorifique. •

Pierre Besomi

1. Sonafroid est une filiale de Froid & Services qui possède un parc de plus de 300 semi-remorques frigorifiques en location.



Newcold maintient ses partenariats avec Volvo et DAF, Aubineau et Chéreau. Et Thermo King via son concessionnaire Sonafroid, prestataire depuis plus de 20 ans (de g. à d) : Richard Valerio, Directeur opérationnel chez Newcold et Damien Favreau, Directeur général de Sonafroid.

« Il vaut mieux de bons partenariats avec complémentarité de compétence, plutôt que de vouloir tout faire par soi-même. »

Richard Valerio, Newcold.





La solution de transport 3 en 1
Ambiant • Frais • Congelé

SOLUTION CERTIFIÉE ATP

TRANSPORT DE PRODUITS FRAIS ET CONGELÉS

RÉUTILISABLE, LÉGÈRE (-20KG), LAVABLE, MODULABLE ET ROBUSTE

MAINTIEN A TEMPÉRATURE > 12H

Taille standard: 129, 220, 330 Litres ou sur mesure



www.coldandco.com

Gels autocollants

Caissons isothermes

Sacs isothermes

Emballages isothermes

Indicateurs de température



COLD & CO

contact@coldandco.com

+33 (0)1 53 14 11 11

PROTÈGE VOS PRODUITS THERMOSENSIBLES AFIN D'ORGANISER LEUR COLLECTE, LEUR DISTRIBUTION ET LEUR ACHEMINEMENT EN TOUTE SÉRÉNITÉ



© Emova Group

GREEN LOGISTIC

Emova Gr

Emova Group teste pendant 4 mois l'expertise acquise par Ecolotrans dans les livraisons urbaines au GNV.

E mova Group, leader dans le secteur de la fleur coupée (Monceau fleurs, Happy et Rapid'Flore), s'est engagé dans une démarche RSE qui vise, entre autres, l'organisation de sa logistique verte, dont la dimension transport constitue une première brique. « J'ai découvert Ecolotrans qui bénéficie d'une bonne réputation en livraisons urbaines éco-respon-

Dites-le avec des fleurs : Emova Group anime un réseau de 325 magasins franchisés en France, Japon, Italie, Portugal, Belgique, Luxembourg et Andorre.

NOS RÉGIONS

Dispovit répond H24

Beau parcours depuis 13 ans pour Dispovit en urgence alimentaire (70%) et pharma dans la région de Reims.

E quippée avec 2 Vito et 11 Sprinter (5 palettes), Dispovit s'est également dotée depuis 2014, de 2 PL 12t et 19 t. Désormais, la gestion de tournées dédiées consolide la croissance tout comme la location avec chauffeur, tant en VUL que PL. Avec 11 salariés, 3 intérimaires, et un administratif, Michaël et Gérôme Kara, co-fondateurs et dirigeants, investissent dans les valeurs fortes : formation, RSE, et respect des BPD (ISO 22000) : « On s'est démarqués par la qualité via la formation des chauffeurs, l'entretien poussé des véhicules, la traçabilité des températures. Sans oublier nos contraintes pour répondre H24. » Fraikin Froid complète le parc depuis peu avec un Iveco Daily et un Mercedes-Benz 19t, dédiés à des tournées. La géolocalisation Masternaut avec remontée de températures est complétée, pour le pharma, par des enregistreurs avec ticket ; certains clients souhaitant aussi la transmission de données par mail avec alertes d'excursion. De quoi rassurer à 100%. •

Pierre Besomi



Un parc aussi propre qu'à la parade, à 15 minutes de Reims. Mickaël (à g.) et Gérôme Kara, co-fondateurs et dirigeants.

oup en test avec Ecolotrans

sables, et qui partage des valeurs communes avec notre groupe sur le transport propre », commente Flora Nion, responsable supply chain, Emova Group. Notre nouveau projet logistique remet en valeur le schéma d'approvisionnement de nos franchisés avec un apport fort en termes de service. Nous leur apportons, en particulier, une consolidation des commandes auprès des fournisseurs sur une même plateforme aux Pays-Bas qui mutualise des livraisons auprès de nos franchisés. De plus, nous pratiquons désormais de la messagerie jusqu'au quart de rolls. » Ecolotrans va accroître son rôle dans la supply chain d'Emova Group en mettant un hub à sa disposition. Une équipe de préparateurs de commandes vient d'être constituée à cet effet.

Le logisticien effectuera les tournées optimisées grâce à son logiciel développé en interne, auprès de 20 magasins. Dans un premier temps, Ecolotrans va aussi collecter les fleurs invendues des 3 réseaux d'Emova Group, en proche région parisienne, pour les faire valoriser par un méthanier. En route vers l'économie circulaire. « Nous étions partis un peu avant la vague des livraisons éco-responsables. Aujourd'hui, la vague verte nous rattrape et on commence à surfer avec un avantage compétitif que nous procure la connaissance du GNV et la proximité d'une station d'avitaillement porte de Bercy à Paris », conclut Yacine Kara, Président fondateur d'Ecolotrans (40 véhicules au GNV). •

Pierre Besomi

Ecolotrans, le précurseur

Le logisticien exploite 40 véhicules dont 8 porteurs Daily au GNV, 5 Fiat Ducato GNV loués à Fraikin Froid, et des Fiat Doblo GNV. 50% de l'activité concernent le btob, tandis que l'e-commerce stimule la croissance. Ecolotrans offre la possibilité de modifier le créneau de livraison jusqu'à ¼ d'heure avant le rendez-vous initialement convenu.



© Louis Périn

Dernier fleuron du parc Ecolotrans, ce Daily GNV grand volume est carrossé par Klégé avec groupe frigorifique poulié moteur Thermo King monté par PFS. Point de consigne pour préserver les fleurs : de 6 à 8°C, et jusqu'à 13°C.

DESCARTES™

La gestion nouvelle génération des performances réelles par rapport aux performances planifiées

- Planification des tournées
- Exécution des tournées
- Applications mobiles



plus de ventes,
réduire les coûts

www.descartes.com | info@descartes.com | +33 (0)1 56 45 10 52

INTERVIEW EXCLUSIVE

Carrefour monte en puissance sur le bio-méthane

Carrefour confirme son engagement éco-responsable pour livrer « propre et en silence » avec plus de 200 véhicules au bio-méthane à l'horizon 2017, exploités par des partenaires transport au top de la technologie.



© Pierre Besomi

« Le point mort bio-méthane vs diesel euro 6 est atteint en 5 ans, environ, selon le kilométrage annuel, valeur résiduelle incluse. »

Jean-Philippe Mazet,
directeur transport de Carrefour.

Nous avons assisté, il y a quelques mois, à une livraison silencieuse au petit matin d'un Carrefour Market, rue de Maubeuge, à Paris.

Toutes les composantes étaient réunies pour laisser les riverains dormir en paix. Le partenaire transport (Jacky Perrenot) avait déployé un porteur Iveco alimenté au bio-méthane, dont le moteur avait été arrêté dès le stationnement, tout comme le groupe frigorifique à l'ouverture des portes ; les livreurs formés à la manœuvre, utilisant des rolls Piek. A mi-année, nous avons souhaité faire le point avec Jean-Philippe Mazet, directeur transport de Carrefour, sur sa feuille de route : « Depuis 2010, nous avons testé des technologies telles que l'hybride diesel électrique, 100% électrique et bio-éthanol. Nous

avons choisi le bio-méthane comme énergie alternative. Une vingtaine de camions tourne déjà dans les Hauts de France et la région parisienne. Nous aurons atteint, début 2017, notre objectif de déploiement à Paris et sa couronne. Pour les autres agglomérations concernées par ce programme, nous visons mi 2017 à Lyon, Marseille, Bordeaux et Lille. » Un léger retard à l'allumage, certainement dû en grande partie par les délais de livraison des constructeurs. Scania et Iveco sont les deux principaux fournisseurs mais il y a fort à parier que Renault Trucks intensifie son programme 'gaz' dans la filière.

Promesse tenue

Carrefour confirme ainsi son engagement éco-responsable avec 200 véhicules au bio-méthane dans un an. A elle seule, la région parisienne



LES COPAINS D'ABORD

Salesky renforce Tred Frigo

Les Transports Salesky (72) intègrent Tred Union. Composée d'une dizaine de transporteurs, Tred Frigo répond aux donneurs d'ordres en matière de transport de produits alimentaires et non-alimentaires sous température dirigée. « J'ai attendu le bon moment avant d'envisager l'intégration d'un groupement. Lorsqu'un membre Tred Union m'a contacté, j'ai voulu prendre le temps, observer afin de comprendre l'organisation et surtout comment je pouvais être actif au sein du groupement. Une fois l'adhésion officialisée, mon équipe et moi nous sommes sentis très vite intégrés. Tred Union nous apporte une ouverture d'esprit, une ouverture sur les autres et nous aide à aller encore plus loin dans nos projets. J'espère apporter aux autres et apprendre des autres membres », a déclaré Jérôme Hervé qui dirige l'entreprise spécialisée dans le groupage et le dégroupage de produits frais sous température dirigée depuis 2000. •

Brèves



mobilisera 80 véhicules du scope global. A noter, la majorité des véhicules est constituée de porteurs à hauteur de 70 % (environ) en 19t et 26t. Carrefour travaille avec 400 partenaires transport en France dont une centaine de prestataires majeurs en national et régional (Transport Mauffrey dans le Grand Est ou Rautureau dans l'Ouest), en termes de taille de parc. Sur cette centaine de transporteurs représentatifs, Carrefour a sélectionné 30 sociétés pour le déploiement du bio-méthane, sur la base d'un contrat. Quant à l'économie circulaire, elle prend tout son sens avec le programme de recyclage des déchets de certains hypers Carrefour pour produire du bio-méthane et assurer les besoins de 60% du parc bio-méthane du distributeur. A propos de filière vertueuse, Carrefour a validé Engie (GNVert) et Air Liquide qui vont ouvrir 9 stations publiques de GNV et de bio-méthane.

« Nous testons aussi des semi-remorques city en 21 et 24 palettes qui pourraient nous permettre de mieux desservir le centre des villes puisque la surface au sol est équivalente à

Le surcoût Piek est acceptable

150 véhicules répondent déjà à la certification Piek pour un surcoût de 3%, selon Jean-Philippe Mazet.

« Carrefour vise 350 véhicules frigorifiques et fourgons secs 100 % Piek. Pour cela, la cryogénie à l'azote liquide ou au CO₂ pourra être choisie par les transporteurs quoique l'électrique semble le plus adapté aux porteurs. » A cet égard, l'expérimentation en cours de STAF avec son nouveau groupe Frigoblock sur porteur Scania 340 au bio-méthane, sera riche d'enseignements. Enfin, Carrefour travaille en collaboration avec ses partenaires énergie pour regrouper l'avitaillement des moteurs et des groupes sur une même station.

celle d'un porteur. Cette solution présente l'avantage de permettre aux transporteurs d'exploiter leurs tracteurs avec d'autres formats de semi-remorques, en d'autres circonstances. » •

Pierre Besomi



tweetos Suivez-nous sur #froidnews

Fortes du succès du 1^{er} Trophée des Routiers, les institutions de protection sociale du Transport et de la Logistique, réunies sous la marque Carcept Prev, et leurs partenaires l'AFTRAL, l'AFT et l'OPCA lancent la seconde édition, la CUP 2016.

Le défi logistique inattendu

Longtemps cantonnée au rayon des fruits et légumes frais, la vente en vrac s'étend désormais à la majorité des produits alimentaires et rencontre un franc succès. « Les enseignes bio ont été les premières à ressusciter ce mode de vente avant d'être suivies par la GD, estime Isabelle Badoc, Responsable de l'offre Supply Chain, Generix Group. Toutefois, la vente en vrac pose un véritable défi logistique car elle met en relation géants de la distribution et petits producteurs. En effet, les silos ont une faible volumétrie et les distributeurs restent adeptes du juste à temps. Ce qui suppose des réappro dans des délais très courts. Or, ces petits producteurs n'ont pas les moyens de les assurer. Conséquence : de nouveaux acteurs agiles – tels Qualtrade – émergent. Leurs atouts ? Assurer le référencement, le stockage des produits et leur transport dans des délais très courts, à la faveur d'une gestion efficace des appros et un système d'informations ad hoc. » Les prochains mois seront révélateurs de l'avenir d'un tel modèle. •

Maillot jaune pour Renault Trucks



Depuis un an, La Poste s'est engagée à développer l'utilisation de véhicules au GNV sur l'ensemble du territoire national. A l'instar de son premier Renault Trucks D Wide GNV (comprimé) pour son agence de Rungis. Depuis plus de 10 ans, La Poste est engagée dans une importante politique de développement durable et possède à ce jour l'une des plus importantes flottes de véhicules électriques au monde avec près de 30 000 unités : voitures, quads, trois roues et vélos à assistance électrique. L'hydrogène est à l'étude. •



TMC dans le TGV

A7C Manut a choisi la solution TMC Saroul 100% électrique pour une première commande de 100 caissons isothermes sur table élévatrice, destinés à l'approvisionnement de produits alimentaires sous température dirigée des TGV. •

Arnaud Coutarel, A7C Manut (à g.) et Philippe Saroul dans l'atelier du 'sorcier du froid'.

TRIBUNE LIBRE

Lamberet monte au créneau

Erick Méjean, Directeur général de Lamberet, réagit à des campagnes de tests en Espagne qui ont révélé des non-conformités entre le coefficient d'isolation mesuré et le coefficient homologué.

« Il va falloir tôt ou tard que les masques tombent et soyez certains que je m'y emploie. »
Erick Méjean



Un des constructeurs incriminé considérait dans le média **Transport CEO** que de toute façon « aucune marque ne satisfait à l'ATP, même sur un engin neuf ». Peut-être s'agissait-il d'une assertion concernant les produits de la marque, mais cela n'est en tout cas pas généralisable, bien au contraire. Les essais réalisés en Espagne mais aussi en France, en Italie ou au Portugal, montrent que des engins bien construits, bien exploités, bien maintenus restent conformes à la réglementation initiale de nom-

breuses années. Affirmer que tous les engins échoueraient au test après leur mise en service est totalement mensonger et à caractère dolosif à l'égard des autres constructeurs de véhicules frigorifiques. Pour preuve, le Cemafruid effectue plus de 350 mesures d'isothermie par an dans ses tunnels d'essais pour des engins de 0 à 18 ans. Très peu de véhicules issus de la carrosserie française échouent au test, et si à 12 ans certains engins FRC deviennent FNA, nombre d'entre eux conservent leur isothermie renforcée. S'il est juste de dire que l'isolation vieillit plus rapidement au cours de la première année, ce vieillissement ne remet pas en cause la conformité de l'engin quand celui-ci a été correctement conçu et fabriqué. A l'inverse de ce qui est indiqué dans 'Transport CEO' par ce constructeur, il y a peu de points communs entre des caisses isothermes construites en panneaux composites avec blocs de

polyuréthane durs et des parois métalliques à mousse injectée. Chaque technologie présente ses avantages et ses inconvénients, avec une certitude : des résultats très différents en termes d'isolation et de vieillissement. Il est donc incorrect de dire que tous les carrossiers construisent des engins qui sont non conformes avant même de sortir de l'usine ! Je suis sur ce point prêt à relever le challenge et la comparaison. Il va falloir tôt ou tard que les masques tombent et soyez certains que je m'y emploie. Je propose donc pour commencer que le Cemafruid prélève au hasard un véhicule neuf de chaque constructeur de véhicules frigorifiques actif en France ayant les mêmes caractéristiques, en fasse la mesure et vous communique les résultats afin que vous les publiez (j'accepte de supporter seul le coût financier de ces tests). L'année 2016 pourrait être une année à surprise... •

Erick Méjean

SEAFOOD GLOBAL

Comme un poisson dans l'O...

Olano Seafood, STEF Seafood, Express Marée, O'Toole Transport, Med Frigo et Kotra étaient présents à Bruxelles pour promouvoir leur offre en réseau des produits de la mer. •





Smart Oz Cleaner

La désinfection pour véhicule

**ANTI-
BACTERIEN**



En partenariat :



cemafrroid

L'EXPERT DU FROID

- Désinfecte à 99,9 % (Bactéries, Virus, COV)
- Désodorise
- 100 % automatique
- Sans consommable

Applications :

- Médical
- Hygiène
- Alimentaire



SAROUL SA

Tél. +33 1 46 86 50 45

ozone@saroul.fr www.tmc-saroul.eu



Brèves

Hydroparts à Mions



Nicolas Capdaspe-Couchet, franchisé Hydroparts Assistance, a créé une seconde agence à Mions (69), 100% dédiée à l'entretien, au contrôle et au dépannage des hayons élévateurs.

Froid & Services poursuit son déploiement



Projet : dans l'attente du permis de construire, la concession Thermo King de Bordeaux/Begles envisage de déménager à Tresses en 2017 (illustration). Elle traitera la carrosserie et la gestion de parcs de semi-remorques de location. Opérationnelle début 2017 : l'agence d'Avignon s'agrandit avec la construction d'un atelier de réparation carrosseries frigorifiques toutes marques, équipé comme tous les autres ateliers F&S, d'une cabine de peinture, et centre de test. Enfin, la nouvelle agence EFR Méditerranée (centre de test) est opérationnelle à Flassans (83). •

Réseau Froid sur tous les fronts

Le Réseau froid regroupe les entreprises de Vinci Energies (froid industriel, commercial, CVC et traitement d'air). CEF Nord a réalisé une base logistique en froid positif dans les Hauts de France pour un acteur majeur de la grande distribution. CEF Nord a effectué la mise en place d'une production frigorifique à forte puissance de 2,2 Mégawatts pour l'extension d'une surface de 24 000m² en froid positif. L'aménagement du projet initial d'une technologie NH₃/eau glycolée vers une utilisation du CO₂ en frigoporteur a été implémenté. Cette réalisation référente sur la technologie NH₃/CO₂ a permis de réaliser un gain énergétique estimé entre 18 et 22%/an. •

Nouveau centre Carrier Transicold

Carrier Transicold déménage de Vénissieux pour s'installer à Corbas au 21 Avenue Marcel Mérieux, près du pôle alimentaire de Lyon, et de la rocade Est. •

LIVRAISON À DOMICILE

Le Sourire de Nestor rayonne dans l'Hérault

En plus d'être profondément humaine, la Sodes est également éco-citoyenne en faisant rouler ses VW Caddy au GNV.



(de g. à d.) : Julien Boix, VW utilitaire Montpellier, Vincent Pantel, Clovis Location Montpellier, Thierry Calabrese, La table de Nestor, Rémi Bousquet, FRS, et Olivier Vermot, dirigeant Froid Routier Service.

Depuis 1999, Le Sourire de Nestor a un cœur 'gros comme ça' auprès de personnes dépendantes, en proposant un service de livraison de repas à domicile ainsi que de la téléassistance. Depuis quelques semaines, 8 VW Caddy GNV dont 7 VU 'frigo' propulsent la Sodes - qui regroupe 4 associations de services à la personne - sur la voie de la transition énergétique. Spécialement aménagés par l'équipe d'Olivier Vermot, Dirigeant de 6 agences Carrier Transicold dans le Midi, ces Caddy disposent d'un groupe Carrier Transicold en bi-températures. Les véhicules sont équipés de géolocalisation ainsi que d'un logiciel d'éco-conduite. Un plan de tournée standard comprend 24

arrêts avec un petit mot réconfortant pour chaque client. « Nos 13 chauffeurs sont formés aux règles HACCP et aux comportements à tenir avec les personnes dépendantes et fragilisées. Ils assuraient 24 tournées, avec 6 véhicules, soit 406 500 km sur 312 jours par an de livraisons pour une consommation d'environ 30 000 litres de gazoil, commente Thierry Calabrese, Secrétaire général de Sodes. Désormais, nos véhicules au gaz vont réduire notre empreinte environnementale. Par ailleurs, notre Plan de Maîtrise Sanitaire fait appel chaque mois à un laboratoire indépendant qui effectue un prélèvement de surface dans un véhicule ainsi que sur un repas pour vérifier le respect de la chaîne du froid et réaliser une analyse bactériologique. » •

Découvrez notre gamme Iso-City de véhicules frigorifiques et isothermes Isberg

Acquérir un ISO-CITY Isberg, c'est garantir la chaîne du froid et permettre à tous vos collaborateurs d'effectuer vos livraisons avec un véhicule compact et maniable en ville.



A chaque métier, son véhicule Isotherme

- > Respect de la chaîne du froid, aménagement personnalisé et service client : **Isberg** s'engage à vous proposer la plus large gamme de cellules intégrées.
- > Transportez vos denrées périssables en toute sécurité, avec le spécialiste des véhicules isothermes et frigorifiques.

Pour un nouvel air frais dans le transport

Pensez à l'électricité avec
ELECTRON II

Plus d'informations
www.gruau-electric.com - Tél : +33(0)2 43 66 39 16



LIVRAISONS CERTAINES

Gamme DAF Silent certifiée "Quiet Truck"

Quel que soit le DAF, il existe toujours un DAF prêt à le relever. DAF propose une offre unique sur le marché de la distribution avec les modèles XF, CF et LF Silent de 72 dB(A) (niveau sonore identique à celle d'un véhicule au garé). Les opérateurs peuvent désormais exploiter les livraisons certaines sur une plus large plage horaire, de jour comme de nuit, selon la réglementation locale.

NOUVEAU DAF LF Silent Distribution

Le nouveau DAF LF Silent de 12t est équipé d'un moteur motor FMCOR M90 et offre des classes de puissance allant de 152 ch à 244 ch. Déjà reconnu pour son faible niveau sonore, cette chaîne cinématique est équipée une boîte de vitesses 8L Tronic automatique à 8 rapports. Disponible en version 4x2, il peut être équipé de l'une des trois variantes de cabine et de nombreuses options.

DAF XF Silent

Le DAF XF Silent propose une gamme de puissance allant de 152 ch à 300 ch, un moteur et boîte de vitesses 8L Tronic à 8 rapports et une cabine 4x2 ou 4x4. Disponible en version 4x2 ou 4x4, il peut être équipé de la boîte 8L Tronic à 12 rapports et de nombreux équipements.



DAF CF Silent

Équipé de la puissante motor FMCOR M111, le DAF CF Silent a remporté le prix Fleet Transport Truck Innovation Award 2016. Le DAF a amélioré ses performances et l'intelligence avec l'ajout de la mode Silent certifiée et amélioré l'efficacité des freinants. Ce véhicule est équipé d'un moteur FMCOR M111 Euro 6 de 15,8 litres offrant des classes de puissance allant de 200 ch à 475 ch.

Nouveau moteur FMCOR M111

Le nouveau moteur FMCOR M111 Euro 6 de 15,8 litres offre des classes de puissance allant de 200 ch à 475 ch, une consommation extrêmement efficace, déjà réduite pour une faible classe d'émission sonore. Ce moteur se caractérise également par une grande efficacité de l'huile et offre une combustion encore plus efficace grâce à la redistribution de la chambre de combustion, il est équipé d'une injection de carburant et d'un logiciel plus sophistiqué.

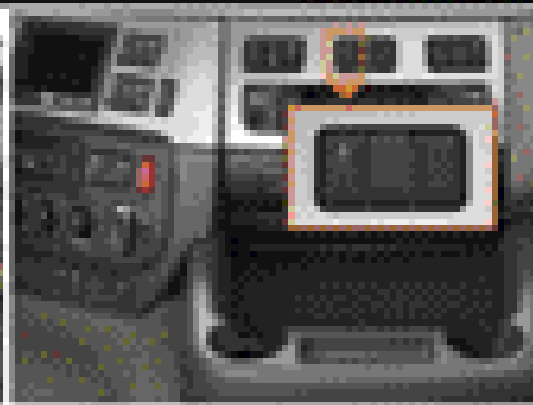


DAF TRANSPORT EFFICIENCY

L'investissement de la grande Euro Class, les nouvelles motorisations et une parfaite illustration de DAF Transport Efficiency (une philosophie qui vise toujours à améliorer le rendement de votre investissement) le coût d'exploitation et un équipement indispensable sur de longues plages horaires.

7 Un habitacle exceptionnel

Investir dans un camion consiste de manière plus sûre d'être pourquoi les habitacles DAF sont parmi les plus confortables et spacieux de monde. Et quel plaisir d'accompagner les opérations ! Équipement disponible en fonction des besoins.



5 Poste de conduite

Parmi les nombreux équipements proposés par DAF, citons le PCC (Predictive Cruise Control) qui permet de réduire la consommation de carburant en adaptant le vitesse à la topographie ainsi que tous les derniers équipements en termes de sécurité avec l'aide de freinage automatique de ligne (AEB), l'aide au freinage d'urgence (AEB) et le régulateur de vitesse adaptatif (ACC).

6 Mode Silent

En approche de votre client, le conducteur dispose sur un bouton un habillage de bruit qui diminue le mode Silent. Le logiciel du moteur ajuste un programme qui limite le régime et le régime moteur et change le rapport de vitesse. L'entraîneur de la boîte de vitesse permet de réduire encore plus les émissions sonores. Mais que le mode Silent soit silencieux, les performances du moteur et de vitesse de démarrage normales. Le client bénéficie en plus d'une réduction croissant adaptative et personnalisée pour faciliter les appels clients de distribution et de transport sur une large plage horaire.



Brèves

Chronotruck mutualise les véhicules



« Depuis son lancement, Chronotruck a satisfait plus de 96% des demandes adressées dont 68% en moins de deux heures », affirme Rodolphe Allard, co-fondateur.

Cette première application web géolocalise les véhicules, en donnant accès sur son site à la position des chauffeurs référencés. En temps réel, tout expéditeur peut trouver des camions proches de lui et les charger. •

Zebra Technologies

Zebra Technologies présente de nouveaux produits et solutions qui permettent aux sociétés de transport et logistique de maximiser la visibilité sur l'ensemble de l'entrepôt et de la chaîne d'approvisionnement (temps réel sur les actifs, personnel et transactions). •

Masternaut

Masternaut a noué un partenariat avec Sygic, créateur d'une application de navigation avec SDK, à destination des professionnels du transport et de la logistique, mais également des services municipaux. •

E-COMMERCE

Traçabilité des températures

Des experts ont apporté leur connaissance de la traçabilité des températures dans le cadre du développement de l'e-commerce, lors d'une conférence organisée par SITL et animée par FROIDNEWS. Extraits.



« Les solutions proposées dans le cadre de la traçabilité par les frigoristes sont intéressantes mais compliquées à exploiter dès que l'on n'est pas mono-marque », a estimé Bruno Scornec, Directeur Transport, Transgourmet. Les solutions globales IE sont intéressantes mais coûteuses et rapidement obsolètes. Elles viennent également faire double emploi avec des solutions spécifiques déjà en place (mise en tournée sur TMS, gestion de parc, etc.). La compétence du chauffeur livreur et sa sensibilisation sur le sujet priment dans le respect de la chaîne. » Olivier Pagès, Président de Ffly4U, a expliqué le principe et la méthode de marquage des actifs (palettes, containers, colis divers, etc.) avec son prototype qui serait plus efficace

et moins coûteux que la RFID, celle-ci nécessitant des portiques coûteux. Olivier Pagès utilise les basses fréquences comme dans les téléphones mobiles qui s'appuient sur les opérateurs télécom. Quant à Eric Bernard, Responsable transport Herta (Nestlé), il estime « qu'une voie est ouverte mais nous ne savons pas encore bien ce qu'il y a derrière cette fissure. Aux opérateurs de s'appuyer sur les nouvelles technologies pour répondre aux besoins. Même si nous souhaitons aller vite, il faudra du temps car tout n'est pas prêt, notamment en matière de BtoC. Le business de l'e-commerce et ou des livraisons autres qu'à la distribution classique n'est plus une idée vague. C'est une piste concrète et un axe de développement pour tous les industriels. » •



Blue Tree Systems chez TGB

TGB a fait équiper ses 14 véhicules et 16 semi-remorques frigorifiques avec une seule solution informatique embarquée. Suivi des moyens en temps réel, gestion complète du chronotachygraphe, audit carburant, éco-conduite, plannings de maintenance et des rapports, géo-fencing polygone. D'autres fonctionnalités complètent la gestion de la semi-remorque.

PHARMA LOGISTICS news

DIRECTIONS ACHAT, TRANSPORT ET QUALITÉ

SUPPLÉMENT
DE FROIDNEWS
NUMÉRO 9
JUN 2016

PAGE **32** **JOHNSON CONTROLS
PREND SOIN DE FRIGO-TRANS**



© Photo TNT Healthcare

Check out our new Pharma station capabilities tool at www.afklcargo.com

AIRFRANCE  **KLM**
Martinair **CARGO**

L'installation fournit une capacité de réfrigération de 800kW à -10°C et 100kW à -37°C.



ÉTUDE DE CAS

Sur mesure pour **Frigo-Trans**

Une installation frigorifique sur mesure réalisée par Johnson Controls pour Frigo-Trans, expert dans la logistique des produits pharmaceutiques.

Frigo-Trans a décidé de relocaliser ses bureaux et entrepôts dans la zone industrielle de Fussgönheim, en Allemagne. Sur ce nouveau site, 13 000 m² sont consacrés au stockage des produits pharmaceutiques. Johnson Controls y a mis en place une

installation frigorifique basée sur le réfrigérant naturel NH₃, pour maintenir les niveaux de température dans l'entrepôt et les distribuer dans toute la chaîne du froid, dans le plus grand entrepôt de produits pharmaceutiques d'Europe. Cette réalisation est l'une des plus récentes pilotée

par Johnson Controls, spécialisée dans les produits, services et solutions optimisant la performance énergétique des bâtiments. L'installation est divisée en trois zones (-25°C/2-8°C/15-25°C), sans tolérance d'écart de température.

Installation haute technologie

Johnson Controls a préconisé l'ammoniac (NH₃) comme réfrigérant naturel, celui-ci disposant de propriétés thermodynamiques

CONTAINERS

Va-Q-tec chez Swiss WorldCargo

Swiss WorldCargo élargit son offre Swiss °Celsius Passive avec les containers va-Q-tec pour le transport pharma. Le va-Q-TAINER Twinx est un conteneur passif haute performance, adapté au transport à température contrôlée. Il accueille deux palettes américaines ou

Euro, ou encore le chargement en vrac. Twinx est conçu pour une performance de plus de 120 heures en été (constante +30°C) et d'hiver (constante de 0°C), ambiante +2°C à +8°C. Possibilité de configurations pour des températures comprises entre -70°C à +25°C. •



Ashwinn Bhat, Directeur Cargo chez Swiss et Dominic Hyde, DG va-Q-tec.



Brèves

Patrick Sesboüé, Président de Panalpina France



« Nous avons la chance de pouvoir hisser Panalpina encore plus haut dans sa performance et ce, sur l'ensemble de ses services et solutions, confie Patrick Sesboüé. Dans un environnement compliqué, nous avons revu notre organisation. Il nous reste encore à finaliser la restructuration engagée en 2015 sur l'Aérien, le Maritime et la Supply Chain. Nous devons nous concentrer sur ce qu'il y a de meilleur afin d'assurer la continuité et l'amélioration de notre qualité de service, tout en rendant nos opérations toujours plus efficaces. Sans oublier le strict contrôle de nos coûts structurels et opérationnels. »

qui permettent de réaliser de très bonnes performances énergétiques et d'optimiser la puissance consommée. Cette solution est aussi conforme à la directive européenne F-Gas. Pour réaliser ce projet, le prestataire a fait appel à sa propre technologie de compresseurs à piston Sabroe, et à un compresseur à vis de type SAB 151 L. Ces compresseurs ont l'avantage de présenter d'excellentes performances énergétiques dans un contexte industriel. Par ailleurs, nul besoin de refroidisseur supplémentaire car un ingénieux système permet de réutiliser l'air froid de l'installation pour la climatisation des bureaux et entrepôts. •

Descartes pense à tout

Descartes aide les transitaires à répondre aux exigences croissantes des transporteurs en matière de communication électronique. L'infrastructure de communication et de messagerie de Descartes facilite le traitement de la lettre de transport aérien électronique pour les transitaires. Le passage à l'eLTA constitue l'une des étapes les plus importantes pouvant être entreprises par les transitaires pour améliorer leur activité et faire face aux défis rencontrés. Les avantages que procure l'eLTA sont particulièrement importants pour les transitaires, qui jouent un rôle clé dans la transmission des informations et des marchandises entre les transporteurs, les agents, les destinataires et les autres acteurs. Les transitaires adoptant l'eLTA peuvent échapper aux frais facturés par les transporteurs en transmettant par voie électronique les lettres de transport aérien de groupage et les bordereaux de groupage.

Des drones pour la fondation UPS

UPS crée un partenariat mondial avec Zipline et Gavi pour permettre la livraison de l'aide humanitaire et des vaccins vitaux avec des drones. Au Rwanda, ces drones peuvent effectuer jusqu'à 150 livraisons de sang par jour à 21 centres de transfusion situés dans la moitié ouest du pays.

© Panalpina/Boeing Company



COMMUNICATION

Panalpina fluidifie son réseau

BT va procéder à une refonte totale de l'infrastructure réseau de Panalpina, qui est fournie actuellement par plus d'une douzaine de prestataires nationaux et régionaux. Cette migration vers une plate-forme intégrée unique doit permettre aux 15 000 employés de Panalpina de mieux communiquer et de mieux collaborer en interne et avec leurs clients (500 bureaux dans plus de 75 pays). BT va également fournir des services de la gamme BT One Voice pour faire converger les services voix et données sur une plate-forme unique. •

Star's Service a largement équipé son parc avec le groupe frigorifique Piek 100% électrique TMC (Saroul). Ici, un Renault Master carrossé par Klégé en multi-températures. Par ailleurs, Star's Service vient de racheter son fournisseur Soluvan.



INNOVATION

Vialto Track dispo en réseau

Vialto Track est la solution de suivi des températures en réseau, mise au point par Vialto, le pôle santé du groupe Star's Service.

Pour la première fois, les professionnels de la santé ont une solution qui permet de suivre en temps réel l'acheminement et la température de leurs produits sur l'ensemble du réseau de transport. Vialto Track est un outil innovant de suivi des températures des produits de santé qui se distingue par ses capacités de traçabilité en temps réel sur l'ensemble du réseau national. Avec Vialto Track, les bonnes pratiques de distribution

sont assurées en toute sérénité. L'outil permet :

- un enregistrement en continu de la température des produits de santé lors du transport,
- le suivi en temps réel de l'acheminement des produits,
- la restitution immédiate de la courbe de température du colis,
- l'assurance sur la délivrance du médicament et le respect des BPD.

Pôle Santé

Vialto est le pôle Santé du groupe Star's Service (leader

français de la logistique du dernier kilomètre : 2800 véhicules, 11 plates-formes logistiques). Vialto réunit l'expertise de biotrans et tse express medical (550 véhicules dont environ 450 équipés de compartiments tri-températures étanches et indépendants). Vialto (700 collaborateurs) propose une palette de services complets exclusivement dédiés à la logistique des produits médicaux sensibles et fragiles : médicaments, produits sanguins et labiles, matériel médical et chirurgical, analyses (biomédicales, médico-légales, vétérinaires), essais cliniques, livraison de médicaments et dispositifs médicaux à domicile. •

Brèves

TNT garantit le respect de la chaîne du froid

TNT commercialise Medpak VI°C, un service d'emballages thermosensibles réutilisables, visant à aider les fabricants de produits médicaux à réduire les coûts et les gaspillages liés aux expéditions de produits pharmaceutiques et biologiques thermosensibles. Il garantit une variation maximale de température d'un degré lors du transport. La technologie d'emballage spéciale chaîne du froid, brevetée par va-Q-tec, utilise des matériaux à changement de phase et des panneaux d'isolation sous vide pour maintenir les colis thermosensibles aux plages de températures définies, pendant plus de 96 heures.





Plus proche pour aller plus loin



ALUMARIEAIECLARABRUNOHAFINEALICEFRANÇOISBARBARASTEPHANEOLIVIERSARAHBENOÏTCHLOEJEANSYLVAINVERONIQUEBECHTISMÉNALÉ



HEPPNER SANTÉ

SOLUTIONS DE TRANSPORT POUR LES BESOINS DE L'INDUSTRIE PHARMACEUTIQUE

- > Distribution de vos produits de santé en France et en Europe.
- > Import et export de vos produits en aérien.
- > Respect des Bonnes Pratiques de Distribution.



www.heppner.fr



Marie Boned anime régulièrement des journées techniques organisées par l'ISPE.



ISPE, demandez le programme !

« L'ISPE France, association loi 1901 est composée de membres issus de l'industrie pharmaceutique des industriels équipementiers, des cabinets d'ingénierie et de conseil ainsi que des agences réglementaires, explique Marie Boned, Directeur au sein d'ISPE France et Pharmacien assurance qualité au Cemafruid. L'ISPE réunit ces professionnels autour d'évènements thématiques pour favoriser les échanges scientifiques et techniques. L'ISPE France assure également le contact avec les autres affiliés internationaux et européens, représentant l'ISPE France au sein des différentes instances internationales. »

Devenir membre et/ou participer aux conférences ISPE France : www.ispe.org/france-affiliate/bienvenue-france ou contacter l'ISPE France info@ispe-france.fr •



FRET AÉRIEN PHARMA

Sortir de la zone d'ombre

Aujourd'hui, le transport aérien appliqué aux produits de santé n'offre pas une visibilité claire, même si la tendance est au changement.



A l'occasion d'un récent séminaire organisé par ISPE France, Olivier Mary, Responsable Activité Santé International Necotrans, a présenté un état des lieux du transport aérien des produits de la santé. Faut-il s'inquiéter des trous noirs (black zone) ?

Brèves

STEF soutient Le Rire Médecin

STEF a remis un chèque de 6 532 € à l'association Le Rire Médecin qui redonne aux enfants hospitalisés l'envie de jouer et de rire en leur permettant ainsi de mieux faire face à la maladie. Cette somme a été collectée à travers une opération baptisée « Calendrier CE STEF Transport Tours 2016 » associant les enfants des salariés de STEF Transport Tours. Bravo !

(De g. à d.) : Remise de don à l'association Le Rire Médecin : Jean-Yves Chameyrat (DRH du groupe STEF), Caroline Simonds (Fondatrice du Rire Médecin), Jean-Manuel Borego (Secrétaire de Comité d'Entreprise de STEF Transport Tours).





Présentation au Colloque Certibruit (Hôtel de Ville de Paris) d'un véhicule Vialto équipé du Smart-Oz-Cleaner et du groupe frigorifique TMC (Trans Medical Cooling) développés par Saroul SA. (de g. à d.) : Philippe Saroul, supporter du Joe Bar Team, Benoît Masson, marketing, et Frédéric Leone, commerce.



SURTITRE

Smart-Oz-Cleaner 'carbure' à l'ozone

Le biker du froid - le dénommé Philippe Saroul - est en train de transformer son brevet en succès industriel.

Pour preuve, son client historique, le groupe Star's Services vient de faire équiper plusieurs dizaines de véhicules de son pôle pharma Vialto (tse medical et biotrans), avec le système Smart-Oz-Cleaner, développé en partenariat avec l'aide technique du Cemafrroid. « Notre invention révolutionne la sûreté dans le transport et la logistique tant pour des applications médicales, hygiènes et alimentaires. Smart-Oz-Cleaner détruit à 99,9% les sales bêtes (bactéries, virus, COV) dans les enceintes frigorifiques, affirme Philippe Saloul, qui dirige une PME spécialisée depuis 35 ans dans la chaîne du froid. Anti-bactérien, notre dispositif est également un désodorisant naturel, 100% automatique et sans consommable car il fonctionne à l'ozone. » •

En effet, le durcissement des textes règlementaires (BPD et BPF) incite les professionnels du secteur à s'intéresser à la réalité du terrain. Ceci implique, au-delà des relations clients-fournisseurs, la constitution d'un vrai partenariat entre l'établissement pharmaceutique, l'emballeur et le commissionnaire de transport. Pourquoi ? « Le flux amont et aval à l'avion, au sein des aéroports internationaux, comporte de nombreuses zones d'ombres (phases de tarmac et rampes) qui se révèlent être non contrôlées, non monitorées, non dirigées en terme de température, affirme Olivier Mary, Responsable Activité Santé International Necotrans. Cette 'black box' est un challenge pour les différents acteurs du secteur y com-

pris les compagnies aériennes. Avant d'apporter des solutions qui pour certaines sont d'ores et déjà disponibles, il convient d'enrichir les bases de données de connaissance pour évaluer les risques. Le chapitre transport de l'annexe 15 des BPF traite de la vérification des routes. Cette vérification incombant à l'établissement doit être prise en compte par le commissionnaire de transport et l'emballeur, en enrichissant et apportant toutes leurs connaissances et expériences. A l'issue de l'analyse de risque, le trio mettra en place les solutions en terme de contenant et de flux logistique, en tenant compte des variations saisonnières, afin de garantir l'intégrité des produits transportés jusqu'au destinataire final. » •



CarryTemp de Cold & Co

« La solution de transport 3 en 1 CarryTemp maintient la température des produits pharmaceutiques en ambiant, frais et congelé au moins 12 heures, assure Adrien Lehideux, Directeur général de Cold & Co. Notre enceinte isotherme certifiée ATP, garantit la sécurité de la chaîne du froid grâce à la qualité des composants utilisés. » Disponible en tailles standards 129, 220 et 220 litres ou sur mesure, CarryTemp est réutilisable, légère (-20kg), lavable et modulable.

DHL Ocean Thermonet

Selon les estimations de l'étude Transport Intelligence menée en 2014, la part de marché du transport maritime des produits de la santé, devrait passer de 5% en 2013 à 25% en 2016. Dans ce contexte, DHL propose sa solution de suivi de la température dirigée qui associe la RFID SmartSensor (enregistrement de la température pendant le parcours) à LifeTrack IT (suivi fin des expéditions de bout en bout avec alertes).



Fabrice Panza, Air France, responsable des ventes produits pharma pour la France.



FRET SÉCURISÉ

Air France KLM Cargo

œuvre pour plus de certification

Air France KLM Cargo accentue son partenariat avec l'industrie pharma en s'appuyant sur deux services phares : le Closed Cool Chain et le Controlled Cool Chain. Décryptage.

« **L**a sécurité et l'intégrité du transport des produits de la santé sont notre priorité absolue parce qu'il ne s'agit pas seulement pour nous d'acheminer du fret 'general cargo' mais bien des produits pharmaceutiques thermosensibles à très haute valeur ajoutée, explique Fabrice Panza, Air France, responsable des ventes produits pharma pour la France. Ce produit constitue un enjeu stratégique pour le donneur d'ordre et un challenge pour notre compagnie. Cette logistique extrêmement complexe ne tolère aucune erreur car il est question de la santé des patients. C'est pour cette raison que nous

déployons une logistique très sophistiquée afin de garantir l'intégrité des produits. Nous avons donc investi dans des équipements spécifiques liés à la maintenance, au stockage, à la métrologie, et au conditionnement en vol. Naturellement, l'ensemble de nos moyens s'appuie sur des équipes expertes en collaboration avec tous les acteurs de la chaîne pharma. » Et pour répondre aux besoins des donneurs d'ordre, AFKLM Cargo est organisé en global, avec une Direction Pharma Monde et en local avec des experts présents dans chacun des pays de forte importance pharma. Ainsi, 16 responsables des ventes du produit pharma coordonnent l'activité dans le monde, avec une

organisation miroir basée dans 2 hubs à Amsterdam Schiphol et Roissy CDG, avec 2 systèmes opérationnels distincts : closed cool chain et controlled cool chain. Le premier repose sur la collaboration avec des partenaires qui fournissent des conteneurs au sein desquels aucune déviation de + ou - 3°C n'est possible tout au long de la chaîne logistique. Le conteneur garantit le réglage de température voulu de -50° à +40°. Le second service concerne le transport et le stockage qui utilisent les propres solutions de conditionnement du client. Dans ce cas, AFKLM Cargo assure le transport routier, aérien et le stockage au transit et à destination selon des gammes de 2-8, 15-25 et 2-25. « A cet égard, notre groupe estime qu'un minimum de certification Pharma est nécessaire pour tous les acteurs. Pour nous le CEIV Pharma est une référence », conclut Fabrice Panza. •

Rouler 'gratos'

Les flottes commerciales françaises pourraient rouler plus de 15 milliards de kilomètres supplémentaires chaque année, sans consommer plus de carburant. Gros délire ? C'est ce que révèle l'étude MiX Telematics menée en France. La France compte près de 9 millions de véhicules professionnels, qui parcourent chaque année plus de 152 milliards de kilomètres et consomment plus de 20 milliards de litres de carburant. Seuls 11% du parc sont équipés de solutions télématiques. Pour les 89% restants, cela représente un potentiel d'économies en carburant de plus de 1,8 milliard de litres, soit plus de 2 milliards d'euros par an.

vialto only*

vialto track

Un outil innovant au service du transport des produits de Santé permettant

le suivi individuel au colis

100% + **100%**
THERMOTRACKÉ GÉOTRACKÉ



Avec vialto track, les bonnes pratiques de distribution en toute sérénité :



Enregistrement en continu de la température des produits de Santé lors du transport



Suivi en temps réel du process d'acheminement des produits de Santé



Restitution immédiate de la courbe de température du colis



Assurance sur la délivrance du médicament : respect des Bonnes Pratiques de Distribution et sécurité du patient

vialto

transportons la vie

Pour plus d'informations et devis
CONTACTEZ-NOUS DÈS À PRÉSENT :

04 72 76 67 45 ou contact@vialto.fr

Groupe
Starsservice

www.stars-service.com

* Exclusivement chez vialto

Besoin de froid ?

Trouvez votre nouveau véhicule sur...



trucks-Business.fr

Site et Magazine de petites annonces
de matériel de transport



2, rue de la Gare - 80430 BEAUCAMPS-LE-VIEUX
E-mail : douglas.marc@wanadoo.fr

+33(0)3 22 90 22 00

EXTERNALISATION

« Louée soit l'agilité ! »

Sur un marché relativement atomisé, le spectre de la location de semi-remorques s'étend du financement jusqu'au full service.

© Lamberet

Externalisez, il en restera quelque chose ! C'est tout l'intérêt de la location de véhicules, avec ou sans chauffeur, résumant les loueurs qui suggèrent aux clients de transformer leurs immobilisations en charge d'exploitation, pour mieux se concentrer sur le cœur de métier, avec une agilité nouvelle. Conseil, expertise et service en plus : les loueurs proposent le meilleur de la crème¹.

Au sein du bouillonnant marché de la location frigorifique, force est de reconnaître que la semi-remorque est loin d'être à la traîne. D'où le choix éditorial de FROIDNEWS de mettre en avant la reine du transport frigorifique en location, dans ce dossier de 10 pages.

Premier effet kiss cool : la semi est de plus en plus intelligente avec l'évolution technique des groupes frigorifiques, la hauteur utile à 2,70 m, les suspensions intelligentes, des essieux directionnels et connectés, ainsi que le freinage, ont fait sensiblement évoluer le

parc des semi-remorques frigorifiques sous l'effet de l'innovation.

Second effet kiss cool : la location full service apporte une seconde note bénéfique, avec 'zéro tracas' (enfin en principe...), gérée par des pros dans des réseaux spécialisés. La semi-remorque de location a donc la cote pour répondre aux besoins de saisonnalité, d'une part, et de surcroît d'activité lié à un nouveau contrat, d'autre part. Utilisée par les industriels et la GD, et de plus en plus par des transporteurs, la semi-remorque nécessite un investissement conséquent et un entretien suivi :

pneus, freins, hayon, contrôle ATP, groupe frigorifique, télématique. Dans ce contexte, est-il encore rentable de conserver cette valeur au sein de l'entreprise, compte tenu de la somme de technicité liée au froid et de l'immobilisation ? « Surtout pas ! » répondent en chœur les loueurs. Et puis quand un pays vote à gauche depuis le Front Populaire, posséder c'est complètement 'has been'. Dans ce contexte, le parc français de la semi-remorque frigorifique est évalué à 25 000 immatriculations (source : Cemafroid). 2500 à 3000 'SR frigo' neuves toutes marques sont immatriculées par an en France. 3000 véhicules changent de main, le marché du VO étant alimenté à la faveur des ventes de remplacement véhicules de plus de 6 ans, souvent liées à la date du renouvellement de l'agrément ATP. Le parc est jugé dans l'ensemble en excellent état, pour ce qui concerne les véhicules de ligne qui subissent peu de mises à quai. Ça peut se gâter en distribution. 3000 à 3500 SR sont réparties chez les loueurs et les transporteurs qui font de la location avec chauffeurs (GT Location, groupe Rave, Labatut, etc.).



1. Musique conseillée pour une lecture détendue : Best of Cream.

Dossier coordonné
par Pierre Besomi

BERGER FROID

Il était une fois dans l'ouest

En 1968, Berger Services Location crée une activité de location avec conducteurs à Limoges. En 1980, le loueur qui gère aujourd'hui un parc de plus de 1 000 véhicules, se diversifie vers la location longue durée sans conducteur. Puis il déploie une offre frigorifique à partir de 1997, par le rachat de véhicules clients en compte propre qui ont préféré externaliser leur parc comme à Limoges ; et par croissance externe avec le rachat d'une entreprise de location spécialisée dans les véhicules frigorifiques à Poitiers. « Nous avons créé la marque Berger Froid à partir de 2006 qui nous permet d'intégrer une offre 100% frigo, de la fourgonnette à la semi-remorque, en location courte, moyenne ou longue durée dans l'ensemble de nos agences de Limoges, Poitiers, Guéret, Niort, La Roche-Sur-Yon et Nantes, explique Hervé Hivert, Directeur général. Nous avons développé notre activité dans les métiers de bouche, la GD, l'industrie agro-alimentaire, la RHD et le marché des collectivités, en particulier pour le portage de repas à domicile. Nous comptons également parmi nos clients des transporteurs spécialisés dans le froid, qui nous louent des porteurs 19 et 26 tonnes ainsi que des semi-remorques. Notre offre LLD comprend en outre des véhicules spécialisés dans la santé et conçus sur-mesure pour le transport de produits spéciaux nécessitant température dirigées et souvent plusieurs compartiments. L'ensemble de nos prestations de service fait l'objet de procédures strictes intégrées à nos référentiels ISO 9001 et ISO 14001. » De plus, le digital fait partie intégrante de la communication interne. Il va permettre de développer de nouveaux systèmes de communication et des échanges plus fluides avec les clients et prospects, ainsi que la conception de nouvelles offres commerciales notamment en LCD/LMD. •



Berger Froid équipe en majorité ses véhicules de groupes Thermo King suivis par Sonafroid, avec qui le loueur a développé une ancienne relation de confiance.

PETIT FORESTIER

Le loueur de froid en avance sur la transition énergétique

« De l'air ! » supplie - à juste titre - la campagne de communication du N°1 de la location frigorifique, dont l'actualité à mi-saison est très riche.

Stimulé par la poussée verte chez les donneurs d'ordre, le loueur de froid poursuit le déploiement de son offre écoresponsable complète, allant du triporteur à assistance électrique Freegônes (isotherme avec groupe frigo), jusqu'à la semi-remorque Piek. Par ailleurs, souhaitant développer son activité semi-remorques, le loueur recentre sa communication sur la marque Petit Forestier dans le but d'être encore plus visible sur le marché. Exit Zéphirent et sa note nostalgique, en mémoire de Zéphirin Forestier, créateur de l'entreprise. En outre, le loueur de froid continue de fêter ses 20 ans de croissance à l'international, en déclinant chaque mois dans sa communication, un volet de ce développement pour chacune de ses filiales. Enfin, Petit Forestier a démarré l'exploitation de

sa nouvelle agence à Rungis, qui tourne déjà à plein régime.

Spécialiste

Sur 120 000 véhicules frigorifiques en France, Petit Forestier détient 21% de part de marché : 25% en VUL, 33% en VI, et 3% en SR (800 unités en France, source : PF). Chez Petit Forestier, la clientèle purement transporteurs représente 16% du CA. Des scores réalisés à 90% en VUL et PL. Le loueur de froid travaille majoritairement avec les clients 'distribution' plutôt que 'ligne'. 40% de la flotte Petit Forestier sont composés de véhicules de plus de 3,5t. Le porteur 13t-16t constitue le gros de la flotte avec les 19t ; sans oublier la gamme des 7t et 7,5t. La clientèle est entre grossistes, métiers de bouche, restauration collective, la viande et la marée. En outre, Petit Forestier commercialise l'offre la plus large du



tweetos

Suivez-nous sur #froidnews

David Tomasina, 'Monsieur Gaz' pour Fiat Professional chez VIS, annonce un nouveau service de location de véhicules au GNV chez le distributeur en région parisienne.

Via Location et TIP Trailer n'ont pas réagi à nos demandes d'information. Dommage. Peut-être dans une prochaine édition ?



Petit Forestier poursuit la célébration des 20 ans de son développement à l'International, avec les Pays-Bas, en 2016. La marque est présente dans 14 pays européens et au Maghreb, avec un réseau de 223 agences et plus de 2 800 collaborateurs. Début 2016, un nouveau pas est franchi avec la République Tchèque.

marché de la location frigorifique (véhicules, meubles réfrigérés et containers). L'accent est tout particulièrement mis sur l'offre écoresponsable avec des véhicules euro 6, 100% électriques ou encore au GNV, sans oublier les carrosseries certifiées Piek. Le triporteur isotherme Freegone à assistance électrique (doté d'un groupe froid électrique) est désormais disponible en version frigorifique pour la livraison de surgelés et la vente ambulante de glaces. De quoi aussi créer une animation remarquée lors d'événements, ce que des agences de communication ou des artisans ont bien compris.

Full service

L'externalisation de l'atelier se confirme chez certains clients qui souhaitent se concentrer sur le cœur de leur métier ; à l'instar de STEF à Bordeaux où Petit Forestier exploite désormais l'atelier avec reprise du personnel. Le loueur offre ainsi une capacité d'investissements supplémentaires au client

en substituant un loyer, libérant des ressources pour d'autres investissements comme dans les chambres froides. « Petit Forestier présente des offres compétitives pour les transporteurs ! L'image de la location est souvent vécue comme chère pour certains opérateurs de transports qui ne détaillent pas suffisamment les coûts d'exploitation de leur flotte en compte propre. Notre pédagogie consiste, entre autres, à rappeler que la valeur ajoutée du loueur vise, en particulier, à libérer les clients de certaines contraintes, jusqu'à la gestion intégrée de l'atelier avec reprise du personnel, explique Christian Izaret, Chargé de mission Activités Transports chez le loueur. De nombreux dirigeants dans le TRM ne prennent pas suffisamment en compte les coûts cachés pour calculer le coût total de détention, comme l'outillage, les équipements d'atelier, la formation ou encore l'absentéisme. Et de poursuivre : « Chez Petit Forestier, nous avons pour habitude de dire que tout est compris sauf le gazole, l'Adblue et le chauffeur. » •

Gamme écoresponsable

Petit Forestier apporte son expertise du froid et propose à ses clients des services et des produits écoresponsables et silencieux (Piek) représentant une véritable alternative (motorisations 100% électriques et GNV).



Dans ce contexte, Petit Forestier annonce la nouvelle version de son triporteur Freegones en température négative pour le transport des surgelés et des crèmes glacées. « Notre véhicule à assistance électrique présente une apparence certes ludique, mais ne nous y trompons pas, Freegones est un vrai utilitaire offrant un volume d'1,3 m³, pour une charge utile de 250 kg. Sa caisse isotherme Lecapitaine est réfrigérée par un groupe frigorifique en froid positif de 2°C à 4°C, branché sur la batterie. Son autonomie est de 6 à 8 heures, elle se recharge en 5 heures sur prise 220 volts standard. Et comme tous les produits Petit Forestier, la location est possible à la journée, à la semaine ou au mois. Dans tous les cas, nous offrons la mise en main avec formation en moins de 2 heures. » Le Freegones trouve de multiples applications : animation et support de communication via des agences d'événementiels sur l'axe 'véhicules propres', animation des points de vente comme à Rungis. Il est aussi en exploitation à Paris, Place de la Madeleine et au nouveau Forum des Halles pour quelques belles enseignes de la restauration. Des clients grands comptes comme Sodexo exploitent ce triporteur pour leur site interne, tout comme un hôpital, les CROUS de Paris, un boucher d'Antibes 'Maître des Viandes' (livraisons des clients du port), etc.



Petit Forestier dispose de véhicules au GNV comme ce porteur 12 tonnes Iveco Eurocargo 120-210L.

LOGISTIQUE URBAINE

MAN accélère en distribution

Le constructeur présente une offre de porteurs très aboutis et mobilise ses efforts pour progresser, en particulier, sur le marché de la location full service.



MAN garantit ses porteurs fonctionnant aux carburants B30 et B100. Le constructeur répond ainsi aux attentes de Fraikin pour son client Martin-Brower, dans le cadre du développement d'une économie circulaire avec McDonald's. « Dans ce niveau de puissance, seul MAN est capable de répondre à notre cahier des charges en B30 et B100, explique Remi Paing, pour Fraikin Froid. Nous apportons notre expertise dans la définition du cahier des charges avec, en particulier, la carrosserie frigorifique Piek. En partenariat avec Carrier Transicold, nous avons également introduit le relevé de températures par sondes à inertie qui simule la température à cœur du produit. Enfin, l'autre point fort de Fraikin, c'est le full service dispensé dans son réseau. »

Logistique vertueuse

MAN et Fraikin Froid sont en phase sur le développement durable pour Martin-Brower. Régis Dupont-Rougier, Attaché de Direction, Ventes Grands Comptes, MAN Truck & Bus France, est en charge de Fraikin Froid qui assure la location full service de la flotte de Martin-Brower. « Martin-Brower souhaitait exploiter des véhicules propres. MAN fournit et garantit ses porteurs qui fonctionnent aux carburants B30 et B100. Rappelons que le Diester 30%, communément appelé B30, est produit à partir de l'huile de graines de colza qui réagit avec un alcool pour obtenir du diester pur. Ce dernier est mélangé au gazole, en l'occurrence à 30%, sans modifier le moteur. »

« MAN, Fraikin Froid et Martin-Brower apportent une valeur ajoutée au service de la logistique des 1400 restaurants McDonald's en France. »
Damien Faure, Directeur commercial MAN Truck & Bus France.



« **C**e sont les clients qui parlent le mieux de l'offre technique de MAN. Elle s'illustre, entre autres, par un produit abouti, la cabine faite pour durer avec un niveau de confort et de finition intérieure exemplaires, une qualité produit supérieure, l'insonorisation élevée, explique Damien Faure, Directeur commercial MAN Truck & Bus France. Le TÜV a par ailleurs élu MAN N°1 en fiabilité sur les 4 dernières années. » Actuellement, Martin-Brower, le logisticien des restaurants McDonald's France, exploite 15 matériels MAN Euro 6. Il s'agit de 9 tracteurs 440 ch et 6 porteurs 400 ch 26t, répartis sur différents sites, dont certains roulent au B30. « Nous avons choisi MAN car le constructeur proposait en standard une motorisation compatible B100 Euro 6, explique Thierry Allègre, Directeur Support Opérations

Martin-Brower. Après une série de tests durant 5 ans, nous sommes toujours dans une démarche qui vise à nous permettre d'utiliser les huiles de friture recyclées et raffinées de McDonald's (6500 tonnes/an) afin de faire rouler les véhicules de distribution de la logistique de notre client. Cette démarche écoresponsable illustre entièrement notre volonté commune d'économie circulaire avec McDonald's. Enfin, côté conducteurs, les retours sont très positifs en termes d'ergonomie et de confort de conduite. »

Proximité

Entrée sur le marché français dans les années 80, MAN s'est taillée une réputation justifiée pour la robustesse et la fiabilité de ses véhicules, en particulier sur les marchés de la construction et de l'environnement. MAN a également étendu son offre de tracteurs routiers des séries TG longue distance, au monde de la distribution. A cet égard, l'offre de MAN démarre avec ses porteurs très aboutis : TGL de 7,5t à 12 t et TGM jusqu'à 26 t. « C'est sur ce segment que MAN mobilise ses efforts pour progresser car une grosse partie de l'activité de la distribution se fait à travers la location full service, commente Damien Faure. Depuis quelques années, nous avons renforcé le partenariat avec des carrossiers, au travers de journées techniques. Notre volonté est de nous rapprocher de tous les carrossiers pour être au plus proche des clients. » •

Pierre Besomi

MAN ProfiDrive

Plus de 8500 journées/homme de formation ont été dispensées à Evry (siège de MAN en France) dont plus de 2400 journées à la conduite économique et rationnelle, en 2015. Premier centre européen de formation après celui de la maison mère, le siège social de MAN en France bénéficie d'installations exceptionnelles. Une journée de formation est offerte à tout client MAN pour s'initier à la conduite rationnelle ou parfaire ses connaissances.



FRAIKIN FROID

Entretien à la carte

Fort de son réseau de 130 ateliers intégrés, Fraikin Froid lance officiellement son offre « Entretien à la carte ».

Cette nouvelle offre propose des forfaits tout compris : visite châssis, renouvellement de l'agrément ATP, diagnostics, passage des mines et/ou contrôle technique. Des prestations à la carte peuvent être également réalisées

sur devis avec l'accord préalable du client. « Cette formule permet de bénéficier de véhicules pour la continuité de son activité à des tarifs avantageux, explique Ouafi Khoubich, Directeur marketing Fraikin. Nous offrons une qualité de service grâce à un personnel qualifié, experts multimarques et multi-produits, y compris en matériels frigorifiques. » Par ailleurs, les performances de Fraikin Froid se poursuivent avec + 33% d'immatriculations en 2015 vs 2014. « Certes le pourcentage est impressionnant, mais la performance reste modeste car nous repartons de bas : nos parts de marché dans le froid avaient beaucoup souffert depuis quelques années d'une concurrence toujours plus nombreuse et plus ac-

tive. Il était temps de réagir... », insiste Pierre-Louis Colin, Président du Groupe Fraikin. Concernant la part des énergies alternatives, elle est en augmentation avec une flotte électrique importante, constituée de véhicules Gruau, principalement. Fraikin exploite déjà des véhicules au gaz en Pologne, et cherche maintenant à développer cette offre en France. « Nous sommes très désireux d'être associés à la démarche des constructeurs car nous pensons que nous avons vocation à accompagner l'innovation. A cet égard, notre FraikinLab est en veille constante et joue le rôle de partenaire conseil. Par exemple, le gaz va se développer fortement dans les années proches. On aura moins de contraintes de poids, d'infrastructures de recharge et d'autonomie. » conclut Pierre-Louis Colin. •



CLOVIS

Barbero, agile par nature

Les Transports Barbero font appel à Clovis et FT Location pour faire face au surcroît d'activité dans les Alpes Maritimes.

« Les métropoles et collectivités locales nous font évoluer vers plus de compétitivité et de professionnalisme. »

Nathalie Taillefer,
Directrice générale
Clovis Location

« **A**zur Trucks (Groupe Ippolito), notre concessionnaire Renault Trucks, est également franchisé Clovis. Il nous met à disposition 4 à 5 matériels en full service ce qui nous apporte la souplesse opérationnelle dont nous avons besoin pour faire face au surcroît d'activités saisonnières, principalement l'été, commente Patrick Barbero, Président. Par ailleurs, le mouvement de réimplantation des commerces de centres villes à l'initiative de la grande distri-

bution, dynamise notre activité de livraison urbaine. C'est pourquoi nous exploitons des porteurs certifiés Piek pour nos livraisons urbaines de nuit qui démarrent à 4h00 du matin. » Les transports Barbero ramassent en Italie des jambons pour des usines de pré-tranchage situées en France, et des fromages italiens qui entrent, en particulier, dans la fabrication de produits transformés, pour les livrer à des clients comme Grand Frais, Système U, Easydis, Marie Frais, etc. Patrick Barbero

exploite un parc de 75 tracteurs et 35 porteurs Renault Trucks (en compte propre ou en location full service). Les 83 semi-remorques sont en parc propre à 90% Frappa pour le transport frigorifique (80% du fret). FT Location supplée au surcroît d'activité saisonnière. Des porteurs Midlum 11,5t ont été spécifiquement carrossés par Frappa avec une capacité jusqu'à 12 palettes pour les tournées dans Nice auprès des métiers de bouches et des commerçants (arrêt municipal limitant à 18 m² l'emprise des véhicules au sol). •





Service

Efficacité

Réactivité

Souplesse

Disponibilité

Budget optimisé

Adaptabilité

Respect de la chaine du froid

Courte Durée

Clé en main

Sur mesure

Conformité technique

Réseau National

Longue durée

Besoins saisonniers

Professionnalisme

LA FORCE DU FROID.

Vous cherchez un service de qualité : optez pour le Réseau CLOVIS LOCATION alliant proximité, professionnalisme, expertise dans les métiers du froid.

LA FORCE D'UN RÉSEAU



brèves

FT Location, le goût du service

En été, le sud connaît un pic d'activité et les clients ont besoin ponctuellement de véhicules courte durée inférieure à 12 mois.

« Frappa souhaite apporter un accompagnement complet de ses clients, de l'étude du besoin jusqu'à la reprise, explique Patrice Chevrier, Directeur FT Location. Dans

cet objectif, Frappa fait appel à sa filiale FT location qui gère un parc de

400 semi-remorques frigorifiques Frappa. Ces matériels sont mis à disposition des véhicules d'essai configurés selon le cahier des charges du client avant de déclencher la commande en production de la semi-remorque selon les spécifications retenues. A noter, FT Location équipe toutes les semi de la solution IDEM Telematics avec remontées complémentaires sur l'exploitation du châssis et des essieux connectés. » •



RENTIZ : 100 Daily Hi-Matic



Frédéric Ducoing, Directeur Commercial de Rentiz (à g.) reçoit d'Amaury Bouchet, Responsable Business Line VUL Iveco France, les clés des premiers Daily 35S17 Hi-Matic chez Trouillet.

Distri Freeze, ça décoiffe



Trouillet propose à la location une gamme étendue, du VUL jusqu'à la semi-remorque frigorifique. La version Distri Freeze, présentée à Solutrans, est certifiée Piek : elle offre jusqu'à 24 palettes de capacité pour assurer des missions de logistique urbaine. Disponible à la location, notamment à l'agence de Morangis, à 10 minutes du M.I.N. de Rungis. •

« Les ventes de matériels neufs et d'occasion constituent 20 % de l'activité. C'est bon pour le cash. » Thibaud Leboucher.



EASY FROID

L'e-commerce donne du souffle

Avec ses chambres froides mobiles en location, Easy Froid s'inscrit dans la tendance de l'e-commerce et répond à la flambée des prix de l'immobilier des centres villes.

« **N**ous avons été partenaires d'une opération de street marketing pilotée par DistriPaq pour la distribution d'Actimel myrtille de Danone, nécessitant la logistique de 100 palettes sous température maîtrisée, commente

Thibaud Leboucher, Président d'Easy Froid. Kilivou fresh, spécialiste de la livraison du dernier kilomètre, a mobilisé une trentaine de livreurs en pleine nuit pendant une semaine pour assurer la mission. » Cette opération démontre le professionnalisme d'Easy Froid, qui s'est entourée de partenaires spécialisés pour traiter la logistique du froid de A à Z. Située à 10 minutes du M.I.N. de Rungis, sur une plate-forme de 5000 m² sécurisée, Easy Froid accueille des commerçants et des professionnels des métiers de bouche, comme des pâtisseries de renom tels que Carl Marletti ou Ladurée. S'ajoutent Metro, Coca Cola (pour le rafraîchissement du sirop

base de son usine de Clamart) ; ou encore Mc Donald's France, pour son restaurant éphémère conçu avec Lagardère Sport sur les Champs Élysées à Paris, pendant l'Euro 2016.

Service H24

« Nous apportons de la souplesse avec des solutions de location adaptées. Nous exploitons 200 chambres froides mobiles déportées ou in situ et nous mettons à disposition 40 Frigobox avec un objectif imminent de 50 unités, commente le dirigeant. Nous louons partout en France en nous appuyant sur des dépôts en régions avec des transporteurs comme Thuriez, Cauvas, etc. La réussite de notre modèle économique repose, en particulier, sur le SAV. Easy Froid est joignable H24 et gère directement le SAV en faisant appel à Engie et MCI qui assurent les dépannages en 3 heures maxi partout en France. » Enfin, Thibaud Leboucher vise l'international avec un projet imminent à Barcelone. •



Klégé s'est imposé comme seul fournisseur de chambres froides mobiles chez Easy Froid qui a choisi les groupes électriques stationnaires Zanotti et Intarcon.



FRAIKIN FROID

Le froid sur-mesure



**QUELS QUE SOIENT VOS ENJEUX,
FRAIKIN VOUS APPORTE UNE SOLUTION PERSONNALISÉE,
MODULABLE ET ÉVOLUTIVE.**



**Respect
de la
chaîne du froid**



**Exigences spécifiques
liées aux produits
de santé
(CertiCold, Certipharm...)**



**Renouvellement
des attestations ATP
(21 agences habilitées
par le Cemafrroid)**



**Véhicules
«responsables» :
véhicules à énergies
alternatives, certification
PIEK, normes Euro...**

Gérer vos pics d'activité ?

Améliorer vos capacités d'investissement ?

Fraikin vous propose une solution adaptée :

location de 1 jour à 84 mois, gestion de flotte, rachat de parc...



Découvrez nos solutions sur-mesure

0820 16 15 15

Service 0,12 € / min
+ prix appel

www.fraikin.fr

**Fraikin
Froid**

Fraikin Froid, 3 A, au capital de 33 648 000 €, immatriculée sous le numéro 821077 Colmar, France, R.C.S. Nanterre 943 642 042

© Fraikin Froid - www.fraikin.fr

FROID & SERVICES

La semi Piek sort du silence



Froid & Services, numéro 1 du réseau Thermo King en France et probable 2^e opérateur en Europe est également très actif dans la location de semi-remorques frigorifiques. Mieux, il le fait savoir.

« Une partie des locations est traitée en lien direct avec notre activité de frigoristes, com-

prenant nos centres de test, la réparation de carrosseries frigorifiques, le montage et la maintenance de groupes frigorifiques, etc., explique Laurent Forcheron, Président. Et compte tenu de la taille de notre parc et de notre implantation sur une grande partie du territoire national, nous faisons aussi de la location de courte à longue durée avec services, auprès de donneurs d'ordre. » Depuis cette année, Froid & Services sort du silence et commence à valoriser sa marque sur ses remorques de location. En outre, grâce à ses compétences techniques dans le froid, l'opérateur n'hésite pas à proposer des matériels spécifiques et originaux commandés auprès des principaux carrossiers français et allemands. Naturellement, les groupes frigorifiques montés sur ces véhicules sont 100 % Thermo King. •

HOMMAGE

De ZephiRent à Petit Forestier



Le loueur de froid se recentre sur la marque Petit Forestier dans le but d'être encore plus visible sur le marché de la location de semi-remorques. Petit Forestier a récemment créé le poste de chargé de mission transport pour développer l'activité semi-remorque frigorifique, en particulier auprès des transporteurs. « La semi-remorque pèse 3% de la

flotte de Petit Forestier (12 m€ de CA). Cette performance n'est pas en ligne avec la place de leader de notre entreprise sur le marché du froid, tant en France qu'à l'international, explique Christian Izaret. En conséquence, le loueur de froid se recentre sur la marque Petit Forestier dans le but d'être encore plus efficace. » En outre, la GD et l'agro-alimentaire partagent environ 50% du marché de la SR. « Nous proposons aux donneurs d'ordre l'externalisation en full service pour de la ramasse, de la ligne et de la distribution. Nous apportons le service complet avec l'entretien assuré par le plus grand réseau de spécialistes du froid », conclut Christian Izaret. •

KRONE FLEET : Cousins germains

« Krone Fleet est la filiale locative moyenne et longue durée, sous formule full service, du constructeur allemand Krone. De ce fait, nous ne proposons pas de location financière, au contraire de nos 'cousins' de Krone France, dont la filiale est dirigée par Philippe Lamberet », explique Thomas Hereau, Directeur commercial.



gt location

Ne vous contentez pas de louer le véhicule !



Externalisez en toute sérénité.

Garder la maîtrise de vos livraisons tout en externalisant, c'est possible. C'est l'essence même de la location de véhicules avec conducteurs.

Avec GT Location, rentabilisez votre logistique de distribution et recentrez-vous sur votre métier !

**Le plus important dans le camion,
c'est le conducteur**



1200 conducteurs à votre service
www.gt-location.fr
direction.commerciale@gt-location.fr



0800 676 862



GT LOCATION

Le spécialiste de la location avec chauffeur

« GT Location n'a pas la culture de l'interim »
Bruno Daty,
Directeur commercial

Spécialiste de la livraison urbaine et multipoints complexe, GT Location met en place des solutions innovantes respectueuses des normes en vigueur suivant un cahier des charges service.



GT Location propose des solutions sur des chaînes de traction propres électriques ou hybrides pour des petits tonnages. Le loueur s'est également positionné pour tester 3 moteurs du groupe frigo au GNV avec Carrier Transcold.

GT Location accompagne ses clients dans la mutation des circuits de distribution en déployant une offre complète avec chauffeur. « Notre valeur ajoutée couvre aussi bien l'organisation de tournées pour nos clients en distribution que la gestion complète du personnel formé au cahier des charges

du client, explique Bruno Daty, Directeur commercial. *Tout le transfert technique et social est donc assumé par GT Location. Nous offrons de la polyvalence, de la souplesse et de la sécurité.* » Résultat : un CA de 185 millions d'€ en 2015 pour un effectif de 2350 salariés, essentiellement des conducteurs répartis sur plus de 130 sites d'exploitation et 1350 véhicules, dont 350 cartes grises en matériels frigorifiques, parmi lesquels 280 sont en exploitation sur le bassin parisien.

B 30

Concernant les attentes sur les chantiers de l'innovation et de la sécurité, GT Location étudie en particulier les possibilités d'exploiter des véhicules au carburant B30 avec MAN. « En règle générale, notre stratégie consiste à associer le plus largement nos fournisseurs pour trouver ensemble des solutions innovantes, comme avec Chereau et Lamberet pour la carrosserie, Carrier Transcold et Thermo King pour les groupes frigorifiques. Nous sommes en veille constante sur tous types de solutions de production froid », poursuit Bruno Daty. •

FRIGORENT

Le savoir-faire Lamberet

Frigorent est le service de location exclusif de véhicules frigorifiques de Lamberet. « Louer nos semi-remorques frigorifiques de dernière technologie, avec des solutions

simples, flexibles et tout compris, c'est l'assurance d'optimiser son exploitation tout en bénéficiant de notre expertise et de notre réseau de professionnels, assure Quentin Wiedemann, Directeur marke-

ting Lamberet. Nos matériels haut de gamme et parfaitement entretenus sont pour nos clients l'assurance de gagner sur leurs coûts d'exploitation. Courte, moyenne ou longue durée, nos solutions de locations flexibles ne mobilisent pas les capacités d'investissement pour le développement de leur activité. Enfin, avec notre partenaire FranFinance, nous pouvons compléter notre capacité à répondre aux contraintes spécifiques de certains clients en leur proposant la location financière. » •



FT LOCATIONS, votre expert de la LOCATION

Filiale du constructeur indépendant & innovant **FRAPPA**



**SEMI-REMORQUE
FRIGO**



FOOD TRUCK



VUL

- . Location **courte et longue durée**
- . **Télématique** embarquée sur tous nos véhicules
- . Véhicules de 3 ans d'âge moyen répondant aux dernières normes

FT LOCATIONS c'est aussi un service **VO**
s'adaptant à vos besoins



www.frappa.com



GRUPE FRAPPA

N° Vert 0 805 141 007

Service LOCATION | Gérard CHEVRIER | 06 74 45 76 76

Service VO | Gaël LORO | 06 67 22 86 96



Dominique Busset, au Plan de l'Aiguille (2317m) : « Je vous envoie cette photo pour illustrer le froid ».

OUTSIDER

Le groupe Rave vise juste

Avec 80 porteurs distribution, semi-remorques, et remorques dédiés au transport frigorifique, le groupe Rave est un sérieux outsider sur le segment de la location avec conducteurs.

Depuis 10 ans, le groupe Rave propose la location avec conducteurs qui représente 50% de son activité

(parc 2000 cartes grises). « La clé de voûte de notre développement reste le conducteur et son management, explique Dominique Busset, Directeur commercial. Nos clients attendent que nous soyons en capacité de recruter, former et accompagner nos conducteurs, selon des critères qualitatifs élevés. C'est notre métier de gérer les hommes, de les fidéliser et leur faire réaliser des missions sur mesure. Le vrai levier de croissance, c'est la gestion de nos hommes

qui challengent les équipes de nos propres clients. » En clair, externaliser, c'est pouvoir comparer les performances respectives dans une dynamique de progrès mutuel. « Nous observons une demande soutenue dans le transport frigorifique, constate Dominique Busset. Nous sommes en veille constante sur toutes formes d'activités nécessitant une vraie valeur ajoutée. » Parmi les axes de croissance, notons la RHD avec des porteurs 14/15 tonnes dédiés à des grossistes, avec des ambitions en région parisienne et Rhône-Alpes, etc. L'offre de Rave porte sur les marchés agro-alimentaire, grande distribution et pour un leader de la viande pendue (semi-remorques équipées de rails). A noter, des ensembles semi-remorques et porteurs remorquants 'frigo' – une configuration assez rare – sont exploités en région Rhône-Alpes (routes de montagne et climat). •

Pierre Besomi





Location sur mesure de véhicules frigorifiques

Location
Courte Durée

Véhicules de tous volumes et tous tonnages, à louer à la journée, à la semaine, au mois



Location
Longue Durée

Des véhicules neufs, à vos couleurs, adaptés à votre métier, à louer d'une à plusieurs années



Nantes
02 40 29 27 27

Poitiers
05 49 41 27 27

Niort
05 49 06 27 27

Limoges
05 55 38 27 27

La Roche sur Yon
02 51 62 27 27

Guéret
05 55 81 57 57

1^{er} loueur français de véhicules utilitaires et industriels certifié ISO 14001




www.bergerlocation.fr

Actros : Le livre !



C'est à la redécouverte de toutes les facettes de la saga Actros que vous convie ce livre. Après un rappel de la genèse des grands routiers Mercedes à cabine avancée depuis 1955, il présente toutes les générations de l'Actros, depuis 1996 et jusqu'à Euro VI, sans oublier les séries spéciales, les show trucks et les modèles dérivés que sont l'Axor, l'Antos, l'Arocs ou les tracteurs extra-lourds SLT.

Offrant un panorama technique complet, ce livre riche de 300 photos permet à la fois d'admirer les camions de l'extérieur, et d'apprécier la vie à leur bord.

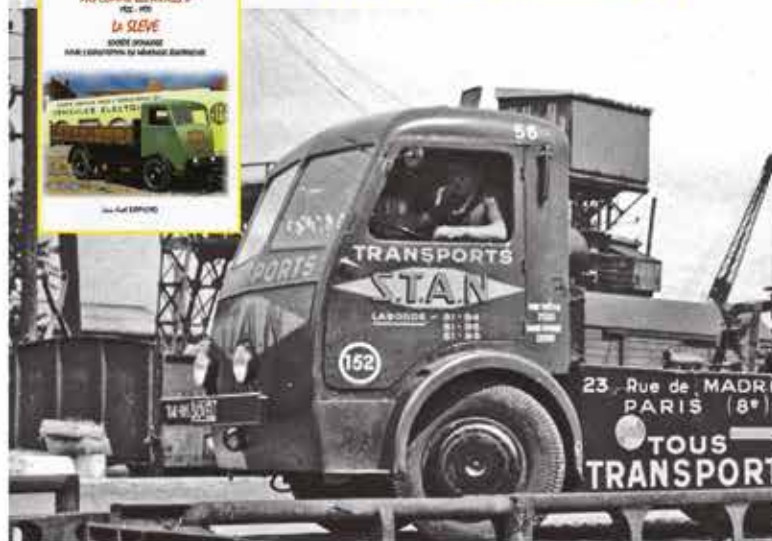
En fin d'ouvrage, de multiples annexes expliquent la désignation des types, la chronologie des modèles, ainsi que 180 sigles associés à la technologie poids lourds.

Livre de 160 pages avec couverture rigide
24x30 cm • 300 photos



Les camions SOVEL

Livre de 234 pages
21x29 cm • 250 illustrations • 28 €



Très originaux, les camions SOVEL sont... électriques ! Spécialistes des dessertes urbaines, ils regorgent d'originalités techniques. Richement illustrée, leur histoire singulière nous est racontée par Jean-Noël Raymond. Passionné par SOVEL, il a accumulé une compétence unique et une documentation exceptionnelle à propos de cette marque. Il nous les fait aujourd'hui partager.



Commandez sur

www.livres-camions.com

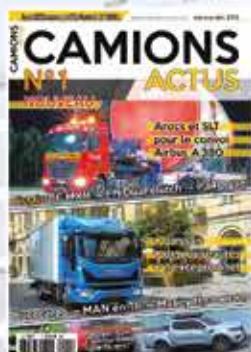
ou utilisez les flashcodes ci-contre



Magazine

CAMIONS ACTUS

www.camions-actus.fr



« Quand ils arrivent chez mes clients,
mes plats doivent avoir la même fraîcheur
que lorsqu'ils sortent de ma cuisine. »

Nous partageons la même exigence.

Mercedes-Benz CITAN Fresh

- ▶ Version frigorifique avec nos 3 carrossiers partenaires⁽¹⁾
- ▶ Adaptive ESP® de série
- ▶ Tenue de route irréprochable
- ▶ Design unique et personnalisable à vos couleurs
- ▶ Garantie mobilité Mercedes-Benz - Mobilovan⁽²⁾



Plus d'informations sur www.mercedes-benz.fr ou au **N°Azur 0810 777 333**

PREMIER NUMÉRO APPEL LOCAL DÉPARTEMENTAL

Mercedes-Benz

Vans. Born to run.*



*Des utilitaires conçus pour durer. (1) Lamberet, ECP, Isberg. (2) Voir conditions de l'offre auprès du réseau Mercedes-Benz utilitaires. Photo non contractuelle. Mercedes-Benz France, SAS au capital de 75.516.000 €, 7, avenue Niépce, 78180 Montigny le Bretonneux, RCS Versailles 622 044 287. Crédit photo : Corbis